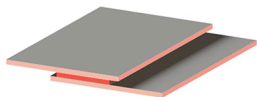


ТИПЫ СВАРНЫХ ШВОВ / ГЕОМЕТРИЯ СВАРКИ

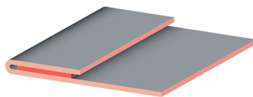
Сварка без присадочного материала

- ✘ Специальное применение
- ☑ Кровли
- ☑ Технические ткани
- ☑ Гражданское строительство / гидроизоляция
- ☑ Сварка изделий
- ☑ Напольные покрытия

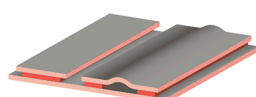
Нахлѐст



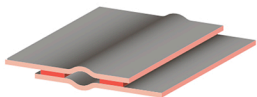
Подворот



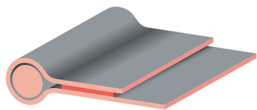
Наварка ленты



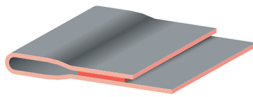
Двойной шов с проверочным каналом



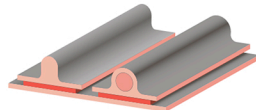
Кедер / шнур



Карман

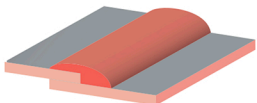


Антивандалный профиль

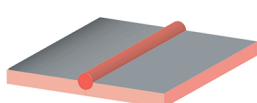


Сварка с дополнительным материалом

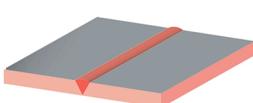
Нахлѐст



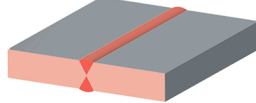
Напольный шов



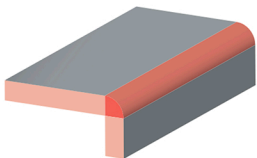
Стыковая сварка V-образный шов



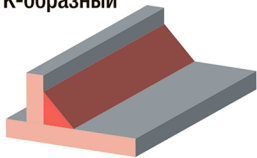
Стыковая сварка X-образный шов



Внешний угол



Угловой шов К-образный



Угловой шов

