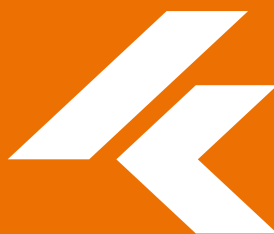




ОЛЬМАКС

WWW.OLMAX.RU

**САМЫЕ ИННОВАЦИОННЫЕ И УДОБНЫЕ
В ЭКСПЛУАТАЦИИ УСТАНОВКИ
ДЛЯ ПРОЧИСТКИ ТРУБ**



ROM

WWW.ROM-RUS.RU



Установки для прочистки труб
Ø от 50 до 800 мм

www.rombv.com

СОДЕРЖАНИЕ



ROM 900
Установка-прицеп
для прочистки высоким давлением

16



ROM Compact
Встраиваемая установка
высокого давления

24



ROM Compact PRO
Встраиваемая установка
высокого давления

28



ROM EcoNomic
Встраиваемая установка
высокого давления
для прочистки труб

34



ROM EcoFit
Встраиваемая установка
высокого давления
для прочистки труб

38



Установки ROM VAC Pick-up
Вакуумные установки Pick-up

46



ROM 1600
Вакуумная установка
на прицепе

48



ROM Smart Combi
Комбинированная установка
для промывки и откачки
(вакуум и высокое давление)

54



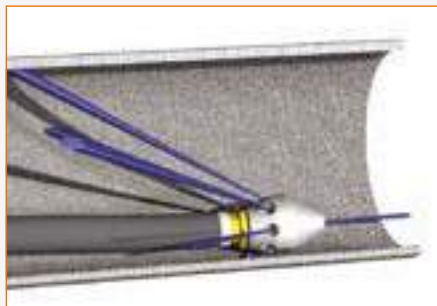
ROM Smart Combi PRO
Комбинированная установка
для промывки и откачки
(вакуум и высокое давление)

58



ROM Interventor Combi
Комбинированная установка
для промывки и откачки
(вакуум и высокое давление)

64



**Принадлежности
для прочистки труб ROM**
Принадлежности
для профессионалов

68



ROM eSTEAM
Генераторы тумана
(машины для обнаружения течей),
переносные и передвижные

70

 **ДЕМОНСТРАЦИЯ
НА ОБЪЕКТЕ?**

Необходима демонстрация на объекте?
Обратитесь к нашему менеджеру,
тел.: +7 495 792-59-46
Горячая линия: 8 (800) 700-41-14
(звонок бесплатный)
rab@olmax.ru, maaa@olmax.ru





ROM... от Сахары до Северного

ROM — международный производитель и поставщик оборудования для вакуумной откачки канализации, промывки и прочистки труб. Фирма ROM основана в 1980 году, а с 2004 года она является одной из специализированных компаний группы KOKS. За 39 лет развития ROM превратилась в динамичное предприятие, имеющее более 50 партнёров в 35 странах мира.

Мы отгружаем продукцию с наших заводов в Нидерландах и Чехии (Брно) не только голландским клиентам, но и клиентам по всей Европе, а также в Азии, Африке и Америке.

Почему так много специалистов выбирают машины ROM? Ответ прост: доверие. Ежедневно десятки тысяч машин ROM используются на большом количестве сложных объектов. Установки работают в условиях экстремальных жары и холода, устойчивы к воздействию грязи и ила и ежедневно доказывают свою надёжность. Машины ROM известны по всему миру как оборудование, задающее тон, и как оборудование, при помощи которого специалисты могут работать быстрее и надёжнее.

Важный конструкционный параметр при разработке машин ROM — эффективное управление. В каждый продукт мы «встраиваем» удобство

для пользователя. Эффективная работа означает лучшую продуктивность, более высокую выручку и большую удовлетворённость потребителей. Мы постоянно работаем над тем, чтобы способствовать росту и развитию Вашего бизнеса.

Собственное производство

Деятельность ROM сосредоточена на разработке, производстве и продаже высококачественных машин для прочистки труб и откачки канализации. Вот выборка из нашего ассортимента товаров: установки ВД на прицепе для прочистки труб, установки ВД для прочистки труб на коммерческих автомобилях, вакуумные и комбинированные установки (Combi).

Развитие

ROM постоянно вкладывает средства в развитие новых технологий. Наши конструкторские бюро в Нидерландах



и Чехии постоянно разрабатывают высококачественное инновационное оборудование, при этом самыми важными отличительными чертами являются эффективное управление, оптимальное удобство для пользователя, хорошее соотношение цены и качества и современный дизайн.

Проверены и сертифицированы

Продукция ROM сертифицирована по ISO 9001, все поставляемые машины имеют маркировку CE, что обеспечивает соответствие приобретённой Вами машины ROM основным европейским требованиям в отношении надёжности, экологии и безопасности труда.

Профессиональная команда сервисных инженеров

Наряду с высококачественным оборудованием ROM предлагает



полюса



Управляющий
Ойген Пломпен



и сервисное обслуживание. Мы отвечаем за нашу продукцию после того, как она покинет стены нашего завода. Профессиональная команда сервисников всегда в Вашем распоряжении. Наши сервисные центры расположены в Нидерландах, Бельгии и Германии (Северный Рейн-Вестфалия). В России поддержку нашим клиентам оказывают сервисные инженеры ОЛЬМАКС.

Цель команды сотрудников, занимающихся послепродажным обслуживанием, — «разгрузить» клиента и обеспечить наилучшее функционирование машины, чтобы клиент потратил на обслуживание и ремонт как можно меньше денег. Знание технического устройства машины важно, но внимание к пользователю мы считаем более важным. Мы охотно объясним Вам, как эксплуатировать Вашу машину наилучшим образом и какое превентивное

техническое обслуживание требуется, чтобы уменьшить износ и чтобы машина прослужила Вам как можно дольше. Наш сервис сэкономит Ваше время и деньги сегодня и в будущем.

Комплекты для проведения технического обслуживания ROM

Вы сделали выгодную инвестицию, купив машину ROM. ROM даёт Вам возможность защитить Вашу инвестицию при приобретении сервисного комплекта. В этих комплектах содержатся все необходимые части для проведения технического обслуживания, например, масла и фильтры. Обратитесь в Ольмакс за сервисным комплектом, собранным специально для Вашего типа машины.

«Качество, ноу-хау и доверие — это «Must Haves», которые сегодня считаются естественными. Но их одних недостаточно, чтобы всегда оставаться конкурентоспособными. Самой важной составляющей успеха нашего предприятия являются наши сотрудники. Их участие, креативность и потенциал инноваций определяют успех нашего предприятия. Мы говорим о НАС! Наша корпоративная культура основана на открытом и честном взаимодействии. Мы можем целенаправленно реагировать на вопросы, пожелания и требования рынка и предложить своим клиентам высококачественную продукцию. Ноу-хау, консультирование и открытое взаимодействие имеют центральное значение. На ROM мы делаем, что говорим, и говорим, что делаем. Это относится не только к процессам внутри нашего предприятия, но и к сотрудничеству с нашими клиентами и нашими партнёрами во всём мире».



ROM Compact

ПРИВОД

- Бензиновый двигатель B&S Vanguard, с электростартером

НАСОС ВЫСОКОГО ДАВЛЕНИЯ

- Спецк NP25, 3-ёхплунжерный насос ВД
- Давление прочистки до макс. 150 бар и подача воды до макс. 60 л/мин.

ОБЪЁМ БАКА ДЛЯ ВОДЫ

- 400 л
(принадлежность – бак большего объёма)

ВЕС БЕЗ ВОДЫ

- ок. 255 кг

БАРАБАНЫ

- Барабан ВД: с ручным управлением (принадлежность: с гидроприводом)
- Принадлежность: барабан для шланга для заполнения водой с ручным управлением, вкл. шланг для воды 50 м, 3/4"

КЛАСС АВТОМОБИЛЯ

- Коммерческие автомобили и пикапы малой грузоподъёмности, например, ГАЗель, ГАЗель NEXT, Toyota PROACE, Mercedes-Benz Vito, Volkswagen Transporter, Renault Trafic / Opel Vivaro, Ford Transit Custom

Рабочий диапазон	макс. Ø 400 мм
Привод	бензиновый



ROM Compact PRO

ПРИВОД

- Kubota промышленный бензиновый или дизельный двигатель, с электростартером

НАСОС ВЫСОКОГО ДАВЛЕНИЯ

- Спецк P45 / NP25, трёхплунжерный насос ВД
- Давление прочистки до макс. 300 бар | Подача воды до макс. 75 л/мин

ОБЪЁМ БАКА ДЛЯ ВОДЫ

- 650 л (версия Arctic = 400 л)
(принадлежность – бак для воды большего объёма)

ВЕС БЕЗ ВОДЫ

- ок. 455 кг

БАРАБАНЫ

- Барабан ВД с гидравлическим приводом
- Барабан для шланга для заполнения водой
(принадлежность: 2-ой барабан ВД с ручным управлением)

КЛАСС АВТОМОБИЛЯ

- Коммерческие автомобили малой и средней грузоподъёмности, например, ГАЗель, ГАЗель NEXT, Toyota PROACE, Mercedes-Benz Vito, Volkswagen Transporter, Renault Trafic / Opel Vivaro, Ford Transit Custom

Рабочий диапазон	макс. Ø 500 мм
Привод	дизельный или бензиновый



ROM SmartTrailer

ПРИВОД

- Бензиновый двигатель B&S Vanguard, электростартер

НАСОС ВЫСОКОГО ДАВЛЕНИЯ

- Спецк NP25, 3-ёхплунжерный насос ВД
- Давление прочистки до макс. 150 бар | подача воды до макс. 50 л/мин

ОБЪЁМ БАКА ДЛЯ ВОДЫ

- 400 л

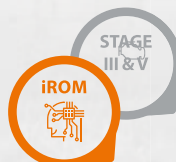
ВЕС БЕЗ ВОДЫ

- ок. 320 кг

БАРАБАНЫ

- Барабан ВД: с ручным управлением
- Принадлежность: барабан для шланга для заполнения водой или 2-ой барабан ВД

Рабочий диапазон	макс. Ø 300 мм
Привод	бензиновый



ROM SmartTrailer PRO

ПРИВОД

- Бензиновый двигатель B&S Vanguard или дизельный двигатель Kubota, электростартер

НАСОС ВЫСОКОГО ДАВЛЕНИЯ

- Спецк NPR25, трёхплунжерный насос ВД
- Давление прочистки до макс. 200 бар | Подача воды до макс. 60 л/мин.

ОБЪЁМ БАКА ДЛЯ ВОДЫ

- 650 л

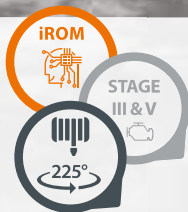
ВЕС БЕЗ ВОДЫ

- ок. 575 кг

БАРАБАНЫ

- Барабан ВД: с ручным управлением
(принадлежность: электрическое управление)
- Барабан для шланга для заполнения водой
(принадлежность: 2-ой барабан ВД с ручным управлением)

Рабочий диапазон	макс. Ø 400 мм
Привод	бензиновый или дизельный



ROM EcoNomic

ПРИВОД

- Kubota промышленный бензиновый или дизельный двигатель, электростартер

НАСОС ВЫСОКОГО ДАВЛЕНИЯ

- Speck P45, трёхплунжерный насос ВД
- Давление прочистки до макс. 210 бар | Подача воды до макс. 100 л/мин.

ОБЪЁМ БАКА ДЛЯ ВОДЫ

- 600 л (принадлежность – бак для воды большего объёма)

ВЕС БЕЗ ВОДЫ

- ок. 520 кг

БАРАБАНЫ

- Барабан ВД: поворотный & с гидравлическим приводом (135°+90°)
- Барабан для шланга для заполнения водой (принадлежность: 2-ой барабан ВД с ручным управлением)

КЛАСС АВТОМОБИЛЯ

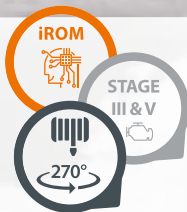
- Коммерческие автомобили малой и средней грузоподъёмности, например, ГАЗель, ГАЗель NEXT, Toyota PROACE, Mercedes-Benz Vito / Sprinter, Volkswagen Transporter / Crafter, Renault Trafic / Master, Opel Vivaro / Movano, Ford Transit / Custom и Iveco Daily

Рабочий диапазон

макс. Ø 600 мм

Привод

дизельный
или бензиновый



ROM EcoFit

ПРИВОД

- Kubota дизельный двигатель, электростартер или КОМ

НАСОС ВЫСОКОГО ДАВЛЕНИЯ

- Speck P45 / P55, трёхплунжерный насос ВД
- Давление прочистки до макс. 475 бар | Подача воды до макс. 130 л/мин.

ОБЪЁМ БАКА ДЛЯ ВОДЫ

- 800, 1000, 1350 л (принадлежность – бак для воды большего объёма)

ВЕС БЕЗ ВОДЫ

- ок. 750 кг

БАРАБАНЫ

- Барабан ВД: поворотный & с гидравлическим управлением (180°+90°)
- Барабан для шланга для заполнения водой: с гидроприводом (принадлежность: 2-ой барабан ВД с ручным управлением)
- Принадлежность: 3-ий барабан для шланга для заполнения водой с ручным управлением. В этом случае барабан 2 становится вторым барабаном ВД с гидравлическим управлением.

КЛАСС АВТОМОБИЛЯ

- Коммерческие автомобили средней и большой грузоподъёмности, например, ГАЗель, ГАЗель NEXT, Mercedes-Benz Sprinter, Volkswagen Crafter, MAN TGE, Iveco Daily, Renault Master

Рабочий диапазон

макс. Ø 800 мм

Привод

дизельный / КОМ



ROM 900

ПРИВОД

- Бензиновый двигатель V&S Vanguard или дизельный двигатель Kubota, электростартер

НАСОС ВЫСОКОГО ДАВЛЕНИЯ

- Speck P45 и P150/100, трёхплунжерный насос ВД
- Давление прочистки до макс. 210 бар | Подача воды до макс. 100 л/мин.

ОБЪЁМ БАКА ДЛЯ ВОДЫ

- 900 л

ВЕС БЕЗ ВОДЫ

- ок. 955 кг

БАРАБАНЫ

- Барабан ВД: поворотный, с гидравлическим приводом (180°+90°)
- Барабан для шланга для заполнения водой (принадлежность: 2-ой барабан ВД с ручным управлением)

Рабочий диапазон

Макс. Ø 600 мм

Привод

бензиновый
или дизельный



+7 (495) 792-59-46



ROM Smart Combi

ПРИВОД

- Kubota дизельный двигатель, электростартер

НАСОС ВЫСОКОГО ДАВЛЕНИЯ

- Sreck NP25 / P45, трёхплунжерный насос ВД
- Давление прочистки до макс. 200 бар | Подача воды до макс. 75 л/мин.

ВАКУУМНАЯ СИСТЕМА

- Эжекторный насос макс. 6500 л/мин. (-0,85 бар) или вакуумный насос макс. 4100 л/мин. (-0,75 бар)

ОБЪЁМ ЦИСТЕРНЫ

- Всего 1500 л, ил/чистая вода (возможно различное разделение)

ВЕС БЕЗ ВОДЫ

- ок. 800 кг

БАРАБАНЫ

- Барабан ВД: с ручным управлением (принадлежность: с гидроприводом)
- Принадлежность: барабан для шланга для подачи воды или 2-ой барабан ВД с ручным управлением

КЛАСС АВТОМОБИЛЯ

- Для автомобилей грузоподъёмностью от 3,5 до 4,6 т, двухосный прицеп или платформа

Рабочий диапазон	макс. Ø 600 мм
Привод	дизельный

* В зависимости от общего веса автомобиля и груза



ROM Smart Combi PRO

ПРИВОД

- Kubota промышленный двигатель бензиновый /дизельный с электростартером или КОМ

НАСОС ВЫСОКОГО ДАВЛЕНИЯ

- Sreck P45 и P150/100, трёхплунжерный насос ВД
- Давление прочистки до макс. 200 бар | Подача воды до макс. 100 л/мин.

ВАКУУМНАЯ СИСТЕМА

- Эжекторный насос макс. 7500 л/мин. (-0,85 бар) или вакуумный насос макс. 6150 л/мин. (-0,75 бар) или водокольцевой насос макс. 8330 л/мин. (-0,75 бар)

ОБЪЁМ ЦИСТЕРНЫ

- Всего 3000 л ил/чистая вода (принадлежность: 4000 л)

ВЕС БЕЗ ВОДЫ

- ок. 1290 кг

БАРАБАНЫ

- Барабан ВД: поворотный, с гидроприводом (180°+90°)
- Принадлежность: барабан для шланга для подачи воды или 2-ой барабан ВД с ручным управлением

КЛАСС АВТОМОБИЛЯ

- Для автомобилей грузоподъёмностью от 6 тонн

Рабочий диапазон	макс. Ø 600 мм
Привод	дизельный, бензиновый, КОМ



Вакуумная цистерна ROM VAC Pick-Up

ПРИВОД

- Бензиновый двигатель Honda, с электростартером (принадлежность: дизельный двигатель)

ВАКУУМНАЯ СИСТЕМА

- МЕС, вакуумные насосы с воздушным охлаждением макс. 4350 л/мин. (-0,85 бар)

ОБЪЁМ ЦИСТЕРНЫ

- 600 – 2000 л

ВЕС БЕЗ ВОДЫ

- ок. 540 кг

МОНТАЖ

- Легко размещается с помощью автопогрузчика на прицеп или в автомобиль с открытой грузовой платформой.



Вакуумная цистерна ROM VAC 1750 Pick-Up

ПРИВОД

- Бензиновый двигатель Honda, с электростартером (принадлежность: дизельный двигатель)

ВАКУУМНАЯ СИСТЕМА

- МЕС, вакуумные насосы с воздушным охлаждением макс. 4350 л/мин. (-0,85 бар)

ОБЪЁМ ЦИСТЕРНЫ

- 1750 л

ВЕС БЕЗ ВОДЫ

- ок. 660 кг

МОНТАЖ

- Легко размещается с помощью автопогрузчика на прицеп или в автомобиль с открытой грузовой платформой. Данная модель с низкой посадкой идеально подходит для работы в подземных гаражах.



ROM Interventor Combi

ПРИВОД

- Kubota дизельный двигатель, электростартер

НАСОС ВЫСОКОГО ДАВЛЕНИЯ

- Спекс P45, трёхплунжерный насос ВД
- Давление прочистки до макс. 200 бар | Подача воды до макс. 75 л/мин.

ВАКУУМНАЯ СИСТЕМА

- Вакуумный насос макс. 3100 л/мин. (-0,75 бар)

ОБЪЁМ ЦИСТЕРНЫ

- Всего 1000 л (400 л чистой воды / 600 л ила)

ВЕС БЕЗ ВОДЫ

- ок. 860 кг

БАРАБАНЫ

- Барабан ВД: с гидроприводом
- Барабан для шланга для заполнения водой
(принадлежность: 2-ой барабан ВД с ручным управлением)

КЛАСС АВТОМОБИЛЯ

- Коммерческие автомобили малой и средней грузоподъёмности, например, ГАЗель, ГАЗель NEXT, Toyota PROACE, Mercedes-Benz Vito, Volkswagen Transporter, Renault Trafic / Opel Vivaro, Ford Transit Custom

Область применения

макс. Ø 500 мм

Привод

дизельный



Прицеп с вакуумной цистерной ROM 1600

ПРИВОД

- Бензиновый двигатель B&S Vanguard или дизельный двигатель Kubota, с электростартером

ВАКУУМНАЯ СИСТЕМА

- МЕС, вакуумный насос с воздушным охлаждением макс. 4350 л/мин. (-0,75 бар) или Heavy Duty VacuStar макс. 5400 л/мин. (-0.75 бар)

ОБЪЁМ ЦИСТЕРНЫ

- 1600 л

ВЕС БЕЗ ВОДЫ

- ок. 1380 кг

МОНТАЖ

- Установка встроена на прицеп с двухосным шасси с тормозом; разгрузка осуществляется с помощью электрогидравлической системы

Положись

НОМЕР 1 В МИРЕ

- ✔ Более 39 лет опыта и более 50 партнёров в 35 странах.
- ✔ Доказанное топ-качество: машины ROM ежедневно используют десятки тысяч довольных пользователей во всём мире.
- ✔ Разнообразный выбор машин ВД и/или вакуумных машин.
- ✔ Машины поставляются напрямую со склада.
- ✔ Демозалы в Нидерландах и Чехии.
- ✔ Постоянная работа над техническими усовершенствованиями продукции.

БОЛЕЕ УДОБНАЯ РАБОТА

- ✔ Машины просты в эксплуатации.
- ✔ Комфортные условия труда благодаря эргономичному дизайну (наилучшая рабочая высота, удобное расположение элементов управления и т.д.).
- ✔ Работа на машинах ROM позволяет повысить производительность и уменьшить возможность получения травм оператором. Для Вас это означает снижение нагрузки в прямом и переносном смысле.

ВОЗМОЖНОСТЬ ЗАРАБАТЫВАТЬ БОЛЬШЕ

- ✔ Быстрое выполнение работы благодаря меньшей затрате времени.
- ✔ Чем больше циклов прочистки выполнено за день, тем больше прибыль.
- ✔ Небольшие инвестиции при приобретении и в процессе использования в течение срока эксплуатации (стоимость покупки, потребление ресурсов, стоимость обучения, тех. обслуживания, амортизация, остаточная стоимость и т.д.).
- ✔ Быстрая окупаемость.

НЕБОЛЬШИЕ РАЗМЕРЫ

- ✔ Небольшой собственный вес установки обеспечивает увеличенную подачу воды, позволяет использовать баки большего объёма, экономить топливо и т.д.
- ✔ Компактная конструкция обеспечивает максимальную ёмкость бака для воды и больше места для хранения. Встраиваемые установки ROM подходят для монтажа на недорогие автомобили.
- ✔ Длительный срок службы (в том числе, благодаря оцинкованному цистерне и раме).
- ✔ Установка на 100% изготовлена на собственном производстве, при этом используются только качественные узлы и детали признанных во всём мире производителей.
- ✔ Максимальная надёжность и удобство тех. обслуживания.
- ✔ Различные защитные приспособления (маркировка CE).
- ✔ Надёжная езда благодаря оптимальному распределению веса.
- ✔ Красивый дизайн — визитная карточка нашего предприятия.

ПРОФЕССИОНАЛЬНАЯ ПОДДЕРЖКА

- ✔ Профессиональная послепродажная поддержка (инструкции по эксплуатации, видеоинструкции, благоприятные гарантийные условия и т.д.).
- ✔ Команда сервисных инженеров ОЛЬМАКС.



на испытанную мощьность

Ольмакс является официальным представителем голландской фирмы ROM на территории Российской Федерации.

Специалисты Ольмакс помогут выбрать машину ROM, наилучшим образом подходящую для решения Ваших рабочих задач, и проконсультируют по вопросам монтажа машины на шасси, подбора принадлежностей (шлангов, гидродинамических насадок и т.п.).

Сервисные инженеры Ольмакс проводят предпродажную подготовку, осуществляют техническое обслуживание и ремонт всех типов машин ROM. Ольмакс реализует оригинальные запасные части ROM.

Возможно проведение обучений по использованию установок ROM, а также демонстрация оборудования ROM на рабочих объектах.



УСТАНОВКА-ПРИЦЕП ДЛЯ ПРОЧИСТКИ ТРУБ

Наши профессиональные установки-прицепы для прочистки труб предназначены для устранения засоров и промывки придомовых участков канализационных труб Ø до 600 мм.

Прицепы поставляются с бензиновым или дизельным двигателем. Возможно выбрать давление и подачу воды, соответствующие области применения установки.

Насос ВД имеет максимальное рабочее давление 210 бар и расход воды до 100 л/мин.

Установка комплектуется баками для воды различного объёма — 400, 650 или 900 л.

Установки-прицепы ROM применяются коммунальными службами, предприятиями, специализирующимися на прочистке и промывке трубопроводов, и строительными организациями.

Области применения машин:

- Устранение засоров и промывка придомовых участков канализации, а также основных канализационных труб.
- Устранение засоров и прочистка водосточных труб (Ø 70 мм) и малых трубопроводов.
- Мойка фасадов и поверхностей.
- Прочистка дренажей.
- Удаление граффити (светлая краска).
- Удаление масляных пятен.

Это только некоторые примеры использования установок. На следующих страницах представлена информация о специальных машинах. Если Вам требуется больше информации, обратитесь в ОЛЬМАКС.

ROM 900

Установка-прицеп для прочистки высоким давлением



Установка-прицеп для прочистки труб ROM 900 имеет стильный дизайн, удобна для пользователя. Привлекательная форма, обширная комплектация отличают ROM 900 от прочих установок-прицепов для прочистки труб. Профессиональная машина ROM 900 подходит для устранения засоров и прочистки придомовых канализационных сетей, а также основной канализационной трубопроводной системы Ø до 600 мм. Возможна также мойка поверхностей, дренажей и удаление масляных пятен.

Инновационная конструкция

В ROM 900 привлекательный дизайн сочетается с наилучшим удобством для пользователя.

Низкая посадка обеспечивает исключительно стабильные и надёжные ходовые качества как при заполненном баке для воды, так и при пустом. Благодаря продуманному устройству рамы, машина имеет небольшой вес без воды.

Инновационная конструкция обеспечивает малое лобовое сопротивление, что позволяет экономить топливо.

Оптимальный коэффициент полезного действия

Благодаря нашей собственной разработке — радиальной вращательной паре — обеспечивается максимальный КПД на конце прочистного шланга.

Место для хранения

По обеим сторонам прицепа располагаются два больших ящика для хранения.

Удобство для пользователя

ROM 900 имеет практичные открытые ящики для хранения шлангов. Машина оснащается поворотным на 270° барабаном высокого давления (зона вне прицепа — 1 м).

Барабан расположен на удобной рабочей высоте. Панель управления и поддон из инструментальной стали всегда поворачиваются вместе с барабаном ВД с гидравлическим управлением.

Важным преимуществом является мгновенная готовность барабана ВД к работе без его обязательного предварительного поворота.

Подавление шума

ROM 900 серийно оснащается передовым комплектом для подавления шума (72 дБ). Это предотвращает жалобы на шум и обеспечивает комфортные условия труда оператору.

Большой выбор баков для воды различных объёмов

Бак для воды отлично защищён, так как встроен в прицеп. Мы можем подогнать объём бака для воды в соответствии с допустимой нагрузкой на прицеп. Вы имеете неограниченный выбор баков для воды объёмом от 500 до 900 л.

Долговечность, не требующая трудоёмкого техобслуживания

Машина ROM 900 отличается долговечностью, при этом она не требует частого трудоёмкого техобслуживания, в этом факте не позволяют усомниться рама и шасси с горячим цинкованием, глушитель из высококачественной стали с двойной изоляцией. Кожухи и боковые панели изготовлены из гибкого прочного материала, стойкого против механического контактного повреждения. Кожух двигателя открывается под широким углом, что обеспечивает удобство при проведении тех. обслуживания и быстрый доступ в отсек.

**Принадлежности?
На следующей странице**

Больше информации на www.olmax.ru

Техническая информация



Подходит для:

Устранения засоров и прочистки труб до макс. \varnothing 600 мм.
Мылки фасадов, поверхностей, дренажей и удаления граффити (светлая краска).

Привод

Бензиновый двигатель с водяным охлаждением или дизельный двигатель с водяным охлаждением. Электростартер.

Насос высокого давления

Спец 3-хплунжерный насос ВД.
Давление прочистки до макс. 210 бар и подача воды до макс. 100 л/мин.

Барабан высокого давления

Гидравлический, с прочным гальваническим покрытием.
Подходит для прочистного шланга макс. 120 м, 1/2" (DN13).

Покрытие

Основная рама/шасси полностью оцинкованы горячим способом.
Панели: порошковое напыление RAL 7016 серый антрацит; ударопрочные и стойкие против механического контактного повреждения боковые и донные панели из ПЭ (RAL 7016); детали из ПЭ (верх) RAL 9010 белый.

К серийному оснащению также относятся:

Вместительный бак для воды 900 л, топливный бак 30 л.
2 вместительных ящика для инструмента & открытое место для хранения (шлангов и т.п.), поворотный на 270° барабан ВД с гидравлическим управлением, регулируемый (180°+90°), с откидной направляющей для шланга & поворотным пультом управления.
Барабан для шланга для заполнения с ручным управлением со шлангом 50 м, 3/4" (DN20).
Выхлопная труба из высококачественной стали с двойной изоляцией.
Защита насоса ВД от недостаточного количества воды.



Преимущества

- Поворотный на 270° барабан ВД с гидравлическим приводом (плавная регулировка).
- Шкаф с элементами управления/электроника встроены в запираемый антивандальный водостойкий ящик.
- Поворотный пульт управления рядом с барабаном ВД установлен на эргономичной рабочей высоте. Поворотный поддон из высококачественной стали предотвращает загрязнение машины.
- Прозрачный топливный бак с удобным заливом топлива.
- Запираемый моторный отсек, кожух открывается на широкий угол, что удобно для проведения тех. обслуживания двигателя и насоса.
- Теплообменник для надёжного контроля температуры.

Арт. №	02292	022925	02294	022945	02296	022965	02298	022985	
Название	ROM 900 200/60, дизельный	ROM 900 210/60, промышленный бензиновый двигатель	ROM 900 150/75, дизельный	ROM 900 150/75, промышленный бензиновый двигатель	ROM 900 200/72, дизельный	ROM 900 200/76, промышленный бензиновый двигатель	ROM 900 150/100, дизельный	ROM 900 155/100 промышленный бензиновый двигатель	
Система запуска	электрическая								
Двигатель	23,5 кВт / 32 ЛС KUBOTA D1105 T EU Stage IIIB, дизельный	24,2 кВт / 33 ЛС KUBOTA WG972 EU Stage V & EPA Tier 4, промышленный бензиновый двигатель	23,5 кВт / 32 ЛС KUBOTA D1105 T EU Stage IIIB, дизельный	24,2 кВт / 33 ЛС KUBOTA WG972 EU Stage V & EPA Tier 4, промышленный бензиновый двигатель	33 кВт / 45 ЛС KUBOTA V1505T EU Stage IIIB, дизельный	42,5 кВт / 58 ЛС KUBOTA WG1605 EU Stage V & EPA Tier 4, промышленный бензиновый двигатель	33 кВт / 45 ЛС KUBOTA V1505T EU Stage IIIB, дизельный	42,5 кВт / 58 ЛС KUBOTA WG1605 EU Stage V & EPA Tier 4, промышленный бензиновый двигатель	
Насос ВД	Speck P45/60		Speck P45/75		Speck P45/72		Speck P45/100		
Объём бака	900 л								
Вес без воды (без принадлежностей)	ок. 975 кг	ок. 950 кг	ок. 975 кг	ок. 975 кг	ок. 1025 кг	ок. 975 кг			
Размеры (Д x Ш x В)	4150 x 1770 x 1470 мм								
Привод барабана ВД	гидравлический								
Прочистной шланг ВД	80 м, 1/2" (DN13)						80 м, 5/8" (DN16)	80 м, 1/2" (DN13)	
Барабан для шланга для заполнения	Ручной барабан для шланга для заполнения, вкл. шланг 50 м, 3/4" (DN20)								



ПРИНАДЛЕЖНОСТИ ДЛЯ ROM 900

0478900



Пульт дистанционного управления Professional-Remote

Пульт дистанционного управления с гидравлическими исполнительными механизмами Professional-Remote 8 кнопок: давление увеличить/уменьшить, (вакуум вкл/выкл), плавная регулировка оборотов, аварийное выключение и зарядная станция для передатчика.

Эффективная, эргономичная, надёжная работа. Управление осуществляется всего одним оператором, большая свобода движения.

04790100



Пульт дистанционного управления Heavy Duty

Пульт дистанционного управления с гидравлическими исполнительными механизмами Heavy Duty-Remote 10 кнопок: давление увеличить/уменьшить, (вакуум вкл/выкл), плавная регулировка оборотов, информационный индикатор, внешняя антенна, съёмный аккумулятор, аварийный выключатель и зарядная станция для передатчика.

Эффективная, эргономичная и надёжная работа. Управление осуществляется всего одним оператором, большая свобода движения.

0425



Проблесковый маячок 360° (светодиодный) на штативе

Для наилучшей безопасности. Не комбинируется с прожектором на штативе.



Прожектор (светодиодный)

042400 Прожектор (светодиодный) с магнитной ножкой.
04243 Прожектор (светодиодный) на штативе (не комбинируется с проблесковым маячком на штативе).
Для освещения рабочего места.

042531



Светодиодная сигнальная планка

Светодиодная сигнальная планка со светосигнальным устройством и управлением через блок переключения, вкл. крепёжную конструкцию и монтаж. Машина заметнее на дороге, работа становится безопаснее. Максимальная защита, наилучший комфорт. Уменьшает вероятность несчастного случая.

0423



Второй барабан ВД

2-ой барабан ВД вместо барабана для заливного шланга. Вкл. 3-ёхходовой кран/регулятор давления системы комбинирования; без шланга ВД.



Более длинный прочистной шланг

04850 Прочистной шланг ВД ½", 100 м вместо 80 м.
 04851 Прочистной шланг ВД ½", 120 м вместо 80 м.
 048511 Прочистной шланг ВД ¾", 90 м вместо 80 м.



Окраска машины в фирменный цвет

04057 Окраска частей из полиэстера в фирменный цвет (RAL, Unicolor) вместо белого (RAL 9010).
 040571 Окраска частей из полиэстера в фирменный цвет Metallic (RAL) вместо белого (RAL 9010).

0484



Система пульсации

0484 Система пульсации, с ручным управлением. Для пониженного расхода воды, подачи шланга в трубу на большее расстояние и облегчения прохождения изгибов в трубе.

ПРОЧИЕ ПРИНАДЛЕЖНОСТИ

Арт.№ Описание

04794	Размотка барабана ВД при помощи пульта дистанционного управления (только в комбинации с барабаном ВД с гидравлическим приводом и пультом дистанционного управления с 8 или 10 кнопками)
04796	Автоматическая система запуска двигателя Kubota с панели управления и с пульта дистанционного управления
0417	Дополнительный кабельный барабан с кабелем 50 м (только в комбинации с принадлежностью «Пульт дистанционного управления»)
04031	Дооснащение гидравлической системы для привода 2-го барабана ВД или барабана для заливного шланга. Макс. возможен шланг ВД ½" — 60 м или ¾" — 80 м. В комплектацию включена жёсткая направляющая для шланга, не включён шланг ВД
04102	Жёсткое заливное соединение с пожарной соединительной муфтой типа «С» с концевой крышкой (размер патрубка 66 мм) с фильтром, установлено на бак для воды
04814	Жёстко установленный всасывающий инжектор в комбинации с пожарной соединительной муфтой 66 мм типа «С», всасывающий шланг 10 м, фильтрующий элемент и размыкающий переключатель
0549	Всасывающий инжектор для забора антифриза, вкл. шланг. Оснащён быстроразъёмным соединением
0551010	Система защиты от замерзания при помощи воздушного компрессора; выдавливает воду из контура ВД (для защиты от замерзания при транспортировке и хранении)
0443	Переключатель защиты от недостаточного количества воды
042340	Установка для удаления масла с трубой с соплами с широкой и узкой колеями и пластиковым баком, распылительным пистолетом с вращающейся фрезой
042311	Дренажный комплект, содержит: тележку с 2 барабанами ВД, дренажный шланг ½", 100 м, установленный на один из двух барабанов
042320	Усиленный стальной оплёткой шланг ВД ¾", 40 м, макс. 300 бар
04233	Усиленный стальной оплёткой шланг ВД ¾", 40 м, вкл. ниппель быстроразъёмного соединения на шланге и быстроразъёмное резьбовое соединение с накидной гайкой для распылительного пистолета
04134	Подгонка объёма бака в соответствии с допустимой нагрузкой на прицеп (500–900 л)
0434	Держатель для насадок, установлен на машину
001695	Европейское разрешение, включает в себя необходимую документацию для регламентации окончательного допуска к итоговой приёмке
397362	Штекерный адаптер: с 7 полюсов (автомобиль) на 13 полюсов Набор насадок ½" по выбору заказчика Набор насадок ¾" по выбору заказчика

* Если Вам необходимы зап. части для проведения технического обслуживания, Вы можете сэкономить деньги, заказав комплект зап. частей при размещении заказа на установку.

Обратитесь к представителю ОЛЬМАКС за информацией о наборе зап. частей для проведения тех. обслуживания.



НОВАЯ МАШИНА ТОМ НА СКЛАДЕ!



На наш склад регулярно поступают все типы новых машин.
Посмотрите сейчас на нашем сайте www.olmax.ru

ВАМ НЕОБХОДИМА КОНСУЛЬТАЦИЯ СПЕЦИАЛИСТА?

Обратитесь к менеджеру ОЛЬМАКС
или позвоните нам.

+7 (495)792 59 46 | pab@olmax.ru, maaa@olmax.ru

Наборы для проведения технического обслуживания

Вы сделали хорошее вложение, приобретя машину ROM.

Теперь ROM даёт Вам возможность защитить эту инвестицию путём приобретения набора ROM для проведения технического обслуживания Вашей установки.

В этих наборах содержатся все необходимые детали и расходные материалы для проведения технического обслуживания, например, масла и фильтры.

Спросите сотрудника ОЛЬМАКС о наборах для проведения технического обслуживания, скомплектованных специально для Вашей установки.



Заказать онлайн просто:

WWW.OLMAX.RU



ВСТРАИВАЕМЫЕ УСТАНОВКИ ДЛЯ ПРОЧИСТКИ ТРУБ

Наши профессиональные установки высокого давления для прочистки труб подходят для работы во внутренних канализационных отводах и главных канализационных коллекторах Ø до 800 мм.

Встраиваемые установки поставляются с коробкой отбора мощности, бензиновым или дизельным двигателями. Давление и подачу воды можно согласовать в соответствии с выбранным рабочим диапазоном. Насос ВД имеет давление прочистки до 475 бар и подачу воды до 130 л/мин.

Установки комплектуются баками для воды различного объёма: 400, 650, 800, 1000 и 1350 л. Дополнительно возможна поставка баков большего объёма.

Машины ROM компактны и имеют небольшой собственный вес, что даёт возможность взять на рабочий объект больше воды и оставляет больше места для хранения. Наши машины устанавливаются на недорогие коммерческие автомобили, что позволяет экономить средства.

Области применения:

- Устранение засоров и прочистка внутренних канализационных отводов и главных канализационных коллекторов.
- Устранение засоров и прочистка водосточных труб (Ø 50 мм) и малых трубопроводов.
- Мойка фасадов и поверхностей.
- Чистка дренажей.
- Удаление граффити (светлая краска).
- Удаление масляных пятен.

Это только некоторые примеры использования машин. На следующих страницах содержится информация о специальных машинах. Если Вам требуется больше информации, обратитесь в ОЛЬМАКС.

ROM Compact

Встраиваемая установка высокого давления



С помощью установки ВД ROM Compact можно устранить засоры во внутренних канализационных отводах и главных канализационных коллекторах до макс. Ø 400 мм, а также осуществить их простую промывку. Установка оснащена бензиновым двигателем и насосом высокого давления Speck, рабочее давление составляет макс. 150 бар, подача воды макс. 60 л/мин. Установка также подходит для мойки поверхностей и промывки дренажных систем, удаления граффити. Установка предназначена для монтажа на коммерческие автомобили с малой и средней грузоподъемностью: вес без воды — от 255 кг, бак для воды — от 400 л.

Двойная экономическая выгода

Установка компактная, имеет небольшой вес, благодаря чему возможно залить больше воды и разместить больше оборудования/багажа.

Установка подходит для монтажа на коммерческие автомобили с малой и средней грузоподъемностью, например, ГАЗель, ГАЗель NEXT, Toyota PROACE, Mercedes-Benz Vito, Volkswagen Transporter, Renault Trafic / Opel Vivaro и Ford Transit Custom.

Вы сможете сэкономить не только благодаря небольшой цене на промывочную установку, но и потратить меньше на приобретение коммерческого автомобиля, так как Compact помещается в небольших машинах.

Простота, удобная для пользователя

Установка объединяет в себе проверенную технику, удобство для пользователя и простоту. Вас удивит, насколько проста в эксплуатации установка Compact, при этом производительность работы значительно увеличена.

Долговечность & удобство в обслуживании

Прочная конструкция и надёжное сочетание двигателя и насоса (двигатели B&S Motoren и насосы Speck) гарантируют долговечность. Установка ROM прослужит долгие годы.

Нормы ISO/Маркировка CE

Установка имеет маркировку CE, что гарантирует соответствие машины основным европейским требованиям, касающимся надёжности, экологии и безопасности труда. ROM сертифицирована в соответствии с последними

нормами ISO. Вы можете положиться на нас: «Мы говорим, что делаем, мы делаем, что говорим. Мы также доказываем это!» Даже после того, как Ваша установка покинет наш демонстрационный зал.

Большой выбор комбинаций

Линейка Compact представлена двумя типами установок: Compact и Compact PRO. Встраиваемые установки идентичны по качеству, но различны по оснащению и дизайну.

Вы регулярно промываете и устраняете засоры во внутримомовых сливах/коммуникациях и время от времени работаете в главных канализационных сетях Ø до 400 мм? Тогда Вы можете выбрать комбинацию Compact. Версия с подачей воды 60 л/мин. обеспечит идеальную промывочную силу для удаления песка из труб.

Вам требуется ещё большая мощность промывки? Выберите Compact PRO с производительным бензиновым промышленным двигателем Kubota или дизельным двигателем Kubota (см. информацию на странице Compact PRO).

Принадлежности?
На следующей странице

Больше информации на www.olmax.ru

- *Выгодная цена.*
- *Компактность и лёгкость.*
- *Удобство для пользователя (дополнительный плюс – всё управление осуществляется с передней стороны установки).*
- *Прочная конструкция и надёжная комбинация двигателя и насоса (двигатели B&S и насосы ВД Speck) обеспечивают долговечность установки.*
- *Вспомогательная рама с амортизацией вибрации увеличивает срок службы установки.*
- *Поддон под барабаном обеспечивает оптимальную защиту внутреннего пространства автомобиля.*
- *Прочный водяной фильтр с аквастопом над поддоном.*
- *Плавный регулятор давления.*
- *Хорошие ходовые качества благодаря низко расположенному центру тяжести.*
- *Большой выбор доп. принадлежностей и акционных комплектов.*

Техническая информация



Подходит для:

Устранения засоров и промывки труб до макс. Ø 400 мм.

Мылки фасадов, поверхностей, дренажных систем, удаления граффити (светлая краска).

Привод

Бензиновый двигатель с воздушным охлаждением, электростартер (Е-старт).

Насос высокого давления

Speck NP25, 3-ёхплунжерный, рабочее давление до макс. 150 бар, подача воды до макс. 60 л/мин.

Барабан высокого давления

С ручным управлением (дополнительно – с гидравлическим управлением), для промывочного шланга макс. 80 м, ½" (DN13).

Покрытие

Рама и барабан прошли пескоструйную обработку, имеют порошковое напыление RAL 7016 серый антрацит.

Панель управления RAL 2004 оранжевый.

Трубопроводные линии и различные принадлежности оцинкованы.

К серийному оснащению также относятся:

Бак для воды 400 л, возможен заказ дополнительного бака.

Электрическая система запуска.

Промывочный шланг ВД 50 м, ½" (DN13).

Большой прозрачный топливный бак.

Принадлежности: плавный регулятор давления, манометр, водяной фильтр с автоматической остановкой воды (аквастопом) и моющим фильтрующим вкладышем.



Арт. №	0251	0254	02547
Название	ROM Compact 150/40 бензиновый	ROM Compact 150/50 бензиновый	ROM Compact 140/60 бензиновый
Система запуска двигателя	электрическая		
Двигатель	13,2 кВт/18 ЛС B&S VANGUARD EU Stage V & EPA Tier 4 бензиновый двигатель	16,9 кВт/23 ЛС B&S VANGUARD EU Stage V & EPA Tier 4 бензиновый двигатель	
Насос	Speck NP25/41	Speck NP25/50	Speck NPR25/60
Объём бака для воды	400 л		
Вес без воды (без опций)	ок. 255 кг	ок. 260 кг	
Размеры (Д x Ш x В)	1050 x 1190 x 1100 мм		
Привод барабана ВД	с ручным управлением (принадлежность: с гидравлическим управлением)		
Промывочный шланг ВД	50 м, ½" (DN13)		
Барабан со шлангом для заполнения	дополнительно: барабан со шлангом для заполнения с ручным управлением, включая шланг для воды 50 м, ¾" (DN20)		



ПРИНАДЛЕЖНОСТИ ДЛЯ ROM COMPACT

0484



Система пульсации с ручным управлением

Для уменьшения расхода воды, подачи шланга на большее расстояние и для облегчения прохождения изгибов.

0478800



Пульт дистанционного управления Professional-Remote

Пульт дистанционного управления с электрическими исполнительными механизмами Professional-Remote. 8 кнопок: давление увеличить/уменьшить, (вакуум вкл/выкл), плавная регулировка оборотов, аварийное выключение и зарядная станция для передатчика.

Эффективная, эргономичная, надёжная работа. Управление осуществляется всего одним оператором, большая свобода движения.

0424



Прожектор (светодиодный)

Прожектор (светодиодный) на магнитной ножке. Освещение рабочего места.

04021



Барабан с заливным шлангом с ручным управлением

Быстрое заполнение бака для воды с помощью барабана с заливным шлангом с ручным управлением (вкл. шланг 50 м, 3/4", DN 20).

0444



Гидравлический привод барабана ВД

Гидравлический привод барабана ВД. Вкл. монтаж гидродвигателя, систему управления (напр., регулятор оборотов) и откидную направляющую для шланга.

0410



Жёсткое соединение для заполнения

Жёсткое соединение для заполнения с быстро-разъёмной арматурой, тип «С» (размер патрубка 66 мм) с фильтром, установлено на баке для воды. Заполнение бака для воды с помощью быстро-разъёмной арматуры (например, через гидрант). При открытом всасывающем инжекторе можно заполнить бак для воды из водоёма. Также возможна быстрая и простая откачка воды из подвала, колодца, слива/водостока.

0481



Жёстко встраиваемый всасывающий инжектор

Вкл. шланг 10 м (DN50) и профессиональный поплавковый пластиковый фильтрующий элемент (подключен к баку для воды системы ВД).
Лёгкое заполнение бака для воды из водоёмов.

0549



Всасывающий инжектор для антифриза

Всасывающий инжектор для антифриза, в комплекте со шлангом, оснащён быстроразъёмным соединением и фильтром для воды.



Предназначен для предохранения системы от замерзания.



Чемодан с насадками

Набор насадок 1/2" по выбору заказчика
Набор насадок 3/8" по выбору заказчика

ПРОЧИЕ ПРИНАДЛЕЖНОСТИ

Арт.№	Описание
04010	Монтаж установки, вкл. комплект для монтажа, принадлежности, работу и монтаж в соответствии с предписаниями СЕ
04013	Комплект для монтажа, включает в себя среди прочего оцинкованные монтажные панели, выхлопную трубу из нержавеющей стали, монтажные материалы, бандаж и соединения
04014	4 кронштейна 215 мм
04015	4 кронштейна 240 мм
04017	4 кронштейна 300 мм
0417	Дополнительный кабельный барабан с кабелем 50 м (только в сочетании с принадлежностью «Дистанционный пульт управления»)
042301	2-ой барабан ВД с ручным управлением, вкл. 3-ёх ходовой кран/регулятор давления комбинированной системы, искл. шланг ВД
0421	Защита насоса ВД от недостаточного количества воды
041310	Бак для воды 650 л вместо 400 л (Сопраст с бензиновым двигателем). <i>Несовместимо с арт. № 04132</i>
04132	Дополнительный бак для воды 600 л, вкл. соединения и удлинение рамы. Только в сочетании с баком 400, 600 или 1000 л
0474	Автоматическая система заполнения бака для воды 12/24 В, монтаж поплавковой системы для соединения для заполнения и/или барабана для заливного шланга (макс. 8 бар)
0443	Переключатель, блокирующий защиту от недостаточного количества воды
0426	Цифровой счётчик рабочих часов/комбинированный счётчик оборотов для бензинового двигателя
042320	Усиленный стальной оплёткой шланг ВД 40 м, 3/8", макс. 300 бар
04233	Усиленный стальной оплёткой шланг ВД 3/8", 40 м, вкл. ниппель с быстроразъёмным соединением на шланг и резьбовое соединение с накидной гайкой для промывочного пистолета
04840	Шланг ВД 1/2" — 80 м вместо 50 м
0551010	Система защиты от замерзания с помощью воздушного компрессора; выдавливает воду из системы циркуляции воды под ВД (применяется при переездах с объекта на объект и для хранения установки)
0551050	Система защиты от замерзания с помощью системы автономного отопления Webasto AirTop 2000ST, вкл. термостат, разделительное реле и дополнительную батарею 74 А·ч, подключается к топливному баку установки ВД ROM
0551070	Система защиты от замерзания с помощью системы автономного отопления Webasto AirTop 2000ST, вкл. термостат, разделительное реле и дополнительную батарею 74 А·ч, подключается к шасси
290800	Промывочный пистолет с копьём 70 см и плоскоструйная насадка
0434	Крепление для насадок, монтируется на машине
00713	Набор насадок 3/8", состоит из гранатообразной насадки, гранатообразной насадки с реактивной тягой и роторной насадки
00716	Набор насадок 1/2", состоит из гранатообразной насадки, гранатообразной насадки с реактивной тягой и роторной насадки

* О вариантах внутренней отделки автомобиля с установкой ВД спросите у менеджера ОЛЬМАКС.

* Если Вам необходимы зап. части для проведения технического обслуживания, Вы можете сэкономить деньги, заказав комплект зап. частей при размещении заказа на установку.

Обратитесь в ОЛЬМАКС за информацией о наборе зап. частей для проведения тех. обслуживания.

Узнайте об акционных комплектах

ROM Compact PRO

Встраиваемая установка высокого давления



Вам необходима мощная машина для прочистки труб по приемлемой цене? Тогда Compact PRO — идеальная машина для Вас. Установка оснащается мощным дизельным двигателем Kubota или промышленным бензиновым двигателем, насосом Sreck с рабочим давлением макс. до 300 бар и подачей воды макс. до 75 л/мин. Машина подходит для длительного непрерывного устранения засоров и промывки домовых канализационных отводов. Возможна также прочистка главных канализационных сетей Ø до 500 мм. Модель PRO — это «старший брат» нашей успешной линейки ROM Compact, предлагающая максимальную экономию денежных средств и много принадлежностей!

Удобный бак для воды 650 л

Compact PRO серийно оснащается большим баком для воды 650 л, благодаря чему дозаполнять бак нужно реже, а работать можно дольше.

Больше места

Установка компактна и имеет небольшой вес, благодаря чему можно залить больше воды и имеется больше места для оборудования/багажа.

Ориентированность на пользователя

Машина сочетает в себе проверенную технику и простоту управления, удобную для пользователя. Электрическая система запуска двигателя и барабан со шлангом высокого давления с гидравлическим приводом и откидной направляющей для шланга облегчают работу.

Быстрая работа

Compact PRO характеризуется большой мощностью прочистки. Прочный барабан имеет большой радиальный проход

для обеспечения минимального падения давления и максимальной эффективности прочистки. Большая мощность позволяет работать быстрее и снизить расходы на оплату труда.

Продуманная инвестиция

Установка выгодна по цене и подходит для встраивания в коммерческие автомобили малой и средней грузоподъемности, например, ГАЗель, ГАЗель NEXT. Благодаря компактным размерам установки и весу без воды в 455 кг Вы можете выбирать среди разнообразных моделей автомобилей для встраивания, что также позволит сэкономить. Вы выиграете от небольших вложений, быстрой амортизации затрат и экономного расхода топлива, то есть получите больше прибыли!

Система управления iROM

Система управления iROM серийно встраивается в Compact PRO. Кроме того, iROM оснащается антибликовым дисплеем и водонепроницаемой кнопочной

панелью управления (IP65). Умная система управления использует технологию CAN-Bus, в наличии индикация в режиме реального времени ряда функций: счётчик рабочих часов (для дизельного двигателя имеется счётчик оборотов) и автоматический индикатор сервисных интервалов.

Долговечность, удобство тех. обслуживания

Промышленный двигатель Kubota и мощный насос высокого давления Sreck, требующий минимального тех. обслуживания, обеспечивают долговечность установки. Вспомогательная рама с амортизацией вибрации увеличивает срок службы машины.

Серийная комплектация класса люкс

Compact PRO серийно оснащается барабаном для шланга ВД с гидравлическим приводом, электро-системой запуска двигателя, гибким и прочным на многократный изгиб прочистным шлангом с износостойким гладким внешним слоем. Помимо обширной базовой комплектации предлагается большой выбор доп. принадлежностей, например, окраска передних панелей в фирменный цвет.

Принадлежности?
На следующей странице

Больше информации на www.olmax.ru

Техническая информация



Подходит для:

Устранения засоров и промывки труб до макс. \varnothing 500 мм.
Мышки фасадов, поверхностей, дренажей и удаления граффити (светлой краски).

Привод

Промышленный бензиновый двигатель с водяным охлаждением или дизельный двигатель.
Электростартер.

Насос высокого давления

Speck P45/NP25, 3-ёх плунжерный насос ВД.
Давление прочистки до макс. 300 бар, подача воды до макс. 75 л/мин.

Барабан для шланга высокого давления

Гидравлический привод.
Подходит для прочистного шланга макс. 80 м, 1/2" (DN13).

Покрытие

Рама и барабан прошли пескоструйную обработку, имеют порошковое покрытие RAL 7016 серый антрацит.
Кожух: RAL 2004 оранжевый.
Трубопроводные линии и различные принадлежности оцинкованы.
Передняя панель: сатинированная нержавеющая сталь.

К серийному оснащению также относятся:

Бак для воды 400 л, возможен заказ бака большего объёма.
Электростартер.
Барабан ВД с гидравл. приводом с откидной направляющей для шланга с прочистным шлангом ВД 60 м, 1/2" (DN13).
Система управления iROM.
Барабан со шлангом для заполнения водой 50 м, 3/4".
Защита от недостаточного количества воды для насоса ВД.



Преимущества

- Небольшой размер, высокая мощность.
- Великолепное соотношение цены и качества.
- Компактная и лёгкая.
- Двойная экономия средств: недорогая встраиваемая установка, которую можно установить в коммерческий автомобиль, требующий небольших инвестиций. Мощный промышленный двигатель Kubota.
- Вместительный бак для воды 650 л.
- Серийное оснащение гидравлическим барабаном для шланга ВД.
- Различные доп. принадлежности, например, плавный регулятор давления, манометр и фильтр для воды с автоматической остановкой и моющимся фильтровым вкладышем.
- Хорошие ходовые качества благодаря низко расположенному центру тяжести.

Арт. №	025551	0255515	025553	0255535	025555	0255555	0255585
Название	ROM Compact PRO 160/60, дизель	ROM Compact PRO 160/60, дизель	ROM Compact PRO 200/60, дизель	ROM Compact PRO 200/60, промышлен. бензиновый двигатель	ROM Compact PRO 150/75, дизель	ROM Compact PRO 150/70, промышлен. бензиновый двигатель	ROM Compact PRO 300/30, дизель «Arctic Edition»
Система запуска двигателя	электронная						
Двигатель	19 кВт/25 ЛС KUBOTA D1105 EU Stage III, дизель	18,5 кВт/25 ЛС KUBOTA D1105 Stage V & EPA Tier 4, дизель	23,5 кВт/32 ЛС KUBOTA D1105T EU Stage IIIB, дизель	24,2 кВт/33 ЛС KUBOTA WG972 EU Stage V & EPA Tier 4, промышлен. бензиновый двигатель	23,5 кВт/32 ЛС KUBOTA D1105T EU Stage IIIB, дизель	24,2 кВт/33 ЛС KUBOTA WG972 EU Stage V & EPA Tier 4, промышлен. бензиновый двигатель	18,5 кВт/25 ЛС KUBOTA D1105 Stage V & EPA Tier 4, дизель
Насос	Speck P45/60	Speck NPR25/60	Speck P45/60	Speck NPR25/60	Speck P45/75	Speck NP25/70	Speck NP25/30
Объём бака	650 л (возможен заказ бака большего объёма)						400 л
Вес без воды (искл. принадлежности)	ок. 495 кг	ок. 475 кг	ок. 505 кг	ок. 455 кг	ок. 505 кг	ок. 455 кг	ок. 575 кг
Размеры (Д x Ш x В)	1510 x 1220 x 1100 мм						1600 x 1220 x 1100 мм
Привод барабана ВД	гидравлический						
Прочистной шланг ВД	60 м, 1/2" (DN13)						Подача горячей воды, вкл. прочистной шланг 60 м
Барабан для заливного шланга	Барабан для заливного шланга с ручным управлением, вкл. шланг для воды 50 м 3/4" (DN20)						



ROM Compact PRO Arctic

УДАЛЕНИЕ ЛЬДА, ЖИРА И РЖАВЧИНЫ БЕЗ ПРОБЛЕМ

Удалить быстро и просто лёд, жир и ржавчину из трубопровода? Встраиваемую установку ROM Compact PRO можно заказать и с системой подогрева воды. Данная модель Arctic оснащается баком для воды 400 л и мощным дизельным двигателем Kubota. Насос Sprech обеспечивает рабочее давление 300 бар и подачу воды 30 л/мин.

Машина подходит для непрерывного продолжительного устранения засоров и для промывки внутридомовых сетей, отводов главных канализационных стоков Ø до 300 мм.

В комплектацию входит промывочный пистолет для мытья горячей водой различных поверхностей. Жевательную резинку и граффити можно удалить самостоятельно, не используя при этом дорогие химические средства.

Преимущества

- Идеально подходит для удаления льда, жира и ржавчины из трубопровода.
- Мощная горелка 70 кВт обеспечивает нагрев воды до макс. 90° C.
Мойте и прочищайте горячей водой, чтобы расплавить и быстро удалить такие отложения как лёд и жир.
- Благодаря горячей воде и промывочному пистолету с копьём возможна эффективная очистка поверхностей.
- Благодаря отдельной горелке горячая вода сразу в наличии. Можно приступить к работе! Нет необходимости в подогреве воды с использованием многоступенчатого перекачивания насосом, что экономит время и топливо.
- Улучшенный результат очистки с использованием гораздо меньшего количества воды, благодаря чему можно промыть трубопровод большей длины без дополнительного заполнения бака водой.
- Стандартно оснащается баком для воды 400 л (или баком большего объёма), электронной системой запуска, барабаном со шлангом ВД с гидроприводом и откидной направляющей для шланга, синим термостойким шлангом ВД 60 м, 3/8" (DN10) и шлангом для заполнения 50 м, 1/4", насадкой USB 3/8", промывочным копьём 70 см с плоскоструйной насадкой и большим топливным баком 30 л.

л/мин.	Исход. темп.	После нагрева
10 л	15° C	15 + 90 = 105° C*
15 л	15° C	15 + 73 = 88° C
20 л	15° C	15 + 55 = 70° C
30 л	15° C	15 + 37 = 52° C

ROM выступает за честность и ясность. Ниже приведены расчёты температуры после нагрева с учётом скорости подачи воды при условии, что исходная температура воды составляет всего 15° C.

* Ограничение термостатом до 90° C

Edition

ГОРЯЧАЯ
ВОДА



90° C



ARCTIC
EDITION



ПРИНАДЛЕЖНОСТИ ДЛЯ ROM COMPACT PRO

0478850



Пульт дистанционного управления Professional

Пульт дистанционного управления с электрическими исполнительными механизмами Professional-Remote (для использования в закрытых помещениях и на улице).

8 кнопок: давление увеличить/уменьшить, плавная регулировка оборотов, обратная связь с помощью светодиодов, аварийный выключатель и зарядная станция для передатчика (iROM). Эффективная, эргономичная, надёжная работа. Управление осуществляется всего одним оператором, большая свобода движения.

04790000



Пульт дистанционного управления Heavy Duty

Пульт дистанционного управления с электрическими исполнительными механизмами Heavy Duty-Remote (для использования в закрытых помещениях и на улице).

10 кнопок: давление увеличить/уменьшить, плавная регулировка оборотов, обратная связь с помощью светодиодов, информационный индикатор, внешняя антенна, съёмный аккумулятор, аварийный выключатель и зарядная станция для передатчика (iROM). Эффективная, эргономичная, надёжная работа.

041700



Кабельный барабан с кабелем 50 м

Дополнительный кабельный барабан с кабелем 50 м (только в комбинации с принадлежностью «Пульт дистанционного управления»).

0424



Прожектор (светодиодный)

Прожектор (светодиодный) с магнитной ножкой. Для освещения рабочего места.

04230



Второй барабан ВД

Второй барабан ВД вместо барабана для заполнения, вкл. 3-ёх ходовой кран/регулятор давления системы комбинирования, без шланга ВД.

0410



Жёсткое соединение для заполнения

Жёсткое соединение для заполнения с быстроразъёмной арматурой, тип «С» (размер патрубка 66 мм) с фильтром, установлено на баке для воды. Заполнение бака для воды с помощью быстроразъёмной арматуры (например, через гидрант). При открытом всасывающем инжекторе можно заполнить бак для воды из водоёма. Также возможна быстрая и простая откачка воды из подвала, колодца, слива/водостока.

0485



Удлиненный прочистной шланг

Прочистной шланг ВД ½" – 80 м вместо 60 м.

0549



Всасывающий инжектор для антифриза

Всасывающий инжектор для антифриза, в комплекте со шлангом, оснащён быстроразъёмным соединением и фильтром для воды.



Чемодан с насадками

Набор насадок ¾" по выбору заказчика
Набор насадок ½" по выбору заказчика

ПРОЧИЕ ПРИНАДЛЕЖНОСТИ

арт. № Описание



Предназначен для предохранения системы от замерзания.

04010	Монтаж установки, вкл. комплект для монтажа, принадлежности, работу и монтаж в соответствии с предписаниями СЕ
0401301	Комплект для монтажа, включает в себя среди прочего оцинкованные монтажные панели, выхлопную трубу из нержавеющей стали, монтажные материалы, бандаж и соединения
0404	6 кронштейнов 215 мм, вкл. принадлежности, работу и монтаж
0447	Топливо поступает из бака автомобиля (стандартный топливный бак исключается), вкл. топливоподкачивающий насос, соединительные линии, работу и монтаж
047961	Отдельный топливный бак
04230	Автоматическая система запуска двигателя KUBOTA на блоке управления и с дистанционного пульта. При наличии 8 или 10 кнопок: индикация при помощи светодиодов на передающем устройстве, как только двигатель заработал (iROM)
0481	2-ой барабан для шланга ВД вместо барабана для заполняющего шланга, вкл. 3-ёх ходовой кран/регулятор давления комбинированной системы, искл. шланг ВД
0474	Жёстко установленный всасывающий инжектор, вкл. вакуумный шланг 10 м (DN50) и поплавковый профессиональный пластиковый фильтрующий элемент; подключен к баку для воды системы ВД
04431	Автоматическая система заполнения бака для воды 12/24 В, установка поплавковой системы на соединения для залива воды и/или барабан для заполняющего шланга (макс. 8 бар)
0484	Переключатель, деблокирующий защиту от недостаточного количества воды
0423510	Пульсационная система, ручное управление. Для уменьшенного потребления воды, для подачи шланга на большее расстояние и улучшенной проходимости загибов
0423519	Установка ВД с подачей горячей воды 70 кВт «коммерческий дизайн», вкл. платформу, дизельный бак машины, шланг 40 м, ¾" (термоустойчивый) и выхлопную трубу. Полный комплект подключен ко второму барабану на установке ВД (вкл. переоборудование барабана с заполняющим шлангом в барабан ВД и подгонку системы ВД).
042320	* Совет: закажите арт. № 0404 — топливо из бака автомобиля
04233	Шланг ¾" — 80 м вместо 40 м (термоустойчивый) для установки ВД с подачей горячей воды
0485	Усиленный стальной оплёткой шланг ВД ¾", 40 м, макс. 300 бар
0551010	Усиленный стальной оплёткой шланг ВД ¾", 40 м, вкл. ниппель с быстроразъёмным соединением на шланг и резьбовое соединение с накидной гайкой для промывочного пистолета
0551050	Шланг ВД ½", 80 м вместо 60 м
0551070	Система защиты от замерзания с помощью воздушного компрессора; выдавливает воду из системы циркуляции воды под ВД (применяется при переездах с объекта на объект и для хранения установки)
0405	Система защиты от замерзания с помощью системы автономного отопления Webasto AirTop 2000ST вкл. термостат, разделительное реле и дополнительную батарею 74 А.ч, подключается к топливному баку установки ВД ROM
290800	Система защиты от замерзания с помощью системы автономного отопления Webasto AirTop 2000ST, вкл. термостат, разделительное реле и дополнительную батарею 74 А.ч, подключается к автомобилю
0434	Окразка в специальный цвет (RAL)
00713	Промывочный пистолет с копьём 70 см и плоскоструйная насадка
00716	Крепление для насадок, монтируется на машине
	Набор насадок ¾", состоит из гранатообразной насадки, гранатообразной насадки с реактивной тягой и роторной насадки
	Набор насадок ½", состоит из гранатообразной насадки, гранатообразной насадки с реактивной тягой и роторной насадки

* О вариантах внутренней отделки автомобиля с установкой ВД спросите у менеджера ОЛЬМАКС.

* Если Вам необходимы зап. части для проведения технического обслуживания, Вы можете сэкономить деньги, заказав комплект зап. частей при размещении заказа на установку.

Обратитесь в ОЛЬМАКС за информацией о наборе зап. частей для проведения тех. обслуживания.

ROM EcoNomic

Встраиваемая установка высокого давления для прочистки труб



Компактная, лёгкая, очень удобная установка. Добавьте к этому привлекательную цену и выбор сделан. EcoNomic позволит Вам получать выгоду от современных технологических решений, например, системы управления iROM и уникального поворотного барабана для шланга ВД с гидравлическим приводом, откидной направляющей для шланга и поворотной панели управления. Мощный промышленный бензиновый двигатель Kubota или дизельный двигатель и насос высокого давления Speck, которыми оснащается установка, обеспечивают давление прочистки до 210 бар и подачу воды до 100 л/мин. Данные показатели идеальны для устранения засоров и промывки внутридомовых сетей и главных канализационных стоков до макс. Ø 600 мм.

Лёгкость и компактность

EcoNomic особенно подходит для встраивания в коммерческие автомобили средней грузоподъёмности, например, ГАЗель, ГАЗель NEXT, Toyota PROACE, MB Vito / Sprinter, VW Transporter / Crafter, Renault Trafic / Master, Opel Vivaro / Movano, Ford Transit / Custom и Iveco Daily. Даже самые мощные варианты данной установки достаточно компактны для размещения в этих автомобилях. Благодаря компактности и небольшому собственному весу можно взять на рабочий объект много воды, в наличии больше места для хранения.

Долговечность

Мощный и надёжный двигатель Kubota и насос высокого давления Speck в сочетании с высококачественными деталями установки гарантируют длительный срок службы машины.

Система управления iROM

EcoNomic стандартно оснащается системой управления iROM,

антибликовым дисплеем и водонепроницаемой кнопочной панелью управления (IP65). Умная система управления при помощи технологии CAN-Bus позволяет осуществлять интерактивную коммуникацию с индикацией ряда функций в режиме реального времени (счётчик рабочих часов, тахометр и т.д.), в наличии автоматический индикатор сервисных интервалов.

iROM даёт оператору указания по использованию машины, что обеспечивает оптимальное удобство для пользователя.

Дополнительно возможно считывание информации о состоянии, Вы получите сигнал, когда необходимо провести техническое обслуживание машины.

Экономия средств

Вы экономите не только благодаря привлекательной выгодной цене на установку: машина EcoNomic

встраивается в коммерческие автомобили, приобретение которых требует небольших инвестиций.

Поворотный барабан ВД с гидравлическим приводом (225°)

Наряду с удобным управлением iROM установка оснащена поворотным барабаном для шланга ВД с гидравлическим управлением.

Преимущества:

- Зона 180°; работа в вертикальном направлении по отношению к автомобилю (слева и справа).
- Сразу готов к работе, отпадает необходимость предварительного поворота.
- Складная направляющая для шланга и поворотная панель управления.

Серийная комплектация класса люкс

EcoNomic серийно оснащается многими удобными принадлежностями, например, уникальным барабаном для шланга ВД с направляющей для шланга и поворотной панелью управления, шлангом для заполнения и теплообменником с контролем температуры. Продумано всё до мельчайших деталей, чтобы обеспечить наилучшую производительность.

Принадлежности?
На следующей странице

Больше информации на www.olmax.ru

Техническая информация



Подходит для:

Устранения засоров и прочистки до макс. Ø 600 мм.
Мыть фасадов, поверхностей, чистки дренажей, удаления граффити (светлая краска).

Привод

Промышленный бензиновый двигатель с водяным охлаждением
или дизельный двигатель с водяным охлаждением.
Электростартер.

Насос высокого давления

Speck P45, 3-хплунжерный насос ВД.
Давление прочистки до макс. 200 бар и подача воды до макс. 100 л/мин.

Барабан для шланга высокого давления

С гидравлическим приводом.
Прочная конструкция, порошковое покрытие.
Подходит для прочистного шланга макс. 120 м ½" (DN13).

Покрытие

Оцинкованная горячим способом основная рама.
Верхняя рама с пескоструйной обработкой и с антикоррозийным грунтовочным слоем.
Рама и барабан: RAL 9006 (белый алюминий).
Кожух: RAL 2004 (оранжевый).

К серийному оснащению также относятся:

Вместительный бак для воды 600 л (возможен заказ бака большего объёма), топливный бак 30 л, поворотный барабан ВД (225°) с гидравлическим приводом (135° + 90°) с откидной направляющей для шланга.

Электрическая система управления iROM, вкл. антибликовый дисплей. Барабан для заливного шланга со шлангом 50 м, ¾", защита насоса ВД от недостаточного количества воды.

Преимущества

- Небольшой собственный вес, что позволяет взять на рабочий объект больше воды.
- Компактные размеры обеспечивают больше места для хранения.
- Хорошие ходовые качества благодаря низко расположенному центру тяжести.
- Система управления iROM.
- Уникальный поворотный барабан для шланга ВД с направляющей для шланга и поворотной панелью управления.
- Встроенный поддон под барабаном.
- Мощный промышленный бензиновый двигатель Kubota или дизельный двигатель на выбор.
- Электронная система запуска двигателя, легкодоступная кнопка аварийного выключения.
- Мощный насос ВД Speck с керамическим плунжером, не требующий трудоемкого обслуживания.

Арт. №	0257301	025735	0257501	025755	02577	025775	02579	025795
Название	ROM EcoNomic 210/62, дизель	ROM EcoNomic 210/60, промышл. бензин. двигатель	ROM EcoNomic 170/75, дизель	ROM EcoNomic 150/75 промышл. бензин. двигатель	ROM EcoNomic 200/72, дизель	ROM EcoNomic 200/75 промышл. бензин. двигатель	ROM EcoNomic 150/100, дизель	ROM EcoNomic 155/100, промышл. бензин. двигатель
Система запуска	электронная							
Двигатель	25 кВт/34 ЛС KUBOTA V1505 EU Stage IIIB, дизель	24,2 кВт/33 ЛС KUBOTA WG972 EU Stage V & EPA Tier 4, промышл. бензин. двигатель	25 кВт/34 ЛС KUBOTA V1505 EU Stage IIIB, дизель	24,2 кВт/33 ЛС KUBOTA WG972 EU Stage V & EPA Tier 4, промышл. бензин. двигатель	33 кВт/45 ЛС KUBOTA V1505T EU Stage IIIB, дизель	42,5 кВт/58 ЛС KUBOTA WG1605 EU Stage V & EPA Tier 4, промышл. бензин. двигатель	33 кВт/45 ЛС KUBOTA V1505T EU Stage IIIB, дизель	42,5 кВт/58 ЛС KUBOTA WG1605 EU Stage V & EPA Tier 4, промышл. бензин. двигатель
Насос	Speck P45/60		Speck P45/75		Speck P45/72	Speck P45/75	Speck P45/100	
Объём бака	600 л (возможен заказ бака большего объёма)							
Вес без воды (без принадлежностей)	ок. 545 кг	ок. 520 кг	ок. 545 кг		ок. 575 кг		ок. 590 кг	
Размеры (Д x Ш x В)	1450 x 1250 x 1250 мм							
Привод барабана ВД	Гидравлический, вкл. регулировку скорости и положение холостого хода							
Прочистной шланг ВД	80 м, ½" (DN13)						80 м, ¾" (DN16)	
Барабан для заливного шланга	Барабан для заливного шланга с ручным управлением, вкл. шланг для воды 50 м, ¾" (DN20)							



ПРИНАДЛЕЖНОСТИ ДЛЯ ROM ECONOMIC

0478850



Пульт дистанционного управления Professional

Пульт дистанционного управления с электрическими исполнительными механизмами Professional-Remote (для использования в закрытых помещениях и на улице). 8 кнопок: давление увеличить/уменьшить, плавная регулировка оборотов, обратная связь с помощью светодиодов, аварийный выключатель и зарядная станция для передатчика (iROM). Эффективная, эргономичная, надёжная работа. Управление осуществляется всего одним оператором, большая свобода движения.

04790000



Пульт дистанционного управления Heavy Duty

Пульт дистанционного управления с электрическими исполнительными механизмами Heavy Duty-Remote (для использования в закрытых помещениях и на улице). 10 кнопок: давление увеличить/уменьшить, плавная регулировка оборотов, обратная связь с помощью светодиодов, информационный индикатор, внешняя антенна, съёмный аккумулятор, аварийный выключатель и зарядная станция для передатчика (iROM). Эффективная, эргономичная, надёжная работа.

0424013



Рабочее освещение рядом с барабаном ВД

Светодиодная лампа, установленная рядом с барабаном ВД, вкл. комплект для монтажа. Для освещения рабочего места.

04230



Второй барабан ВД

Второй барабан ВД вместо барабана с заливным шлангом. Вкл. 3-ёх ходовой кран/регулятор давления комбинированной системы, без шланга ВД.



Бак для воды большего объёма

041311 Бак для воды 800 л вместо 600 л, установленный на увеличенную раму.
04131 Бак для воды 1000 л вместо 600 л, установленный на увеличенную раму.
041312 Бак для воды 1350 л вместо 600 л, установленный на увеличенную раму.

0410



Жёсткое соединение для заполнения

Жёсткое соединение для заполнения с быстроразъёмной арматурой, тип «С» (размер патрубка 66 мм) с фильтром, установлено на баке для воды. Заполнение бака для воды с помощью быстроразъёмной арматуры (например, через гидрант). При открытом всасывающем инжекторе можно заполнить бак для воды из водоёма. Также возможна быстрая и простая откачка воды из подвала, колодца, слива/водостока.

0485



Удлиненный прочистной шланг

04850 Прочистной шланг ВД 1/2" – 100 м вместо 80 м.
04851 Прочистной шланг ВД 1/2" – 120 м вместо 80 м.
048511 Прочистной шланг ВД 3/8" – 90 м вместо 80 м.

0549



Всасывающий инжектор для антифриза

Всасывающий инжектор для антифриза, в комплекте со шлангом, оснащён быстроразъёмным соединением и фильтром для воды.



Чемодан с насадками

Набор насадок 1/2" по выбору заказчика
Набор насадок 3/8" по выбору заказчика

ПРОЧИЕ ПРИНАДЛЕЖНОСТИ

Арт. №	Описание
	Монтаж установки, вкл. комплект для монтажа, принадлежности, работу и монтаж в соответствии с предписаниями СЕ
040111	Комплект для монтажа, включает в себя среди прочего оцинкованные монтажные панели, выхлопную трубу из нержавеющей стали, монтажные материалы, бандаж и соединения
0404	Топливо поступает из бака автомобиля (стандартный топливный бак исключается), вкл. топливоподкачивающий насос, соединит. линии, работу и монтаж
0447	Отдельный топливный бак
04794	Размотка барабана ВД через пульт дистанционного управления (только в комбинации с барабаном ВД с гидравлическим приводом и пультом дистанционного управления с 8 или 10 кнопками)
047961	Автоматическая система запуска двигателя KUBOTA на блоке управления и с дистанционного пульта. При наличии 8 или 10 кнопок: индикация при помощи светодиодной лампы на передающем устройстве, как только двигатель заработал (iROM)
041700	Дополнительный кабельный барабан с кабелем 50 м (только в комбинации с принадлежностью «Пульт дистанционного управления Heavy Duty с 10 кнопками, iROM»)
0424017	Лента осветительная со светодиодами, устанавливается на крыше автомобиля
048001	Комплектация защитой насоса ВД от недостаточного количества воды во 2-ом барабане
04132	Отдельный бак для воды 600 л, вкл. соединения и удлинение рамы. Только в комбинации с баком для воды 400, 600 или 1000 л
041321	Отдельный бак для воды 800 л, вкл. соединения и удлинение рамы. Только в комбинации с баком для воды 800 или 1350 л
04133	Отдельный бак для воды 1000 л, вкл. соединения и удлинение рамы. Только в комбинации с баком для воды 600 или 1000 л
041331	Отдельный бак для воды 1350 л, вкл. соединения и удлинение рамы. Только в комбинации с баком для воды 800 или 1350 л
0440	2 шт. перегородки-волнореза из нерж. стали для баков для воды 600, 800, 1000 или 1350 л (уменьшает колебания, повышает комфорт при поездке)
041012	Жёсткое соединение для заполнения с пожарной соединительной головкой типа «С» с торцевой крышкой (размер патрубка 66 мм) с фильтром
048131	Жёстко установленный всасывающий инжектор в комбинации с зажимом camlock типа «С», вакуумный шланг 10 м, фильтрующий элемент и деблокирующий переключатель
0474	Автоматическая система заполнения бака для воды 12/24 В, установка поплавковой системы на соединения для залива воды и/или барабан для заполняющего шланга (макс. 8 бар)
0549	Всасывающий инжектор для антифриза, вкл. шланг, оснащён быстродействующим соединением
04431	Переключатель, деблокирующий защиту от недостаточного количества воды (iROM)
0484	Пульсационная система, ручное управление. Для уменьшенного потребления воды, для подачи шланга на большее расстояние и улучшенной проходимости загибов
0423510	Установка ВД с подачей горячей воды 70 кВт «коммерческий дизайн», вкл. платформу, дизельный бак машины, шланг 40 м, 3/8" (термоустойчивый) и выхлопную трубу. Полный комплект подключен ко второму барабану на установке ВД (вкл. переоборудование барабана с заполняющим шлангом в барабан ВД и доработку системы ВД). <i>* Совет: закажите арт. № 0404 — топливо из бака автомобиля</i>
0423519	Шланг 3/8" для установки ВД с подачей горячей воды — 80 м вместо 40 м (термоустойчивый)
042320	Усиленный стальной оплёткой шланг ВД 3/8", 40 м, макс. 300 бар
04233	Усиленный стальной оплёткой шланг ВД 3/8", вкл. ниппель быстродействующего соединения на шланг и быстродействующее резьбовое соединение с накидной гайкой для распылительного пистолета
0551010	Система защиты от замерзания с помощью воздушного компрессора; выдавливает воду из системы циркуляции воды под ВД (применяется при переездах с объекта на объект и для хранения установки)
0551050	Система защиты от замерзания с помощью системы автономного отопления Webasto AirTop 2000ST, включая термостат, разделительное реле и дополнительную батарею 74 Ач, подключается к топливному баку установки ВД ROM HD
0551070	Система защиты от замерзания с помощью системы автономного отопления Webasto AirTop 2000ST, включая термостат, разделительное реле и дополнительную батарею 74 Ач, подключается к автомобилю
0405	Окраска в специальный цвет (RAL)



Предназначен для предохранения системы от замерзания.

* О вариантах внутренней отделки автомобиля с установкой ВД спросите менеджера ОЛЬМАКС.

* Если Вам необходимы зап. части для проведения технического обслуживания, Вы можете сэкономить деньги, заказав комплект зап. частей при размещении заказа на установку. Обратитесь к ОЛЬМАКС за информацией о наборе зап. частей для проведения тех. обслуживания.

ROM EcoFit

Встраиваемая установка высокого давления для прочистки труб



Максимальная мощность, универсальность и комфорт. Революционная установка ROM EcoFit создана для выполнения самых сложных работ. Если Вы сделаете выбор в пользу нашего «зверя», то ежедневно будете получать выгоду от современной-шей технологии в области прочистки труб. Наш поворотный барабан ВД 270°, блок управления iROM и уникальная система из трёх барабанов ROM делают эту установку выдающейся, с её помощью Вы справитесь с любым засором. Давление прочистки до 250 бар и производительность насоса до 130 л/мин. позволяют EcoFit устранять засоры и прочищать внутридомовые сети и главные канализационные стоки Ø до 800 мм.

Система из трёх барабанов

EcoFit стандартно оснащается двумя барабанами с гидравлическим управлением. Эти барабаны подходят также для шлангов ВД большого Ø и большей длины. Данная особенность позволяет эффективно работать в трубопроводах большого Ø и прочищать более удалённые участки. Например, Вы можете оснастить один барабан шлангом высокого давления 120 м, 5/8" или 3/4" для работы в трубах Ø 100–800 мм, а второй барабан оснастить шлангом высокого давления 120 м, 1/2" для прочистки труб Ø 50–300 мм. Вы можете также добавить принадлежность — третий барабан с заливым шлангом.

Широкий выбор баков различного объёма

На выбор в наличии баки для воды 800, 1000 или 1350 л. Если требуется очень большой бак, выберите два, у Вас есть возможность свободно комбинировать. Например: 800 + 800 л = 1600 л.

Делает тяжёлую работу лёгкой

В машину входит поворотный на 270° барабан ВД, в развёрнутом состоянии барабан выступает из автомобиля примерно на 1 м, поэтому работать можно как слева, так и справа от автомобиля. Вы можете повернуть барабан одним пальцем, затем после нажатия на кнопку происходит автоматическое разматывание шланга ВД. Важное преимущество: барабан можно использовать и без предварительного поворачивания. Все элементы управления располагаются на удобной рабочей высоте.

Лёгкость и компактность

EcoFit подходит для монтажа в транспортные автомобили средней и высокой грузоподъёмности, например, ГАЗель, ГАЗель NEXT. Даже самые мощные варианты этой машины достаточно компактны, чтобы разместиться в этих автомобилях. Благодаря компактности и небольшому собственному весу можно взять на рабочий объект много воды, в наличии больше места для хранения.

Экономные, но мощные двигатели

Установка стандартно оснащается мощным турбодизельным двигателем Kubota. Это означает увеличенную мощность, меньший размер и вес, уменьшенные выбросы (что лучше для окружающей среды) и меньший шум. Ещё один важный фактор — уменьшенный расход топлива. Заправляться придётся реже, что приведёт к экономии средств. Но это ещё не всё. Установку можно заказать также с экологичным турбодизельным двигателем Kubota Stage V Common-Rail.

Система управления iROM

EcoFit оснащается системой управления iROM, антибликовым дисплеем и водонепроницаемой кнопочной панелью управления (IP65). Умная система управления при помощи технологии CAN-Bus позволяет осуществлять интерактивную коммуникацию с индикацией ряда функций в режиме реального времени (счётчик рабочих часов, тахометр и т.д.), в наличии автоматический индикатор сервисных интервалов.

Прочность

Благодаря особо прочным материалам, использованию запасных частей премиального класса и 39-летнему опыту производителя Вы всегда можете положиться на установку EcoFit. Мы продумали все детали. Баки для воды, например, не имеют прямого контакта с днищем, чтобы избежать потёртостей и износа.

Установка имеет богатую базовую комплектацию, также предлагается широкий выбор принадлежностей.

Если необходима более подробная информация, посетите сайт www.olmax.ru

Технические характеристики



Подходит для:

Устранения засоров и прочистки канализационных сетей Ø до 800 мм.
Мышки фасадов, поверхностей, чистки дренажей, удаления граффити (светлая краска).

Привод

Дизельный двигатель с водяным охлаждением
(поставляется также с коробкой отбора мощности: см. ROM EcoFit PTO).
Электростартер.

Насос

Speck P45, P55 & P150/100, 3-эжпунжерный насос ВД.
Давление прочистки до макс. 250 бар, мощность насоса до макс. 130 л/мин.

Барабан 1

Барабан ВД с гидравлическим приводом.
Прочный барабан ВД с гальванизацией.
Подходит для Trelljet макс. 120 м, 1/2"; 120 м, 5/8"; 120 м, 3/4".

Барабан 2

Барабан с гидравлическим приводом со шлангом для заполнения водой 50 м (3/4", DN20).
Принадлежность: замена барабана со шлангом для заполнения вторым барабаном ВД с гидравлическим управлением (макс. 120 м, 1/2").

Барабан 3 (принадлежность)

Дополнительный барабан с ручным управлением со шлангом для заполнения водой 50 м (3/4", DN20). Указание: барабан 2 в этом случае – второй барабан ВД с гидравлическим управлением, его функция «заполнение водой» отменяется.

Покрытие

Основная рама с термической оцинковкой. Рама машины, поворотная стрела и вспомогательная рама с порошковым покрытием RAL 7016 (серый антрацит).
Передняя панель с порошковым покрытием RAL 2004 (оранжевый).
Стальная рама с порошковым покрытием RAL 9006 (белый алюминий).
Остальные металлические части оцинкованы электролизом.

К серийному оснащению также относятся:

Большой бак для воды 800, 1000 или 1350 л, пластмассовый бак 30 л.
Два барабана с гидравлическим приводом (принадлежность: третий барабан).
Поворотный барабан ВД 270° с гидравлическим приводом (180°+ 90°) и направляющей для шланга, система управления iROM (поворачивается вместе с барабаном) и поддон из нержавеющей стали.
Система управления iROM с антибликовым монитором и водонепроницаемой клавиатурой (IP65). Барабан со шлангом для заполнения водой 50 м, 3/4" (с гидравл. приводом). Защита насоса ВД от недостаточного количества воды.



Преимущества

- Стандартное оснащение двумя барабанами ВД с гидравлическим управлением.
- Дополнительно возможно оснащение третьим барабаном.
- Барабан ВД с гидравлическим управлением, поворотный на 270° (можно использовать в повернутом состоянии и в «сложенном» положении).
- Второй барабан ВД, блок управления iROM и поддон из нержавеющей стали.
- Максимальная мощность (давление прочистки и подача воды).
- Эффективная прочистка трубопроводов даже больших Ø и на большие расстояния, так как возможен монтаж на барабаны шлангов увеличенных Ø и длины.
- Теплообменник для наилучшего контроля температуры.
- Широкий выбор баков для воды различного объёма.
- Низкорасположенный центр тяжести обеспечивает стабильные ходовые качества с пустым и заполненным баком для воды.
- Базовая рама с термической оцинковкой.
- Изолированный шумоглушитель из нержавеющей стали с двойными стенками.
- Водяной фильтр с автоматической остановки воды и моющимся фильтровальным элементом.
- Привод с зубчатым ремнём; более высокая мощность и увеличенный срок службы.
- Не требует трудоёмкого технического обслуживания.

Арт. №	0280601	0280602	0280603	0280606	0280607
Название	ROM EcoFit 200/72, дизель*	ROM EcoFit 150/100, дизель*	ROM EcoFit 250/60, дизель*	ROM EcoFit 200/100, дизель	ROM EcoFit 160/130, дизель*
Система запуска	электронная				
Привод	Дизель, 33 кВт / 45 ЛС KUBOTA V1505T (Stage III B)			Дизель, 44 кВт / 60 ЛС KUBOTA V2403-CR-T EU (Stage V & EPA Tier 4)	
Насос	Speck P45/72	Speck P150/100	Speck P45/60	Speck P55/100	Speck P55/130
Объём бака**	800 л	1000 л	800 л	1000 л	1350 л
Вес без воды (без принадл.)	ок. 750 кг	ок. 770 кг	ок. 750 кг	ок. 945 кг	ок. 960 кг
Размеры*** (Д x Ш x В)	1530 x 1400 x 1550 мм	1860 x 1400 x 1550 мм	1530 x 1400 x 1550 мм	2190 x 1400 x 1550 мм	
Барабан 1	Барабан высокого давления с гидравлическим приводом				
Прочистный шланг ВД	80 м 1/2" (DN13)	80 м 5/8" (DN16)	80 м 1/2" (DN13)	80 м 5/8" (DN16)	80 м 3/4" (DN20)
Барабан 2	Барабан со шлангом для заполнения водом с гидравлическим управлением 50 м (3/4", DN20)				
Барабан 3 (принадлежность)	Дополнительный барабан с ручным управлением со шлангом для заполнения водой 50 м (3/4", DN20) Указание: барабан 2 в этом случае изготавливается как второй барабан ВД с гидравлическим управлением, при этом функция «заполнение водой» отменяется.				

* Поставляется также с коробкой отбора мощности (КОМ-PTO). Обратитесь к производителю за информацией.

** Объём бака для воды: 800, 1000, 1350, 1600, 2000, 2700 л, возможно изготовление бака другого объёма.

*** Указание: длину установки можно уменьшить за счёт монтажа более компактного бака для воды.

Принадлежности?
На следующей странице

ROM EcoFit PTO

ВОСПОЛЬЗУЙТЕСЬ ПРЕИМУЩЕСТВАМИ КОРОБКИ ОТБОРА МОЩНОСТИ (КОМ)
ВЫБЕРИТЕ ПРИВОД ОТ ДВИГАТЕЛЯ АВТОМОБИЛЯ



Преимущества механической коробки отбора мощности (КОМ)

- Сокращение веса (отсутствие отдельного двигателя ВС и /или большого гидравлического бака).
- Не требует трудоёмкого технического обслуживания (меньше узлов = меньше износ).
- Более низкий уровень шума (двигатель автомобиля работает тише).
- Экологичность (двигатели автомобиля, как правило, наносят окружающей среде меньший вред, чем двигатели установки).
- В случае механической коробки отбора мощности насос ВД не приводится с помощью гидравлического масла (минимальный риск загрязнения окружающей среды).

Внимание: предварительно следует проконсультироваться с ОЛЬМАКС касательно коробки отбора мощности.

ROM EcoFit PTO (коробка отбора мощности) Встраиваемая прочистная установка ВД

Арт. №	0280611	0280613	0280615	0280617	0280621
Название	ROM EcoFit 200/72 PTO	ROM EcoFit 150/100 PTO	ROM EcoFit 250/60 PTO	ROM EcoFit 160/130 PTO	ROM EcoFit 'All-Terrain Edition' 475/30 & 160/90 PTO с 2 насосами ВД
Система запуска	—				
Привод	Коробка отбора мощности – «Emission compliant»				
Насос	Speck P45/72	Speck P45/100	Speck P45/60	Speck P55/130	Speck P52/30 и NPR25/60
Объём бака**	1000 л			1350 л	1000 л
Вес без воды (искл. принадлежности)	ок. 550 кг	ок. 585 кг	ок. 550 кг	ок. 645 кг	ок. 750 кг
Размеры (Д x Ш x В)***	1860 x 1440 x 1550 мм				
Барабан 1	Барабан высокого давления с гидравлическим управлением				
Прочистной шланг ВД	80 м ½" (DN13)	80 м ⅝" (DN16)	80 м ½" (DN13)	80 м ¾" (DN20)	80 м ⅝" (DN16)
Барабан 2	Барабан с гидравлическим управлением со шлангом для заполнения водой 50 м (¾", DN20)				Барабан ВД с гидравлическим управлением со шлангом ВД 80 м (⅝", DN10), устойчивым к воздействию горячей воды
Барабан 3 (I)	Дополнительный ручной барабан со шлангом для заполнения водой 50 м (¾", DN20). Указание: барабан 2 в этом случае изготавливается как второй барабан ВД с гидравлическим управлением, при этом функция «заполнение водой» отменяется.				

** Выбор объёма бака для воды: 800, 1000, 1350, 1600, 2000, 2700 л, возможно изготовление бака другого объёма.

*** Указание: длину установки можно уменьшить за счёт монтажа более компактного бака для воды.

ROM EcoFit PTO (коробка отбора мощности) «Версия повышенной проходимости» (All-Terrain Edition)

Для обеспечения максимально широкого спектра использования установка ROM EcoFit PTO поставляется также в специальном исполнении. Богато оснащённая All-Terrain Edition («Версия повышенной проходимости») — настоящая универсальная машина, способная легко справиться со сложными работами. Установка снабжена двумя мощными насосами высокого давления и нагревателем для воды.

✔ Высокое давление прочистки: 475 бар — 30 л/мин.

Максимальная мощность прочистки для удаления ржавчины, льда и жира из труб (например, из водосточных труб в высотных домах).

✔ Большая интенсивность промывки:

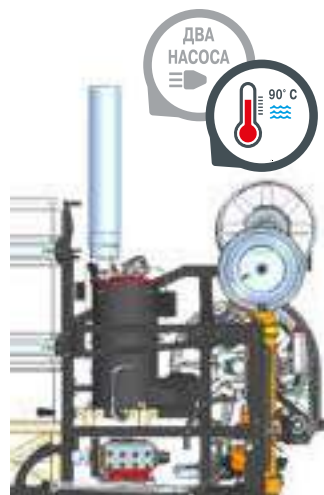
160 бар – 90 л/мин.

Оптимальная промывка больших канализационных трубопроводов.

✔ Мощный нагреватель 70 кВт для воды (90°C).

Прочищайте горячей водой, чтобы привести в жидкое состояние отложения, например, лёд и жир, и быстро вымыть их из трубы.

✔ Благодаря горячей воде и распылительному пистолету с копьём можно эффективно очищать поверхности.



Преимущества All-Terrain

- Получите выгоду от преимуществ ROM EcoFit, оснащённой различными принадлежностями.
- Используйте первый насос ВД для максимального давления прочистки: 475 бар – 30 л/мин.
- Для увеличения мощности промывки подключите второй барабан ВД: 160 бар – 90 л/мин.
- Прочищайте холодной или горячей водой.
- Стандартная комплектация мощным нагревателем 70 кВт для нагрева воды. Нагрев до 90° С обеспечивает максимальную эффективность прочистки.
- Благодаря нагревателю горячая вода всегда в распоряжении оператора. Можно сразу приступить к работе! Нет необходимости в подогреве воды путем многоступенчатого перекачивания. Вы экономите время и топливо.
- Улучшенный результат прочистки с использованием меньшего количества воды, что позволит прочистить больше участков без промежуточной дозаправки бака водой.

ПРИНАДЛЕЖНОСТИ ДЛЯ ROM ESOFIT

0478850



Пульт дистанционного управления Professional

Пульт дистанционного управления с электрическими исполнительными механизмами Professional-Remote (для использования в закрытых помещениях и на улице). 8 кнопок: давление увеличить/уменьшить, плавная регулировка оборотов, обратная связь с помощью светодиодов, аварийный выключатель и зарядная станция для передатчика (iROM). Эффективная, эргономичная, надёжная работа. Управление осуществляется всего одним оператором, большая свобода движения.

04790000



Пульт дистанционного управления Heavy Duty

Пульт дистанционного управления с электрическими исполнительными механизмами Heavy Duty-Remote (для использования в закрытых помещениях и на улице). 10 кнопок: давление увеличить/уменьшить, плавная регулировка оборотов, обратная связь с помощью светодиодов, информационный индикатор, внешняя антенна, съёмный аккумулятор, аварийный выключатель и зарядная станция для передатчика (iROM). Эффективная, эргономичная, надёжная работа.

0423



Более длинные шланги

0485050 Шланг ВД ½", 100 м вместо 80 м.
0485150 Шланг ВД ½", 120 м вместо 80 м.
04852 Шланг ВД ⅝", 100 м вместо 80 м.
0485201 Шланг ВД ⅝", 120 м вместо 80 м.
04853 Шланг ВД 80 м, ¾" вместо 80 м, ⅝".
048530 Шланг ВД ¾", 100 м вместо 80 м.
04854 Шланг ВД ¾", 120 м вместо 80 м.



Второй барабан ВД

Второй барабан ВД вместо барабана для заливного шланга, вкл. 3-ёх ходовой кран/регулятор давления комбинированной системы, без шланга ВД.

0423510



Дополнительный бак для воды

041321 Доп. бак для воды 800 л
04133 Доп. бак для воды 1000 л
041331 Доп. бак для воды 1350 л
04131201 Бак для воды 1000 л вместо 800 л
04131202 Бак для воды 1350 л вместо 800 л
041313 Бак для воды 1350 л вместо 1000 л.
Возможно изготовление бака другого объёма



Система для нагрева воды

Установка ВД для горячей воды 70 кВт «коммерческий дизайн» на консоли, использует топливный бак установки, термоустойчивый шланг 40 м, ¾" и выхлопную трубу.

040313



Дополнительный барабан со шлангом для заполнения

Дополнительный барабан с ручным управлением со шлангом для заполнения водой (барабан 3), вкл. шланг для воды 50 м, 3/4" (NW20).
Указание: барабан 2 оснащён второй версией ВД, при этом функция «заполнения водой» отменяется.

043721



Автоукладчик для шланга

Автоукладчик для размотки и намотки шланга ВД на первый барабан при помощи червячного винта, вкл. доработку системы направления шланга.
Макс. длина шланга 120 м – 1/2", 120 м – 5/8" или 120 м – 3/4".



Чемодан с насадками

Набор насадок 1/2" по выбору заказчика
Набор насадок 3/4" по выбору заказчика

ПРОЧИЕ ПРИНАДЛЕЖНОСТИ

Арт. №	Описание
04012	Комплект для монтажа, включает в себя среди прочего оцинкованные монтажные панели, выхлопную трубу из нержавеющей стали, монтажные материалы, бандаж и соединения
0404	Топливо поступает из бака автомобиля (стандартный топливный бак исключается), включая топливоподкачивающий насос, соединительные линии, работу и монтаж
0447	Отдельный топливный бак
04794	Размотка барабана ВД через пульт дистанционного управления (только в комбинации с барабаном ВД с гидравлическим приводом и пультом дистанционного управления с 8 или 10 кнопками)
047961	Автоматическая система запуска дизельного двигателя на блоке управления и с дистанционного пульта. При наличии 8 или 10 кнопок: индикация при помощи светодиодной лампы на передающем устройстве, как только двигатель заработал (iROM)
041700	Дополнительный кабельный барабан с кабелем 50 м (только в комбинации с принадлежностью «Пульт дистанционного управления Heavy Duty с 10 кнопками, iROM»)»
0424	Светодиодная рабочая лампа на магнитной ножке
04131101	Бак для воды 800 л вместо 1000 л
04131102	Бак для воды 800 л вместо 1350 л
048001	Дополнение: защита насоса ВД от недостаточного количества воды во втором баке для воды.
0440	2 шт. перегородки-волнореза из нерж. стали для баков для воды 600, 800, 1000, 1350 л (уменьшает колебания, повышает комфорт при поездке)
041012	Жёсткое соединение для заполнения с пожарной соединительной головкой типа «С» с торцевой крышкой (размер патрубка 66 мм) с фильтром
0411	Телескопическое соединение для заполнения с пожарной соединительной головкой типа «С» с торцевой крышкой (размер патрубка 66 мм) с фильтром, установлено на баке для воды
0481	Жёстко установленный всасывающий инжектор, вкл. всасывающий шланг 10 м (DN50) и пластмассовый профессиональный плавучий фильтрующий элемент. Подключается к баку для воды системы ВД
0474	Автоматическая система заполнения бака для воды 12/24 В, установка поплавковой системы на соединения для залива воды и/или барабан для заполняющего шланга (макс. 8 бар)
0549	Всасывающий инжектор для антифриза, вкл. шланг, оснащён быстродействующим соединением
04431	Переключатель, деблокирующий защиту от недостаточного количества воды (iROM)
0484	Пульсационная система, ручное управление. Для уменьшенного потребления воды, для подачи шланга на большее расстояние и улучшенной проходимости загибов
0423519	Термоустойчивый шланг 3/8", 80 м вместо 40 м для установки ВД горячей воды
042320	Усиленный стальной оплёткой шланг ВД 3/8", 40 м, макс. 300 бар
04233	Усиленный стальной оплёткой шланг ВД 3/8", 40 м, вкл. вкл. ниппель быстродействующего соединения на шланг и быстродействующее резьбовое соединение с накидной гайкой для распылительного пистолета
0551015	Система защиты от замерзания с помощью воздушного компрессора; выдавливает воду из системы циркуляции воды под ВД (применяется при переездах с объекта на объект и для хранения установки)
0551050	Система защиты от замерзания с помощью системы автономного отопления Webasto AirTop 2000ST, включая термостат, разделительное реле и дополнительную батарею 74 А·ч, подключается к топливному баку установки ВД ROM
0551070	Система защиты от замерзания с помощью системы автономного отопления Webasto AirTop 2000ST, включая термостат, разделительное реле и дополнительную батарею 74 А·ч, подключается к автомобилю
04051102	Окраска передней панели в фирменный цвет (RAL)

* О вариантах внутренней отделки автомобиля с установкой ВД спросите менеджера ОЛЬМАКС.

* Если Вам необходимы зап. части для проведения технического обслуживания, Вы можете сэкономить деньги, заказав комплект зап. частей при размещении заказа на установку.

Обратитесь к представителю ОЛЬМАКС за информацией о наборе зап. частей для проведения тех. обслуживания.



ROM VAC

ВАКУУМНЫЕ УСТАНОВКИ

Вакуумные установки ROM VAC Pick-Up позволят Вам просто и быстро откачать содержимое жиросепараторов, отстойников и стоков. Компактная установка идеально подходит для работы в труднодоступных для габаритной техники местах — школьных дворах и торговых центрах. Вакуумные установки также подходят для откачки воды при наводнениях/коммунальных авариях, например, в подвалах или гаражах.

ROM VAC Pick-up можно заказать в различных вариантах исполнения (цистерны 600 л — 2000 л). Вакуумные установки обеспечивают Вам мобильность при работе и дают возможность расширить спектр выполняемых Вами работ.

Благодаря удобной системе Pick-Up со встроенными кронштейнами под погрузчик можно легко разместить установку на прицепе или на грузовом автомобиле с открытой грузовой платформой.

Если необходимость в вакуумной установке отпадает, её можно демонтировать и использовать автомобиль в других целях.

Области применения:

- Откачка содержимого жиросепараторов.
- Чистка отстойников.
- Откачка содержимого стоков.
- Откачка воды из затопленных подвалов и гаражей.
- Устранение последствий наводнений и загрязнений поверхностных вод.
- Чистка скважин.

Это только некоторые примеры использования машин. На следующих страницах содержится информация о специальных машинах. Если Вам требуется больше информации, обратитесь в ОЛЬМАКС

Установки ROM VAC Pick-Up Вакуумные установки Pick-Up



Вакуумные установки ROM VAC Pick-Up подходят для простой откачки содержимого жиротделителей, отстойников, стоков и т.п. Компактные размеры позволяют работать в местах, труднодоступных для габаритной техники, например, торговых центрах и школьных дворах. Вакуумные установки также подходят для откачки воды при наводнениях. ROM VAC Pick-up поставляются в различных вариантах исполнения (с цистернами 600 л — 2000 л), что даёт возможность расширить спектр выполняемых Вами работ.

Система Pick-Up

ROM VAC смонтирована на раму с термической оцинковкой, на которой закреплены кронштейны под погрузчик. Благодаря этому ROM VAC можно просто установить на прицеп или платформу грузового автомобиля.

Преимуществом является тот факт, что установку ROM VAC можно быстро демонтировать с платформы грузового автомобиля, если отпала необходимость в её использовании.

Длина или ширина?

В зависимости от того, куда Вы хотите установить машину VAC, Вы можете выбрать длинную версию, идеально подходящую для монтажа на прицеп, или широкую версию, если Вы планируете установить машину на открытую платформу

грузового автомобиля. Это позволит наилучшим образом использовать имеющееся пространство.

Экстрадлинная версия для подземных гаражей

Вы хотите использовать ROM VAC Pick-Up в подземных гаражах? Выберите VAC 1750.

Высота этой вакуумной установки всего 1,14 м (в сочетании с большинством прицепов общая высота не превышает 1,95 м), что позволит работать в труднодоступных местах, например, подземных гаражах.

Дизайн

При разработке ROM VAC мы продумали как функциональность, так и внешний вид машины.

Чтобы установка выглядела наиболее респектабельно, выберите окраску кожуха в свой фирменный цвет.

Надёжность

Установка оснащена всеми необходимыми защитными приспособлениями, например, предохранительными клапанами низкого и высокого давления, аварийным выключателем и двойным шаровым клапаном для предотвращения перелива.

Влагоотделитель со вторым шаровым клапаном защищает вакуумный насос от влаги, содержащейся в воздухе, и обеспечивает дополнительную защиту, чтобы предотвратить перелив.

Долговечность

Прочная цистерна для воды со встроенной рамой Pick-Up полностью гальванизирована. Благодаря этому установка VAC хорошо защищена от погодных явлений и прослужит годы.

Лёгкий уход

Кожух установки широко открывается, поэтому её легко почистить. Встроенный индикатор уровня информирует пользователя о заполнении цистерны.

Принадлежности?
На следующей странице

Больше информации на www.olmax.ru.

Техническая информация



Подходит для:

Откачки содержимого жиरोотделителей, отстойников, ливнепускков и т.д.
Откачки при наводнениях.
Отлично подходит для использования в труднодоступных местах (школьных дворах, торговых центрах).

Привод

Бензиновый двигатель с воздушным охлаждением.
Электрическая система запуска (Е-старт).

Вакуумная цистерна

Возможно несколько вариантов (600 – 2000 л).
Полностью оцинкована горячим способом.
Открывается до 110° с помощью легкоходных крупных шарниров.

Вакуумный насос

Шиберный насос МЕС с воздушным охлаждением, приводится двойным клиновым ремнём, окрашен защитной антикоррозионной краской (серебряный металл).
Производительность по воздуху макс. 4350 л/мин.
Автоматическая система смазки.
Макс. вакуум – 0,85 бар.
Установлен на вспомогательной раме с амортизацией вибрации.
Комбинированный маслоотделитель/глушитель.

Покрытие

Вакуумная цистерна полностью оцинкована горячим способом (как внутри, так и снаружи). Все рамы полностью оцинкованы горячим способом.

К серийному оснащению также относятся:

Два вакуумных/напорных/сливных шланга х 2 м (3") с муфтами.
Защитные устройства, двойной шаровой клапан, влагоотделитель со 2-ым шаровым клапаном, комбинированный маслоотделитель/глушитель, манометр и индикатор уровня.



Преимущества

- Удобное для пользователя управление.
- Мощный вакуумный насос, окрашен антикоррозионной краской (серебряный металл), с автоматической системой смазывания маслом.
- На выбор предлагаются несколько двигателей Honda.
- Двигатель и насос можно установить как с передней стороны, так и слева, таким образом получается либо длинная и узкая, либо короткая и широкая установка.
- Длительный срок службы благодаря тотальной гальванической обработке.
- Серийно оснащается защитными приспособлениями.
- Комбинированный маслоотделитель/глушитель.
- Профессиональный дизайн.

Арт. №	0318	0319	0321	0322	032250	0323
Название	ROM VAC 600	ROM VAC 1000	ROM VAC 1200	ROM VAC 1600	ROM VAC 1750	ROM VAC 2000
Система запуска	электрическая					
Двигатель	6,6 кВт/9 ЛС Honda GX270 EU Stage V, бензиновый двигатель		9,6 кВт/13 ЛС Honda GX390QXE4 EU Stage V, бензиновый двигатель			
Насос	МЕС 2000 (2100 л/мин)		МЕС 4000 (4200 л/мин)			
Объём цистерны	600 л	1000 л	1200 л	1600 л	1750 л	2000 л
Вес без воды (без принадл.)	ок. 490 кг	ок. 540 кг	ок. 600 кг	ок. 650 кг	ок. 660 кг	ок. 705 кг
Размеры (длинная версия)	2300 x 1135 x 1300 мм	2255 x 1135 x 1300 мм	2230 x 1300 x 1580 мм	2515 x 1500 x 1640 мм	3440 x 1150 x 1140 мм	2800 x 1500 x 1640 мм
Размеры (широкая версия)	1550 x 1770 x 1300 мм	1740 x 1655 x 1300 мм	1830 x 1945 x 1580 мм	1850 x 2060 x 1640 мм	нет	2120 x 2060 x 1640 мм
Вакуумный/напор./сливной шланг	2 x 2 м, 3"					



ROM 1600

Вакуумная установка на прицепе



Вакуумная установка на прицепе ROM 1600 отлично подходит для откачки воды из затопленных подвалов или гаражей. Наглядный указатель уровня покажет, когда цистерна заполнилась. Удобная для пользователя система опрокидывания позволяет быстро слить содержимое цистерны, чтобы установка вновь была готова к работе. ROM поставяет вакуумную установку вместе с шасси. Центр тяжести прицепа расположен внизу, поэтому прицеп устойчив и имеет отличные ходовые характеристики — безопасность всегда на первом месте.

Компактность, небольшая высота

Высота установки составляет менее 2 м, что позволяет использовать ROM 1600 на объектах в центре города и в подземных гаражах.

Эргономичная работа

Все компоненты установки размещены в зоне досягаемости оператора. ROM 1600 оснащена указателем уровня, поэтому оператор всегда может контролировать заполняемость цистерны.

Работа на установке ROM 1600 не только комфортная, но и эффективная.

Безопасность

Машина располагает системой защиты от избыточного и недостаточного давления.

Двойной шаровой клапан предотвращает избыточное давление. Влагодделитель со вторым шаровым клапаном защищает вакуумный насос от влаги и обеспечивает дополнительную безопасность для предотвращения избыточного давления.

Чистота и гигиена

Комбинированный маслоотделитель/глушитель заботится о том, чтобы смазка и масло, используемые в вакуумном насосе, не попали на машину или в окружающую среду и, что особенно важно, не нанесли вред Вашим сотрудникам.

Долговечность

На всю цистерну и на шасси прочной вакуумной установки на прицепе нанесено гальваническое покрытие. Благодаря этому ROM 1600 хорошо

защищена, и Вы можете годами работать без проблем.

Бензин или дизель

ROM 1600 поставляется с бензиновым двигателем в комбинации с вакуумным насосом MEC 4000 или с дизельным двигателем в комбинации с вакуумным насосом VacuStar.

Обе версии оснащаются шасси с электрической системой опрокидывания.

Продолжительная непрерывная эксплуатация

Планируете интенсивную эксплуатацию ROM 1600?

В этом случае выберите дизельный двигатель Kubota в комбинации с вакуумным насосом Heavy Duty VacuStar L400.

Этот вакуумный насос имеет высокую производительность и обеспечивает большую мощность всасывания, а также отлично подходит для длительной непрерывной эксплуатации.

Планируете использовать ROM 1600 время от времени? В этом случае выберите бензиновый двигатель с вакуумным насосом MEC 4000.

**Принадлежности?
На следующей странице**

Больше информации на www.olmax.ru

Техническая информация



Подходит для:

Откачки содержимого жиросепараторов, отстойников, ливнепускосов и т.д.
Откачки при наводнениях.
Отлично подходит для использования в труднодоступных местах (школьных дворах, торговых центрах).

Привод

Бензиновый двигатель с воздушным охлаждением или дизельный двигатель, электростартер (Е-старт).

Вакуумная цистерна

1600 л, оцинкованная горячим способом.
Элементы управления размещены в задней части.
Открывается до 110° с помощью легкоходных крупных поворотных рычагов.

Вакуумный насос

ROM 1600 бензиновый: MEC 4000 – 4350 л/мин.
ROM 1600 дизельный: Heavy Duty VacuStar L400 – 5400 л/мин.
Система автоматической смазки маслом.
Макс. вакуум – 0,75 бар.
Установлен на вспомогательной раме с амортизацией вибрации.
Комбинированный маслоотделитель/глушитель.

Покрытие

Вакуумная цистерна полностью оцинкована горячим способом (как внутри, так и снаружи).
Все рамы полностью оцинкованы горячим способом.

К серийному оснащению также относятся:

Два вакуумных/напорных/сливных шланга х 2 м (3") с муфтами.
Защитные устройства, двойной шаровой клапан, влагоотделитель со 2-ым шаровым клапаном, комбинированный маслоотделитель/глушитель, манометр и указатель уровня.

Преимущества

- Серийно поставляется с шасси.
- Удобная система опрокидывания, для быстрого слива и очистки крышка открывается полностью.
- Хорошие ходовые качества благодаря низко расположенному центру тяжести.
- Элементы управления размещены в зоне досягаемости оператора, что обеспечивает эффективную и удобную работу.
- Длительный срок службы.
- Серийно комплектуется большим количеством принадлежностей, в том числе, и защитными устройствами.
- Большой выбор доп. принадлежностей.

Арт. №	0307	030702
Название	ROM 1600 вакуумная установка на двухосном прицепе	
Двигатель	13,2 кВт/18 ЛС B&S VANGUARD EU Stage V & EPA Tier 4, бензиновый двигатель	9,4 кВт/13 ЛС Kubota Z482 EU Stage V & EPA Tier 4, дизельный двигатель
Вакуумный насос	MEC 4000	Heavy Duty VacuStar L400
Подача воздуха	4350 л/мин.	5400 л/мин.
Объём цистерны	1600 л.	
Вес без воды (без принадлежностей)	ок. 1380 кг	ок. 1480 кг
Вакуумный/напорный/сливной шланг	2х3" (DN80) х 2,5 м	
Размеры (Д х Ш х В)	4750 х 1810 х 1840 мм	



ПРИНАДЛЕЖНОСТИ ДЛЯ ROM VAC PICK-UP

04683



Кожух

Кожух над двигателем и насосом с откидной крышкой, цвет RAL 2004 оранжевый (возможно только при стандартной комбинации двигателя/насоса Honda/MEC 4000).

0654



Барабан для вакуумного шланга

Ручной барабан для вакуумного шланга, цвет RAL 9006 белый алюминий, устанавливается на вакуумную цистерну, без вакуумного шланга (невозможно для установки 600 л).

04686



Сливной кран

Сливной кран для воды, располагается посередине цистерны для грязной воды.

04684



Окраска установки в фирменный цвет

Окраска вакуумной цистерны в фирменный цвет (RAL).

ПРОЧИЕ ПРИНАДЛЕЖНОСТИ

Арт. №	Описание
027050	Монтаж на платформу грузового автомобиля, вкл. принадлежности, работы и монтаж в соответствии с предписаниями CE
04682	Вакуумный насос 2", 18 м, вакуумная труба с шаровым краном (в комбинации с принадлежностью 0654)
04681	2-е соединение с вакуумным шлангом 2", 18 м, вакуумная труба с шаровым краном. Два крюка для хранения шланга и держатель для вакуумного шланга
0442	Соединение-образец DN80
04686	Сливной кран для слива воды, расположен посередине цистерны для грязной воды
06232	Активный угольный фильтр для фильтрации воздуха и шумоглушитель, состоит из корпуса из нержавеющей стали и фильтровального элемента
0462	13 ЛС Kubota Z482 дизельный двигатель EU Stage V & EPA Tier 4 вместо бензинового двигателя
0676	Комплект для модернизации Long Life для вакуумного насоса RV3100 / MEC 2000 для увеличения срока службы. Включает в себя ламели в вакуумном насосе, усиленные кевларовым волокном (вместо стандартных), стальной фильтровальный элемент (вместо пластикового) в маслоотделителе и дополнительный масляный бачок
0677	Комплект для модернизации Long Life для вакуумного насоса RV5200 / MEC 4000 для увеличения срока службы. Включает в себя ламели в вакуумном насосе, усиленные кевларовым волокном (вместо стандартных), стальной фильтровальный элемент (вместо пластикового) в маслоотделителе и дополнительный масляный бачок
0461	Вакуумный насос Heavy Duty, тип VacuStar L 400, 325 м³/ч (вместо стандартного вакуумного насоса)
3615	Вакуумный шланг 3", 2,5 м с быстросборным соединением
0441	Алюминиевая вакуумная труба 3", с рукояткой и запорным краном 3" на держателе

* Если Вам необходимы зап. части для проведения технического обслуживания, Вы можете сэкономить деньги, заказав комплект зап. частей при размещении заказа на установку. Обратитесь в ОЛЬМАКС за информацией о наборе зап. частей для проведения тех. обслуживания.

ПРИНАДЛЕЖНОСТИ ДЛЯ ROM 1600

0425



Проблесковый маячок 360°

Проблесковый маячок 360° (светодиодный) на штативе.

0654



Барабан для вакуумного шланга

Ручной барабан для вакуумного шланга, цвет RAL 9006 белый алюминий, устанавливается на вакуумную цистерну, без вакуумного шланга.

0462



Дизельный двигатель Kubota

13 ЛС Kubota Z482 дизельный двигатель вместо бензинового.

06232



Активный угольный фильтр

Активный угольный фильтр для защиты от запаха и шумоглушитель, состоит из корпуса из нержавеющей стали и фильтровального элемента.

04686



Дополнительный сливной кран

Сливной кран для воды, располагается посередине цистерны для грязной воды.

0461



Вакуумный насос Heavy Duty

Вакуумный насос Heavy Duty, тип VacuStar L 400, 325 м³/ч (вместо серийного вакуумного насоса), с воздушным охлаждением, позволяющий работать без перегрева и обеспечивающий почти непрерывный рабочий цикл.

ПРОЧИЕ ПРИНАДЛЕЖНОСТИ

Арт. № Описание

0677	Комплект для модернизации Long Life для вакуумного насоса RV5200 / MEC 4000 для увеличения срока службы. Включает в себя ламели в вакуумном насосе, усиленные кевларовым волокном (вместо стандартных), стальной фильтровальный элемент (вместо пластикового) в маслоотделителе и дополнительный масляный бачок
0426	Цифровой счётчик рабочих часов/Комбинированный счётчик оборотов для бензинового двигателя
0424	Рабочая лампа (светодиодная) с магнитной ножкой
04243	Рабочая лампа (светодиодная) со штативом
04682	Вакуумный шланг 2", 18 м, вакуумная труба с шаровым краном (в комбинации с принадлежностью 0654)
04681	2-е соединение с вакуумным шлангом 2", 18 м, вакуумная труба с шаровым краном. Два крюка для хранения шланга и держатель для вакуумного шланга
0442	Соединение-образец DN80
04686	Сливной кран для слива воды, расположен посередине цистерны для грязной воды
3615	Вакуумный шланг 3", 2,5 м с быстросборным соединением
0441	Алюминиевая вакуумная труба 3", с рукояткой и запорным краном 3" на держателе
0452199	Защитный коврик, вкладывается в инструментальный ящик
04684	Окраска вакуумной цистерны в фирменный цвет (RAL)


** Если Вам необходимы зап. части для проведения технического обслуживания, Вы можете сэкономить деньги, заказав комплект зап. частей при размещении заказа на установку. Обратитесь к менеджеру ОЛЬМАКС за информацией о наборе зап. частей для проведения тех. обслуживания.



КОМБИНИРОВАННАЯ УСТАНОВКА (ВД И ВАКУУМ)

Установки Smart Combi выделяют компактность, небольшой вес и оптимальная надёжность. Эксплуатируя Smart Combi, Вы используете провененную технику высокого давления от ROM в сочетании с многолетним опытом в области вакуумных установок. Вакуумная установка способна легко откачать содержимое жиροотделителей, остойников и затопленных подвалов. Установка ВД подходит для прочистки внутренних и внешних канализационных сетей и удаления засоров.

В линейке Smart Combi Вы можете выбрать между Smart Combi (подходит для шасси от 3,5 т) и Smart Combi PRO (подходит для шасси от 6 т). Установки несложно монтируются на облегчённое шасси, грузовую платформу автомобиля.

 Для эксплуатации в зимний период предлагаем отапливаемый изотермический фургон.

Вакуумная система может снабжаться обычным насосом, уникальным струйным насосом или очень мощным водокольцевым насосом.

Smart Combi

Компактная и лёгкая Smart Combi оснащается дизельным двигателем, поставляется в различных вариантах с макс. давлением прочистки до 200 бар и подачей воды макс. до 75 л/мин.

Smart Combi PRO

Smart Combi PRO, увеличенная версия успешной установки Smart Combi, наряду с большей мощностью промывки и прочистки предлагает много принадлежностей, поставляется с коробкой отбора мощности и в дизельном варианте.

Interventor Combi

Необходимо встроить Combi в коммерческий автомобиль? ROM даёт Вам такую возможность и предлагает Interventor Combi. В задней части автомобиля встраивается модуль ВД, а сбоку — вакуумный модуль.

Применение:

- Откачка жиροотделителей
- Чистка водостоков & откачка отстойников
- Ликвидация последствий наводнений
- Промывка скважин

Вакуумный или эжекторный насос?

Преимущества эжекторного насоса:

- Компактная конструкция, так как состоит из меньшего количества частей (экономия веса — ок. 120 кг).
- Меньше частей, требующих технического обслуживания.
- Экологичность: для эжекторного насоса не применяется смазочное масло (в отличие от обычного вакуумного насоса).
- Меньше инвестиций & меньше шума благодаря отсутствию вакуумного насоса.

Преимущества обычного вакуумного насоса с воздушным охлаждением:

- Позволяет откачивать и одновременно промывать под ВД.

Преимущества водокольцевого вакуумного насоса по сравнению с обычным вакуумным насосом с воздушным охлаждением:

- Позволяет откачивать и одновременно промывать под ВД.
- Быстрая работа благодаря экстрабольшому всасывающему объёму.
- Длительный срок службы, высокая надёжность в эксплуатации (даже в самых тяжёлых рабочих условиях).
- Простое управление, меньше технического обслуживания, низкий уровень шума, надёжный и экономный, уменьшенные эксплуатационные расходы, взрывобезопасный.
- Экологичный, работает без смазочного масла, поэтому масляный туман не выделяется.

Это только некоторые примеры использования машин. На следующих страницах содержится информация о специальных машинах. Если Вам требуется больше информации, обратитесь в ОЛЬМАКС.

ROM Smart Combi

Комбинированная установка для промывки и откачки (вакуум и высокое давление)



Smart Combi — это компактная, лёгкая и доступная по цене комбинированная установка. Комбинированная система Pick-Up для промывки водой под ВД/вакуумной откачки легко устанавливается на шасси (от 3,5 т), двухосный прицеп или платформу грузовика. Несущая конструкция очень компактна и маневренна, благодаря чему подходит для использования в центре города и в многоярусных гаражах-стоянках. Данная установка сконструирована специально для проведения работ по прочистке и откачке, таких как устранение засоров и промывка домовых отводов, главных канализационных систем Ø до 600 мм. Установка подходит и для откачки затопленных подвалов и жиротделителей.

Различные варианты

Smart Combi оснащена отдельным дизельным двигателем Kubota с низким уровнем шума и насосом ВД Speck. Вакуумная система установки Smart Combi поставляется с уникальным эжекторным насосом или с вакуумным насосом с макс. рабочим давлением 200 бар и макс. подачей воды 75 л/мин. Вы можете выбрать из нескольких комбинаций объёмов камер для чистой и грязной воды (общий объём — 1500 л). Установка очень компактна, имеет небольшой вес и может быть установлена в автомобиль, на управление которым распространяется действие водительского удостоверения категории В.

Небольшой вес

Благодаря небольшому весу (всего от 800 кг) в Вашем распоряжении максимальная полезная нагрузка. Можно залить больше чистой воды и откачать больше грязной.

Компактность

Благодаря компактным размерам Smart Combi отлично подходит для использования в центре города, многоярусных гаражах-стоянках (принадлежность: более низкое расположение кабины водителя) и других труднодоступных местах.

Надёжность

Прочная конструкция обеспечивает длительный срок службы. Цистерна полностью оцинкована горячим способом как внутри, так и снаружи. Надёжная комбинация двигателя и насоса (двигатели Kubota и насосы ВД Speck) способствуют долговечности установки.

Доступность

Smart Combi доступна по цене и подходит для монтажа на двухосный прицеп, платформу грузовика или лёгкое шасси, которые также не требуют больших финансовых вложений. Кроме того,

компактная и лёгкая конструкция даёт ежедневную экономию топлива.


Простота, удобная для пользователя

В установке сочетаются проверенная техника и простота эксплуатации, удобная для пользователя. Вас удивит, насколько Smart Combi легко управлять. Всё это будет способствовать повышению эффективности работы.

Безопасность

Установка имеет маркировку CE, что гарантирует соответствие машины основным европейским требованиям, касающимся надёжности, экологии и безопасности труда. Установка оснащена всеми необходимыми защитными приспособлениями, такими как предохранительные клапаны избыточного и пониженного давления, аварийный выключатель, двойной шаровой вентиль (предотвращает избыточное вакуумирование). Модель с вакуумным насосом оснащается автоматической системой смазки, комбинированным маслоотделителем/глушителем и влагоотделителем, вкл. 2-ой шаровой вентиль.

Эксплуатация в условиях низких температур

 В комбинации с системой автономного отопления, например, Webasto и изотермического фургона установка подходит для работы при низких температурах.

Больше информации на www.olmax.ru

Техническая информация



Подходит для:

Устранения засоров и промывки до макс. \varnothing 600 мм.
Откачки содержимого жиросепараторов и затопленных подвалов.

Привод

Дизельный двигатель с водяным охлаждением / электростартер.

Насос высокого давления

Speck NP25/P45, 3-эжпунжерный насос ВД.
Давление прочистки макс. до 200 бар, подача воды макс. до 75 л/мин.

Барабан высокого давления

С ручным управлением (дополнительно: с гидравлическим управлением).
Подходит для прочистного шланга макс. 80 м, 1/2" (DN13).

Вакуумная система

Передовой эжекторный или классический вакуумный насос.
Подача воздуха макс. до 6.500 л/мин. Макс. вакуум – 0,85 бар.
Устанавливается на вспомогательную раму с амортизацией вибрации.

Покрытие

Цистерна полностью оцинкована горячим способом (как внутри, так и снаружи).
Рама барабана и панель управления имеют порошковое напыление RAL 9006.
Барабан имеет порошковое напыление RAL 7016 (серый антрацит).

К серийному оснащению также относятся:

Цистерна 1500 л для чистой/грязной воды.
Экономный дизельный двигатель Kubota с низким уровнем шума & различные защитные приспособления.
Защита от недостаточного количества воды для насоса ВД.

Преимущества

- Подходит для установки на двухосный прицеп, платформу грузовика или автомобиль от 3,5 т, например, ГАЗон NEXT, Mitsubishi Fuso Canter, Isuzu N35/N50, Toyota Dyna, Mercedes Sprinter и Iveco Daily.
- Небольшой вес от 800 кг.
- Компактная и маневренная.
- Возможна установка на автомобиль, к управлению которым допущены водители с удостоверениями категории В.
- Более низкое расположение кабины водителя для работы в подземных гаражах (принадлежность).
- Разделительная стенка приварена с наклоном для быстрого слива и очистки цистерны.
- Удобные в эксплуатации панель управления & шкаф с элементами управления.
- Встроенное углубление под крепления для хранения шлангов.
- Быстрое переключение с помощью дистанционного управления между режимами вакуумирования (эжекторный насос) и промывки.

Арт. №	0301020	03010205	0301030	03010305	0301040	0301050	0301060	0301070	0301080
Название	ROM Smart-Combi S-140/60, дизель	ROM Smart-Combi S-140/60, дизель	ROM Smart-Combi V-140/60, дизель	ROM Smart-Combi V-140/60, дизель	ROM Smart-Combi S-200/60, дизель	ROM Smart-Combi V-200/60, дизель	ROM Smart-Combi S-150/75, дизель	ROM Smart-Combi V-150/75, дизель	ROM Smart-Combi V-200/72, дизель
Система запуска	электрическая								
Двигатель	19 кВт/25 ЛС KUBOTA D1105 EU Stage IIIB, дизель	18,5 кВт/25 ЛС KUBOTA D1105 EU Stage V & EPA Tier 4, дизель	19 кВт/25 ЛС KUBOTA D1105 EU Stage IIIB, дизель	18,5 кВт/25 ЛС KUBOTA D1105 EU Stage V & EPA Tier 4, дизель	23,5 кВт/32 ЛС KUBOTA D1105T EU Stage IIIB, дизель	33 кВт/45 ЛС KUBOTA V1505T EU Stage IIIB, дизель	23,5 кВт/32 ЛС KUBOTA D1105T EU Stage IIIB, дизель	33 кВт/45 ЛС KUBOTA V1505T EU Stage IIIB, дизель	
Насос ВД	Speck NPR25/60			Speck P45/60		Speck P45/75		Speck P45/72	
Вакуумная система	Эжекторный насос, 4200 л/мин. (0,85 бар)		Вакуумный насос, 3600 л/мин. (0,75 бар)		Эжект. насос, 6500 л/мин. (0,85 бар)	Вакуум. насос, 4100 л/мин. (0,75 бар)	Эжект. насос, 6500 л/мин. (0,85 бар)	Вакуумный насос, 4100 л/мин. (0,75 бар)	
Объем цистерны	1000/500 или 900/600 или 800/700 л (грязная вода / чистая вода)								
Вес без воды (без принадлеж.)	ок. 800 кг		ок. 920 кг		ок. 860 кг	ок. 990 кг	ок. 860 кг	ок. 990 кг	
Размеры (Д x Ш x В)	длина установки (рекомендуемая длина грузовой платформы) 2,75 м // общая длина макс. 3,15 м, ширина = 1300 мм / высота (Н) = 1350 мм (в зависимости от шасси = Н + Н шасси < 2,00 м)								
Привод барабана ВД	с ручным управлением (принадлежность: с гидравлическим управлением)								
Прочистный шланг ВД	50 м, 1/2" (DN13)								
Барабан для шланга для зап. водой	Принадлежность: ручной барабан со шлангом для заполнения водой с заливным шлангом 50 м, 3/4" (DN20)								
Вакуумный шланг	3" (DN80) x 2,4 м (2 x)								

* Хотите узнать больше о преимуществах версии с эжекторным и вакуумным насосом? Проконсультируйтесь у технического специалиста ОЛЬМАКС.



ПРИНАДЛЕЖНОСТИ ДЛЯ ROM SMART COMBI

046831



Кожух с замком

Запираемый кожух над отсеками двигателя и насоса, цвет RAL 2004 (оранжевый).

0478800



Пульт дистанционного управления Professional-Remote

Пульт дистанционного управления с электрическими исполнительными механизмами Professional-Remote. 8 кнопок: давление увеличить/уменьшить, (вакуум вкл/выкл), плавная регулировка оборотов, аварийное выключение и зарядная станция для передатчика. Эффективная, эргономичная, надёжная работа. Управление осуществляется всего одним оператором, большая свобода движения.

04021



Барабан с заливным шлангом с ручным управлением

Быстрое заполнение бака для воды с помощью барабана с заливным шлангом с ручным управлением (вкл. шланг 50 3/4", DN 20).

0444



Гидравлический привод барабана ВД

Гидравлический привод барабана ВД. Вкл. монтаж гидродвигателя, систему управления (напр., регулятор оборотов) и откидную направляющую для шланга.

0654



Барабан с вакуумным шлангом

Барабан с вакуумным шлангом с ручным управлением RAL 9006 (белый алюминий), устанавливается на вакуумную цистерну, без вакуумного шланга.

045250



Ящик для инструмента

Запираемый ящик для инструмента (устанавливается сбоку), цвет RAL 2004 (оранжевый).

ПРИНАДЛЕЖНОСТИ

Арт. №	Описание
046795	Монтаж на раму, вкл. поставку необходимых монтажных консолей, боковое освещение и грязезащитное крыло
046798	Монтаж на платформу грузовика/прицеп
04679816	Монтажный комплект «Basic» Iveco Daily (расстояние между осями колёсных баз 3000 мм)
04679818	Монтажный комплект «Extended» Iveco Daily (расстояние между осями колёсных баз 3000 мм)
04679823	Монтажный комплект «Basic» Fiat Ducato (расстояние между осями колёсных баз 3450 мм)
04679825	Монтажный комплект «Extended» Fiat Ducato (расстояние между осями колёсных баз 3450 мм)
04679884	Крепёжный комплект, набор 8 шт.
04679977	Более низко расположенная кабина водителя Mitsubishi Fuso Canter 6S15 (вместо 2125 м — ок. 2,05 м)
04375	Быстрый переключатель между вакуумированием (эжекторный насос) и промывкой (барабан ВД) с помощью передатчика дистанционного управления (в сочетании с принадлежностью «Дистанционное радиоуправление Professional-Remote, 8 кнопок & Heavy Duty-Remote, 10 кнопок»)
0424	Рабочий прожектор (светодиодный) на магнитной ножке
0425	Проблесковый маячок 360° (светодиодный) со штативом
042301	2-ой барабан ВД с ручным управлением, вкл. 3-ёх ходовой кран/регулятор давления комбинир. системы, искл. шланг ВД
04816	Жёстко установленный всасывающий инжектор, вкл. вакуумный шланг 10 м и фильтрующий элемент. Встроен в систему ВД (Smart Combi (PRO) типа «V»)
04818	Жёстко установленный всасывающий инжектор, вкл. вакуумный шланг 10 м и фильтрующий элемент. Встроен в систему ВД (Smart Combi (PRO) типа «S»)
0484	Система пульсации с ручным управлением. Для уменьшенного расхода воды, для подачи шланга на большее расстояние и для более лёгкого прохождения изгибов
042655	Счётчик рабочих часов
042320	Усиленный стальной оплёткой шланг ВД 40 м, 3/8", макс. 300 бар
04233	Усиленный стальной оплёткой шланг ВД 40 м 3/8", вкл. ниппель с быстроразъёмной муфтой на шланге и быстрое резьбовое соединение с накидной гайкой для промывочного пистолета
04840	Шланг ВД 1/2", 80 м вместо 50 м
0551010	Система защиты от замерзания с помощью воздушного компрессора; выдавливает воду из системы циркуляции ВД (для переезда с объекта на объект и для хранения)
045688	Дополнительный эжекторный насос для более быстрого слива вакуумной цистерны с помощью избыточного давления (невозможно для Smart Combi типа V)
04531	Система соединения ёмкости для грязной воды с ёмкостью для чистой воды, состоит из соединительного шланга с тройником, вкл. кран и муфту
045959	Сливной щиток из нержавеющей стали
045120	Ящик для инструмента (из алюминия), устанавливается сбоку, оранжевый RAL 2004
045122	4 вакуумных/напорных шланга 3" (DN80) 2,4 м с муфтами вместо 2 вак./напор. шлангов (замечание: для некоторых конфигураций два дополнительных шланга из-за нехватки места поставляются незакреплёнными или выступают наружу)
0452199	Защитный коврик для ящика для инструмента
04674	Боковой защитный брус от подъезда снизу (в соответствии с требованиями законодательства)
04682	Вакуумный шланг 18 м, 2", вакуумная труба с шаровым краном (в сочетании с принадлежностью 0654)
046829	Дополнительное вакуумное соединение 2" с вакуумным шлангом 18,3 м, 2", вакуумной трубой с шаровым краном, вкл. 2 крюка для хранения шланга на боковой стенке цистерны (для Smart Combi невозможно в сочетании с принадлежностью 0654)
04686	Сливной кран для слива воды, половина ёмкости для грязной воды
046867	Сливной кран для слива воды, 2/3 ёмкости для грязной воды
067610	Комплект Long Life для модернизации вакуумного насоса RV4000 / MEC 3000, чтобы существенно продлить срок его службы. Набор состоит из ламелей, усиленных кевларом (вместо стандартных ламелей в вакуумном насосе), фильтровального элемента из стали вместо пластикового в маслоотделителе и дополнительного масляного бака
0468455	Окраска вакуумной цистерны в фирменный цвет (RAL)
0468456	Окраска всей установки в фирменный цвет (RAL)
0484991	Наценка за монтаж 2 опций «Избирательный клапан»
0484995	Наценка за монтаж 3 опций «Избирательный клапан»
290800	Промывочный пистолет с копьём 70 см и плоскоструйной насадкой
0434	Крепление для насадок, устанавливается на машину
007005	Набор насадок Basic (шланг DN13 & DN16 с соединением 1/2")
0070	Набор насадок (шланг DN13 & DN16 с соединением 1/2")
00713	Набор насадок 3/8", состоит из гранатообразной насадки, гранатообразной насадки с реактивной тягой и роторной насадки
00716	Набор насадок 1/2", состоит из гранатообразной насадки, гранатообразной насадки с реактивной тягой и роторной насадки

* Если Вам необходимы зап. части для проведения технического обслуживания, Вы можете сэкономить деньги, заказав комплект зап. частей при размещении заказа на установку.

Обратитесь к менеджеру ОЛЬМАКС за информацией о наборе зап. частей для проведения тех. обслуживания.

Узнайте об акционных комплектах

ROM Smart Combi PRO

Комбинированная установка для промывки и откачки (вакуум и высокое давление)



ROM Smart Combi PRO — это увеличенная версия **Smart Combi**, которая предназначена для монтажа на автомобили грузоподъёмностью от 6 тонн. Эта комбинированная установка для промывки и откачки характеризуется большей производительностью, к ней предлагаются различные базовые принадлежности (входят в комплектацию). **ROM Smart Combi PRO** поставляется с коробкой отбора мощности или с мощным дизельным двигателем **Kubota** или с бензиновым промышленным двигателем. Максимальное давление прочистки составляет 200 бар, максимальная подача воды — 100 л/мин. Цистерна 3000 л (принадлежность — 4000 л) делает установку **Smart Combi PRO** идеальной для устранения засоров / прочистки внутренних и внешних канализационных сетей Ø до 600 мм, а также для откачки содержимого жиросепараторов и затопленных подвалов.

Удобные для пользователя базовые принадлежности

Smart Combi PRO серийно оснащается разными принадлежностями, удобными для пользователя. Установка оснащается поворотным барабаном ВД с гидравлическим управлением, который можно легко позиционировать в нужном положении. Можно установить барабан вертикально по отношению к автомобилю, нет необходимости разворачивать автомобиль, чтобы барабан располагался с нужной для проведения работы стороны. Направляющая для шланга существенно облегчает разматывание. Барабан снабжён поворотной панелью управления, все необходимые для управления кнопки под рукой у оператора.

Вакуумную цистерну можно легко очистить. Благодаря открывающейся в сторону задней стенке цистерны и наклонной разделительной стенке содержимое цистерны можно быстро слить без остатка, затем цистерну можно почистить и установка вновь готова к работе.

Прочная конструкция

Smart Combi PRO прослужит Вам долгие годы. Основная рама оцинкована горячим способом как изнутри, так и снаружи. Прочие рамы и стальные части оцинкованы электролитически или имеют долговечное промышленное порошковое покрытие.

Безопасность

Установка оснащена всеми необходимыми защитными приспособлениями, такими как предохранительные клапаны избыточного и пониженного давления, аварийный выключатель, двойной шаровой вентиль (предотвращает избыточное вакуумирование). Модель с вакуумным насосом оснащается автоматической системой смазки, комбинированным маслоотделителем/глушителем и влагоотделителем, вкл. 2-ой шаровой вентиль.

Вакуумная система: три варианта на выбор

Вакуумная система поставляется в трёх вариантах: с традиционным вакуумным насосом с воздушным охлажде-

нием (6150 л/мин.), уникальным эжекторным насосом (макс. 7500 л/мин.) или особо мощным водокольцевым вакуумным насосом (8330 л/мин., 500 м³ в час). Назовём несколько преимуществ наших эжекторных насосов по сравнению с вакуумными насосами: повышенная надёжность, экологичность, более низкий уровень шума и меньшие инвестиции. Если Вам требуется максимальная мощность всасывания, сделайте выбор в пользу экологичного водокольцевого насоса. Он очень мощный, тихий и не требует трудоёмкого технического обслуживания. Кроме того, он отличается особо длительным сроком службы и высокой надёжностью даже при эксплуатации в тяжёлых рабочих условиях. Если необходимо одновременно откачивать и промывать, выберите вариант с вакуумным насосом.

Разделение цистерны на отсеки для чистой и грязной воды — на выбор

Дополнительное преимущество системы наклонных разделительных стенок состоит в том, что пользователь может самостоятельно распределять объёмы отсеков для чистой и грязной воды. Общий объём цистерны 3000 л можно разделить на 2000/1000, 1800/1200 или 1600/1400 л. Удлиненная версия с цистерной 4000 л поставляется в специальном исполнении.

Эксплуатация в условиях низких температур

В комбинации с системой автономного отопления, например, **Webasto** и изотермического фургона установка подходит для работы при низких температурах.

Больше информации на www.olmax.ru

Техническая информация



Подходит для:
Устранения засоров и прочистки в трубах макс. Ø до 600 мм.
Откачки жиросепараторов и затопленных подвалов.

Привод
Промышленный двигатель с водяным охлаждением, дизельный двигатель с водяным охлаждением или коробка отбора мощности.
Электростартер.

Насос ВД
Спец Р45 & Р150/100,
3-экслюжнерный насос ВД.
Давление прочистки до макс. 200 бар и подача воды до макс. 100 л/мин.

Барабан ВД
Поворотный 270°, с гидравлическим приводом.
Подходит для прочистного шланга макс. 120 м, 1/2" (DN13) или 90 м, 5/8".



Преимущества

- Подходит для автомобилей от 6 тонн, например, ГАЗель и ГАЗон NEXT, Iveco Daily 70C21, Isuzu NPR75 и Mitsubishi Fuso 7C18.
- Поставляется с промышленным бензиновым двигателем с водяным охлаждением, дизельным двигателем с водяным охлаждением или коробкой отбора мощности.
- Объём цистерны 3000 л.
- Возможность выбора объёмов отсеков для чистой и грязной воды: 2000/1000, 1800/1200 или 1600/1400 л.
- Поворотный барабан ВД 270° с гидравлическим приводом, направляющей для шланга и поворотной панелью управления.
- Система наклонных разделительных стенок для быстрого слива и очистки цистерны.
- Встроенные приспособления для хранения шлангов.



СТРЕЛА ROM С ДИСТАНЦИОННЫМ УПРАВЛЕНИЕМ (ДОПОЛНИТЕЛЬНО!)

- Компактная установка для промывки ВД/откачки с вакуумной стрелой на цистерне.
- Для откачки водостоков, отстойников и жиросепараторов.
- Благодаря небольшим размерам автомобиля и автоматической складной стреле работать можно даже в труднодоступных местах, например, на узких улицах и в торговых центрах.
- Поворотная стрела 270° позволит комфортно работать впереди и позади автомобиля.
- Гидравлическое управление для поворота и подъёма.
- Простое управление с помощью пульта дистанционного управления ROM JetVac (поставляется со стрелой) с 2 джойстиком.
- Вкл. вакуумный шланг 4" и алюминиевую вакуумную трубу 3" с распрыливающим кольцом ВД с насадками.



ROM Smart Combi PRO — дизельный/бензиновый С эжекторным и вакуумным насосом

Арт. №	0302060	03020605	0302070	03020705	0302080	03020805	0302090	03020905
Название	ROM Smart Combi PRO S-200/72, дизельный	ROM Smart Combi PRO S-200/76, промышленный бензиновый двигатель	ROM Smart Combi PRO V-200/72, дизельный	ROM Smart Combi PRO V-200/76, промышленный бензиновый двигатель	ROM Smart Combi PRO S-150/100, дизельный	ROM Smart Combi PRO S-155/100, промышленный бензиновый двигатель	ROM Smart Combi PRO V-150/100, дизельный	ROM Smart Combi PRO V-155/100, промышленный бензиновый двигатель
Система запуска	электронная							
Двигатель	33 кВт/45 ЛС KUBOTA V1505T EU Stage IIIB, дизель	42,5 кВт/58 ЛС KUBOTA WG1605 EU Stage V & EPA Tier 4, пром. бензин. двиг.	33 кВт/45 ЛС KUBOTA V1505T EU Stage IIIB, дизель	42,5 кВт/58 ЛС KUBOTA WG1605 EU Stage V & EPA Tier 4, пром. бензин. двиг.	33 кВт/45 ЛС KUBOTA V1505T EU Stage IIIB, дизель	42,5 кВт/58 ЛС KUBOTA WG1605 EU Stage V & EPA Tier 4, пром. бензин. двиг.	33 кВт/45 ЛС KUBOTA V1505T EU Stage IIIB, дизель	42,5 кВт/58 ЛС KUBOTA WG1605 EU Stage V & EPA Tier 4, пром. бензин. двиг.
Насос ВД	Speck P45/72				Speck P150/100			
Вакуумная система	Эжекторный насос, 7500 л/мин.		Вакуумный насос, 6150 л/мин.		Эжекторный насос, 7300 л/мин.		Вакуумный насос, 6150 л/мин.	
Объём цистерны	2000/1000 или 1800/1200 или 1600/1400 л (грязная / чистая вода)							
Вес без воды	около 1325 кг		около 1485 кг		около 1325 кг		около 1485 кг	
Размеры (Д x Ш x В)	Длина конструкции (заявленная длина грузовой платформы) 3,45 м // Общая длина макс. 3,75 м Ширина = 1600 мм / Высота = 1650 мм							
Привод барабана ВД	Поворотный барабан ВД 270° с гидравлическим приводом, установлен на поворотной раме барабана (с откидной направляющей для шланга)							
Прочистной шланг ВД	80 м, ½" (DN13)				80 м ¾" (DN16)			
Барабан для шланга для заплн. водой	Дополнительно: барабан для шланга для заполнения водой с ручным управлением, вкл. заливной шланг 50 м, ¾" (DN20)							
Вакуумный шланг	3" DN75 x 3,2 м (2 x)							

ROM Smart Combi PRO — коробка отбора мощности С эжекторным или вакуумным насосом

Арт. №	0302020	0302030	0302040	0302050
Наименование	ROM Smart Combi PRO S-200/72 PTO	ROM Smart Combi PRO V-200/72 PTO	ROM Smart Combi PRO S-150/100 PTO	ROM Smart Combi PRO V-150/100 PTO
Система запуска	—			
Двигатель	Коробка отбора мощности — «Emission compliant»			
Насос ВД	Speck P45/72		Speck P150/100	
Вакуумная система	Эжекторный насос, 7500 л/мин.	Вакуумный насос, 6150 л/мин.	Эжекторный насос, 7300 л/мин.	Вакуумный насос, 6150 л/мин.
Объём цистерны	2000/1000 или 1800/1200 или 1600/1400 л (грязная / чистая вода)			
Вес без воды	около 1290 кг	около 1450 кг	около 1290 кг	около 1450 кг
Размеры (Д x Ш x В)	Длина конструкции (заявленная длина грузовой платформы) 3,45 м // Общая длина макс. 3,75 м Ширина = 1600 мм / Высота = 1650 мм			
Привод барабана ВД	Поворотный барабан ВД 270° с гидравлическим приводом, установлен на поворотной раме барабана (с откидной направляющей для шланга)			
Прочистной шланг ВД	80 м, ½" (DN13)		80 м ¾" (DN16)	
Барабан для шланга для заплн. водой	Дополнительно: барабан для шланга для заполнения водой с ручным управлением, вкл. шланг для воды 50 м, ¾" (DN20)			
Вакуумный шланг	3" DN75 x 3,2 м (2 x)			

* Хотите узнать больше о преимуществах струйных насосов или версии установки с вакуумным насосом?
Проконсультируйтесь у технического специалиста ОЛЬМАКС.

НОВИНКА: ВАКУУМНЫЙ ВОДОКОЛЬЦЕВОЙ НАСОС

ДЛЯ ДОПОЛНИТЕЛЬНОЙ МОЩНОСТИ ОТКАЧКИ



Необходима дополнительная мощность откачки? Сделайте выбор в пользу ROM Smart Combi PRO с мощным водокольцевым насосом. Производительность этого насоса не менее 8330 л/мин. (500 м³ в час). Насос имеет целый ряд преимуществ: он экологичный,

тихий, не требует трудоёмкого технического обслуживания. Кроме того, водокольцевой насос имеет особо длительный срок службы и высокую эксплуатационную надёжность (даже при эксплуатации в тяжёлых рабочих условиях). Этот насос позволяет откачивать и одновременно промывать под ВД.

Как это работает?

Водокольцевой насос работает с водой (1), которая через ротор с пластинами (2) и статор (3) из-за центробежной силы образует кольцо. Между ротором, пластинами ротора и водяным кольцом образуется полость разреженного вакуума. Благодаря этому возникает система, которая используется как вакуумный насос.

Экологично и экономично

В водокольцевом насосе не применяется смазочное масло. В отличие от обычного вакуумного насоса с масляной смазкой, при эксплуатации водокольцевого насоса не возникает проблем с загрязняющими окружающую среду выбросами масляного тумана. Вы экономите не только на дорогостоящем масле, но и на техническом обслуживании. Благодаря высокой мощности всасывания работа будет выполняться быстрее. Выбор в пользу этого насоса обеспечивает работу в более благоприятных производственных условиях и экономию на эксплуатационных расходах.

Преимущества водокольцевого насоса

- Быстрая работа благодаря большой мощности всасывания.
- Одновременно всасывание и промывка.
- Длительный срок службы и высокая эксплуатационная надёжность (также в тяжёлых рабочих условиях).
- Предотвращает износ.
- Меньше тех. обслуживания.
- Экономия на эксплуатационных расходах.
- Низкий уровень шума.
- Долговечный и экономный.
- Экологичный, работает без смазочного масла; отсутствие вредного для окружающей среды выброса масляного тумана.
- Взрывобезопасность.
- Простое управление.



ROM Smart Combi PRO С водокольцевым вакуумным насосом

Арт. №	0302035	0302055
Название	Smart Combi PRO LR-200/72 PTO	Smart Combi PRO LR-150/100 PTO
Система запуска	–	
Двигатель	КОМ (коробка отбора мощности)	
Насос ВД	Спецк P45/72	Спецк P150/100
Вакуумная система	водокольцевой насос, Samson KL-400, 8330 л/мин.	
Объём цистерны	2000/1000 или 1800/1200 или 1600/1400 л (грязная / чистая вода)	
Вес без воды	ок. 1450 кг	
Размеры (Д x Ш x В)	Длина конструкции (заявленная длина грузовой платформы) 3,45 м // общая длина макс. 3,75 м // ширина = 1600 мм / высота = 1650 мм	
Привод барабана ВД	Поворотный барабан ВД 270° с гидравлическим приводом, устанавливается на поворотной раме для барабана	
Прочитной шланг ВД	80 м, ½" (DN13)	80 м, ⅝" (DN16)
Заливной шланг	Принадлежность: барабан для заливного шланга с ручным управлением, включая заливной шланг 50 м, ¾" (DN20)	
Вакуумный шланг	3", DN80 x 3,2 м (2x)	

* Хотите узнать о преимуществах водокольцевых вакуумных насосов?
Проконсультируйтесь у технического специалиста ОЛЬМАКС.

ПРИНАДЛЕЖНОСТИ ДЛЯ ROM SMART COMBI PRO

0458020



Пульт дистанционного управления Professional-Remote

0478700/0478900

С гидравлическими исполнительными механизмами, 8 кнопок: давление увеличить/уменьшить, (вакуум вкл/выкл), плавная регулировка оборотов, аварийное выключение и зарядная станция для передатчика.

0460100/ 04790100

С гидравлическими исполнительными механизмами, 10 кнопок: давление увеличить/уменьшить, плавная регулировка оборотов, обратная связь с помощью светодиодов, информационный индикатор, внешняя антенна, съёмный аккумулятор, аварийный выключатель и зарядная станция для передатчика.



Вакуумная стрела ROM + пульт дистанционного управления JetVac

Вакуумный рукав ROM, рабочая зона 8 м вокруг автомобиля (270°), вкл. шланг 4" и вакуумную трубу 3" с насадкой ВД. Поворотная и подъёмная платформы имеют гидравлическое управление и управляются с помощью пульта дистанционного управления ROM JetVac (входит в комплектацию стрелы). Пульт оснащается плечевым ремнём, информационным индикатором, сменным аккумулятором с зарядной станцией и 2 аналоговыми джойстиками.

0458101



Автоматическое открывание и закрывание

Автоматическое открывание и закрывание задней крышки с 4 сервоприводами и 2 сервоприводами откр./закр. замков.

048301



Промывочная трубка ВД

Промывочная трубка ВД для удаления грязи, устанавливается на внутренней стороне задней крышки вакуумной цистерны. Подключена к системе циркуляции воды под ВД через переключающий кран.

04689991



Экстрабольшая цистерна для чистой / грязной воды

Экстрабольшая цистерна для грязной / чистой воды 4000 л (2700/1300 л)

0654



Барaban для вакуумного шланга

Барaban для вакуумного шланга RAL 9006 (белый алюминий), установлен на бак для грязной воды, ручной привод, без вакуумного шланга (невозможно для установки 600 л).

ПРОЧИЕ ПРИНАДЛЕЖНОСТИ

Арт.№	Описание
046796	Монтаж на раму, вкл. поставку необходимых монтажных консолей, бокового освещения и грязезащитные крылья
04679830	Монтажный комплект «Basic», состоит из вспомогательной рамы, набора крепёжных консолей и крепёжного материала
04679832	Монтажный комплект «Extended», состоит из вспомогательной рамы, набора крепёжных консолей и крепёжного материала, боковой защиты, бокового освещения, опор для грязезащитных крыльев, грязезащитных крыльев и фартука
04679886	Крепёжные консоли, набор из 8 штук
046832	Запираемый кожух над отсеком двигателя/насоса, RAL 2004 (оранжевый)
04794	Управление размоткой барабана ВД с помощью пульта дистанционного управления (только в комбинации с барабаном ВД с гидравлическим приводом и пультом дистанционного управления с 8 или 10 кнопками)
04796	Автоматическая система запуска двигателя Kubota с панели управления и с пульта дистанционного управления
04372	Автоматическое наматывание и разматывание шланга ВД с помощью системы крестовых шпинделей и доработка системы направления шланга
04375	Быстрое переключение между функцией всасывания (эжекторный насос) и промывки (барабан ВД) с помощью дистанционного управления (только в комбинации с принадлежностями «Дистанционный пульт Professional-Remote с 8 кнопками & Heavy Duty-Remote с 10 кнопками»)
0424	Светодиодная рабочая лампа на магнитной ножке
0425	Светодиодная лампа 360° на штативе
0402	Барабан со шлангом для заполнения водой с ручным управлением со шлангом 50 м, ¾" (DN20), вкл. монтажный комплект
042301	2-ой барабан ВД, вкл. 3-ёх ходовой кран/регулятор давления комбисистемы, без шланга ВД
04816	Жёстко установленный всасывающий инжектор, вкл. вакуумный шланг 10 м и фильтрующий элемент. Встроен в систему ВД (Smart Combi PRO типа «V»)
04818	Жёстко установленный всасывающий инжектор, вкл. вакуумный шланг 10 м и фильтрующий элемент. Встроен в систему ВД (Smart Combi PRO типа «S»)
0484	Система пульсации с ручным управлением. Для уменьшенного расхода воды, для подачи шланга на большее расстояние и для более лёгкого прохождения изгибов
042655	Счётчик рабочих часов
042320	Усиленный стальной оплёткой шланг ВД 40 м, ¾", макс. 300 бар
04233	Усиленный стальной оплёткой шланг ВД 40 м ¾", вкл. ниппель с быстроразъёмной муфтой на шланге и быстрое резьбовое соединение с накидной гайкой для промывочного пистолета
04840	Шланг ВД ½", 80 м вместо 50 м
0551010	Система защиты от замерзания с помощью воздушного компрессора; выдавливает воду из системы циркуляции ВД (для переезда с объекта на объект и для хранения)
045688	Дополнительный эжекторный насос для более быстрого слива вакуумной цистерны с помощью избыточного давления (невозможно для Smart Combi PRO типа V)
04531	Система соединения ёмкости для грязной воды с ёмкостью для чистой воды, состоит из соединительного шланга с тройником, вкл. кран и муфту
0459592	Сливной щиток из нержавеющей стали
045121	Алюминиевый ящик для хранения, установлен сбоку, цвет RAL 2004 (оранжевый)
045260	Запираемый ящик для инструмента, окрашен, на Smart Combi PRO, с 2 дверцами, 1 горизонтальной полкой и резиновым коврикком на днище. Ширина 400 – 600 мм в зависимости от имеющегося на автомобиле места
045262	Контейнер выкатной, окрашенный, на Smart Combi PRO, оснащён 2 алюминиевыми щитками (на 20 см уже внешнего габарита), 1 горизонтальной полкой и резиновым коврикком на днище. Ширина 500 – 750 мм в зависимости от имеющегося в автомобиле места
045264	Контейнер выкатной, окрашенный, на Smart Combi PRO, оснащён 2 алюминиевыми щитками (на 20 см уже внешнего габарита), 1 горизонтальной полкой и резиновым коврикком на днище. Ширина 800 – 1000 мм в зависимости от имеющегося в автомобиле места
045124	4 вакуумных/сливных шланга 3" (DN80) 3,2 м с муфтами вместо 2 вакуумных/сливных шлангов (замечание: в некоторых конфигурациях установки два дополнительных шланга из-за нехватки места поставляются незакреплёнными или они выступают)
045252	Запираемый ящик для инструмента (устанавливается сбоку), цвет RAL 2004 (оранжевый)
04521998	Защитный коврик для ящика для инструмента
04674	Боковой защитный брус от подъезда снизу (в соответствии с требованиями закона)
04682	Вакуумный шланг 18 м, 2", вакуумная труба с шаровым краном (в комбинации с принадлежностью 0654)
046829	Дополнительное вакуумное соединение 2" с вакуумным шлангом 18,3 м, 2", всасывающая труба с шаровым краном. Вкл. 2 крюка для хранения шланга на боковой стенке цистерны (для Smart Combi PRO невозможно в комбинации с принадлежностью 0654)
04686	Сливной кран для слива воды, посередине ёмкости для грязной воды
046867	Сливной кран для слива воды, на 2/3 ёмкости для грязной воды
0678	Набор для модернизации вакуумного насоса Long Life Upgrade, для RV6200 / MEC 5000, позволяет существенно продлить срок службы. Набор состоит из ламелей, усиленный кевларовым волокном, вместо стандартных в вакуумном насосе, стального фильтровального элемента вместо пластмассового в маслоотделителе и дополнительного масляного бачка.
0468458	Окраска вакуумной цистерны в фирменный цвет (RAL)
0468459	Окраска всей установки в фирменный цвет (RAL)
0484991	Доплата за монтаж 2 принадлежностей «Вентиль»
0484995	Доплата за монтаж 3 принадлежностей «Вентиль»
290800	Распылительный пистолет с копьём 70 см и плоскоструйная насадка
0434	Держатель для насадок, монтируется на установку
007005	Набор насадок с соединением ½"
0070	Набор насадок с соединением ½"
00710	Набор насадок с соединением ½"
00716	Набор ½", состоит из гранатообразной насадки, гранатообразной насадки с реактивной тягой и роторной насадки
0071301	Набор ⅝", состоит из гранатообразной насадки, гранатообразной насадки с реактивной тягой и роторной насадки

* * Если Вам необходимы зап. части для проведения технического обслуживания, Вы можете сэкономить деньги, заказав комплект зап. частей при размещении заказа на установку.

Обратитесь к менеджеру ОЛЬМАКС за информацией о наборе зап. частей для проведения тех. обслуживания.

Узнайте об акционных комплектах

ROM Interventor Combi

Комбинированная установка для промывки и откачки (вакуум и высокое давление)



ROM Interventor Combi отлично приспособлена для выполнения задач по промывке ВД и/или вакуумной откачке. В задней части автомобиля размещается модуль ВД, а сбоку — вакуумный модуль. Благодаря комбинации двух модулей в одном автомобиле, Вы можете одновременно осуществлять работы по промывке и откачке: прочистку труб, очистку поверхностей, откачку содержимого жиротделителей, отстойников, водостоков, затопленных подвалов. Возможно всё!

Компактность и маневренность

Interventor Combi можно встроить в автомобиль типа ГАЗель, ГАЗель NEXT, Toyota PROACE, Mercedes-Benz Vito, Volkswagen Transporter, Renault Trafic / Opel Vivaro / Ford Transit Custom. Эти компактные автомобили способны хорошо маневрировать и отлично подходят для работы в труднодоступных местах. Также немаловажно, что для управления автомобилем во многих случаях подходит водительское удостоверение категории В.

Продуманная инвестиция

Interventor Combi подходит для встраивания в автомобиль, приобретение которого требует небольших вложений.

Вы получите выгоду от низких инвестиционных расходов,

оптимальной амортизации затрат, сэкономите на топливе, то есть увеличите свою прибыль!

Мощный модуль ВД

Модуль ВД оснащается мощным дизельным двигателем Kubota, насос Speck Pumpe обеспечивает давление прочистки до макс. 200 бар и подачу воды до макс. 75 л/мин. Машина подходит для проведения продолжительных работ по удалению засоров во внутренних канализационных сетях и для промывки. Возможна даже прочистка внешних канализационных сетей Ø до 600 мм.

Удобство для пользователя

Установка соединяет в себе проверенные технологии и простоту, удобную для пользователя. Электрическая система запуска двигателя и барабан ВД с гидравлическим приводом с откидной направляющей для шланга облегчают работу.


Система управления iROM

Interventor Combi серийно оснащается системой управления iROM, антибликовым дисплеем и водонепроницаемой кнопочной панелью управления (IP65). Умная система управления при помощи технологии CAN-Bus позволяет осуществлять интерактивную коммуникацию с индикацией ряда функций в режиме реального времени (счётчик рабочих часов, счётчик оборотов и т.д.), в наличии автоматический индикатор сервисных интервалов.

Надёжный вакуумный модуль

Вакуумный модуль включает в себя цис-терну для грязной воды 600 л и мощный вакуумный насос с системой автоматической смазки. Установка оснащена всеми необходимыми устройствами для обеспечения безопасности, например, предохранительными клапанами высокого и низкого давления, аварийным выключателем, двойным шаровым краном (предотвращает перекачку) и влагоотделителем, вкл. второй шаровой кран.

Эксплуатация в условиях низких температур

 В комбинации с системой автономного отопления, например, Webasto установка подходит для работы при низких температурах.

Больше информации на www.olmax.ru

Техническая информация



Подходит для:

Устранения засоров и прочистки до макс. \varnothing 600 мм.
 Мойки фасадов, поверхностей, промывки дренажей, удаления граффити (светлая краска).
 Откачки жиросодержащих, отстойников, водостоков.
 Устранения последствий наводнений.

Привод

Дизельный двигатель с водяным охлаждением / электростартер.



Насос высокого давления

Speck P45, 3-х плунжерный насос ВД.
 Давление прочистки до макс. 200 бар и подача воды до макс. 75 л/мин.

Барабан ВД

С гидравлическим приводом.
 Подходит для прочистного шланга макс. 80 м, 1/2" (DN13)

Покрытие

Рама и барабан с порошковым напылением RAL 7016 (серый антрацит).
 Кожух: RAL 2004 (оранжевый) / Передняя панель: сатинированная нержавеющая сталь.
 Вакуумный бак полностью оцинкован горячим способом (внутри и снаружи).
 Все рамы вакуумного модуля полностью оцинкованы горячим способом.

Вакуумный насос

Вакуумный насос RV3100 с производительностью по воздуху 3100 л/мин.
 С системой автоматического смазывания / Макс. вакуум – 0,65 бар.
 Комбинированный маслоотделитель/шумоглушитель.

К серийному оснащению также относятся:

Бак для воды 400 л / Топливный бак 12 л / Барабан ВД с гидравл. приводом.
 Прочистной шланг 60 м, 1/2" (DN13). Барабан для шланга для заполнения водой с водяным шлангом. Вакуумный шланг Hi-Vac (DN 50 x 9,1 м) со всасывающей трубой (NW 50 x 1 м) и шаровым краном.
 Система управления iROM & защита насоса ВД от недостаточного количества воды.



Преимущества

- Многофункциональность.
- Двойная экономия: выгодная по цене встраиваемая установка подходит для монтажа в лёгкие коммерческие автомобили, приобретение которых также не требует больших вложений.
- Рама и вакуумный бак полностью оцинкованы горячим способом (внутри и снаружи).
- Серийная полная комплектация, например, барабаном ВД с гидравлическим приводом, различными устройствами для обеспечения безопасности.
- Система управления iROM.
- Комбинированный маслоотделитель/шумоглушитель.
- Выхлопной шумоглушитель из нержавеющей стали.
- Теплообменник с контролем температуры.
- Возможно оснащение различными принадлежностями, например, автономным отопителем Webasto для работы в условиях низких температур.

Арт. №	0306020	0306030
Название	ROM Interventor Combi 200/60, дизельный	ROM Interventor Combi 150/75, дизельный
Система запуска	электронная	
Двигатель	23,5 кВт/32 ЛС KUBOTA D1105 T EU Stage IIIB, дизельный	
Насос ВД	Speck P45/60	Speck P45/75
Вакуумный насос	RV3100, 3100 л/мин.	
Объём бака	400 л чистой воды / 600 л грязной воды	
Вес без воды (без принадлежностей)	около 860 кг	
Размеры (Д x Ш x В)	Модуль ВД: 1220 x 1100 (Ш x В) • Вакуумный модуль: 1330 x 1245 мм (Ш x В) • Общая длина: 2450 мм	
Привод барабана ВД	Гидравлический	
Прочистной шланг ВД	60 м, 1/2" (DN13)	
Барабан для заливного шланга	Барабан для заливного шланга с ручным управлением, вкл. заливной шланг 50 м, 3/4" (DN20)	
Вакуумный шланг	3" DN80 x 2,4 м + 2" Hi-Vac DN50 x 9,1 м	



ПРИНАДЛЕЖНОСТИ ДЛЯ ROM INTERVENTOR COMBI

0478850



Пульт дистанционного управления Professional-Remote

Пульт дистанционного управления с электрическими исполнительными механизмами Professional-Remote (для работы на улице и в помещении).

8 кнопок: давление увеличить/уменьшить, плавная регулировка оборотов, обратная связь с помощью светодиодов, аварийный выключатель и зарядная станция для передатчика (iROM).

Эффективная, эргономичная, надёжная работа.

04790000



Пульт дистанционного управления Heavy Duty-Remote

Пульт дистанционного управления с электрическими исполнительными механизмами Heavy Duty («In- & Outdoor» – для работы во внутренних помещениях и на улице).

10 кнопок: давление увеличить/уменьшить, плавная регулировка оборотов, обратная связь с помощью светодиодов, информационный индикатор, внешняя антенна, съёмный аккумулятор, аварийный выключатель и зарядная станция для передатчика (iROM).

Эффективная, эргономичная, надёжная работа.

04230



Второй барабан ВД

2-й барабан ВД вместо барабана для заливного шланга, вкл. 3-ёх ходовой кран/регулятор давления комбинированной системы. Без шланга ВД.

0424



Светодиодный прожектор

Светодиодный прожектор на магнитной ножке. Для освещения рабочего места.

0410



Жёсткое соединение для заполнения

Жёсткое соединение для заполнения с быстросмыкаемой арматурой, тип «С» (размер патрубка 66 мм) с фильтром, установлено на баке для воды.

Заполнение бака для воды с помощью быстросмыкаемой арматуры (например, через гидрант).

При открытом всасывающем инжекторе можно заполнить бак для воды из водоёма. Также возможна быстрая и простая откачка воды из подвала, колодца, слива/водостока.

0423510



Установка для горячей воды

Установка для нагрева воды 70 кВт «Коммерческий дизайн», вкл. платформу, дизельный бак установки, термостойчивый шланг 40 м, 3/4" и выхлопную трубу.

0423519



Термоустойчивый шланг

Термоустойчивый шланг 3/8" для установки с горячей водой 80 м вместо 40 м.

0617



Удлиненный вакуумный шланг

Удлиненный вакуумный шланг 15,2 м вместо 9,1 м.



Чемодан с насадками

Набор насадок с соединением 3/8".
Набор насадок с соединением 1/2".

ПРОЧИЕ ПРИНАДЛЕЖНОСТИ

Арт. №	Описание
02680	Монтаж установки, вкл. комплект для монтажа, принадлежности, работу и монтаж в соответствии с предписаниями CE
040100	Комплект для монтажа, включает в себя среди прочего оцинкованные монтажные панели, выхлопную трубу из нержавеющей стали, монтажные материалы, бандаж и соединения
0404	Топливо поступает из бака автомобиля (стандартный топливный бак исключается), вкл. топливоподкачивающий насос, соединительные линии, работу и монтаж
0447	Отдельный топливный бак
04794	Размотка барабана ВД через пульт дистанционного управления (только в комбинации с барабаном ВД с гидравлическим приводом и пультом дистанционного управления с 8 или 10 кнопками)
047961	Автоматическая система запуска двигателя KUBOTA на блоке управления и с дистанционного пульта. При наличии 8 или 10 кнопок: индикация при помощи светодиодной лампы на передающем устройстве, как только двигатель заработал (iROM)
041700	Дополнительный кабельный барабан с кабелем 50 м (только в комбинации с принадлежностью «Пульт дистанционного управления Heavy Duty с 10 кнопками, iROM»)
04230	Второй барабан ВД вместо барабана для заливного шланга, вкл. 3-ёх ходовой кран/регулятор давления комбинированной системы. Без шланга ВД
0481	Жёстко установленный всасывающий инжектор, вкл. всасывающий шланг 10 м (DN50) и пластмас. профессиональный плавучий фильтрующий элемент. Подключается к баку для воды системы ВД
0474	Автоматическая система заполнения бака для воды 12/24 В, установка поплавковой системы на соединения для залива воды и/или барабан для заливного шланга (макс. 8 бар)
0549	Всасывающий инжектор для антифриза, вкл. шланг, оснащён быстродействующим соединением
04431	Переключатель, деблокирующий защиту от недостаточного количества воды (iROM)
0484	Пульсационная система, ручное управление. Для уменьшенного потребления воды, для подачи шланга на большее расстояние и улучшенной проходимости загибов
042320	Усиленный стальной оплёткой шланг ВД 3/8", 40 м, макс. 300 бар
04233	Распылительный шланг ВД 40 м, 3/8", вкл. ниппель быстроразъёмной муфты на шланге и быстрое резьбовое соединение с помощью накидной гайки для распылительного пистолета
0485	Шланг ВД 1/2", 80 м вместо 60 м
0551010	Система защиты от замерзания с помощью воздушного компрессора; выдавливает воду из системы циркуляции ВД (для переезда с объекта на объект и для хранения)
0551050	Система защиты от замерзания с помощью системы автономного отопления Webasto AirTop 2000ST вкл. термостат, разделительное реле и дополнительную батарею 74 А·ч, подключается к топливному баку установки ВД ROM
0551070	Система защиты от замерзания с помощью системы автономного отопления Webasto AirTop 2000ST вкл. термостат, разделительное реле и дополнительную батарею 74 А·ч, подключается к автомобилю
0676	Набор для модернизации вакуумного насоса Long Life для вакуумного насоса RV3100 / MEC 2000 для существенного увеличения срока службы. Набор включает в себя ламели, усиленные кевларовым волокном, вместо стандартных ламелей в вакуумном насосе, стальной фильтровальный элемент вместо пластмассового в маслоотделителе и дополнительный масляный бак
290800	Распылительный пистолет с копьём 70 см и плоскоструйная насадка
0434	Держатель для насадок, монтируется на установку
00713	Комплект насадок 3/8", состоит из гранатообразной насадки, ротационной насадки и распылительной насадки
00716	Комплект насадок 1/2", состоит из гранатообразной насадки, ротационной насадки, распылительной насадки

* Если Вам необходимы зап. части для проведения технического обслуживания, Вы можете сэкономить деньги, заказав комплект зап. частей при размещении заказа на установку.

Обратитесь к менеджеру ОЛЬМАКС за информацией о наборе зап. частей для проведения тех. обслуживания.

ПРИНАДЛЕЖНОСТИ ДЛЯ ПРОЧИСТКИ ТРУБ

ОЛЬМАКС является представителем в Российской Федерации известных немецких производителей оборудования и принадлежностей для санации и обследования трубопроводов: **USB Düsen GmbH** (прочистные насадки), **Grüning + Loske GmbH — G&L** (шланги высокого давления и вакуумные шланги), **LAMPE GmbH** (запорные трубные заглушки) и **minCam GmbH** (телеинспекционное оборудование).

Мы предлагаем своим клиентам готовые решения в области прочистки труб и каналов «One-Stop-Shop» — «Вся продукция из одних рук». Вы всегда можете положиться на наши знания, нашу оперативность и великолепное техническое обслуживание. Сервисные центры **ОЛЬМАКС** гарантируют Вам профессиональный ремонт, своевременное техническое обслуживание и консультации по вопросам эксплуатации приобретённой техники.

Принадлежности для прочистки труб:

- Запорные трубные заглушки LAMPE.
- Трубопрочистные шланги G&L.
- Вакуумные шланги G&L.
- Прочистные шланги для работы в трубах малых Ø.
- Защитные чулки и роликовые направляющие для увеличения срока эксплуатации шлангов.
- Оборудование для поиска течей, в том числе и генераторы тумана.
- Тележки для шланговых барабанов.

Насадки:

- Стандартные каналопроочистные насадки.
- Донные насадки.
- Трёх- и четырёхгранные пробивные насадки.
- Роторные и роторно-вибрационные насадки.
- Фрезерные и цепные насадки.
- Фрезы.
- Промышленные прочистные насадки.
- Принадлежности для насадок.



Если Вам необходимо больше информации, обратитесь в **ОЛЬМАКС**

Телеинспекция трубопроводов

Проталкиваемые телеинспекционные системы

Представляем Вам профессиональные проталкиваемые телеинспекционные системы для обследования теплосетей, водостоков, канализационных трубопроводов, внутридомовых канализаций, водопроводных магистралей и кабельных трубопроводов.

ПРЕИМУЩЕСТВА

- Проверенное временем качество оборудования (произведено в Германии);
- Широкий модельный ряд, насчитывающий более 15 моделей;
- minCam является производителем и проектировщиком всех узлов оборудования.

Модели minCam, доступные к заказу:



ТЕХНИЧЕСКИЕ ХАРАКТЕРИСТИКИ

БЛОКИ УПРАВЛЕНИЯ:

В блоках управления установлены высококонтрастные LCD-дисплеи. В наличии функция текстового генератора с интегрированной клавиатурой (для наложения текстовых комментариев на снятое видео). Имеется функция Wi-Fi для беспроводной передачи видеоряда (делающая из устройства на базе Android и iOS мобильный, беспроводной блок управления).

Типы блоков управления:

- LCD диагональю 3,5". Компактный, в прорезиненном корпусе с возможностью фото/видео записи и воспроизведения;
- LCD диагональю 5,6". Крепится на шарнире, имеет ПДУ, в прочном пластиковом корпусе с возможностью фото/видео записи и воспроизведения;
- LCD диагональю 8,4". Крепится на шарнире, интегрирован в пластиковый водонепроницаемый кейс с возможностью аудио/фото/видео записи и воспроизведения.

ВИДЕОКАМЕРЫ:

Корпуса видеокамер выполнены из нержавеющей стали, устойчивой к внешним воздействиям и агрессивным средам. Объективы защищены сапфировым стеклом. Освещение – с помощью современных сверхярких светодиодов. Доступна опция самовыравнивания изображения (Self leveling). Широкие углы обзора 120° и высокое разрешение в 560 ТВ-линий. Доступна опция передатчика местоположения (работающего на частотах 33 кГц или 512 Гц). Способны выдерживать высокое давление (KK13 до 1 бара, KK18 до 3 бар, KK29 до 10 бар, KK55 до 10 бар, SK50 до 6 бар).

Типы видеокамер:

- Видеокамера KK13 (Ø 13 мм). Радиальная, для трубопроводов Ø от 15 до 90 мм;
- Видеокамера KK18 (Ø 18 мм). Радиальная, для трубопроводов Ø от 22 до 120 мм;
- Видеокамера KK29 (Ø 29 мм). Радиальная, для трубопроводов Ø от 35 до 300 мм;
- Видеокамера KK55 (Ø 55 мм). Радиальная, для трубопроводов Ø от 60 до 500 мм (и более);
- Видеокамера SK50 (Ø 50 мм). Поворотно-наклонная, для трубопроводов Ø от 55 до 500 мм (и более).

Видеокамеры радиальные:
KK55, KK29, KK18, KK13

Видеокамера поворотно-наклонная SK50



КАБЕЛЬНЫЕ БАРАБАНЫ:

Барабаны изготовлены из нержавеющей стали и углеродистого пластика (для облегчения веса). Используется надёжный плавный тормоз для регулировки скорости размотки видеокабеля. Снабжены электронным счётчиком метража смотки/размотки видеокабеля. Имеют панель управления в центральной части. На панели расположены органы управления: счётчик метража, регулировка освещения видеокамеры, активация передатчика местоположения и т.д. Установки могут работать от сети 220 В, бортовой сети автомобиля 12 В и встроенных аккумуляторных батарей. Барабаны также снабжены индикацией разрядки аккумуляторных батарей и аналоговым видеовыходом (BNC). Также имеются уникальные двойные барабаны, на которых установлены два типа камер и видеокабелей (модели mc30DuoSet и mc50DuoSet).

Типы проталкиваемых видеокабелей:

- Ø 5,0 мм. Уникальный кабель, который невозможно сломать, так как в нём не используется стекловолоконный прут (жёсткость достигается с помощью стальных проволок). Длина до 30 м, устанавливается на модели: minCord, mc15PPSet, mc30DuoSet (на малый барабан);
- Ø 5,6 мм. Длина до 30 м, устанавливается на модели: mc15PRSet;
- Ø 6,7 мм. Длина до 40 м, устанавливается на модели: Escam 29, mc30Set (до 50м), mc30DuoSet;
- Ø 9,2 мм. Длина до 90 м, устанавливается на модели: Escam 55, mc50Set, mc50DuoSet (до 60м), mc360Set;
- Ø 11,2 мм. Длина до 130 м, устанавливается на модели: mc80Set.



Щёточные центраторы для видеокамеры KK29

Роликовые центраторы для видеокамер KK55 и SK50

ROM eSTEAM

Генераторы тумана (машины для обнаружения течей) переносные и передвижные



ROM eSTEAM — переносной и передвижной генератор тумана, при помощи которого легко можно отыскать течи в трубопроводах, резервуарах и в крышах, проверить направление канализационной сети и решить проблемы с запахом, не проводя работы по демонтажу или вскрытию грунта. Передовая технология, применяемая в генераторе тумана, в сочетании со специально разработанной «туманной жидкостью» обеспечивает плотный, постоянный «сухой» туман. Мощный вентилятор быстро продувает туман по трубе, поэтому с помощью генератора тумана eSTEAM обследование трубопровода будет не только эффективным, но и быстрым.

Удобство для пользователя

Аппарат eSTEAM легко управляется. Благодаря короткому времени прогрева и автоматизированному процессу пуска и отключения работа осуществляется быстрее. Автоматизация пуска/отключения позволяет также избежать неисправностей аппарата, которые могут возникнуть из-за некорректного выключения. Аппарат оснащается удобными для пользователя стандартными принадлежностями: панелью управления с органическим светодиодным дисплеем, информацию с которого легко считывать даже при ярком солнечном свете. Смотровое окошко позволяет контролировать производство тумана, что удобно, когда конца шланга не видно. Электровентилятор имеет плавную регулировку, благодаря чему количество подаваемого тумана можно точно подстроить под любую рабочую ситуацию.

Простая транспортировка

Для переноски аппарат снабжён ручкой, расположенной на удобной рабочей высоте. Прочные резиновые колёса позволяют комфортно перевозить генератор тумана даже по лестнице.

Максимальная выдача тумана, минимальный расход жидкости

Сочетание уникального состава жидкости и передовой технологии eSTEAM обеспечивает малый расход «туманной жидкости». Импульсная система заботится об экономной подаче жидкости, также у Вас есть возможность самостоятельно определять количество тумана.

Передовая технология

Аппарат производит качественный плотный «сухой» туман. Уникальная регулировка температуры теплообменника обеспечивает постоянное качество произведённого

тумана. Электронная аппаратура регулирования точно контролирует процесс испарения «туманной жидкости» и при необходимости корректирует его. В результате постоянно поддерживается правильная температура «туманной жидкости» и производится непрерывный туман, не содержащий выгоревших частиц или капель. В Вашем распоряжении оптимальное количество тумана с наилучшей плотностью для проведения обследования.

Встроенный бачок для жидкости

Генератор тумана имеет встроенный вместительный бачок для жидкости (2,6 л), что позволяет избежать частой дозаправки. Бачок полупрозрачный, поэтому уровень жидкости легко контролировать.

Надёжность и долговечность

Генератор тумана был разработан с использованием более чем 35-летнего опыта и прошёл многочисленные проверки в сложных рабочих условиях. Аппарат работает и в жару, и в холод, ежедневно он подтверждает свою надёжность. eSTEAM прочный изнутри и снаружи (корпус изготовлен из ударопрочного ПЭ). Бачок для жидкости, шланг и кабель питания встроены в аппарат, что позволяет избежать их повреждения.

Больше информации на www.olmax.ru

Техническая информация



ROM eSTEAM стандартно оснащается всеми функциями
Генератор тумана ROM eSTEAM, включая все дополнительные функции.
Экстрадлинный полимерный шланг 7,5 м (Ø 47 мм).
Жидкость для генерирования тумана 2,6 л.



Принадлежности

При необходимости можно заказать пульт дистанционного управления для повышенного комфорта управления и большей свободы движения. Это позволит Вам управлять генератором тумана издалека, например, дистанционно включать его, регулировать скорость воздуходувки и выработки тумана.

ROM SmokeStopper – Flexibler Balg (гибкий сильфон) – для облегчения введения шланга в трубу и для того, чтобы герметично закрыть трубу (Ø 70 – 250 мм) вокруг шланга для подачи тумана. Идеально подходит при наличии неровностей на стенках трубы.

Жидкость для генерирования тумана ROM обеспечивает улучшенный рабочий результат и продлевает срок службы генератора. Жидкости других производителей могут стать причиной поломки генератора, а также оставлять грязь в обследуемых полостях. Претензии по гарантии принимаются только в случае использования с генератором специальной жидкости ROM для генерирования тумана.



Техническая информация

Макс. производительность (по туману): 1000 м³/мин. | 15,5 м³/сек | 62500 м³/ч

Бак для жидкости: ок. 2,6 л

Расход жидкости: всего 0,9 л/час при максимальном выбросе.

(Даже при макс. подаче тумана Вы можете использовать генератор в течение 160 мин.)

Вес без жидкости: 19,5 кг

Размеры (Д x Ш x В): 32 x 48 x 87 см

230 В | 50 Гц (длина кабеля 4 м)

Макс. мощность: 2700 Вт

Макс. давление: 350 мбар

Давление воздуха и интенсивность тумана регулируются плавно

Температура: с электронным ограничителем

Класс защиты: IP44

Время нагрева: ок. 4 мин.

Дисплей: 2,7" светодиодный антибликовый (разрешение 128 x 64 пикселей)



Области применения:

- Обнаружение трещин и отверстий в основных трубопроводных сетях и малых трубах внутри зданий, в отстойниках, соединениях и т.п.
- Получение информации о местоположении (о направлении прохождения) трубопроводной сети.
- Поиск несанкционированных врезок в общественную канализационную систему.
- Контроль сухих спринклерных систем пожаротушения, воздушных потоков в воздуховодах, вентиляционных трубах.
- Проверка герметичности дымовых труб, крыш и т.п..



Продуманная инвестиция по сравнению с генераторами тумана предыдущего поколения



Быстрая амортизация расходов



Генератор расходует малое количество туманной жидкости



Быстрая работа



Многофункциональность



Мощная воздуходувка быстро выдувает туман на большое расстояние по трубе



Прогрессивная технология для плотного, постоянного и «сухого» тумана



Туман проникает через почти любой тип почвы, поэтому легко обнаружить места утечек, расположенные под землей



Удобство для пользователя



Если необходима дополнительная информация, обратитесь в ОЛЬМАКС



РОССИЯ

Главный офис: офис продаж, демонстрационный зал, склад, сервисный центр, учебный центр, испытательная лаборатория

МОСКВА, 115280, ул. Автозаводская, д. 25

(Горячая линия: **8 800 700-41-14** бесплатный звонок по России, (ПН-ПТ с 9:00 до 18:30 МСК
тел./факс: +7 495 / 792-59-46

e-mail: pab@olmax.ru, maaa@olmax.ru

www.olmax.ru

www.rom-rus.ru

Санкт-Петербург

Офис продаж, демонстрационный зал, склад, сервисный центр

Адрес: 195030, ул. Химиков, д. 18, оф. 25

Тел.: +7 (812) 677-88-78, +7 (812) 677-88-79,
+7 (812) 412-30-44, +7 (812) 412-60-17;

Факс: +7 (812) 677-88-78

E-mail: spb@olmax.ru

www.olmax.ru/sankt-peterburg/

Екатеринбург

Офис продаж, демонстрационный зал, склад, сервисный центр

Адрес: 620062, ул. Блюхера, д. 4

Тел.: +7 (343) 278-96-59, +7 (343) 278-96-79,
+7 (343) 287-98-90;

Факс: +7 (343) 278-96-59, +7 (343) 278-96-79

E-mail: ural@olmax.ru

www.olmax.ru/ekaterinburg/

Краснодар

Офис продаж, демонстрационный зал, склад, сервисный центр

Адрес: 350059, ул. Новороссийская, д. 236/1, оф. 106

Тел.: +7 (861) 217-01-93, +7 (861) 217-01-94,
+7 (861) 202-06-15; Факс: +7 (861) 217-01-94

E-mail: yug@olmax.ru

www.olmax.ru/krasnodar/

Казань

Офис продаж, демонстрационный зал, склад, сервисный центр

Адрес: 420054, ул. В. Кулагина, д. 17, оф. 106

Тел.: +7 (843) 500-51-02, +7 (843) 500-54-02;
Факс: +7 (843) 500-51-02

E-mail: kazan@olmax.ru

www.olmax.ru/kazan/

Красноярск

Офис продаж, демонстрационный зал, склад, сервисный центр

Адрес: 660021, ул. Дубровинского, д. 112

Тел.: +7 (391) 276-75-35, +7 (391) 276-75-34,
+7 (391) 276-75-33, +7 (391) 276-75-32;

Факс: +7 (391) 276-75-35

E-mail: krsk@olmax.ru

www.olmax.ru/krasnoyarsk/

Нижний Новгород

Офис продаж, демонстрационный зал, склад, сервисный центр

Адрес: 603034, ул. Кировская, д. 16, пом. 4

Тел.: +7 (831) 281-87-77, +7 (831) 281-87-86,
+7 (831) 250-13-48, +7 (831) 251-69-06;

Факс: +7 (831) 281-87-77

E-mail: nn@olmax.ru

www.olmax.ru/nizhniy-novgorod/

Самара

Офис продаж, демонстрационный зал, склад, сервисный центр

Адрес: 443086, ул. Мичурина, д. 147, цокольный этаж № 1, к. 1

Тел.: +7 (846) 247-54-10, +7 (846) 247-54-11,
+7 (846) 247-54-12

E-mail: samara@olmax.ru

www.olmax.ru/samara/

Хабаровск

Офис продаж, демонстрационный зал, склад, сервисный центр

Адрес: 680042, ул. Воронежская, д. 129, лит. Б, оф. 27

Тел.: +7 (4212) 788-128, +7 (4212) 788-221;
+7 (4212) 788-231; Факс: +7 (4212) 788-128

E-mail: dv@olmax.ru

www.olmax.ru/khabarovsk/

ВАШ ТОРГОВЫЙ ПРЕДСТАВИТЕЛЬ: