



**USB DÜSEN**

[www.usbduesen.ru](http://www.usbduesen.ru)



**Насадки для  
эффективного  
преодоления даже  
сплошных засаров**



**ОЛЬМАКС**

[www.olmax.ru](http://www.olmax.ru)

## «Квадро»



Используется для:

сложных процессов очистки даже в тех случаях, когда труба деформирована внешним давлением или полностью заблокирована, при плотных скоплениях корней, льда, песка, земли и прочих видах блокировки.



1316



1318



1320|1232



1326

Barcode	Thread	Flow rate (л/мин)	Pressure (ММ)	Dimensions (Ø x L)	Weight (КГ)	Direction (Назад)	Direction (Вперед)
1316	G 1 ¼ "	от 360	200-800	85x180	4,5	6xG ¼ "	4xM 8 ASK + 1xM 10 ISK
1318	G 1 "	от 300	200-700	75x160	2,5	6xG ¼ "	4xM 8 ASK + 1xM 10 ISK
1329	G 1 "	от 260	200-500	60x95	0,7	8xM 6 ASK	4xM 6 ASK + 1xM 10 ISK
1323	G ¾ "	от 100	150-400	50x75	0,3	6xM 6 ASK	4xM 6 ASK
1326	G ½ "	от 40	100-250	30x60	0,15	6x просверл.	3xM 5 ISK + 1xM 6 ISK
1328	G ⅜ "	от 40	50-200	25x40	<0,1	6x просверл.	4xM 4 ISK
1330	G ¼ "	от 20	50-130	20x30	<0,1	3x просверл.	4 x глухая
1331	G ¼ "	от 12	50-130	20x30	<0,1	3x просверл.	4 x глухая

Недорогие, но крайне эффективные насадки для устранения засоров и отложений в трубах. Проникают внутрь даже при плотных скоплениях корней, льда, песка, земли и при прочих видах блокировки. Характеризуются оптимальной производительностью при использовании в сложных случаях.

Переднее сопло, имеющее различные опции, размывает засор/блокировку, а заострённые кромки разрушают её и позволяют насадке глубже проникать в слои засора. Сопло с боем назад берёт на себя тяговую функцию и функцию промывки, чем и обеспечивается быстрая и надёжная промывка.

Преимущества:

- Корпус из закалённой нержавеющей стали.
- Сменные сопла с резьбой, сменные буравчики.

## «Квадро радиал»



Используется для:

эффективного устранения засоров и отложений в трубах даже при плотных скоплениях корней, льда, песка, земли и при прочих видах блокировки.



Barcode	Thread	Flow Rate (л/мин)	Pressure Range (мм)	Dimensions (Ø x L)	Weight (кг)	Back Connections	Front Connections	Radial Connections
1313	G 1"	от 260	200-700	70x160	2,5	6xG 1/4"	4xM 8 ASK + 1xM 10 ISK	6xM 8 ISK
1314	G 3/4"	от 120	150-400	60x105	1,1	8xM 8 ASK	4xM 8 ASK + 1xM 10 ISK	6xM 6 ISK

«Штык» - тяжелая комбинированная насадка с дополнительными радиальными соплами. Пять передних струй размывают засор, а шесть радиальных сопел под углом 70° вымывают его изнутри и обеспечивают идеальную очистку стенок, а также улучшенную транспортировку осадка.

Преимущества:

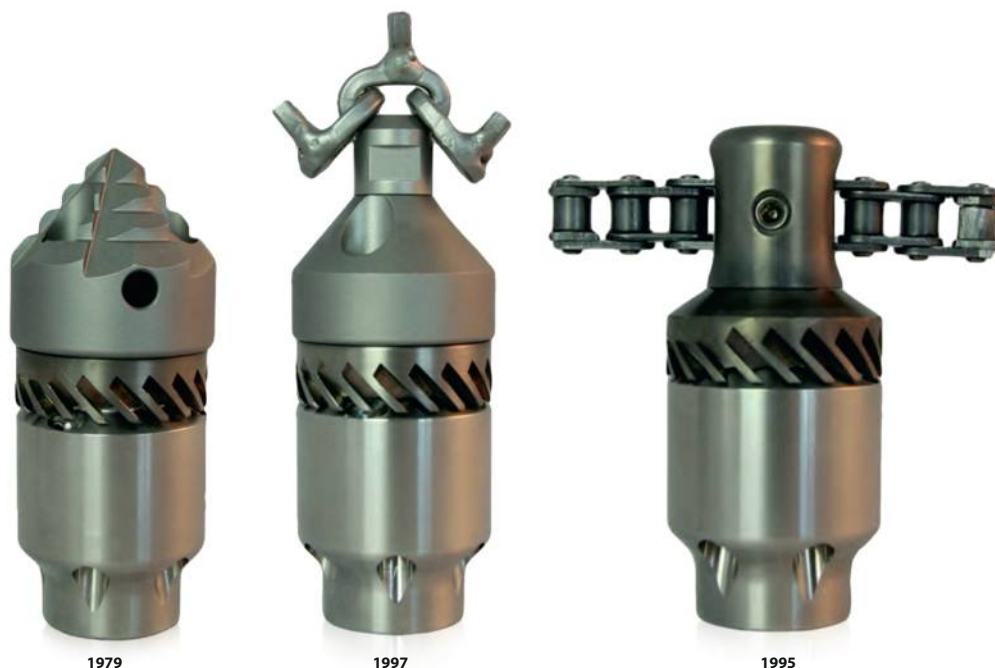
- Непревзойдённая производительность и результативность очистки.
- Экономия времени и расхода воды за счёт повышения производительности.
- Корпус из закалённой нержавеющей стали.
- Долгий срок службы насадки и сменных керамических сопел.
- Не требует технического ухода.
- Снижение затрат благодаря возможности использования с регенерированной водой.
- Снабжённые резьбой сменные сопла, сменные буравчики.

## Турбинные насадки



Используется для:

удаления жировых отложений, небольших отложений из накипи, а также волос.



Barcode	Thread	Flow Rate (л/мин)	Pressure (ММ)	Dimensions (Ø x L)	Weight (КГ)	Direction (Назад)	Direction (Вперед)	Direction (Радиально)
1979	G ½ "	от 30	50-100	35x86	0,4	6xM 5 ISK	----	3xM 4 ISK
1995	G ½ "	от 30	50-100	35x78	0,4	6xM 5 ISK	----	3xM 4 ISK
1997	G ½ "	от 30	50-100	38x90	0,4	6xM 5 ISK	----	3xM 4 ISK

Малые турбинные насадки для удаления корней, отложений и устранения засоров. Максимальная подача воды - 100 л/мин. Данная компактная насадка идеально подходит для эксплуатации с машинами с малой производительностью. Возможна адаптация насадки на соединения 3/8" и 1/4".

Преимущества:

- Закалённая нержавеющая сталь, прочная и надёжная конструкция, система направления воды "3D Гидромеханика".

- Надёжный шарикоподшипник.

- Не требует дополнительного технического обслуживания.

- Съёмный закалённый наконечник и съёмные сопла.

- Долгий срок службы.

- На 100% пригодна для использования с регенерированной водой.

## «Pipe Wolf 3D»



Используется для:

быстрого вскрытия сплошных засоров (засоров по всему сечению трубы) в трубах диаметром 100-250 мм.



1980

							Турбина
		л/мин	мм	Ø x L	кг	Назад	
1984	G 1 ¼ "	от 200	150-250	90x190	5,0	6xM 12 ISK	3xM 6 ISK
1982	G 1 "	от 100	150-200	70x150	2,6	6xM 8 ASK	3xM 6 ISK
1980	G ½ "	от 40	100-150	50x110	1,1	6xM 6 ASK	3xM 6 ISK

Уникальная фрезерная насадка «Pipe Wolf 3D» с наконечником из закалённой нержавеющей стали, приводящаяся в движение турбиной со скоростью вращения около 6000 об./мин., является очень эффективным инструментом для агрессивной прочистки в экстремальных условиях. Сплошные засоры из скопления корней, грязи, жировых отложений и т. д., блокирующие трубы, обычно непросто удалить, используя гидродинамические инструменты. С помощью данной насадки подобные засоры устраняются в максимально короткие сроки, что позволяет повышать производительность работы и снижать операционные издержки.

Преимущества:

- Закалённая нержавеющая сталь, прочная и надёжная конструкция, система направления воды 3D Гидромеханика".

- Надёжный шарикоподшипник.

- Не требует дополнительного технического обслуживания.

- Съёмный закалённый наконечник и съёмные сопла.

- Самозатачивающиеся цепи.

- Долгий срок службы.

- На 100% пригодна для использования с регенерированной водой.

## «Фреза с алмазной короной 3D»



Используется для:

резки твёрдых отложений, сплошных засоров и срезания неровностей.



2452

							Турбина
		л/мин	мм	Ø x L	кг	Назад	
2453	G 1 ¼ "	от 300	150-250	90x190	5,0	6xM 12 ISK	3xM 6 ISK
2452	G 1 "	от 200	150-200	70x150	2,6	6xM 12 ISK	3xM 6 ISK
2451	G ¾ "	от 100	150-200	70x150	2,6	6xM 6 ASK	3xM 6 ISK
2450	G ½ "	от 40	100-150	50x110	1,1	6xM 6 ASK	3xM 6 ISK

Уникальная фрезерная насадка с алмазной сегментной головкой, приводящаяся в движение турбиной со скоростью вращения около 6000 об./мин. Является очень эффективным инструментом для агрессивной прочистки в экстремальных условиях.

Преимущества:

- Закалённая нержавеющая сталь, прочная и надёжная конструкция, система направления воды "3D Гидромеханика".
- Надёжный шарикоподшипник.
- Не нуждается в дополнительном обслуживании.
- Съёмный закалённый наконечник и съёмные сопла.
- Самозатачивающиеся цепи.
- Долгий срок службы.
- На 100% пригодна для использования с регенерированной водой.

## «Rohr - Wolf 3D»



Используется для:

быстрого вскрытия сплошных засоров (засоров по всему сечению трубы).



Barcode	Thread	Flow Rate (л/мин)	Pressure (МПа)	Dimensions (Ø x L)	Weight (кг)	Direction (Назад)	Direction (Вперед)	Direction (Радиально)
1974	G 1/2"	от 40	---	40x195	0,4	3xM 6 ISK	---	3xM 6 ISK
1976	G 3/8"	от 30	---	30x70	0,2	3xM 4 ISK	---	3xM 4 ISK
1977	G 1/4"	от 20	---	20x42	<0,1	3 x просверл.	---	3 x просверл.

Роторно-фрезерная насадка с наконечником из закалённой нержавеющей стали является эффективным инструментом для агрессивной прочистки в экстремальных условиях. Сопла для проталкивания/подачи - под 25 градусов, роторное - под 90 градусов.

Преимущества:

- Закалённая нержавеющая сталь, прочная и надёжная конструкция, надёжный шарикоподшипник.
- Не нуждается в дополнительном техническом обслуживании.
- Съёмный закалённый наконечник и сопла.
- Самозатачивающиеся цепи.
- Долгий срок службы.
- На 100% пригодна для использования с регенерированной водой.



## Насадка с регулируемыми соплами

Используется для:  
промывки колодцев.



1664



1662



1660



1674



1660	G1 "	Ручной распылитель с компактной струёй ВД
1662	G $\frac{3}{4}$ "	Ручной распылитель с компактной струёй ВД
1664	G $\frac{1}{2}$ "	Ручной распылитель с компактной струёй ВД
1666	G $\frac{1}{4}$ "	Ручной распылитель с компактной струёй ВД
1674	G $\frac{1}{2}$ "	Ручной распылитель с длинной ручкой с компактной струёй
1675	G $\frac{1}{2}$ "	Ручной распылитель с длинной ручкой с плоской струёй
1672	G $\frac{3}{4}$ "	Ручной распылитель с длинной ручкой с компактной струёй
1673	G $\frac{3}{4}$ "	Ручной распылитель с длинной ручкой с плоской струёй

Ручные распылительные насадки предназначены для промывки колодцев. Поставляются с соплами для формирования компактной или плоской струи.



# Промывочные пистолеты высокого давления с принадлежностями



1790	G $\frac{1}{2}$ "	макс. 40	с трубкой 400 мм и ручкой, приводимая от двигателя
1792	G $\frac{1}{2}$ "	макс. 100	с трубкой из высококачественной стали 400 мм, дополнительно возможна длина трубки 800 мм и насадкой с дальним боем
1794	G $\frac{3}{4}$ " G $\frac{1}{2}$ "	от 200	макс. 200 с трубкой из высококачественной стали 400 мм, дополнительно возможна длина трубки 800 мм и насадкой с дальним боем

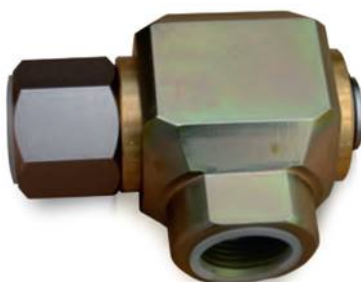
- 1572 Насадка с плоской струёй
- 1653 Поворотный шарнир из нержавеющей стали
- 1664 Насадка с дальним боем с компактной струёй
- 1796 Вращающаяся насадка с точечной струёй 220 бар
- 1798 Вращающаяся насадка с точечной струёй 350 бар



1650	G1¼ "	Вращающееся шарнирное соединение AG/IG
1651	G1 "	Вращающееся шарнирное соединение AG/IG
1652	G¾ "	Вращающееся шарнирное соединение AG/IG
1653	G½ "	Вращающееся шарнирное соединение AG/IG

Шарнирные соединения для насадок изготовлены из нержавеющей стали. Предназначены для соединения с большими насадками, фрезерными насадками, цепными насадками и подобным инструментом. Шарнирные соединения для насадок не требуют технического обслуживания.

### Угловое шарнирное соединение



1654	G1¼ "	Шарнирное соединение 90°
1655	G1 "	Шарнирное соединение 90°
1656	G¾ "	Шарнирное соединение 90°
1657	G½ "	Шарнирное соединение 90°

Угловое шарнирное соединение под углом 90° для подключения к барабану со шлангом. Не требует технического обслуживания и имеет длительный срок службы.

## Устройство глубинного всасывания (инжектор)



||||| DN

2710 75/80

2712 100

2714 125

Всасывающее устройство для подключения к вакуумным шлангам с системой быстросборного соединения типа Perrot M или с другими соединениями. Вода под давлением подаётся через боковое соединение. Рабочие сопла в корпусе в процессе всасывания создают инжекторное действие и повышают эффективность и мощность всасывания. Расположенные сбоку впуски для подачи воздуха поддерживают и улучшают процесс всасывания.



||||| DN

2710 75/80

2712 100

2714 125

Устройство глубинного всасывания. Всасывающая трубка



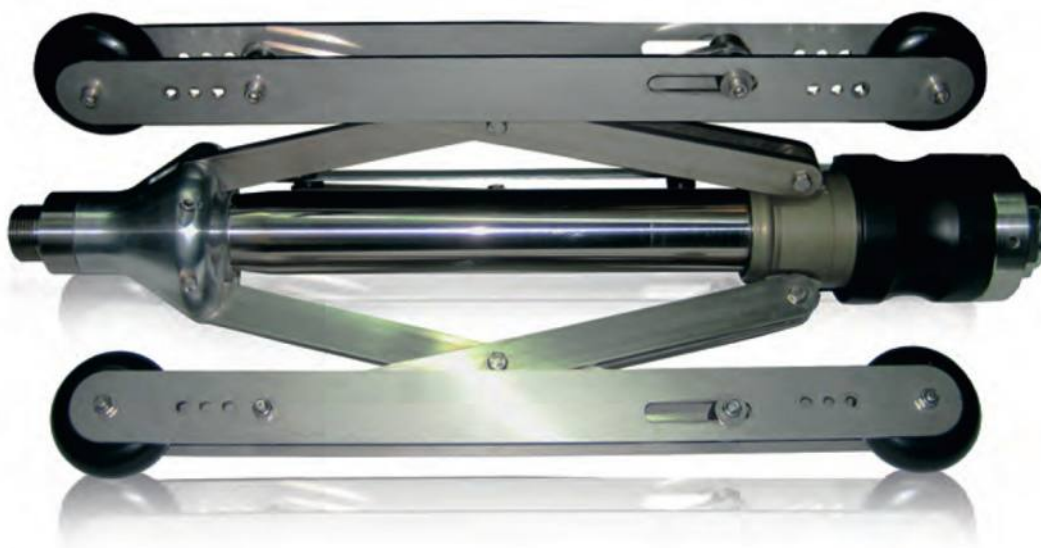
Всасывающая трубка с впуском для воздуха для повышения эффективности всасывания. С системой быстросборного соединения типа Perrot или др.

## Универсальные салазки



Используется для:

центровки насадок в трубах больших диаметров.



Barcode	Thread	Flow Rate (л/мин)	Pressure (мм)	Dimensions (Ø x L)	Weight (кг)	Direction (Назад)	Direction (Вперед)	Direction (Радиально)
2602	G1 "	----	250-500	235x650	15	4xM 12 ISK	----	----
2601	G1 "	----	150-300	135x400	7	4xM 12 ISK	----	----

Направляющие салазки с механизмом типа «ножницы» с плавной регулировкой, изготовлены из высококачественной стали, предназначены для расположения по центру прочистных насадок или прочистного инструмента и повышения эффективности процесса прочистки.

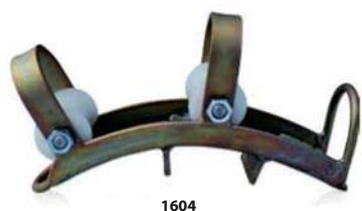
Комбинируются с роторными насадками, проталкиваемыми и прочистными насадками, плоскоструйными насадками, цепными насадками, а также радиально-прочистными насадками (плоская струя/компактная струя).

## Роликовые устройства



Используются как:

направляющие для безопасного использования шлангов высокого давления (в качестве защиты от переламывания и истирания).



1604



1602



1603



1600|1601



1600	UR-UK для Ø 25/32	5 алюминиевых роликов (78 мм)	от Ø 150
1601	UR-UK для Ø 32/40	5 алюминиевых роликов (88 мм)	от Ø 200
1602	UR-UK для Ø 19/25	3 алюминиевых роликов (78 мм)	от Ø 150
1603	UR-UK для Ø 13/19	2 пластмассовых ролика (58 мм)	от Ø 100
1604	UR-UK для Ø 8/13	2 пластмассовых ролика (58 мм)	от Ø 100
1620	UG-GK для	7 алюминиевых роликов (88 мм)	

Роликовые устройства для направления шланга с артикульными номерами 1600, 1601, 1602 и 1620 поставляются с алюминиевыми роликами и шарикоподшипниками из нержавеющей стали VA. На заказ возможно изготовление с пластмассовыми роликами.

### Запасные ролики



1605 AL|1609 AL



1605



1605	Пластмассовый ролик 78 мм
1605 AL	Алюминиевый ролик 78 мм с подшипником из нержавеющей стали и пластмассовым кожухом
1606	Пластмассовый ролик 58 мм
1609 AL	Алюминиевый ролик 88 мм и с подшипником из нержавеющей стали VA и пластмассовым кожухом

## Кожухи и принадлежности



Используются как:

направляющие для безопасной эксплуатации кабелей телеинспекционных камер и шлангов высокого давления (в качестве защиты от переламывания и истирания).



- 1610 USG-UK для DN 25-40
- 1612 USG-UK для DN 13-25
- 1614 UK-замена корпуса для DN 25-40
- 1615 UK-замена корпуса для DN 13-25



от Ø 150  
от Ø 100



Пластиковая оболочка в качестве защиты и направляющие обеспечивают удобство и надёжность.



- 1628 Ролик для кабелей и шлангов до DN 12 с поворотным кронштейном от Ø 150 мм.
- 1606 Замена валиков 58 мм.






- 1625 Направляющий регулируемый ролик для колодцев.
- 1626 Сменный ролик Ø 250 мм.



## Сменные сопла






			
	1561	G $\frac{1}{4}$ "	SW 14
	1563	1xM 10	SW 10
	1564	G $\frac{1}{8}$ "	SW 14
	1567	M 6	SW 6
1568	M 8	SW 8	

			
	1550	G $\frac{1}{4}$ "	SW 14
	1563K	1xM 10	SW 10
	1564K	G $\frac{1}{8}$ "	SW 14
	1527AK	M 6	SW 6
1528AK	M 8	SW 8	

			
	1532	M 12	
	1528	M 8	
	1527	M 6	
	1526	M 4	
1525	M 4		

			
	1552	M 12	
	1529K	M 10	
	1528K	M 8	
1527K	M 6		

			
	1527	G $\frac{1}{4}$ "	
	1576	G $\frac{1}{4}$ "	

			
	1572K	G $\frac{1}{4}$ "	SW 17
	1573K	G $\frac{1}{4}$ "	SW 14
	1574K	G $\frac{1}{8}$ "	SW 14
1575K	1xM 10	SW 10	





# USB DÜSEN

[www.usbduesen.ru](http://www.usbduesen.ru)



# ОЛЬМАКС

[www.olmax.ru](http://www.olmax.ru)

## Россия

**Главный офис:** • офис продаж • демонстрационный зал • склад • сервисный центр • учебный центр • испытательная лаборатория

**г. Москва, 115280, ул. Автозаводская, д. 25**

**Горячая линия: 8 800 700-41-14**

бесплатный звонок по России (ПН-ПТ с 9:00 до 18:00 МСК)

тел./факс: +7 495 / 792-59-46

e-mail: [olmax@olmax.ru](mailto:olmax@olmax.ru)

[www.olmax.ru](http://www.olmax.ru)

### г. Санкт-Петербург

Офис продаж, демонстрационный зал, склад, сервисный центр

Адрес: 145031, ул. Химиков, д. 18, оф. 25

тел.: +7 (812) 412-30-44, +7 (812) 412-60-17

e-mail: [info@olmax-spb.ru](mailto:info@olmax-spb.ru)

[www.olmax-spb.ru](http://www.olmax-spb.ru)

### г. Екатеринбург

Офис продаж, демонстрационный зал, склад, сервисный центр

Адрес: 620041, ул. Блюхера, д. 4

тел.: +7 (343) 278-96-59, +7 (343) 278-96-79

e-mail: [info@olmax-ural.ru](mailto:info@olmax-ural.ru)

[www.olmax-ural.ru](http://www.olmax-ural.ru)

### г. Краснодар

Офис продаж, демонстрационный зал, склад, сервисный центр

Адрес: 350059, ул. Новороссийская, д. 236/1, оф. 104

тел.: +7 (861) 217-01-93, +7 (861) 217-01-94

e-mail: [info@olmax-yug.ru](mailto:info@olmax-yug.ru)

[www.olmax-yug.ru](http://www.olmax-yug.ru)

### г. Казань

Офис продаж, демонстрационный зал, склад, сервисный центр

Адрес: Республика Татарстан, 420054, ул. Владимира Кулагина,

д. 17, оф. 106

тел.: +7 (843) 500-54-02

e-mail: [info@olmax-kazan.ru](mailto:info@olmax-kazan.ru)

[www.olmax-kazan.ru](http://www.olmax-kazan.ru)

### г. Красноярск

Офис продаж, демонстрационный зал, склад, сервисный центр

Адрес: 660021, ул. Дубровинского, д. 112, пом. 2

тел.: +7 (391) 276-75-33, +7 (391) 276-75-34

e-mail: [info@olmax-krsk.ru](mailto:info@olmax-krsk.ru)

[www.olmax-krsk.ru](http://www.olmax-krsk.ru)

### г. Нижний Новгород

Офис продаж, демонстрационный зал, склад, сервисный центр

Адрес: 603034, ул. Кировская, д. 16, пом. 4

тел.: +7 (831) 281-87-77, +7 (831) 251-69-06

e-mail: [info@olmax-nn.ru](mailto:info@olmax-nn.ru)

[www.olmax-nn.ru](http://www.olmax-nn.ru)

### г. Самара

Офис продаж, демонстрационный зал, склад, сервисный центр

Адрес: 443086, ул. Мичурина, д. 147, цокольный этаж, ком. 1

тел.: +7 (846) 247-54-10, +7 (846) 247-54-11

e-mail: [info@olmax-samara.ru](mailto:info@olmax-samara.ru)

[www.olmax-samara.ru](http://www.olmax-samara.ru)

### г. Хабаровск

Офис продаж, демонстрационный зал, склад, сервисный центр

Адрес: 680042, ул. Воронежская, д. 129, лит. Б, оф. 27

тел.: +7 (4212) 78-81-28, +7 (4212) 78-82-31

e-mail: [info@olmax-dv.ru](mailto:info@olmax-dv.ru)

[www.olmax-dv.ru](http://www.olmax-dv.ru)

**Ваш торговый представитель:**