

# GrüloJet

## КАНАЛОПРОМЫВОЧНЫЕ ШЛАНГИ ИЗ ТЕРМОПЛАСТИЧНОГО МАТЕРИАЛА

Пластиковые шланги для промывки и прочистки труб и каналов модельного ряда **GrüloJet** отлично подходят для оснащения каналопромывочных машин. Благодаря гладкому внутреннему слою, изготовленному из термопластичного материала, эти шланги характеризуются небольшими потерями давления по сравнению со стандартными резиновыми каналопромывочными шлангами. Небольшой вес шлангов позволяет загрузить в автомобиль больше инструмента и т.п., а также обеспечивает более быструю работу. Шланги поставляются с запрессованной с двух сторон арматурой DKR/AGR (IG/AG) BSP, угол седла клапана 60°, клапан самоуплотняющийся, свидетельство о проверке в соответствии с ГОСТ EN 10 204.3.1B. Мы можем предложить также другие соединения!

## GrüloJet 200 (ГрюлоДжет 200)

Каналопромывочные шланги из полиуретана 200 бар

### Обзор технических характеристик

Рабочая температура: от -40 °C до +55 °C

Стандартная длина: 120 м, 160 м, 180 м, 200 м, 240 м,  
другая длина – по запросу

Макс. длина: NW 25 – до 350 м, NW 32 – до 250 м, NW 38 – до 200 м



### Конструкция

Верхний слой: полиуретан, очень прочный и износостойкий материал.

Оплётка: особо прочное плетёное синтетическое волокно.

Внутренний слой: термопластичный полимерный материал.

Маркировка: - - GrüloJet 200 - - DN [...] | WP [...] бар | BP [...] бар

Внутр. мм	Внутр. дюйм	Стенка мм	ВД бар	PD бар	BR мм	Вес кг/м	Артикул №
13	1/2	4,70	275	690	75	0,277	10063-013
16	5/8	5,25	220	550	100	0,372	10063-016
19	3/4	5,30	200	500	120	0,431	10063-019
25	1	5,85	200	500	150	0,550	10063-025
32	1 1/4	7,00	200	500	235	0,848	10063-032
38	1 1/2	8,00	200	500	375	1,211	10063-038

\* ВД – рабочее давление; PD – давление разрыва; BR – радиус изгиба.

## GrüloJet 250 (ГрюлоДжет 250)

Каналопромывочный шланг из полиуретана 250 бар

### Обзор технических характеристик

Рабочая температура: от -40 °C до +55 °C

Стандартная длина: 80 м, 120 м, 160 м, 180 м, 200 м, 240 м,  
другая длина – по запросу.

Макс. длина: NW 25 – до 350 м, NW 32 – до 250 м



### Конструкция

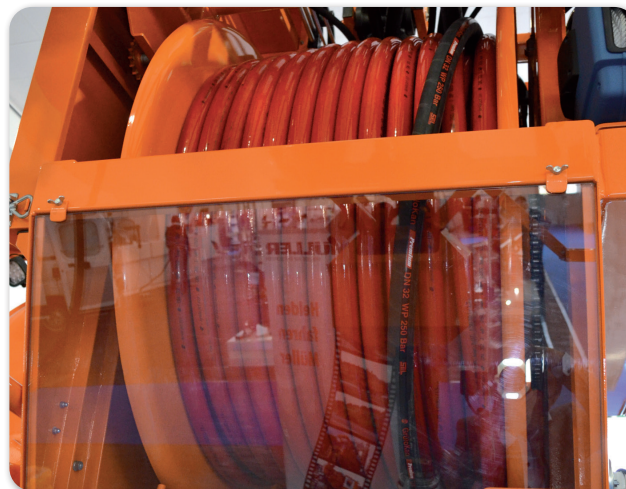
Верхний слой: полиуретан, очень прочный и износостойкий материал.

Оплётка: особо прочное плетёное синтетическое волокно.

Внутренний слой: термопластичный эластомер.

Маркировка: - - GrüloJet 250 - - DN [...] | WP 250 бар | BP 625 бар | [дата]

Внутр. мм	Внутр. дюйм	Стенка мм	ВД бар	PD бар	BR мм	Вес кг/м	Артикул №
19	3/4	5,30	250	625	120	0,460	10089-019
25	1	5,85	250	625	150	0,643	10089-025
32	1 1/4	7,00	250	625	235	0,985	10089-032



## GrüloJet 175 (ГрюлоДжет 175)

### Промывочный шланг из полиуретана до 175 бар

**GrüloJet 175** — промывочный шланг из термопластичного материала, рассчитанный на рабочее давления до 175 бар. Подходит для проведения работ по очистке наружных сетей и придомовых коммуникаций.

Дополнительно предлагаем различные типы соединений.

#### Обзор технических характеристик

Рабочая температура: от -40 °C до +55 °C

Стандартная длина: 80 м, 100 м, 120 м. Другая длина – по запросу.

Цвет: зелёный



#### Конструкция

Верхний слой: полиуретан, очень прочный и износостойкий материал.

Оплётка: двухслойное особо прочное плетёное синтетическое волокно.

Внутренний слой: термопластичный эластомер.

Внутр. мм	Внутр. дюйм	Стенка мм	ВД бар	PD бар	BR мм	Вес кг/м	Артикул №
9,7	3/8	3,15	175	437	90	0,132	10064-010

\* ВД – рабочее давление; PD – давление разрыва; BR – радиус изгиба.

## GrüloJet 400 (ГрюлоДжет 400)

### Промывочный шланг из полиуретана до 400 бар

**GrüloJet 400** промывочный шланг из термопластичного материала, рассчитанный на рабочее давления до 400 бар. Усиливающий внутренний слой из двухслойного особо прочного плетёного синтетического волокна гарантирует длительный срок службы и отличную гибкость.

Дополнительно предлагаем различные типы соединений.

#### Обзор технических характеристик

Рабочая температура: от -40 °C до +55 °C

Стандартная длина: 80 м, 100 м, 120 м, 150 м, 180 м, 200 м, 250 м

Цвет: оранжевый



#### Конструкция

Верхний слой: полиуретан, очень прочный и износостойкий материал.

Оплётка: двухслойное особо прочное плетёное синтетическое волокно.

Внутренний слой: термопластичный полимер.

Внутр. мм	Внутр. дюйм	Стенка мм	ВД бар	PD бар	BR мм	Вес кг/м	Артикул №
13,0	1/2	4,70	345	862	100	0,292	10065-013
19,2	3/4	5,40	400	1000	185	0,442	10065-019
25,8	1	6,90	400	1000	250	0,735	10065-025
32,0	1 1/4	7,90	400	1000	400	1,054	10065-032



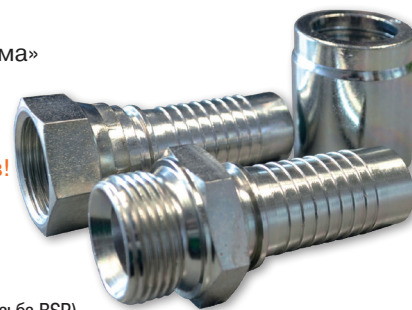
Фото размещено с разрешения фирмы KROLL Fahrzeugbau — Umwelttechnik GmbH

## ПРЕСС-ФИТИНГИ ДЛЯ КАНАЛОПРОМЫВочНЫХ ШЛАНГОВ

Пресс-фитинги ВД предназначены для ремонта пластиковых и резиновых каналопромывочных шлангов до макс. 250 бар. Фитинги состоят из частей «мама» и «папа», а также пресс-гильзы из гальванизированной стали.

### ВАЖНОЕ УКАЗАНИЕ!

Указанные в таблице пресс-размеры действительны только для новых шлангов! Для бывших в употреблении шлангов или при проведении ремонта размер фитинга следует вычислять заново!



### Обзор технических характеристик

Часть «мама» (MT): комплект фитингов, седло и накидная гайка 60°, с запрессованным патроном, конус DKR 60° (резьба BSP).

Часть «папа» (VT): комплект фитингов, патрон AG, с запрессованным патроном, AGR 60° внутренний конус (резьба BSP).

<i>GrüloJet 200/250</i>		Фитинг				
DN мм	DN дюйм	Часть муфты	Резьба дюйм	Пресс-размер мм	Вес/шт. кг	Артикульный №
13	1/2	VT AGR	R 1/2	—	0,090	20464-04-013
		MT DKR		—	0,090	20463-04-013
		Пресс-гильза		25,3	0,060	20465-04-013
16	1/2	VT AGR	R 5/8	—	0,100	20464-05-016
		MT DKR		—	0,100	20463-05-016
		Пресс-гильза		29,0	0,070	20465-05-016
19	3/4	VT AGR	R 3/4	—	0,170	20464-06-019
		MT DKR		—	0,140	20463-06-019
		Пресс-гильза		33,5	0,090	20465-06-019
25	1	VT AGR	R 1	—	0,300	20464-10-025
		MT DKR		—	0,300	20463-10-025
		Пресс-гильза		41,0	0,150	20465-10-025
32	1 1/4	VT AGR	R 1 1/4	—	0,500	20464-12-032
		MT DKR		—	0,400	20463-12-032
		Пресс-гильза		51,0	0,270	20465-12-032
38	1 1/2	VT AGR	R 1 1/2	—	0,600	20464-14-038
		MT DKR		—	0,450	20463-14-038
		Пресс-гильза		58,0	0,350	20465-14-038

<i>GrüloKan 250</i>		Фитинг				
DN мм	DN дюйм	Часть муфты	Резьба дюйм	Пресс-размер мм	Вес/шт. кг	Артикульный №
13	1/2	VT AGR	R 1/2	—	0,090	20481-04-013
		MT DKR		—	0,090	20480-04-013
		Пресс-гильза		27,5	0,070	20482-04-013
16	1/2"	VT AGR	R 5/8	—	0,100	20481-04-016
		MT DKR		—	0,100	20480-04-016
		Пресс-гильза		31,3	0,090	20482-05-016
19	3/4	VT AGR	R 3/4	—	0,170	20481-06-019
		MT DKR		—	0,140	20480-06-019
		Пресс-гильза		33,8	0,100	20482-06-019
25	1	VT AGR	R 1	—	0,300	20481-10-025
		MT DKR		—	0,300	20480-10-025
		Пресс-гильза		41,2	0,170	20482-10-025
32	1 1/4	VT AGR	R 1 1/4	—	0,500	20481-12-032
		MT DKR		—	0,400	20480-12-032
		Пресс-гильза		51,8	0,290	20482-12-032
38	1 1/2	VT AGR	R 1 1/2	—	0,650	20481-14-038
		MT DKR		—	0,700	20480-14-038
		Пресс-гильза		59,2	0,290	20482-14-038

MT (IG) = часть «мама» с внутренней резьбой | VT (AG) = часть «папа» с внешней резьбой.

# GrüloKan 250

## РЕЗИНОВЫЕ КАНАЛОПРОМЫВОЧНЫЕ ШЛАНГИ

**GrüloKan 250** обладает всеми преимуществами профессионального резинового каналопромывочного шланга. Специально разработанная резиновая смесь обеспечивает длительный срок службы, высокую износостойкость и гибкость шланга.

Шлангом **GrüloKan 250** легко и удобно работать благодаря малому весу, хорошей гибкости, устойчивости к давлению и отличной прочности на растяжение. **GrüloKan 250** имеет совсем небольшой радиус изгиба. Оболочка шланга устойчива к истиранию и порезам, воздействию атмосферных явлений и не теряет первоначальных свойств с течением времени.

Шланг поставляется с запрессованной с двух сторон арматурой DKR/AGR (IG/AG) BSP, угол седла клапана 60°, клапан самоуплотняющийся, свидетельство о проверке в соответствии с ГОСТ EN 10 204.3.1В. Дополнительно мы предлагаем другие соединения!



## GrüloKan 250 (ГрулоКан 250)

### Классический шланг

#### Обзор технических характеристик

Рабочая температура: от -40 °С до +70 °С

Стандартная длина: 60 м, 80 м, 120 м, 160 м, 180 м, 200 м, 240 м,  
другая длина – по запросу

Возможна поставка: от 10 м до 240 м, NW 32 – до 220 м,  
NW 38 – до 150 м



#### Конструкция

Верхний слой: натуральный каучук / вспененная стирол-бутадиеновая резина (NR/SBR), высокая устойчивость к истиранию, гладкая.

Оплётка: кевларовая ткань с двойным плетением.

Внутренний слой: натуральный каучук / вспененная стирол-бутадиеновая резина (NR/SBR), чёрный, гладкий.

Трансферная плёнка: G+L Ellipse GrüloKan 250 бар DN [...]

### GrüloLine

Внутр. мм	Внутр. дюйм	Стенка мм	ВД бар	PD бар	BR мм	Вес кг/м	Артикул №
13	1/2	6,00	250	625	70	0,450	10066-013
16	5/8	6,00	250	625	80	0,530	10066-016
19	3/4	6,00	250	625	90	0,600	10066-019
25	1	7,00	250	625	100	0,810	10066-025
32	1 1/4	7,50	250	625	140	1,080	10066-032
38	1 1/2	8,00	250	625	160	1,250	10066-038

\* ВД – рабочее давление; PD – давление разрыва; BR – радиус изгиба.

## GrüloKan 250 Premium (ГрулоКан 250 Премиум)

### Для экстремальных нагрузок

**GrüloKan 250 Premium** имеет специальную оболочку с дополнительной защитой из каучуково-полимерной смеси, благодаря чему этот шланг характеризуется значительно более низким показателем истирания, что гарантирует длительный срок службы шланга, при этом сохраняется показатель гибкости как у классического шланга. Благодаря этим характеристикам **GrüloKan 250 Premium** используется в тех случаях, когда применение прочих шлангов неэффективно.



#### Обзор технических характеристик

Норма: ГОСТ EN ISO 6945

Рабочая температура: от -40 °С до +70 °С

Стандартная длина: 60 м, 80 м, 120 м, 160 м, 180 м, 200 м, 240 м,  
другая длина – по запросу.

Возможна поставка: от 10 м до 240 м,  
NW 32 – до 180 м

#### Конструкция

Верхний слой: натуральный каучук / вспененная стирол-бутадиеновая резина (NR/SBR), очень износостойкая.

Защитная оболочка: двухслойный каучуково-полимерный соединительный материал, очень износостойкий.

Оплётка: двойная высокопрочная текстильная.

Внутренний слой: натуральный каучук / вспененная стирол-бутадиеновая резина (NR/SBR), чёрный, гладкий.

Трансферная плёнка: G+L Ellipse GrüloKan Premium 250 бар DN [...]

### GrüloLine

Внутр. мм	Внутр. дюйм	Стенка мм	ВД бар	PD бар	BR мм	Вес кг/м	Артикул №
13	1/2	6,00	250	625	80	0,430	10866-013
19	3/4	6,50	250	625	100	0,555	10866-019
25	1	7,00	250	625	110	0,775	10866-025
32	1 1/4	8,00	250	625	140	1,095	10866-032

## GrüloKan 250 PROtect (ПРОтект)

### Безопасный

**GrüloKan 250 PROtect** имеет дополнительный жёлтый сигнальный слой под оболочкой, который существенно облегчает безопасное использование шлангов ВД, при этом гибкость шланга сохраняется.

Когда оболочка шланга истончается, становится виден сигнальный слой, что предупреждает о необходимости замены шланга на новый, тем самым обеспечивается дополнительная безопасность операторов!

### Обзор технических характеристик

Рабочая температура: от -40 °C до +70 °C

Стандартная длина: 60 м, 80 м, 120 м, 160 м, 180 м, 200 м, 240 м,  
другая длина – по запросу.

Возможна поставка: от 10 м до 240 м, NW 32 – до 200 м

Цвет: чёрный.



GrüloLine

### Конструкция

Верхний слой: натуральный каучук / вспененная стирол-бутадиеновая резина (NR/SBR), очень износостойкий, гладкий.

Сигнальный слой: вспененная стирол-бутадиеновая резина / этилен-пропиленовый каучук (SBR/EPDM), жёлтый.

Оплётка: двойная высокопрочная текстильная.

Внутренний слой: натуральный каучук / вспененная стирол-бутадиеновая резина (NR/SBR), чёрный, гладкий.

Трансферная плёнка: G+L Ellipse GrüloKan PROtect 250 бар DN [..]

Внутр. мм	Внутр. дюйм	Стенка мм	ВД бар	PD бар	BR мм	Вес кг/м	Артикул №
25	1	7,50	250	625	100	0,880	10766-025
32	1 1/4	8,50	250	625	130	1,190	10766-032

\* ВД – рабочее давление; PD – давление разрыва; BR – радиус изгиба.

## GrüloKan 250 Inliner (ГрюлоКан 250 Инлайнер)

### Экономный

**GrüloKan 250 Inliner** имеет очень гладкий внутренний слой из полиамида, обеспечивающий минимальные потери давления, благодаря чему можно работать на более низких оборотах двигателя и существенно экономится дизельное топливо. Шланг **GrüloKan 250 Inliner** специально рекомендован к использованию на каналопромывочных автомобилях с системой регенерации воды.



GrüloLine

### Конструкция

Верхний слой: натуральный каучук/вспененная стирол-бутадиеновая резина (NR/SBR), очень износостойкий, гладкий.

Внутренний слой (Inliner): полиамидный, белый.

Оплётка: двойная высокопрочная текстильная.

Внутренний слой: натуральный каучук / вспененная стирол-бутадиеновая резина (NR/SBR), чёрный, гладкий.

Трансферная плёнка: G+L Ellipse GrüloKan Inliner 250 бар DN [..]

Внутр. мм	Внутр. дюйм	Стенка мм	ВД бар	PD бар	BR мм	Вес кг/м	Артикул №
25	1	7,00	250	625	100	0,830	10666-025

## GrüloClean 2SC (ГрюлоКлин 2SC)

### Со специальным скользящим слоем

**GrüloClean 2SC** — гибкий, износостойкий, маслостойкий и исключительно гладкий шланг (благодаря покрытию-плёнке из сверхвысокомолекулярного полиэтилена (UHMWPE)). Имеет рабочее давление 250 бар и отлично подходит для использования в сложных ситуациях.

Данный износостойкий шланг соответствует требованиям норм ГОСТ EN 857.

Дополнительно мы предлагаем различные соединения!

### Обзор технических характеристик

Норма: ГОСТ EN 857

Рабочая температура: от -40 °C до +100 °C

Стандартная длина: 120 м

Цвет: чёрный

### Конструкция

Верхний слой: вспененная стирол-бутадиеновая резина (SBR), очень гладкая, с навивкой, плёнка из сверхвысокомолекулярного полиэтилена (UHMWPE).

Оплётка: двойная сетка из стального волокна.

Внутренний слой: SBR, чёрный, гладкий



Внутр. мм	Внутр. дюйм	Стенка мм	ВД бар	PD бар	BR мм	Артикул №
25,7	1	5,5	250	660	250	11560-025-120

## GrüloPipe (ГрюлоПайп)

### ПРОФЕССИОНАЛЬНОЕ ОБОРУДОВАНИЕ ДЛЯ ПРОЧИСТКИ ТРУБ

**GrüloPipe** обладает всеми преимуществами высококачественного резинового шланга ВД: он очень гибкий, износостойкий, маслостойкий и выдерживает высокое давление. Благодаря рабочему давлению 250 бар он отлично подходит для использования с промывочными копиями для очистки колодцев, также при необходимости подойдёт и для прочистки труб в наружных придомовых коммуникациях.

Шланг поставляется с запрессованной с двух сторон арматурой DKR/AGR (IG/AG) BSP, угол седла клапана 60°, клапан самоуплотняющийся, свидетельство о проверке в соответствии с ГОСТ EN 10 204.3.1B.

Дополнительно предлагаются другие соединения!



Фото размещено с разрешения фирмы ROM



## GrüloPipe (ГрюлоПайп)

### Универсальный

#### Обзор технических характеристик

Норма: ГОСТ EN 853 1 SN (R1 AT)  
 Рабочая температура: от -40 °C до +90 °C.  
 Стандартная длина: 40 м, 60 м, 80 м, 100 м, 120 м.  
 Возможна поставка: от 40 м до 240 м.



#### Конструкция

Верхний слой: вспененная стирол-бутадиеновая резина (SBR), гладкий, чёрный.  
 Оплётка: высокопрочная на разрыв ткань из сетки-проволоки.  
 Внутренний слой: вспененная стирол-бутадиеновая резина (SBR), чёрный, гладкий.

Внутр. мм	Внутр. дюйм	Стенка мм	ВД бар	PD бар	BR мм	Вес кг/м	Артикул №
10	3/8	4,00	250	640	130	0,320	10550-009
13	1/2	4,00	250	640	180	0,420	10550-013
16	5/8	4,00	250	640	210	0,520	10550-016
19	3/4	4,00	200	600	240	0,710	10550-019

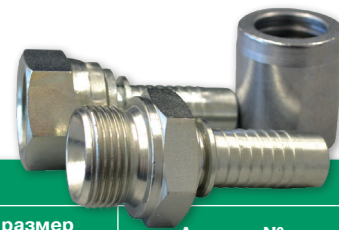
\* ВД – рабочее давление; PD – давление разрыва; BR – радиус изгиба.

## ПРЕСС-ФИТИНГИ ДЛЯ ПРОМЫВОЧНЫХ ШЛАНГОВ

Пресс-фитинги до макс. 250 бар.

Состоит из части «мама» (MT) (DKR 60° коническая / BSP), «папа» (VT) (AGR 60° внутренняя коническая / BSP) и пресс-гильзы (1 SN) из гальванизированной стали.

Возможна поставка и других вариантов исполнения.



GrüloPipe		ФИТИНГ			
DN мм	DN дюйм	Часть муфты	Резьба, дюйм	Пресс-размер мм	Артикул №
6,4	1/4	VT AGR	1/4	—	20471-02-006
		MT DKR		—	20470-02-006
		Пресс-гильза		16,4	20472-02-006
9,5	3/8	VT AGR	3/8	—	20471-03-010
		MT DKR		—	20470-03-010
		Пресс-гильза		20,1	20472-03-010
12,8	1/2	VT AGR	1/2	—	20471-04-013
		MT DKR		—	20470-04-013
		Пресс-гильза		24,2	20472-04-013
16,0	5/8	VT AGR	3/4	—	20471-06-016
		MT DKR		—	20470-06-016
		Пресс-гильза		26,4	20472-05-016

## GrüloPipe Premium 360 (ГрюлоПайп Премиум 360)

### Промывочный шланг 1SN

GrüloPipe Premium 360 отлично подходит для использования с промывочными копиями. Шланг характеризуется высоким рабочим давлением 360 бар, существенно превосходящим требования нормы ГОСТ EN 857.

#### Обзор технических характеристик

Норма: ГОСТ EN 857, ISO 6743-4.  
Рабочая температура: от -40 °C до +100 °C.  
Стандартная длина: 40 м, 60 м, 80 м, 100 м, 120 м.



#### Конструкция

Верхний слой: вспененная стирол-бутадиеновая резина (SBR), очень гладкий, чёрный, с покрытием из сверхвысокомолекулярного полиэтилена (UHMWPE).  
Оплётка: высокопрочная стальная проволока.  
Внутренний слой: вспененная стирол-бутадиеновая резина (SBR), чёрный, гладкий, маслостойкий.

Внутр. мм	Внутр. дюйм	Стенка мм	ВД бар	PD бар	BR мм	Вес, кг/м	Артикул №
12	1/2	4,60	360	1.380	90	0,500	10651-012

\* ВД – рабочее давление; PD – давление разрыва; BR – радиус изгиба.

## GrüloPipe Flex 1SC EN 857 (ГрюлоПайп Флекс)

### Не оставляет следов

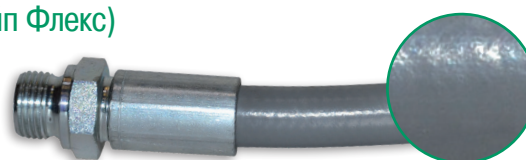
GrüloPipe Flex 1SC ГОСТ EN 857 наряду с высокой гибкостью, износостойкостью, маслостойкостью и устойчивостью к высокому давлению имеет ещё одно преимущество — он не оставляет за собой полос и подтёков.

#### Обзор технических характеристик

Норма: ГОСТ EN 857  
Рабочая температура: от -40 °C до +70 °C.  
Стандартная длина: 40 м, 60 м, 80 м, 120 м.

#### Конструкция

Верхний слой: вспененная стирол-бутадиеновая резина (SBR), гладкий, серый.  
Оплётка: стальная проволока.  
Внутренний слой: вспененная стирол-бутадиеновая резина (SBR), гладкий.



Внутр. мм	Внутр. дюйм	Стенка мм	ВД бар	PD бар	BR мм	Вес кг/м	Артикул №
13	1/2	4,00	200	800	70	0,350	12550-013
16	5/8	3,70	130	650	90	0,430	12550-016
19	3/4	4,00	105	520	100	0,510	12550-019

## FlexiPipe 300 Professional (Флекси Пайп 300 Профэшнл)

### Для прочистки труб внутри дома

FlexiPipe 300 Professional разработан для работы со средним диапазоном давлений, отлично подходит для проведения работ в придомовых коммуникациях.

#### Обзор технических характеристик

Рабочая температура: от -40 °C до +70 °C  
Стандартная длина: 10 м, 20 м.  
Другая длина – по запросу.

#### Конструкция

Верхний слой: полиуретан, пурпурный, износостойкий, устойчивый к УФ-излучению.  
Оплётка: стальная проволока.  
Внутренний слой: термопластичный полимер.



Внутр. мм	Внутр. дюйм	Стенка мм	ВД бар	PD бар	BR мм	Вес кг/м	Артикул №
6,4	1/4	2,75	300	1.200	40	0,170	12551-006

## FlexiPipe PUR bronze (ФлексиПайп ПУР бронзе)

### Пластиковый шланг для прочистки труб

FlexiPipe PUR bronze — это лёгкий высокоизносостойкий шланг для прочистки труб, разработанный специально для работы в придомовых наружных сетях. Шланг очень гибкий, отлично проходит изгибы, отличается прочностью на многократный изгиб, устойчив к воздействию УФ-лучей и озона.

#### Обзор технических характеристик

Рабочая температура: от -40 °C до +98 °C  
Стандартная длина: 10 м, 15 м, 20 м, 25 м, 30 м.  
Другая длина – по запросу.

#### Конструкция

Верхний слой: специальный высокотемп. термопластичный полиуретан (TPU), очень гладкая.  
Оплётка: стальная, покрытая латунью.  
Внутренний слой: полиэстер/эластомер.



Внутр. мм	Внутр. дюйм	Стенка мм	ВД бар	PD бар	BR мм	Артикул №
4,8	3/16	2,2	250	1.000	65	12554-005

## Шланги сверхвысокого давления

### ВОДОСТРУЙНЫЕ ШЛАНГИ

Эффективные шланги сверхвысокого давления модельного ряда **WATERSHOOTER** отличаются высокой износостойкостью, долговечностью и небольшим весом. **WATERSHOOTER** разработаны для работы под сверхвысоким давлением с чистящими жидкостями на водной основе и для использования с водоструйными установками. В продуктовую программу входит также полиуретановый шланг сверхвысокого давления **GrüloJet POWER**. Отличаются надёжностью!

#### WATERSHOOTER plus

(Вотершутер плюс)

Шланг для воды для давления до 1100 бар

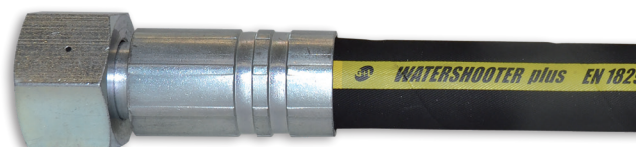
**Обзор технических характеристик**

Рабочая температура: от -10 °C до +70 °C

Стандартная длина: 10 м, 20 м.

Другая длина – по запросу.

Цвет: чёрный



**Конструкция**

Верхний слой: стирол-бутадиеновая резина (SBR), масло-, износостойкий, устойчивый к атмосферным явлениям.

Оплётка: 4 спирали из стальной проволоки, высокопрочные на растяжение.

Внутренний слой: стирол-бутадиеновая резина (SBR), чёрный, маслостойкий.

Внутр. мм	Внутр. дюйм	Оплётка Ø мм	Стенка мм	ВД бар	PD бар	BR мм	Вес кг/м	Артикул №
12,7	1/2	21,6	6,00	1.100	2.750	230	1,215	11517-013
19	3/4	29,0	6,50	1.100	2.750	250	1,855	11517-019

\* ВД – рабочее давление; PD – давление разрыва; BR – радиус изгиба.

#### WATERSHOOTER 6S

(Вотершутер 6S)

Шланг для воды для давления до 1450 бар

**Обзор технических характеристик**

Рабочая температура: от -10 °C до +70 °C.

Стандартная длина: 10 м, 20 м. Другая длина – по запросу.

Цвет: чёрный.



**Конструкция**

Внешний слой: стирол-бутадиеновая резина (SBR), масло-, износостойкий, устойчивый к атмосферным явлениям.

Оплётка: 6 спиралей из стальной проволоки, высокопрочные на растяжение

Внутренний слой: стирол-бутадиеновая резина (SBR), чёрный, маслостойкий.

Внутр. мм	Внутр. дюйм	Оплётка Ø мм	Стенка мм	ВД бар	PD бар	BR мм	Вес кг/м	Артикул №
12,7	1/2	24,6	7,50	1.450	3.625	250	1,815	11516-012
19	3/4	32,1	8,20	1.350	3.375	280	2,640	11516-019

#### GrüloJet POWER

(ГрюлоДжет ПАУЭР)

Шланг для воды для давления до 1120 бар

**Обзор технических характеристик**

Рабочая температура: от -40 °C до +55 °C

Стандартная длина: 40 м, 60 м, 80 м, 120 м.

Цвет: оранжевый.



**Конструкция**

Внешний слой: полиуретан, износостойкий.

Оплётка: плетёное кевларовое волокно и вкладыш из стальной сетки.

Внутренний слой: термопластичный полимер.

Внутр. мм	Внутр. дюйм	Стенка мм	ВД бар	PD бар	BR мм	Вес кг/м	Артикул №
3,5	1/8	3,85	1.120	2.800	25	0,180	10079-003
4,8	3/16	3,25	800	2.000	30	0,167	10079-004
6,4	1/4	4,00	1.120	2.800	40	0,253	10079-006
8,0	5/16	4,00	1.000	2.500	50	0,292	10079-008
9,5	3/8	4,65	1.120	2.800	90	0,389	10079-009
13,0	1/2	6,10	1.040	2.600	150	0,516	10079-013



## Направляющие для шлангов

### ДЛЯ ЗАЩИТЫ ОТ ИСТИРАНИЯ

Защитный шланг из полиэтилена **ToiVrac N** (ТойВрак N)

Прочный и гибкий профильный шланг из ПЭ.

Рекомендуется к использованию для направления промывочных шлангов в трубу для защиты шланга от истирания и износа в колодце.

Комплект включает в себя шланг из ПЭ **ToiVrac N**

со вклеенными с двух сторон чёрными пластиковыми муфтами, направляющий трос Betelon на выбор длиной 5 или 10 м, зафиксированный термоусадочной плёнкой из полиолефина.



#### Обзор технических характеристик

Рабочая температура: от -40 °C до +60 °C

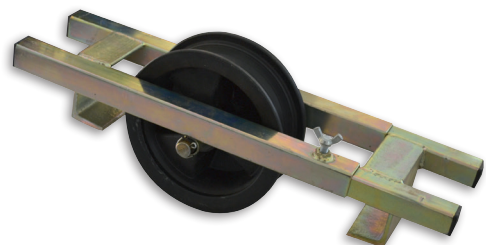
Стандартная длина: 100 см, 120 см. Другая длина – по запросу.

Цвет: жёлто-чёрный.

Материал: ПЭ

Внутр. мм	Внутр. дюйм	Материал мм	BR мм	Вес кг/м	Артикул №
51	2	1,40	85	0,950	92200-051
76	3	1,40	125	1,400	92200-076
102	4	1,40	165	1,800	92200-102

\* BD – рабочее давление; PD – давление разрыва; BR – радиус изгиба.



### Направляющая роликовая опора для верхнего края

Направляющий ролик для верхнего края из стали, оцинкованной горячим способом. Ролик имеет диаметр 225 мм. Материал: сталь, оцинкованная горячим способом.

Артикул № 80002.



### Направляющая опора для нижнего края

со скользящей пластиковой вставкой

В трёх вариантах исполнения — для шлангов 3/4", 1" и 1 1/4", с карабином с одной стороны и тросом длиной 6 м с проушиной. Материал: подставка из нержавеющей стали со скользящей чёрной пластиковой вставкой.

Артикул № 80010

### Направляющая роликовая опора для нижнего края

Приспособления для направления шланга необходимы для защиты шланга высокого давления от истирания и износа! Направляющая роликовая опора для нижнего края подходит для шлангов NW от 19 до 32 мм. С 3 роликами (73 мм), карабином и тросом длиной 6 м с проушиной.

Материал: сталь, оцинкованная горячим способом.

Артикул № 80001-019-032.



### Направляющая опора для нижнего края

со вставкой из полиуретана

Для шлангов до 1", с карабином с одной стороны и тросом длиной 6 м с проушиной. Вкладыш из полиуретана во много раз прочнее, чем обычный вкладыш из ПЭ, поэтому полиуретановый вкладыш не требует постоянной замены.

Материал: подставка из нержавеющей стали со скользящим ПУ-вкладышем (бежевым).

Артикул № 80010-025-PUA