



USB DÜSEN

www.usbduesen.ru



**Каналопромывочные
насадки для
эффективной очистки
труб любых диаметров**



ОЛЬМАКС

www.olmax.ru

«Радиальная насадка 3D»



Используется для:

очистки канализационных сетей диаметром до 800 мм от однородной массы из грязи, песка, мусора и жира для качественной подготовки каналов к телеинспекционному обследованию.



Barcode	Thread	Flow Rate (л/мин)	Max. Diameter (мм)	Dimensions (Ø x L)	Weight (кг)	Direction	Direction	Direction
1191	G 1 1/2"	от 400	макс. 800	190x315	36	6xG 1/4" SW9	----	12xG 1/4"
1190	G 1 1/4"	от 350	макс. 600	120x200	9,5	5xM 12 ISK	----	10xG 1/4"
1194	G 1"	от 250	макс. 500	100x155	5,5	6xM 8 ASK	----	6xG 1/4"
1195	G 1"	от 150	макс. 400	80x125	2,8	5xM 8 ASK	----	5xG 1/4"

Насадка «Radial clining» характеризуется высокой эффективностью очистки благодаря системе "3D Гидромеханика", применяется для очистки круглых труб по всему диаметру (360 градусов), быстро и качественно удаляет жир и грязь со стенок трубы, а также транспортирует удалённые со стенок отложения. Идеальная насадка для подготовки каналов к телеинспекционному исследованию.

Благодаря удачному сочетанию очищающих струй воды и тяговых сопел, насадка имеет непревзойдённую производительность и результативность очистки. Очищающие струи, исходящие под углом 45 градусов, осуществляют полную очистку внутренней поверхности трубы, в то время как сопла с углом выхода струи в 15 градусов обеспечивают оптимальную тяговую силу и транспортировку отложений, содержащихся в трубе, к колодцу.

Преимущества:

- Непревзойдённая производительность и результативность очистки.
- Оптимизированное движение водяной струи в корпусе насадки.
- Отсутствие турбулентности в корпусе насадки.
- Снижение затрат энергии на движение водяной струи.
- Экономия времени и расхода воды за счёт повышения производительности.
- Долгий срок службы насадки и сменных керамических сопел.
- Не требует дополнительного технического ухода.
- Снижение затрат благодаря возможности использования с регенерированной водой.

«Combinator 3D»



Используется для:

очистки крупных канализационных и водосточных сетей, в том числе диаметром до 1200 мм. Обеспечивает эффективное вымывание и передвижение грязи, песка, мусора и жира в коллекторах на большие расстояния.



Barcode	Thread	Flow Rate (л/мин)	Pressure Range (МПа)	Dimensions (Ø x L)	Weight (кг)	Nozzle Angle	Direction	Direction	
1182	G 1 ¼ "	от 350	300-1200	120x200	10,5	12xG ¼ "	Назад	Вперед	Радиально
1186	G 1 "	от 300	250-1000	110x170	8	10xG ¼ "	Назад	Вперед	Радиально
1187	G 1 "	от 250	200-600	100x155	5,5	8xG ¼ "	Назад	Вперед	Радиально
1188	G ¾ "	от 100	200-600	100x155	5,5	8xG ¼ "	Назад	Вперед	Радиально

Насадка «Combinator 3D» изготовлена из особо износостойчивой закалённой нержавеющей стали.

Эта высокопроизводительная насадка применяется в крупных канализационных и водосточных сетях, в том числе в трубах больших диаметров. Благодаря оптимизированной системе «3D Гидромеханика», углу наклона сопел назад под 15 и 25 градусов давления 125 бар вполне достаточно для эффективной работы. Сопла с углом выхода струи воды под 15 градусов обеспечивают оптимальную тяговую силу и транспортировку отложений по трубе к колодцу.

Преимущества:

- Непревзойдённая производительность и результативность очистки.
- Оптимизированное движение водяной струи в корпусе насадки.
- Отсутствие турбулентности в корпусе насадки.
- Снижение затрат энергии на движение водяной струи.
- Экономия времени и расхода воды за счёт повышения производительности.
- Долгий срок службы насадки и сменных керамических сопел.
- Не требует технического ухода.
- Снижение затрат благодаря возможности использования с регенерированной водой.

«Трехуровневая насадка 3D»



Используется для:

очистки канализации и водостоков. Обеспечивает мощную тяговую силу и эффективную промывку труб диаметром от 100 до 1500 мм от грязи, песка, мусора и жира.



Barcode	Thread	Flow rate (л/мин)	Range (мм)	Dimensions (Ø x L)	Weight (кг)	Back Spray	Forward Spray	Radial Spray
1225	G 1 ½ "	от 400	400-1500	160x200	20	15xG ¼ " SW9	----	----
1220	G 1 ¼ "	от 350	300-1200	120x200	10,5	15xG ¼ " SW9	----	----
1218	G 1 "	от 300	250-1000	110x180	8	15xG ¼ " SW9	----	----
1213	G 1 "	от 250	200-600	100x155	5,5	12xG ¼ " SW9	----	----
1210	G 1 "	от 200	100-400	70x125	2,2	12xM 8 ASK	----	----

Высокая эффективность промывки «Tri-jet 3D» достигается благодаря правильно рассчитанному направлению струи воды с тремя различными углами распыления назад под 7, 14 и 21 градусов (для артикула 1220 - под 8, 16 и 26 градусов) и системе "3D Гидромеханика". Дополнительно возможно заблокировать распыление воды под одним из вышеназванных углов, что позволяет влиять на ход процесса очистки.

Преимущества:

- Непревзойдённая производительность и результативность очистки.
- Оптимизированное движение водяной струи в корпусе насадки.
- Отсутствие турбулентности в корпусе насадки.
- Снижение затрат энергии на движение водяной струи.
- Экономия времени и расхода воды за счёт повышения производительности.
- Долгий срок службы насадки и сменных керамических сопел.
- Не требует технического ухода.
- Снижение затрат благодаря возможности использования с регенерированной водой.

«Ради 70 3D»



Используется для:

быстрой и эффективной очистки труб диаметром от 100 до 1000 мм от грязи, песка, мусора и жира.



1112



1114



1117

Barcode	Thread	Flow Rate (л/мин)	Pressure (ММ)	Dimensions (Ø x L)	Weight (КГ)	Backspray	Frontspray	Radial Spray
1112	G 1"	от 360	250-1000	80x140	3,3	10xM 8 ASK	1xM 8 ASK	10xM 8 ISK
1114	G 1"	от 220	200-700	70x130	2,3	8xM 8 ASK	1xM 8 ASK	8xM 6 ISK
1115	G ¾"	от 100	150-400	60x95	1,3	8xM 8 ASK	1xM 8 ASK	8xM 6 ISK
1117	G ½"	от 60	100-250	40x60	0,3	6xM 8 ISK	1xM 6 ISK	6xM 6 ISK

Чистящая насадка для радиальной очистки труб. Три угла подачи воды - 15, 25 и 70 градусов. Благодаря системе "3D Гидромеханика", обеспечивающей эффективную очистку, насадка идеально подходит и для прочистки дренажных труб.

Данная насадка - наилучший выбор, если необходимо провести полную очистку канализационной сети быстро и по доступной цене.

Преимущества:

- Непревзойдённая производительность и результативность очистки.
- Оптимизированное движение водяной струи в корпусе насадки.
- Отсутствие турбулентности в корпусе насадки.
- Снижение затрат энергии на движение водяной струи.
- Экономия времени и расхода воды за счёт повышения производительности.
- Долгий срок службы насадки и сменных керамических сопел.
- Не требует технического ухода.
- Снижение затрат благодаря возможности использования с регенерированной водой.

«Универсальная насадка 3D»



Используется для:

периодической очистки канализационных труб диаметром от 60 до 800 мм от грязи, песка, мусора и камней.



1055



1071



1075

Barcode	Thread	Flow rate (л/мин)	Pressure (ММ)	Dimensions (Ø x L)	Weight (КГ)	Back Spray	Forward Spray	Radial Spray
1052	G 1"	от 250	200-800	80x160	4	10xM 8 ASK	1xM 8 ASK	----
1055	G 1"	от 250	200-700	80x120	2,8	10xM 8 ASK	1xM 8 ASK	----
1060	G 1"	от 200	150-500	70x125	2,2	8xM 8 ASK	1xM 8 ASK	----
1070	G ¾"	от 100	100-350	60x95	1,2	8xM 8 ASK	1xM 8 ASK	----
1071	G ½"	от 70	100-300	60x95	1,2	6xM 8 ASK	1xM 8 ASK	----
1075	G ½"	от 30	60-200	40x60	0,3	6xM 8 ISK	1xM 6 ISK	----

Универсальная насадка имеют два разных угла распыления воды назад - 15 и 25 градусов. Эта характеристика превращает её в мощный инструмент для удаления органического налёта с внутренней поверхности трубы, а также камней и песка из трубы, при этом обеспечивается оптимальная тяговая сила и возможность транспортировать отложения, находящиеся в трубе, по направлению к колодцу. Оптимальная циклическая очистка малых, средних и крупных каналов с помощью системы "3D Гидромеханика".

Преимущества:

- Непревзойдённая производительность и результативность очистки.
- Оптимизированное движение водяной струи в корпусе насадки.
- Отсутствие турбулентности в корпусе насадки.
- Снижение затрат энергии на движение водяной струи.
- Экономия времени и расхода воды за счёт повышения производительности.
- Долгий срок службы насадки и керамических сопел.
- Не требует технического ухода.
- Съёмные сопла.
- Снижение затрат благодаря возможности использования с регенерированной водой.

«Комби 3D»



Используется для:

эффективной очистки труб малых и средних диаметров от грязи, песка, мусора и жира.



1183

Barcode	Thread	Flow Rate (л/мин)	Pressure (МПа)	Length (mm)	Weight (кг)	Back Spray	Forward Spray	Radial Spray
1081	G 1"	от 200	150-400	70x105	1,7	8xM 8 ASK	1xM 8 ASK	----
1082	G ¾"	от 100	150-300	50x70	0,8	8xM 8 ASK	1xM 6 ASK	----
1083	G ½"	от 30	100-250	40x55	0,2	6xM 6 ISK	1xM 6 ISK	----
1084	G ⅜"	от 25	100-200	35x50	>0,2	5xM 6 ISK	1xM 5 ISK	----
1085	G ¼"	от 20	50-120	30x40	0,1	6xM 4 ISK	1xM 4 ISK	----
1086	G ⅛"	от 10	40-120	16x20	>0,1	3x просверл.	1 x просверл.	----
1087	G ⅛"	от 10	40-120	16x20	>0,1	3x просверл.	1 x глухая	----

Комбинированные насадки для чистки с углом распыления назад под 20 градусов и системой "3D Гидромеханика" для быстрой и качественной промывки труб небольшого и среднего диаметра.

Преимущества:

- Непревзойдённая производительность и результативность очистки.
- Оптимизированное движение водяной струи в корпусе насадки.
- Отсутствие турбулентности в корпусе насадки.
- Снижение затрат энергии на движение водяной струи.
- Экономия времени и расхода воды за счёт повышения производительности.
- Долгий срок службы насадки и керамических сопел.
- Не требует технического ухода.
- Съёмные сопла.
- Снижение затрат благодаря возможности использования с регенерированной водой.

«Комби 3D с боем вперед»



Используется для:

полной очистки труб малых диаметров от грязи, песка, и жира.



1175



1173

Barcode	Thread	Flow Rate (л/мин)	Pressure Range (ММ)	Dimensions (Ø x L)	Weight (КГ)	Back Nozzles	Forward Nozzles	Radial
1172	G 1 "	от 200	200-800	70x105	1,7	8xM 8 ASK	4xM 8 ASK	----
1173	G ¾ "	от 100	100-400	50x75	0,7	8xM 6 ASK	4xM 6 ASK	----
1174	G ½ "	от 50	70-200	40x60	0,3	6xM 6 ISK	4xM 6 ISK	----
1175	G ⅜ "	от 30	50-150	35x50	0,2	5xM 6 ISK	4xM 5 ISK	----
1175	G ¼ "	от 50	50-120	30x40	0,1	6xM 4 ISK	4xM 4 ISK	----

Комбинированные насадки с дополнительными передними соплами для полной промывки засоров. Сопла назад под углом 20 градусов. Сопла вперед - 3 шт. под углом 15 и 1 шт. под углом 0 градусов. Система "3D Гидромеханика" обеспечивает наилучший результат промывки труб небольшого и среднего диаметра.

Преимущества:

- Непревзойдённая производительность и результативность очистки.
- Оптимизированное движение водяной струи в корпусе насадки.
- Отсутствие турбулентности в корпусе насадки.
- Снижение затрат энергии на движение водяной струи.
- Экономия времени и расхода воды за счёт повышения производительности.
- Долгий срок службы насадки и керамических сопел.
- Не требует технического ухода.
- Съёмные сопла.
- Снижение затрат благодаря возможности использования с регенерированной водой.

«Супер 12»



Используется для:

очистки специальных дренажных систем от грязи, песка, мусора и жира.



1205	G 1/2 "	л/мин от 50	мм 40-200	Ø x L 30x50	кг <0,1	Назад 12xM 4 ISK	Вперед 1xM 4 ISK	Радиально ----

Насадка «Супер 12» имеет 12 реактивных сопел назад под углом 15 градусов. Эта насадка с мощной тягой способна очистить различные загрязнения и подойдёт для работы даже в специальных дренажных системах.

Преимущества:

- Непревзойдённая производительность и результативность очистки.
- Экономия времени и расхода воды за счёт повышения производительности.
- Долгий срок службы насадки.
- Не требует технического ухода.
- Съёмные сопла.
- Снижение затрат благодаря возможности использования с регенерированной водой.

«Стандартная с боем вперед»



Используется для:

базовая насадка для прочистки канализационных сетей и сетей со сточными водами от грязи, песка, мусора и жира.



1260



1262

Barcode	Thread	Flow Rate (л/мин)	Pressure (мм)	Dimensions (Ø x L)	Weight (кг)	Backward (Назад)	Forward (Вперед)	Radial (Радиально)
1251	G 1 ¼ "	от 300	150-400	60x85	1	10xM 6 ISK	1xM 6 ISK	----
1254	G 1 "	от 200	150-300	50x77	0,6	10 x просверл.	1xM 6 ISK	----
1256	G 1 "	от 200	150-300	56x80	0,8	10xM 6 ISK	1xM 6 ISK	----
1257	G ¾ "	от 100	100-250	43x65	0,4	8xM 6 ISK	1xM 6 ISK	----
1259	G ¾ "	от 100	100-250	43x65	0,4	6xM 6 ISK	1xM 5 ISK	----
1260	G ½ "	от 30	60-200	30x50	0,2	6 x просверл.	1xM 5 ISK	----
1262	G ½ "	от 40	50-150	32x27	0,1	6xM 4 ISK	1xM 5 ISK	----
1268	G ¾ "	от 25	50-200	25x35	0,2	3/6 x просверл.	1xM 5 ISK	----
1273	G ¼ "	от 10	...-100	20x20	0,1	3/6 x просверл.	1 x просверл.	----
1274	G ¼ "	от 10	...-100	20x20	0,1	3/6 x просверл.	1 x глухая	----

Компактная, очень лёгкая и маневренная насадка для чистки небольших труб. Изготовлена из износостойкой нержавеющей стали. Имеет сопла назад с углом распыления 20 градусов, а также одно сопло вперед, которое можно заблокировать (насадка с боем или без боя вперед). Рекомендуется как базовая насадка для применения в канализационных сетях и сетях со сточными водами. Недорогая, но исключительно эффективная насадка. Выбор формы насадки зависит от поворотов и изгибов промываемого трубопровода.

Насадка с регулируемыми соплами

Используется для:
промывки колодцев.



1664



1662



1660



1674



1660	G1 "	Ручной распылитель с компактной струёй ВД
1662	G $\frac{3}{4}$ "	Ручной распылитель с компактной струёй ВД
1664	G $\frac{1}{2}$ "	Ручной распылитель с компактной струёй ВД
1666	G $\frac{1}{4}$ "	Ручной распылитель с компактной струёй ВД
1674	G $\frac{1}{2}$ "	Ручной распылитель с длинной ручкой с компактной струёй
1675	G $\frac{1}{2}$ "	Ручной распылитель с длинной ручкой с плоской струёй
1672	G $\frac{3}{4}$ "	Ручной распылитель с длинной ручкой с компактной струёй
1673	G $\frac{3}{4}$ "	Ручной распылитель с длинной ручкой с плоской струёй

Ручные распылительные насадки предназначены для промывки колодцев. Поставляются с соплами для формирования компактной или плоской струи.

Промывочные пистолеты высокого давления с принадлежностями



1790	G $\frac{1}{2}$ "	макс. 40	с трубкой 400 мм и ручкой, приводимая от двигателя
1792	G $\frac{1}{2}$ "	макс. 100	с трубкой из высококачественной стали 400 мм, дополнительно возможна длина трубки 800 мм и насадкой с дальним боем
1794	G $\frac{3}{4}$ " G $\frac{1}{2}$ "	от 200	макс. 200 с трубкой из высококачественной стали 400 мм, дополнительно возможна длина трубки 800 мм и насадкой с дальним боем

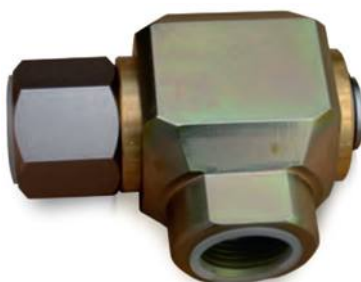
- 1572 Насадка с плоской струёй
- 1653 Поворотный шарнир из нержавеющей стали
- 1664 Насадка с дальним боем с компактной струёй
- 1796 Вращающаяся насадка с точечной струёй 220 бар
- 1798 Вращающаяся насадка с точечной струёй 350 бар



1650	G1¼ "	Вращающееся шарнирное соединение AG/IG
1651	G1 "	Вращающееся шарнирное соединение AG/IG
1652	G¾ "	Вращающееся шарнирное соединение AG/IG
1653	G½ "	Вращающееся шарнирное соединение AG/IG

Шарнирные соединения для насадок изготовлены из нержавеющей стали. Предназначены для соединения с большими насадками, фрезерными насадками, цепными насадками и подобным инструментом. Шарнирные соединения для насадок не требуют технического обслуживания.

Угловое шарнирное соединение



1654	G1¼ "	Шарнирное соединение 90°
1655	G1 "	Шарнирное соединение 90°
1656	G¾ "	Шарнирное соединение 90°
1657	G½ "	Шарнирное соединение 90°

Угловое шарнирное соединение под углом 90° для подключения к барабану со шлангом. Не требует технического обслуживания и имеет длительный срок службы.

Устройство глубинного всасывания (инжектор)



||||| DN

2710 75/80

2712 100

2714 125

Всасывающее устройство для подключения к вакуумным шлангам с системой быстросборного соединения типа Perrot M или с другими соединениями. Вода под давлением подаётся через боковое соединение. Рабочие сопла в корпусе в процессе всасывания создают инжекторное действие и повышают эффективность и мощность всасывания. Расположенные сбоку впуски для подачи воздуха поддерживают и улучшают процесс всасывания.



||||| DN

2710 75/80

2712 100

2714 125

Устройство глубинного всасывания. Всасывающая трубка



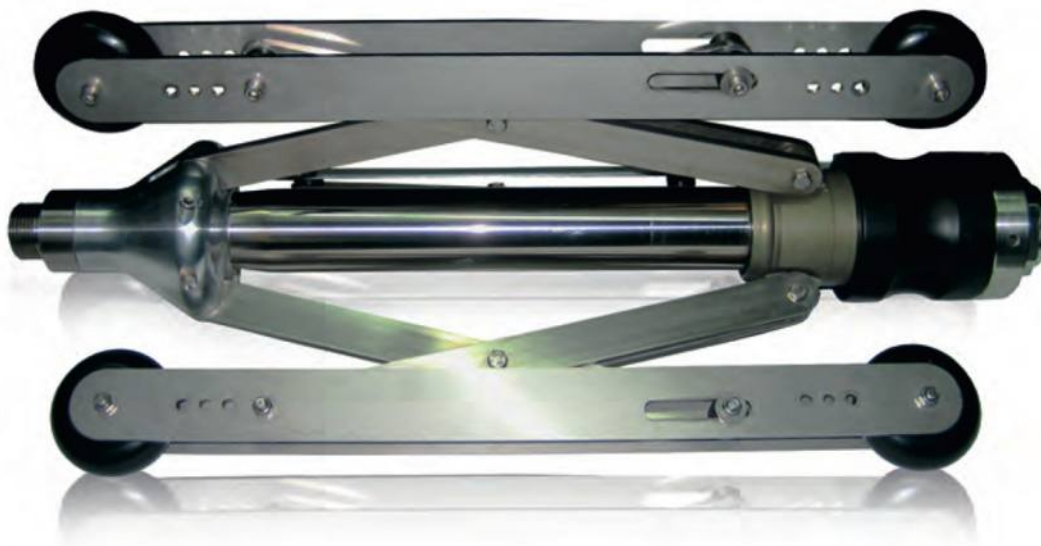
Всасывающая трубка с впуском для воздуха для повышения эффективности всасывания. С системой быстросборного соединения типа Perrot или др.

Универсальные салазки



Используется для:

центровки насадок в трубах больших диаметров.



Barcode	Thread	Flow Rate (л/мин)	Pressure (мм)	Dimensions (Ø x L)	Weight (кг)	Direction (Назад)	Direction (Вперед)	Direction (Радиально)
2602	G1 "	----	250-500	235x650	15	4xM 12 ISK	----	----
2601	G1 "	----	150-300	135x400	7	4xM 12 ISK	----	----

Направляющие салазки с механизмом типа «ножницы» с плавной регулировкой, изготовлены из высококачественной стали, предназначены для расположения по центру прочистных насадок или прочистного инструмента и повышения эффективности процесса прочистки.

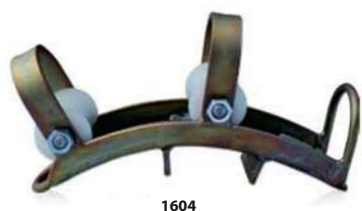
Комбинируются с роторными насадками, проталкиваемыми и прочистными насадками, плоскоструйными насадками, цепными насадками, а также радиально-прочистными насадками (плоская струя/компактная струя).

Роликовые устройства



Используются как:

направляющие для безопасного использования шлангов высокого давления (в качестве защиты от переламывания и истирания).



1604



1602



1603



1600|1601



1600	UR-UK для Ø 25/32	5 алюминиевых роликов (78 мм)	от Ø 150
1601	UR-UK для Ø 32/40	5 алюминиевых роликов (88 мм)	от Ø 200
1602	UR-UK для Ø 19/25	3 алюминиевых роликов (78 мм)	от Ø 150
1603	UR-UK для Ø 13/19	2 пластмассовых ролика (58 мм)	от Ø 100
1604	UR-UK для Ø 8/13	2 пластмассовых ролика (58 мм)	от Ø 100
1620	UG-GK для	7 алюминиевых роликов (88 мм)	

Роликовые устройства для направления шланга с артикульными номерами 1600, 1601, 1602 и 1620 поставляются с алюминиевыми роликами и шарикоподшипниками из нержавеющей стали VA. На заказ возможно изготовление с пластмассовыми роликами.

Запасные ролики



1605 AL|1609 AL



1605



1605	Пластмассовый ролик 78 мм
1605 AL	Алюминиевый ролик 78 мм с подшипником из нержавеющей стали и пластмассовым кожухом
1606	Пластмассовый ролик 58 мм
1609 AL	Алюминиевый ролик 88 мм и с подшипником из нержавеющей стали VA и пластмассовым кожухом

Кожухи и принадлежности



Используются как:

направляющие для безопасной эксплуатации кабелей телеинспекционных камер и шлангов высокого давления (в качестве защиты от переламывания и истирания).



- 1610 USG-UK для DN 25-40
- 1612 USG-UK для DN 13-25
- 1614 UK-замена корпуса для DN 25-40
- 1615 UK-замена корпуса для DN 13-25



от Ø 150
от Ø 100



Пластиковая оболочка в качестве защиты и направляющие обеспечивают удобство и надёжность.



- 1628 Ролик для кабелей и шлангов до DN 12 с поворотным кронштейном от Ø 150 мм.
- 1606 Замена валиков 58 мм.






- 1625 Направляющий регулируемый ролик для колодцев.
- 1626 Сменный ролик Ø 250 мм.




Сменные сопла






			
	1561	G $\frac{1}{4}$ "	SW 14
	1563	1xM 10	SW 10
	1564	G $\frac{1}{8}$ "	SW 14
	1567	M 6	SW 6
1568	M 8	SW 8	

			
	1550	G $\frac{1}{4}$ "	SW 14
	1563K	1xM 10	SW 10
	1564K	G $\frac{1}{8}$ "	SW 14
	1527AK	M 6	SW 6
1528AK	M 8	SW 8	

			
	1532	M 12	
	1528	M 8	
	1527	M 6	
	1526	M 4	
1525	M 4		

			
	1552	M 12	
	1529K	M 10	
	1528K	M 8	
1527K	M 6		

			
	1527	G $\frac{1}{4}$ "	
	1576	G $\frac{1}{4}$ "	

			
	1572K	G $\frac{1}{4}$ "	SW 17
	1573K	G $\frac{1}{4}$ "	SW 14
	1574K	G $\frac{1}{8}$ "	SW 14
1575K	1xM 10	SW 10	



USB DÜSEN

www.usbduesen.ru



ОЛЬМАКС

www.olmax.ru

Россия

Главный офис: • офис продаж • демонстрационный зал • склад • сервисный центр • учебный центр • испытательная лаборатория

г. Москва, 115280, ул. Автозаводская, д. 25

Горячая линия: 8 800 700-41-14

бесплатный звонок по России (ПН-ПТ с 9:00 до 18:00 МСК)

тел./факс: +7 495 / 792-59-46

e-mail: olmax@olmax.ru

www.olmax.ru

г. Санкт-Петербург

Офис продаж, демонстрационный зал, склад, сервисный центр

Адрес: 145031, ул. Химиков, д. 18, оф. 25

тел.: +7 (812) 412-30-44, +7 (812) 412-60-17

e-mail: info@olmax-spb.ru

www.olmax-spb.ru

г. Екатеринбург

Офис продаж, демонстрационный зал, склад, сервисный центр

Адрес: 620041, ул. Блюхера, д. 4

тел.: +7 (343) 278-96-59, +7 (343) 278-96-79

e-mail: info@olmax-ural.ru

www.olmax-ural.ru

г. Краснодар

Офис продаж, демонстрационный зал, склад, сервисный центр

Адрес: 350059, ул. Новороссийская, д. 236/1, оф. 104

тел.: +7 (861) 217-01-93, +7 (861) 217-01-94

e-mail: info@olmax-yug.ru

www.olmax-yug.ru

г. Казань

Офис продаж, демонстрационный зал, склад, сервисный центр

Адрес: Республика Татарстан, 420054, ул. Владимира Кулагина,

д. 17, оф. 106

тел.: +7 (843) 500-54-02

e-mail: info@olmax-kazan.ru

www.olmax-kazan.ru

г. Красноярск

Офис продаж, демонстрационный зал, склад, сервисный центр

Адрес: 660021, ул. Дубровинского, д. 112, пом. 2

тел.: +7 (391) 276-75-33, +7 (391) 276-75-34

e-mail: info@olmax-krsk.ru

www.olmax-krsk.ru

г. Нижний Новгород

Офис продаж, демонстрационный зал, склад, сервисный центр

Адрес: 603034, ул. Кировская, д. 16, пом. 4

тел.: +7 (831) 281-87-77, +7 (831) 251-69-06

e-mail: info@olmax-nn.ru

www.olmax-nn.ru

г. Самара

Офис продаж, демонстрационный зал, склад, сервисный центр

Адрес: 443086, ул. Мичурина, д. 147, цокольный этаж, ком. 1

тел.: +7 (846) 247-54-10, +7 (846) 247-54-11

e-mail: info@olmax-samara.ru

www.olmax-samara.ru

г. Хабаровск

Офис продаж, демонстрационный зал, склад, сервисный центр

Адрес: 680042, ул. Воронежская, д. 129, лит. Б, оф. 27

тел.: +7 (4212) 78-81-28, +7 (4212) 78-82-31

e-mail: info@olmax-dv.ru

www.olmax-dv.ru

Ваш торговый представитель: