

Технический паспорт: Star-Z NOVA A

Гидравлические характеристики

Расход макс.	0.4
Напор макс.	1.0

Данные электродвигателя

Подключение к сети	1~230 V, 50 Hz
Создаваемые помехи	EN 61000-6-3
Помехозащищенность	EN 61000-6-2
Потребляемая мощность (мин.)	3 W
Макс. ток на входе P1	5 W
Номинальная мощность P2	5 W
Номинальный ток	0.05 A
Класс защиты	IP42
Защита электродвигателя	не требуется (устойчивый к токам блокировки)
Класс нагревостойкости изоляции	F
Частота вращения макс.	3000 rpm
Кабельный ввод	1 x PG11

Материалы

Вал	Ceramic
Корпус насоса	Brass
Рабочее колесо	PPE/PS-GF30
Материал подшипника	Carbon, resin-impregnated

Данные об изделии

Максимальное рабочее давление	10 bar
Макс. температура перекачиваемой жидкости	95 °C
Мин. температура перекачиваемой жидкости	2 °C
Макс. температура окружающей среды	40 °C
Максимально допустимая общая жесткость жидкости в циркуляционных системах ГВС	3,57 ммоль/л (20 °dH)

Установочные размеры

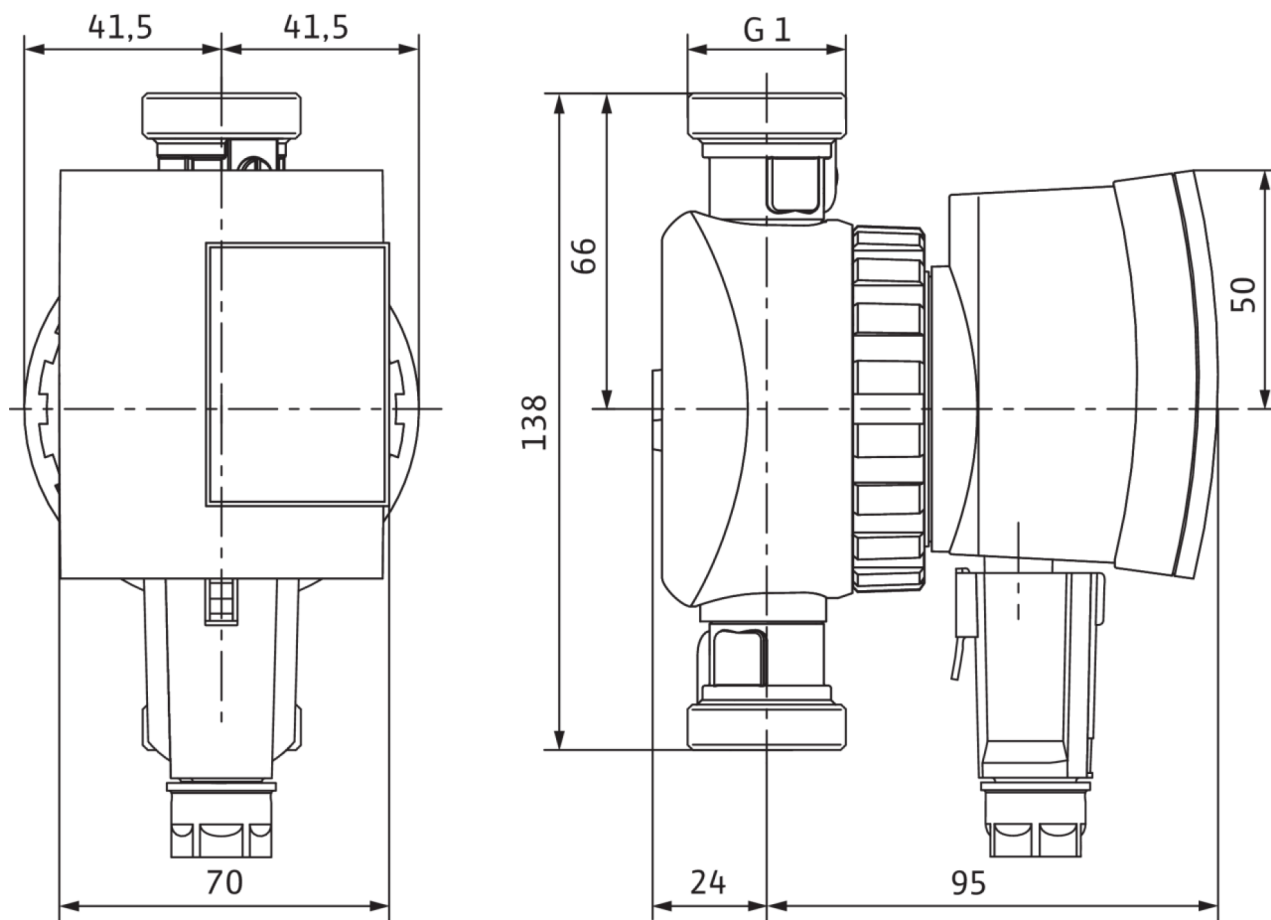
Резьба	G 1
Присоединение к трубопроводу на стороне всасывания	G 1
Присоединение к трубопроводу с напорной стороны	G 1
Монтажная длина	138 mm

Информация о размещении заказа

Изделие	Wilo
Обозначение изделия	Star-Z NOVA A
Описание	4132761
Масса нетто прибол.	1 kg

Размеры и габаритные чертежи: Star-Z NOVA A

Star Z-NOVA



Характеристики: Star-Z NOVA A

Star-Z NOVA

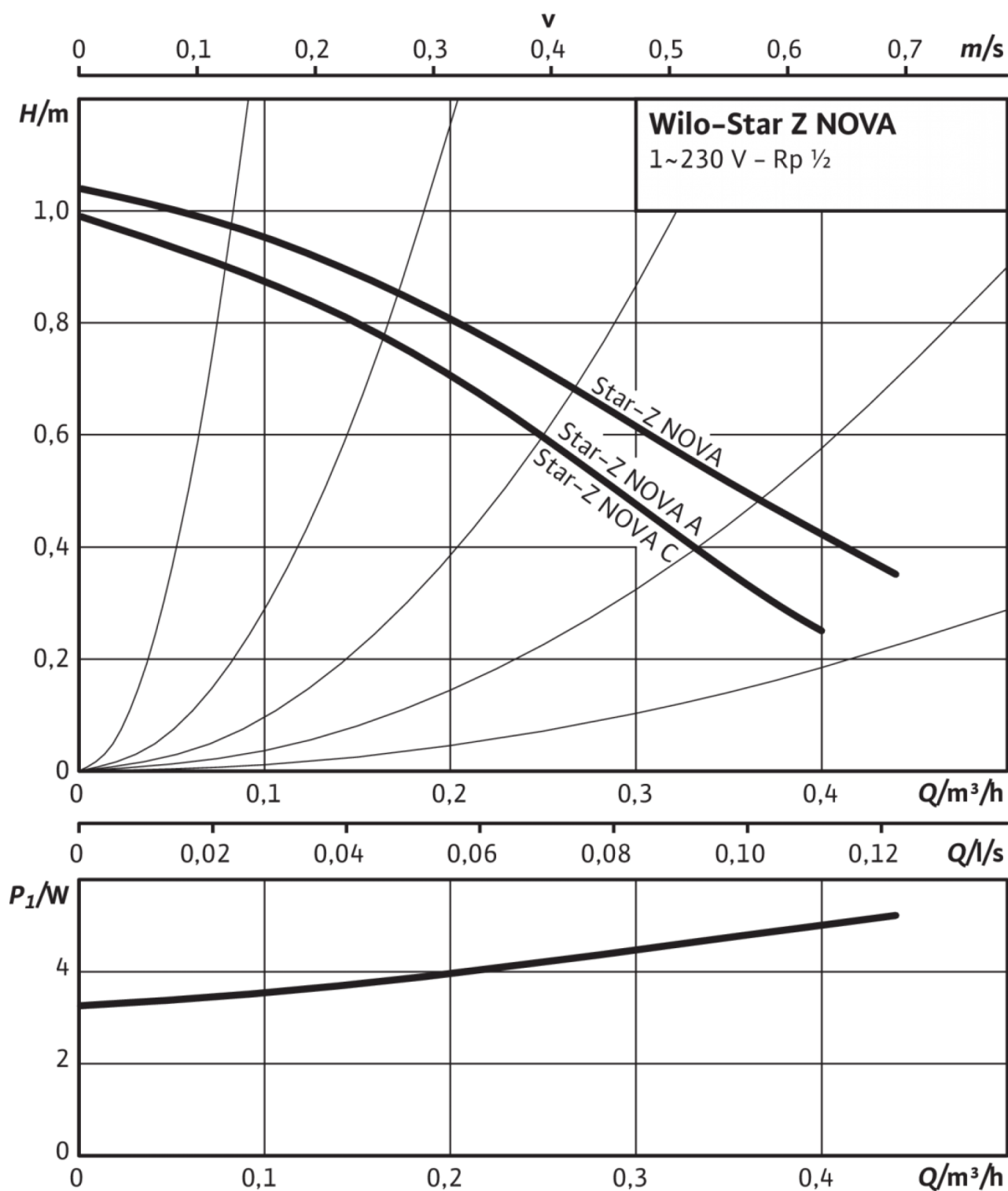
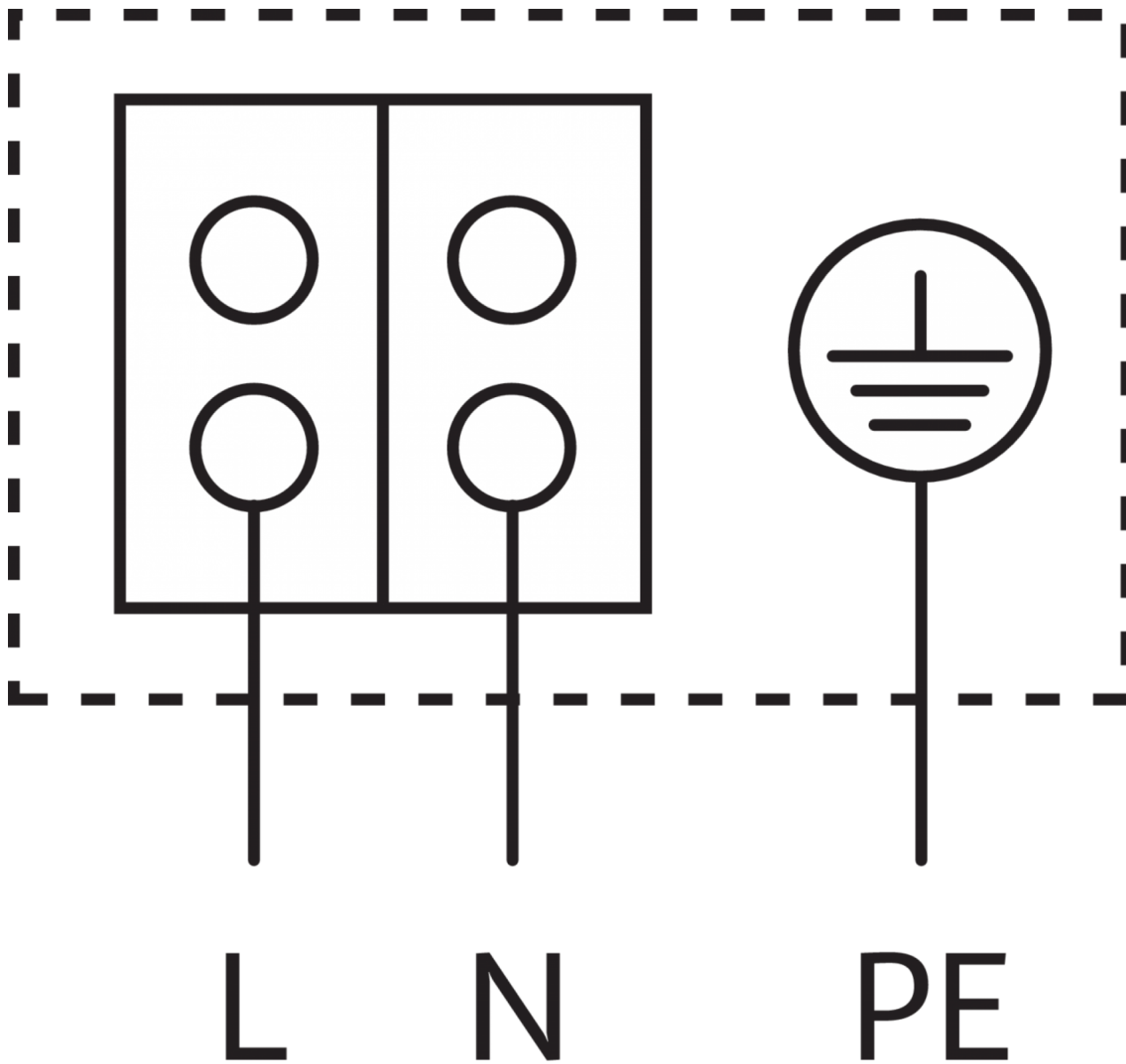


Схема подключения: Star-Z NOVA A

Eco PICO-NOVA



Устойчивый к токам блокировки электродвигатель

Однофазный электродвигатель (EM), 2-полюсный - 1~230 В, 50 Гц

Данные для заказа: Star-Z NOVA A

Изделие	Wilo
Обозначение изделия	Star-Z NOVA A
Номер EAN	4048482094168
Описание	4132761
Масса брутто прикл.	1.1 kg
Масса нетто прикл.	1 kg
Общая длина	119.0 mm
Высота без упаковки	83 mm
Цвет	Зеленый
Свойства упаковки	Упаковка для продажи
Вид упаковки	Коробка
Количество на один слой	40
Ширина без упаковки	138.0 mm
Минимальный объем заказа	1
Количество на палету	320

Описание изделия: Star-Z NOVA A

Данный циркуляционный насос предназначен для перекачивания только питьевой воды.

Циркуляционный насос питьевой воды Wilo Star-Z NOVA (модель насоса с мокрым ротором) для многоквартирных домов.

Насос для установки в трубах, оснащенный устойчивым к токам блокировки синхронным электродвигателем с высоким пусковым крутящим моментом.

Латунный корпус насоса, рабочее колесо из норила, керамический вал.

Потребляемая мощность от 3 до 5 Вт.

Серийно оснащается теплоизоляционным кожухом, резьба корпуса Rp ½.

Насос в комплекте с шаровым запорным клапаном и обратным клапаном с резьбой G1.

Материалы		Эксплуатационные параметры	
Вал	Ceramic	Перекачиваемая жидкость	Water
Корпус насоса	Brass	Мин. температура перекачиваемой жидкости	2 °C
Рабочее колесо	PPE/PS-GF30	Макс. температура перекачиваемой жидкости	95 °C
Материал подшипника	Carbon, resin-impregnated	Максимальное рабочее давление	10 bar
		Максимально допустимая общая жесткость жидкости в циркуляционных системах ГВС	3,57 ммоль/л (20 °dH)
Данные электродвигателя		Установочные размеры	
Создаваемые помехи	EN 61000-6-3	Присоединение к трубопроводу на стороне всасывания	G 1
Помехозащищенность	EN 61000-6-2	Монтажная длина	138 mm
Подключение к сети	1~230 V, 50 Hz		
Макс. ток на входе P1	5 W		
Частота вращения макс.	3000 rpm		
Номинальный ток	0.05 A		
Класс защиты	IP42		
Информация о размещении заказа			
Масса нетто прибл.	1 kg		
Изделие	Wilo		
Обозначение изделия	Star-Z NOVA A		
Описание	4132761		