

Технический паспорт: TOP-S 25/5 (1~230 V, PN 10)

Материалы

| | |
|---------------------|---------------------------|
| Вал | 1.4034, X46Cr13 |
| Корпус насоса | 5.1300, EN-GJL-200 |
| Рабочее колесо | PPE-GF30 |
| Материал подшипника | Carbon, metal impregnated |

Данные электродвигателя

| | |
|---|----------------|
| Создаваемые помехи | EN 61000-6-3 |
| Помехозащищенность | EN 61000-6-2 |
| Подключение к сети | 1-230 V, 50 Hz |
| Потребляемая мощность | 150 W |
| P1 (Q=макс.) выбранного рабочего колеса * число насосов | |
| Частота вращения макс. | 2650 rpm |
| Номинальный ток | 0.40 A |
| Класс защиты | IPX4D |

Информация о размещении заказа

| | |
|---------------------|-----------------------------|
| Масса нетто прибл. | 4 kg |
| Изделие | Wilo |
| Обозначение изделия | TOP-S 25/5 (1~230 V, PN 10) |
| Описание | 2044009 |

Эксплуатационные параметры

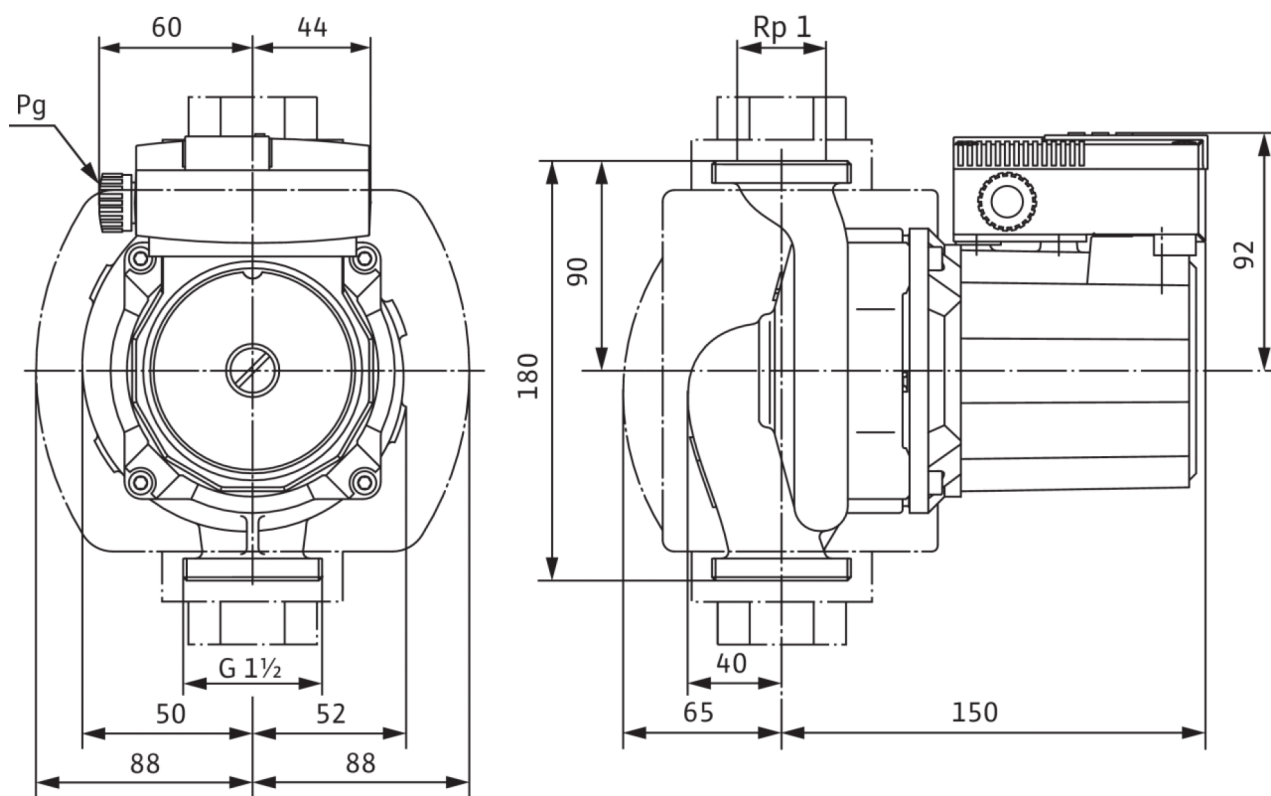
| | |
|---|--------|
| Макс. температура перекачиваемой жидкости | 130 °C |
| Мин. температура перекачиваемой жидкости | -20 °C |
| Максимальное рабочее давление | 10 bar |

Установочные размеры

| | |
|--|--------|
| Присоединение к трубопроводу на стороне всасывания | G 1½ |
| Монтажная длина | 180 mm |

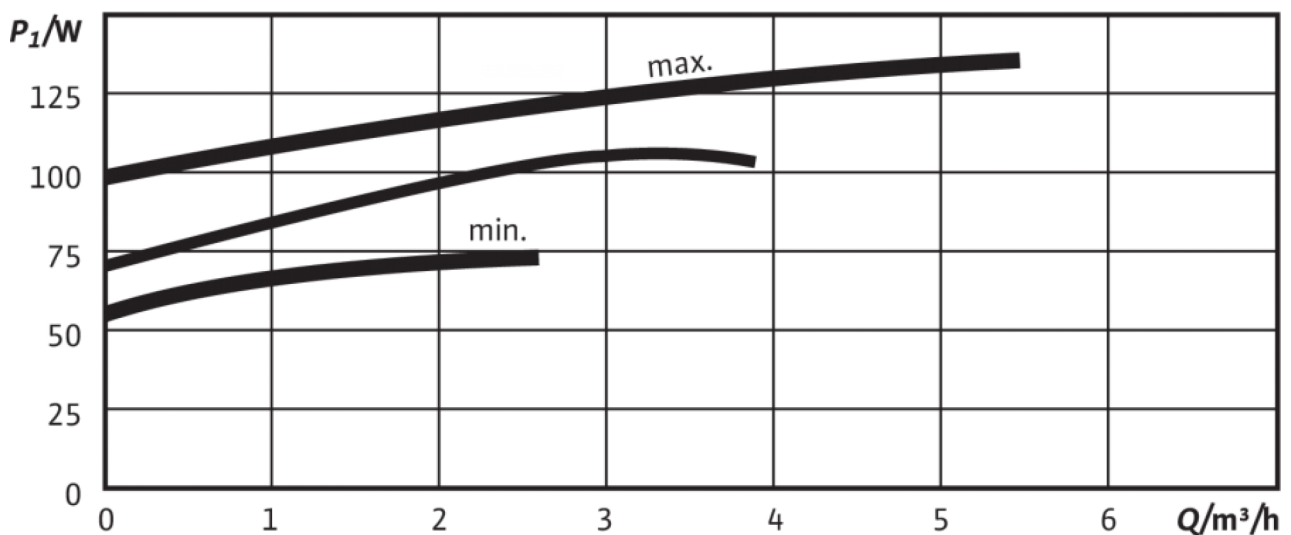
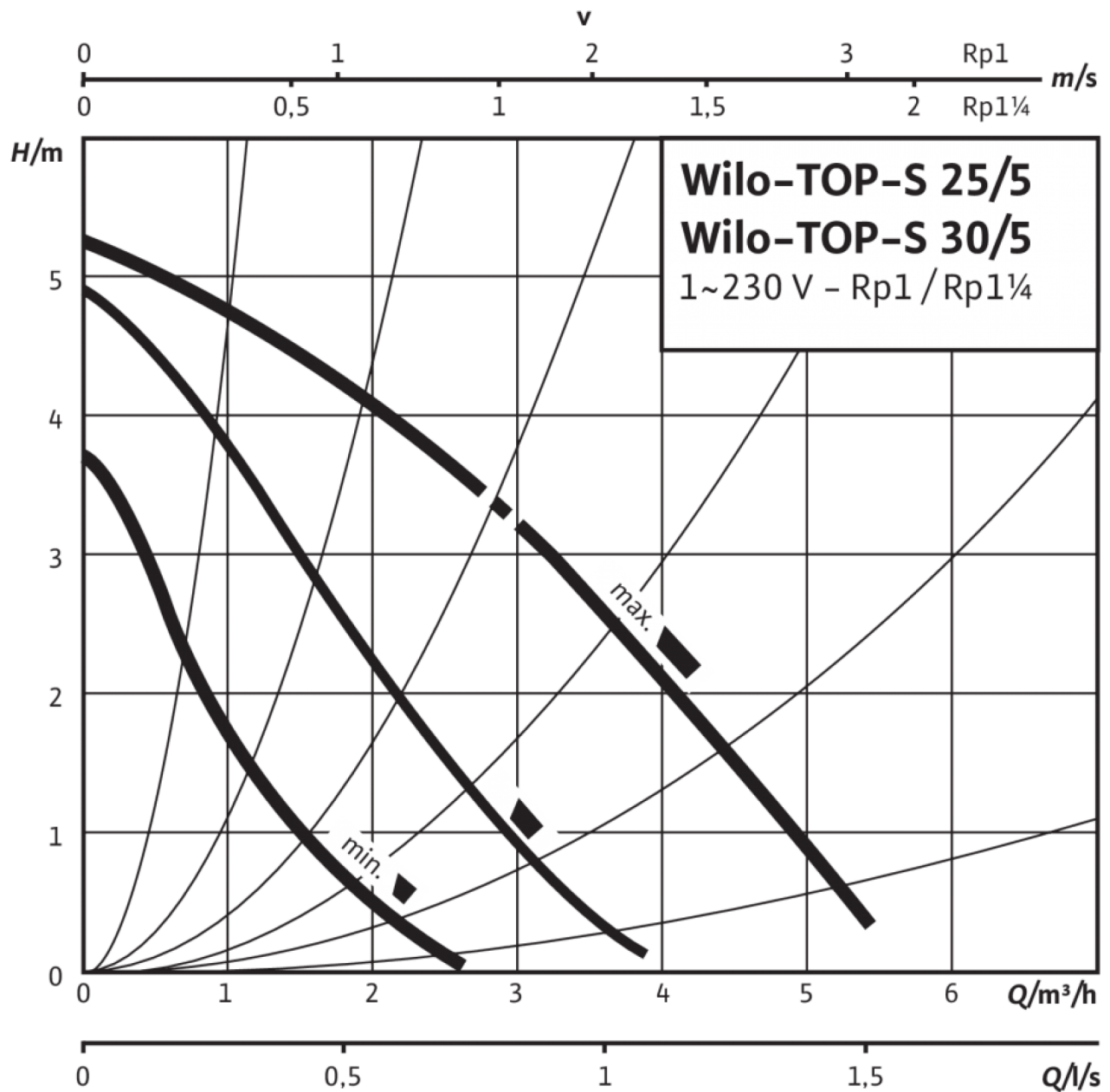
Размеры и габаритные чертежи: TOP-S 25/5 (1~230 V, PN 10)

TOP-S



Характеристики: TOP-S 25/5 (1~230 V, PN 10)

TOP-S 25/5, 30/5, 1~



Данные для заказа: TOP-S 25/5 (1~230 V, PN 10)

| | |
|--------------------------|-----------------------------|
| Изделие | Wilo |
| Обозначение изделия | TOP-S 25/5 (1~230 V, PN 10) |
| Номер EAN | 4016322638087 |
| Описание | 2044009 |
| Масса брутто прикл. | 4.4 kg |
| Масса нетто прикл. | 4 kg |
| Общая длина | 180.0 mm |
| Высота без упаковки | 215 mm |
| Цвет | зеленый/черный |
| Свойства упаковки | Транспортная упаковка |
| Вид упаковки | Коробка |
| Количество на один слой | 16 |
| Ширина без упаковки | 176.0 mm |
| Минимальный объем заказа | 1 |
| Количество на палету | 96 |

Описание изделия: TOP-S 25/5 (1~230 V, PN 10)

Возможно применение для любых систем отопления, систем кондиционирования, закрытых контуров охлаждения и промышленных циркуляционных систем.

Не требующий техобслуживания циркуляционный насос с мокрым ротором, с резьбовым или фланцевым подсоединением, возможен выбор ступеней частоты вращения.

Оснащение и функции

- Ручная регулировка мощности с 3 ступенями частоты вращения
- Насосы с 1-фазным электродвигателем:
 - P2 до 90 Вт: встроенная защита обмотки от перегрева;
 - P2 ≥ 180 Вт: полная защита электродвигателя посредством защитного контакта обмотки в сочетании с устройством отключения (опция: SK 602N/SK 622N)
- Насосы с 3-фазным электродвигателем:
 - P2 до 90 Вт: встроенная защита обмотки от перегрева;
 - P2 ≥ 180 Вт: полная защита электродвигателя посредством защитного контакта обмотки в сочетании с устройством отключения (опция: SK 602N/SK 622N)
 - Электроподключение к сети 3–230 В с опциональным штекером переключения
- Корпус насоса с катафорезным покрытием для оптимальной защиты от коррозии
- Комбинированный фланец PN 6/PN 10 (при DN 40 - DN 65)
- теплоизоляционные кожухи.

| Материалы | | Эксплуатационные параметры | |
|--------------------------------|-----------------------------|--|--------|
| Вал | 1.4034, X46Cr13 | Мин. температура перекачиваемой жидкости | -20 °C |
| Корпус насоса | 5.1300, EN-GJL-200 | Макс. температура перекачиваемой жидкости | 130 °C |
| Рабочее колесо | PPE-GF30 | Максимальное рабочее давление | 10 bar |
| Материал подшипника | Carbon, metal impregnated | | |
| Данные электродвигателя | | Установочные размеры | |
| Создаваемые помехи | EN 61000-6-3 | Присоединение к трубопроводу на стороне всасывания | G 1½ |
| Помехозащищенность | EN 61000-6-2 | Монтажная длина | 180 mm |
| Подключение к сети | 1~230 V, 50 Hz | | |
| Макс. ток на входе P1 | 150 W | | |
| Частота вращения макс. | 2650 rpm | | |
| Номинальный ток | 0.40 A | | |
| Класс защиты | IPX4D | | |
| Информация о размещении заказа | | | |
| Масса нетто прибл. | 4 kg | | |
| Изделие | Wilo | | |
| Обозначение изделия | TOP-S 25/5 (1~230 V, PN 10) | | |
| Описание | 2044009 | | |