



USB DÜSEN

www.usbduesen.ru



**Насадки для
эффективного
преодоления даже
сплошных засаров**



ОЛЬМАКС

www.olmax.ru

«Квадро радиал»



Используется для:

эффективного устранения засоров и отложений в трубах даже при плотных скоплениях корней, льда, песка, земли и при прочих видах блокировки.



| | | л/мин | мм | Ø x L | кг | Назад | Вперед | Радиально |
|------|---------|--------|---------|--------|-----|-----------|---------------------------|-----------|
| 1313 | G 1 " | от 260 | 200-700 | 70x160 | 2,5 | 6xG 1/4 " | 4xM 8 ASK + 1xM 10 ISK | 6xM 8 ISK |
| 1314 | G 3/4 " | от 120 | 150-400 | 60x105 | 1,1 | 8xM 8 ASK | 4xM 8 ASK + 1xM 10 ISK | 6xM 6 ISK |

«Штык» - тяжелая комбинированная насадка с дополнительными радиальными соплами. Пять передних струй размывают засор, а шесть радиальных сопел под углом 70° вымывают его изнутри и обеспечивают идеальную очистку стенок, а также улучшенную транспортировку осадка.

Преимущества:

- Непревзойдённая производительность и результативность очистки.
- Экономия времени и расхода воды за счёт повышения производительности.
- Корпус из закалённой нержавеющей стали.
- Долгий срок службы насадки и сменных керамических сопел.
- Не требует технического ухода.
- Снижение затрат благодаря возможности использования с регенерированной водой.
- Снабжённые резьбой сменные сопла, сменные буравчики.

«Квадро»



Используется для:

сложных процессов очистки даже в тех случаях, когда труба деформирована внешним давлением или полностью заблокирована, при плотных скоплениях корней, льда, песка, земли и прочих видах блокировки.



1316



1318



1320|1232



1326

| Barcode | Thread | Flow rate (л/мин) | Material (MM) | Dimensions (Ø x L) | Weight (кг) | Direction (Назад) | Direction (Вперед) |
|---------|--------|-------------------|---------------|--------------------|-------------|-------------------|------------------------|
| 1316 | G 1 ¼" | от 360 | 200-800 | 85x180 | 4,5 | 6xG ¼" | 4xM 8 ASK + 1xM 10 ISK |
| 1318 | G 1" | от 300 | 200-700 | 75x160 | 2,5 | 6xG ¼" | 4xM 8 ASK + 1xM 10 ISK |
| 1329 | G 1" | от 260 | 200-500 | 60x95 | 0,7 | 8xM 6 ASK | 4xM 6 ASK + 1xM 10 ISK |
| 1323 | G ¾" | от 100 | 150-400 | 50x75 | 0,3 | 6xM 6 ASK | 4xM 6 ASK |
| 1326 | G ½" | от 40 | 100-250 | 30x60 | 0,15 | 6x просверл. | 3xM 5 ISK + 1xM 6 ISK |
| 1328 | G ⅜" | от 40 | 50-200 | 25x40 | <0,1 | 6x просверл. | 4xM 4 ISK |
| 1330 | G ¼" | от 20 | 50-130 | 20x30 | <0,1 | 3x просверл. | 4 x глухая |
| 1331 | G ¼" | от 12 | 50-130 | 20x30 | <0,1 | 3x просверл. | 4 x глухая |

Недорогие, но крайне эффективные насадки для устранения засоров и отложений в трубах. Проникают внутрь даже при плотных скоплениях корней, льда, песка, земли и при прочих видах блокировки. Характеризуются оптимальной производительностью при использовании в сложных случаях.

Переднее сопло, имеющее различные опции, размывает засор/блокировку, а заострённые кромки разрушают её и позволяют насадке глубже проникать в слои засора. Сопло с боем назад берёт на себя тяговую функцию и функцию промывки, чем и обеспечивается быстрая и надёжная промывка.

Преимущества:

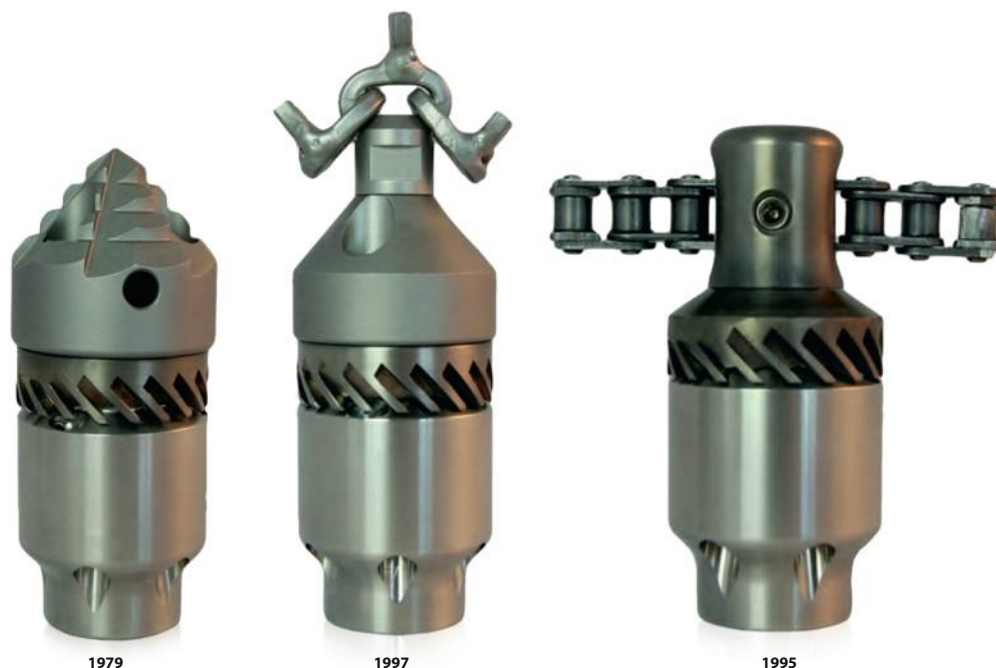
- Корпус из закалённой нержавеющей стали.
- Сменные сопла с резьбой, сменные буравчики.

Турбинные насадки



Используется для:

удаления жировых отложений, небольших отложений из накипи, а также волос.



| Barcode | Thread | Flow Rate (л/мин) | Pressure (ММ) | Dimensions (Ø x L) | Weight (КГ) | Direction (Назад) | Direction (Вперед) | Direction (Радиально) |
|---------|---------|-------------------|---------------|--------------------|-------------|-------------------|--------------------|-----------------------|
| 1979 | G 1/2 " | от 30 | 50-100 | 35x86 | 0,4 | 6xM 5 ISK | ---- | 3xM 4 ISK |
| 1995 | G 1/2 " | от 30 | 50-100 | 35x78 | 0,4 | 6xM 5 ISK | ---- | 3xM 4 ISK |
| 1997 | G 1/2 " | от 30 | 50-100 | 38x90 | 0,4 | 6xM 5 ISK | ---- | 3xM 4 ISK |

Малые турбинные насадки для удаления корней, отложений и устранения засоров. Максимальная подача воды - 100 л/мин. Данная компактная насадка идеально подходит для эксплуатации с машинами с малой производительностью. Возможна адаптация насадки на соединения 3/8" и 1/4".

Преимущества:

- Закалённая нержавеющая сталь, прочная и надёжная конструкция, система направления воды "3D Гидромеханика".

- Надёжный шарикоподшипник.

- Не требует дополнительного технического обслуживания.

- Съёмный закалённый наконечник и съёмные сопла.

- Долгий срок службы.

- На 100% пригодна для использования с регенерированной водой.

«Pipe Wolf 3D»





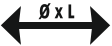




Используется для:

быстрого вскрытия сплошных засоров (засоров по всему сечению трубы) в трубах диаметром 100-250 мм.



1980

|  |  |  л/мин |  мм |  Ø x L |  кг |  Назад | Турбина |
|--|---|---|--|---|--|--|-----------|
| 1984 | G 1¼ " | от 200 | 150-250 | 90x190 | 5,0 | 6xM 12 ISK | 3xM 6 ISK |
| 1982 | G 1 " | от 100 | 150-200 | 70x150 | 2,6 | 6xM 8 ASK | 3xM 6 ISK |
| 1980 | G ½ " | от 40 | 100-150 | 50x110 | 1,1 | 6xM 6 ASK | 3xM 6 ISK |

Уникальная фрезерная насадка «Pipe Wolf 3D» с наконечником из закалённой нержавеющей стали, приводящаяся в движение турбиной со скоростью вращения около 6000 об./мин., является очень эффективным инструментом для агрессивной прочистки в экстремальных условиях. Сплошные засоры из скопления корней, грязи, жировых отложений и т. д., блокирующие трубы, обычно непросто удалить, используя гидродинамические инструменты. С помощью данной насадки подобные засоры устраняются в максимально короткие сроки, что позволяет повышать производительность работы и снижать операционные издержки.

Преимущества:

- Закалённая нержавеющая сталь, прочная и надёжная конструкция, система направления воды 3D Гидромеханика".

- Надёжный шарикоподшипник.

- Не требует дополнительного технического обслуживания.

- Съёмный закалённый наконечник и съёмные сопла.

- Самозатачивающиеся цепи.

- Долгий срок службы.

- На 100% пригодна для использования с регенерированной водой.

«Фреза с алмазной короной 3D»



Используется для:
резки твёрдых отложений, сплошных засоров и срезания неровностей.



2452

| Barcode | Thread | Flow Rate (л/мин) | Pressure (ММ) | Dimensions (Ø x L) | Weight (КГ) | Backflow (Назад) | Turbine |
|---------|---------|-------------------|---------------|--------------------|-------------|------------------|-----------|
| 2453 | G 1 ¼ " | от 300 | 150-250 | 90x190 | 5,0 | 6xM 12 ISK | 3xM 6 ISK |
| 2452 | G 1 " | от 200 | 150-200 | 70x150 | 2,6 | 6xM 12 ISK | 3xM 6 ISK |
| 2451 | G ¾ " | от 100 | 150-200 | 70x150 | 2,6 | 6xM 6 ASK | 3xM 6 ISK |
| 2450 | G ½ " | от 40 | 100-150 | 50x110 | 1,1 | 6xM 6 ASK | 3xM 6 ISK |

Уникальная фрезерная насадка с алмазной сегментной головкой, приводящаяся в движение турбиной со скоростью вращения около 6000 об./мин. Является очень эффективным инструментом для агрессивной прочистки в экстремальных условиях.

Преимущества:

- Закалённая нержавеющая сталь, прочная и надёжная конструкция, система направления воды "3D Гидромеханика".
- Надёжный шарикоподшипник.
- Не нуждается в дополнительном обслуживании.
- Съёмный закалённый наконечник и съёмные сопла.
- Самозатачивающиеся цепи.
- Долгий срок службы.
- На 100% пригодна для использования с регенерированной водой.

«Rohr - Wolf 3D»



Используется для:

быстрого вскрытия сплошных засоров (засоров по всему сечению трубы).



| Barcode | Thread | Flow Rate (л/мин) | Pressure (МПа) | Dimensions (Ø x L) | Weight (кг) | Direction (Назад) | Direction (Вперед) | Direction (Радиально) |
|---------|--------|-------------------|----------------|--------------------|-------------|-------------------|--------------------|-----------------------|
| 1974 | G 1/2" | от 40 | --- | 40x195 | 0,4 | 3xM 6 ISK | --- | 3xM 6 ISK |
| 1976 | G 3/8" | от 30 | --- | 30x70 | 0,2 | 3xM 4 ISK | --- | 3xM 4 ISK |
| 1977 | G 1/4" | от 20 | --- | 20x42 | <0,1 | 3 x просверл. | --- | 3 x просверл. |

Роторно-фрезерная насадка с наконечником из закалённой нержавеющей стали является эффективным инструментом для агрессивной прочистки в экстремальных условиях. Сопло для проталкивания/подачи - под 25 градусов, роторное - под 90 градусов.

Преимущества:

- Закалённая нержавеющая сталь, прочная и надёжная конструкция, надёжный шарикоподшипник.
- Не нуждается в дополнительном техническом обслуживании.
- Съёмный закалённый наконечник и сопла.
- Самозатачивающиеся цепи.
- Долгий срок службы.
- На 100% пригодна для использования с регенерированной водой.

Насадка с регулируемыми соплами

Используется для:
промывки колодцев.



1664



1662



1660



1674



| | | |
|------|-------------------|---|
| 1660 | G1 " | Ручной распылитель с компактной струёй ВД |
| 1662 | G $\frac{3}{4}$ " | Ручной распылитель с компактной струёй ВД |
| 1664 | G $\frac{1}{2}$ " | Ручной распылитель с компактной струёй ВД |
| 1666 | G $\frac{1}{4}$ " | Ручной распылитель с компактной струёй ВД |
| 1674 | G $\frac{1}{2}$ " | Ручной распылитель с длинной ручкой с компактной струёй |
| 1675 | G $\frac{1}{2}$ " | Ручной распылитель с длинной ручкой с плоской струёй |
| 1672 | G $\frac{3}{4}$ " | Ручной распылитель с длинной ручкой с компактной струёй |
| 1673 | G $\frac{3}{4}$ " | Ручной распылитель с длинной ручкой с плоской струёй |

Ручные распылительные насадки предназначены для промывки колодцев. Поставляются с соплами для формирования компактной или плоской струи.

Промывочные пистолеты высокого давления с принадлежностями



| | | | |
|------|-------------------------------------|-----------|--|
| 1790 | G $\frac{1}{2}$ " | макс. 40 | с трубкой 400 мм и ручкой, приводимая от двигателя |
| 1792 | G $\frac{1}{2}$ " | макс. 100 | с трубкой из высококачественной стали 400 мм, дополнительно возможна длина трубки 800 мм и насадкой с дальним боем |
| 1794 | G $\frac{3}{4}$ " G $\frac{1}{2}$ " | от 200 | макс. 200 с трубкой из высококачественной стали 400 мм, дополнительно возможна длина трубки 800 мм и насадкой с дальним боем |

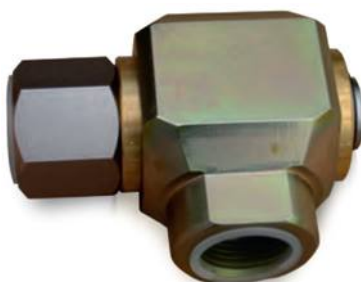
- 1572 Насадка с плоской струёй
- 1653 Поворотный шарнир из нержавеющей стали
- 1664 Насадка с дальним боем с компактной струёй
- 1796 Вращающаяся насадка с точечной струёй 220 бар
- 1798 Вращающаяся насадка с точечной струёй 350 бар



| | | |
|------|-------|--|
| 1650 | G1¼ " | Вращающееся шарнирное соединение AG/IG |
| 1651 | G1 " | Вращающееся шарнирное соединение AG/IG |
| 1652 | G¾ " | Вращающееся шарнирное соединение AG/IG |
| 1653 | G½ " | Вращающееся шарнирное соединение AG/IG |

Шарнирные соединения для насадок изготовлены из нержавеющей стали. Предназначены для соединения с большими насадками, фрезерными насадками, цепными насадками и подобным инструментом. Шарнирные соединения для насадок не требуют технического обслуживания.

Угловое шарнирное соединение



| | | |
|------|-------|--------------------------|
| 1654 | G1¼ " | Шарнирное соединение 90° |
| 1655 | G1 " | Шарнирное соединение 90° |
| 1656 | G¾ " | Шарнирное соединение 90° |
| 1657 | G½ " | Шарнирное соединение 90° |

Угловое шарнирное соединение под углом 90° для подключения к барабану со шлангом. Не требует технического обслуживания и имеет длительный срок службы.

Устройство глубинного всасывания (инжектор)



||||| DN

2710 75/80

2712 100

2714 125

Всасывающее устройство для подключения к вакуумным шлангам с системой быстросборного соединения типа Perrot M или с другими соединениями. Вода под давлением подаётся через боковое соединение. Рабочие сопла в корпусе в процессе всасывания создают инжекторное действие и повышают эффективность и мощность всасывания. Расположенные сбоку впуски для подачи воздуха поддерживают и улучшают процесс всасывания.



||||| DN

2710 75/80

2712 100

2714 125

Устройство глубинного всасывания. Всасывающая трубка



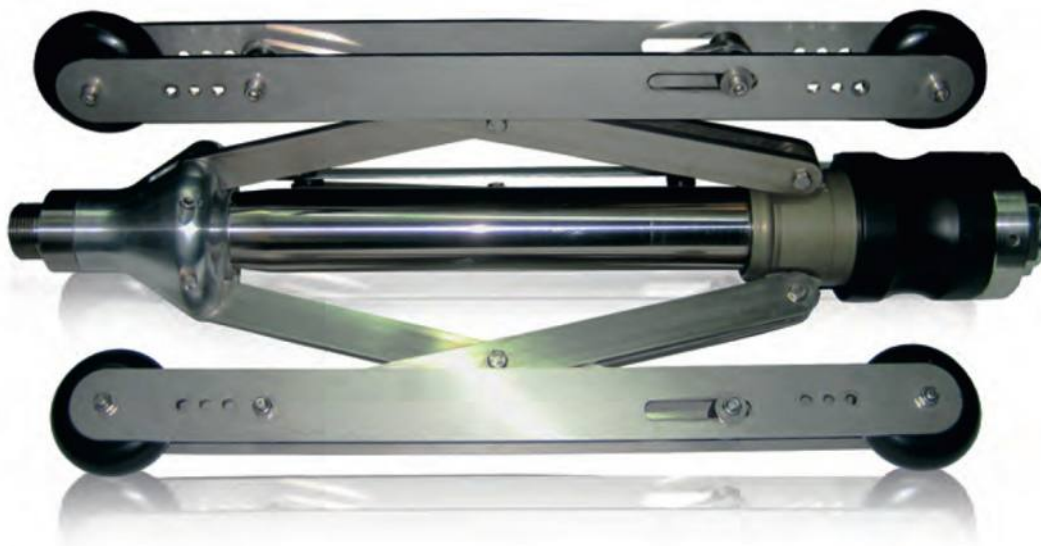
Всасывающая трубка с впуском для воздуха для повышения эффективности всасывания. С системой быстросборного соединения типа Perrot или др.

Универсальные салазки



Используется для:

центровки насадок в трубах больших диаметров.



| Barcode | Thread | Flow Rate (л/мин) | Pressure (мм) | Dimensions (Ø x L) | Weight (кг) | Direction (Назад) | Direction (Вперед) | Direction (Радиально) |
|---------|--------|-------------------|---------------|--------------------|-------------|-------------------|--------------------|-----------------------|
| 2602 | G1 " | ---- | 250-500 | 235x650 | 15 | 4xM 12 ISK | ---- | ---- |
| 2601 | G1 " | ---- | 150-300 | 135x400 | 7 | 4xM 12 ISK | ---- | ---- |

Направляющие салазки с механизмом типа «ножницы» с плавной регулировкой, изготовлены из высококачественной стали, предназначены для расположения по центру прочистных насадок или прочистного инструмента и повышения эффективности процесса прочистки.

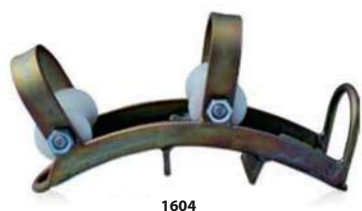
Комбинируются с роторными насадками, проталкиваемыми и прочистными насадками, плоскоструйными насадками, цепными насадками, а также радиально-прочистными насадками (плоская струя/компактная струя).

Роликовые устройства



Используются как:

направляющие для безопасного использования шлангов высокого давления (в качестве защиты от переламывания и истирания).



1604



1602



1603



1600|1601



| | | | |
|------|-------------------|--------------------------------|----------|
| 1600 | UR-UK для Ø 25/32 | 5 алюминиевых роликов (78 мм) | от Ø 150 |
| 1601 | UR-UK для Ø 32/40 | 5 алюминиевых роликов (88 мм) | от Ø 200 |
| 1602 | UR-UK для Ø 19/25 | 3 алюминиевых роликов (78 мм) | от Ø 150 |
| 1603 | UR-UK для Ø 13/19 | 2 пластмассовых ролика (58 мм) | от Ø 100 |
| 1604 | UR-UK для Ø 8/13 | 2 пластмассовых ролика (58 мм) | от Ø 100 |
| 1620 | UG-GK для | 7 алюминиевых роликов (88 мм) | |

Роликовые устройства для направления шланга с артикульными номерами 1600, 1601, 1602 и 1620 поставляются с алюминиевыми роликами и шарикоподшипниками из нержавеющей стали VA. На заказ возможно изготовление с пластмассовыми роликами.

Запасные ролики



1605 AL|1609 AL



1605



| | |
|---------|---|
| 1605 | Пластмассовый ролик 78 мм |
| 1605 AL | Алюминиевый ролик 78 мм с подшипником из нержавеющей стали и пластмассовым кожухом |
| 1606 | Пластмассовый ролик 58 мм |
| 1609 AL | Алюминиевый ролик 88 мм и с подшипником из нержавеющей стали VA и пластмассовым кожухом |

Кожухи и принадлежности



Используются как:

направляющие для безопасной эксплуатации кабелей телеинспекционных камер и шлангов высокого давления (в качестве защиты от переламывания и истирания).



- 1610 USG-UK для DN 25-40
- 1612 USG-UK для DN 13-25
- 1614 UK-замена корпуса для DN 25-40
- 1615 UK-замена корпуса для DN 13-25



от Ø 150
от Ø 100



Пластиковая оболочка в качестве защиты и направляющие обеспечивают удобство и надёжность.



- 1628 Ролик для кабелей и шлангов до DN 12 с поворотным кронштейном от Ø 150 мм.
- 1606 Замена валиков 58 мм.






- 1625 Направляющий регулируемый ролик для колодцев.
- 1626 Сменный ролик Ø 250 мм.






Сменные сопла






| | | | |
|---|---|---|-------|
|  |  |  | |
| | 1561 | G $\frac{1}{4}$ " | SW 14 |
| | 1563 | 1xM 10 | SW 10 |
| | 1564 | G $\frac{1}{8}$ " | SW 14 |
| | 1567 | M 6 | SW 6 |
| 1568 | M 8 | SW 8 | |

| | | | |
|---|---|---|-------|
|  |  |  | |
| | 1550 | G $\frac{1}{4}$ " | SW 14 |
| | 1563K | 1xM 10 | SW 10 |
| | 1564K | G $\frac{1}{8}$ " | SW 14 |
| | 1527AK | M 6 | SW 6 |
| 1528AK | M 8 | SW 8 | |

| | | | |
|--|---|---|--|
|  |  |  | |
| | 1532 | M 12 | |
| | 1528 | M 8 | |
| | 1527 | M 6 | |
| | 1526 | M 4 | |
| 1525 | M 4 | | |

| | | | |
|---|---|---|--|
|  |  |  | |
| | 1552 | M 12 | |
| | 1529K | M 10 | |
| | 1528K | M 8 | |
| 1527K | M 6 | | |

| | | | |
|---|---|---|--|
|  |  |  | |
| | 1527 | G $\frac{1}{4}$ " | |
| | 1576 | G $\frac{1}{4}$ " | |

| | | | |
|---|---|---|-------|
|  |  |  | |
| | 1572K | G $\frac{1}{4}$ " | SW 17 |
| | 1573K | G $\frac{1}{4}$ " | SW 14 |
| | 1574K | G $\frac{1}{8}$ " | SW 14 |
| 1575K | 1xM 10 | SW 10 | |



USB DÜSEN

www.usbduesen.ru



ОЛЬМАКС

www.olmax.ru

Россия

Главный офис: • офис продаж • демонстрационный зал • склад •
сервисный центр • учебный центр •
испытательная лаборатория

г. Москва, 115280, ул. Автозаводская, д. 25

Горячая линия: 8 800 700-41-14

бесплатный звонок по России (ПН-ПТ с 9:00 до 18:00 МСК)

тел./факс: +7 495 / 792-59-46

e-mail: olmax@olmax.ru

www.olmax.ru

г. Санкт-Петербург

Офис продаж, демонстрационный зал, склад, сервисный центр

Адрес: 145031, ул. Химиков, д. 18, оф. 25

тел.: +7 (812) 412-30-44, +7 (812) 412-60-17

e-mail: info@olmax-spb.ru

www.olmax-spb.ru

г. Екатеринбург

Офис продаж, демонстрационный зал, склад, сервисный центр

Адрес: 620041, ул. Блюхера, д. 4

тел.: +7 (343) 278-96-59, +7 (343) 278-96-79

e-mail: info@olmax-ural.ru

www.olmax-ural.ru

г. Краснодар

Офис продаж, демонстрационный зал, склад, сервисный центр

Адрес: 350059, ул. Новороссийская, д. 236/1, оф. 104

тел.: +7 (861) 217-01-93, +7 (861) 217-01-94

e-mail: info@olmax-yug.ru

www.olmax-yug.ru

г. Казань

Офис продаж, демонстрационный зал, склад, сервисный центр

Адрес: Республика Татарстан, 420054, ул. Владимира Кулагина,
д. 17, оф. 106

тел.: +7 (843) 500-54-02

e-mail: info@olmax-kazan.ru

www.olmax-kazan.ru

г. Красноярск

Офис продаж, демонстрационный зал, склад, сервисный центр

Адрес: 660021, ул. Дубровинского, д. 112, пом. 2

тел.: +7 (391) 276-75-33, +7 (391) 276-75-34

e-mail: info@olmax-krsk.ru

www.olmax-krsk.ru

г. Нижний Новгород

Офис продаж, демонстрационный зал, склад, сервисный центр

Адрес: 603034, ул. Кировская, д. 16, пом. 4

тел.: +7 (831) 281-87-77, +7 (831) 251-69-06

e-mail: info@olmax-nn.ru

www.olmax-nn.ru

г. Самара

Офис продаж, демонстрационный зал, склад, сервисный центр

Адрес: 443086, ул. Мичурина, д. 147, цокольный этаж, ком. 1

тел.: +7 (846) 247-54-10, +7 (846) 247-54-11

e-mail: info@olmax-samara.ru

www.olmax-samara.ru

г. Хабаровск

Офис продаж, демонстрационный зал, склад, сервисный центр

Адрес: 680042, ул. Воронежская, д. 129, лит. Б, оф. 27

тел.: +7 (4212) 78-81-28, +7 (4212) 78-82-31

e-mail: info@olmax-dv.ru

www.olmax-dv.ru

Ваш торговый представитель: