



ROTHENBERGER КЛЮЧИ

ЛУЧШИЙ
ИНСТРУМЕНТ
ДЛЯ
ПРОФЕССИОНАЛОВ



www.rothenberger.ru

Трубные алюминиевые ключи ALUDUR

ОБЛАСТЬ ПРИМЕНЕНИЯ:

Инструмент для работы одной рукой на трубах, а также для фитингов, применяемых при монтаже труб (муфт и накидных гаек).

Вес меньше:

Легче примерно на 40% по сравнению со стальным вариантом трубного ключа, что упрощает работу.

Долговечность:

Изнашиваемые детали — губки и крюк — можно заменить, что обеспечивает продолжительный срок службы ключа.

Надёжный захват:

Самозахватывающие зубья с подпружиненным крюком для надёжного захвата трубы.



Трубные ключи для больших нагрузок HEAVY DUTY

Трубные ключи для тяжёлых работ соответствуют федеральным техническим требованиям GGG-W651E, тип II, класс A

ОБЛАСТЬ ПРИМЕНЕНИЯ:

Инструмент для работы в тяжёлых условиях, одной рукой на трубах, а также для фитингов, применяемых при монтаже труб (муфт и накидных гаек).

Долговечность:

Изнашиваемые детали — губки и крюк — можно заменить, что обеспечивает продолжительный срок службы ключа.

Надёжный захват:

Самозахватывающие зубья с подпружиненным крюком для надёжного захвата трубы.

Простая работа:

Быстрая предварительная регулировка под \varnothing трубы на шкале крюка.



Цепные ключи

ОБЛАСТЬ ПРИМЕНЕНИЯ:

Для надёжного удерживания и вращения труб в узких местах. Расположение зубьев с обеих сторон позволяет работать в двух направлениях без перестановки инструмента.

Прочный:

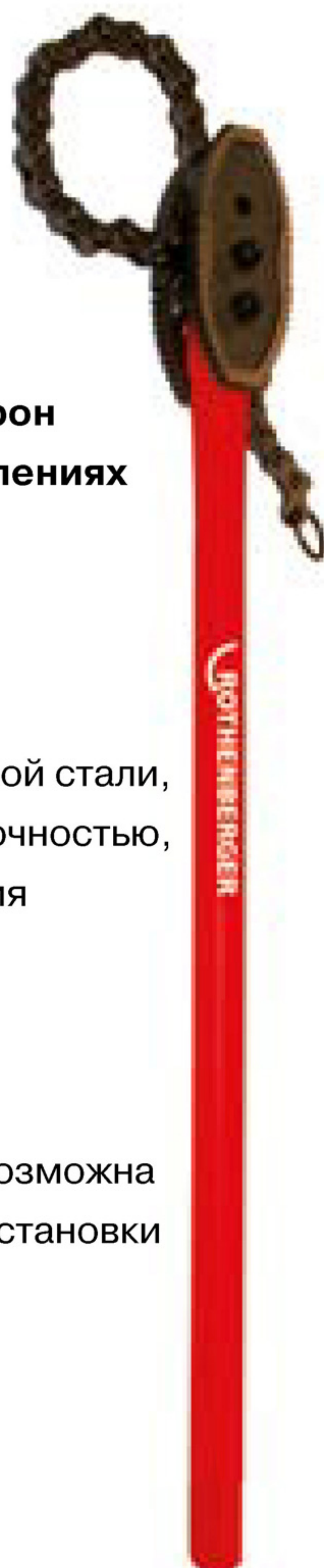
Изготовлен из закалённой специальной стали, характеризуется исключительной прочностью, идеально подходит для использования при прокладке трубопроводов.

Легкоходный:

Благодаря расположению зубьев с обеих сторон (правый-левый ход) возможна работа в двух направлениях без перестановки инструмента.

Долговечный:

Губки легко заменяются.



Ремешковый автоматический ключ EASYGRIP

ОБЛАСТЬ ПРИМЕНЕНИЯ:

Надёжный деликатный захват хромированной арматуры и хромированных труб.

Отличный захват:

Высококачественный нейлоновый ремень.

Деликатный:

Благодаря центральной призматической опоре поверхность пластиковых труб не повреждается.

Незаменимый помощник:

Для работы на пластиковых трубах больших диаметров.





САНТЕХНИЧЕСКИЕ КЛЕЦЫ
ROFAST, ROGRIP



САНТЕХНИЧЕСКИЕ
КЛЕЦЫ, ТИП SP



Сантехнические
клецы, тип CL



Газовые ключи
SUPER S



Арт. №	Наименование	Длина	Ø захвата
1500003170	Клецы ROFAST 10" 260 мм НОВИНКА	10"	1.7/8"
1000002697	ROGRIP M 7" 1К НОВИНКА	7"	1.1/4"
1000002698	ROGRIP M 7" 2К НОВИНКА	7"	1.1/4"
1000002699	ROGRIP M 10" 1К НОВИНКА	10"	2"
1000002700	ROGRIP M 10" 2К НОВИНКА	10"	2"
1000002701	ROGRIP F 7" 1К НОВИНКА	7"	1.1/4"
1000002702	ROGRIP F 7" 2К НОВИНКА	7"	1.1/4"
1000002704	ROGRIP F 10" 1К НОВИНКА	10"	2"
1000002705	ROGRIP F 10" 2К НОВИНКА	10"	2"
1000000328	ROGRIP XL	16"	3.1/2"
70527	Вары тип SP 7"	7"	1"
70528	Вары тип SP 10"	10"	1.1/4"
70529	Вары тип SP 12"	12"	1.1/2"
70521	Вары тип SPK 7"	7"	1"
70522	Вары тип SPK 10"	10"	1.1/4"
70523	Вары тип SPK 12"	12"	1.1/2"
70591	Сантехнические клещи тип CL 9.1/2"	9.1/2"	1.1/2"
70592	Сантехнические клещи тип CL 12"	12"	2"
70593	Сантехнические клещи тип CL 16"	16"	4"
070121X	Газовый ключ Super S 1/2"	10"	1/2"
070122X	Газовый ключ Super S 1"	12"	1"
070123X	Газовый ключ Super S 1.1/2"	16"	1.1/2"

Газовые
ключи
SUPER S



ГАЗОВЫЕ
КЛЮЧИ 45°



ГАЗОВЫЕ
КЛЮЧИ 90°



ТРУБНЫЕ КЛЮЧИ ДЛЯ БОЛЬШИХ
НАГРУЗОК



Арт. №	Наименование	Длина	Ø захвата
070124X	Газовый ключ Super S 2"	20"	2"
70125	Газовый ключ Super S 3"	24"	3"
070131X	Газовый ключ с губками 45° 1/2"	10"	1/2"
070132X	Газовый ключ с губками 45° 1"	12"	1"
070133X	Газовый ключ с губками 45° 1.1/2"	16"	1.1/2"
070134X	Газовый ключ с губками 45° 2"	20"	2"
070110X	Шведский газовый ключ 90° 1"	12"	1"
070111X	Шведский газовый ключ 90° 1.1/2"	16"	1.1/2"
070112X	Шведский газовый ключ 90° 2"	20"	2"
70113	Шведский газовый ключ 90° 3"	24"	3"
70114	Шведский газовый ключ 90° 4"	36"	4"
70148	HEAVY DUTY 6"	6"	3/4"
70150	HEAVY DUTY 8"	8"	1"
70151	HEAVY DUTY 10"	10"	1.1/2"
70152	HEAVY DUTY 12"	12"	2"
70153	HEAVY DUTY 14"	14"	2"
70154	HEAVY DUTY 18"	18"	2.1/2"
70155	HEAVY DUTY 24"	24"	3"
70156	HEAVY DUTY 36"	36"	5"
70157	HEAVY DUTY 48"	48"	6"
70158	HEAVY DUTY 60"	60"	8"

	Арт. №	Наименование	Длина	Ø захвата
	70166	OFFSET PATTERN HEAVY DUTY 10"	10"	1.1/2"
	70167	OFFSET PATTERN HEAVY DUTY 14"	14"	2"
	70115	Газовый ключ 90° 14"	14"	2"
	70116	Газовый ключ 90° 18"	18"	2.1/2"

АЛЮМИНИЕВЫЕ ТРУБНЫЕ КЛЮЧИ



70159	ALUDUR 10"	10"	1.1/2"
70160	ALUDUR 14"	14"	2"
70161	ALUDUR 18"	18"	2.1/2"
70162	ALUDUR 24"	24"	3"
70163	ALUDUR 36"	36"	5"
70168	ALUDUR 48"	48"	6"
70158	ALUDUR 60"	60"	8"

ТРУБНЫЕ КЛЮЧИ STILLSON



70350	STILLSON 8"	8"	3/4"
70351	STILLSON 10"	10"	1"
70352	STILLSON 12"	12"	1.1/4"
70353	STILLSON 14"	14"	1.1/2"
70354	STILLSON 18"	18"	2"
70355	STILLSON 24"	24"	2.1/2"
70356	STILLSON 36"	36"	3.1/2"

ЦЕПНЫЕ КЛЮЧИ



70242	Цепной трубный ключ HEAVY DUTY 1.1/2"	14"	1.1/2"
70243	Цепной трубный ключ HEAVY DUTY 2.1/2"	27"	2.1/2"
70244	Цепной трубный ключ HEAVY DUTY 4"	37"	4"

	Арт. №	Наименование	Длина	Ø захвата
	70245	Цепной трубный ключ HEAVY DUTY 6"	44"	6"
	70246	Цепной трубный ключ HEAVY DUTY 8"	50"	8"
	70247	Цепной трубный ключ HEAVY DUTY 12"	64"	12"

	70235	Цепной трубный ключ 4" R/L	12"	4"
	70441	Разводной ключ 6"	6"	20 мм
	70445	Разводной ключ 15"	15"	44 мм
	1500001509	Разводные ключи	6"	1,3/8" (34 мм)
	1500001510		8"	1,1/2" (39 мм)

	70545	Газовый ключ 90° с пластиковыми губками	14"	1"
--	-------	---	-----	----

	350850	Арматурный ключ с растровой регулировкой	10"	3"
--	--------	--	-----	----

	350900	Арматурный ключ с резьбовой регулировкой	10"	3"
--	--------	--	-----	----

	73297	Набор: универсальный ступенчатый ключ и трещотка		
--	-------	--	--	--

	70490	Набор гаечных ключей ROCLICK		
--	-------	------------------------------	--	--

	Арт. №	Наименование	Длина	Ø захвата
	55075	EASYGRIP	6"	6"
	70240	Ремешковый ключ	12"	3"
	70241	Ремешковый ключ	12"	8"

1500003163	Универсальные клещи для электро-монтажных работ 180 мм	7"	–
------------	--	----	---

НОВИНКА

1500003164	Бокорез для электро-монтажных работ 160 мм	2,4"	–
------------	--	------	---

НОВИНКА

1500003166	Бокорез для электро-монтажных работ 200 мм	7,8"	–
------------	--	------	---

НОВИНКА

1500003167	Мультиклещи для удаления изоляции 180 мм	2,4"	–
------------	--	------	---

НОВИНКА

1500003168	Плоскогубцы для электро-монтажных работ, прямые 200 мм	7,8"	–
------------	--	------	---

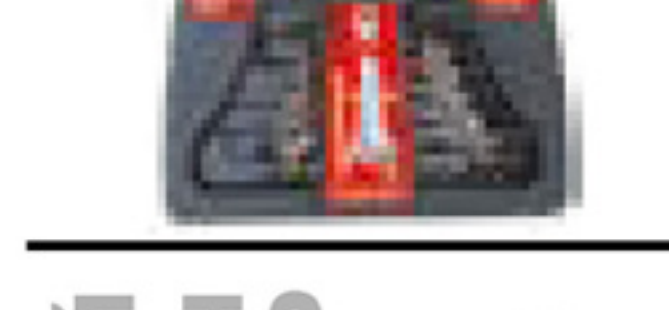
НОВИНКА

1500003169	Эргономичные электро-монтажные клещи	7,8"	–
------------	--------------------------------------	------	---

НОВИНКА

73575	Набор отвёрток VDE		
-------	--------------------	--	--

ЦЕПНЫЕ КЛЮЧИ

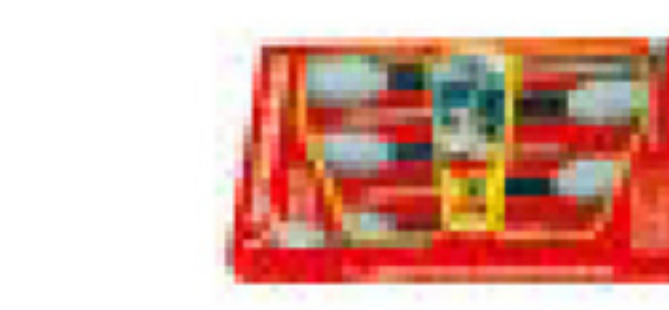


РЕМЕШКОВЫЙ КЛЮЧ EASYGRIP

ЭЛЕКТРОМОНТАЖНЫЙ ИНСТРУМЕНТ VDE



1000 В IEC 60900



Сантехнические клещи ROFAST

ОБЛАСТЬ ПРИМЕНЕНИЯ:

Для захвата, удерживания, зажима и гибки деликатных, полированных и хромированных резьбовых соединений.

Удобное использование:

Очень хорошее усилие прижима в сочетании с 10-кратной передачей усилия обеспечивают надёжный зажим.

Защита поверхности:

Гладкие параллельные губки позволяют использовать клещи на деликатных поверхностях.

Универсальные:

Заменяют наборы гаечных ключей от 0 до 50 мм, позволяют отказаться от использования другого инструмента.



Сантехнические клещи ROGRIP M / ROGRIP F

ОБЛАСТЬ ПРИМЕНЕНИЯ:

Для захвата труб, муфт, винтов и гаек различного типа, а также плоских материалов.

Долговечные:

Благодаря двойной закалке зубья изнашиваются медленнее, поэтому сантехнические клещи семейства ROGRIP служат дольше.

Не проскальзывают:

Форма зубьев (самозахватывающее зубчатое зацепление), захват в 3 точках (контакт с трубой в 3 точках) и удобные рукоятки предотвращают проскальзывание клещей и обеспечивают надёжный захват трубы.

Большая ширина захвата:

Закругление на механизме — дизайн Curve-Shape ROTHENBERGER — обеспечивает увеличенную ширину захвата по сравнению со стандартными сантехническими клещами: ROGRIP 7"



Газовые ключи

ОБЛАСТЬ ПРИМЕНЕНИЯ:

Для труб, а также фитингов, используемых при монтаже труб (например, муфт и накидных гаек).

Самозахватывающие:

Фиксация в 3 точках благодаря прочному захвату и зажиму предотвращает соскальзывание с трубы.

Деликатное отношение к поверхностям:

Фиксация с помощью регулировочной гайки облегчает быструю настройку на трубе.

Разностороннее применение:

Зубья, смещённые против направления вращения, обеспечивают захват без проскальзывания.



Электромонтажный инструмент VDE

Сертифицирован по DIN EN/IEC 60900, проверен до 10.000 В, защищён до 1000 В

ОБЛАСТЬ ПРИМЕНЕНИЯ:

Для работы с электрикой, особенно подходят для захвата, позиционирования и резки.

Долговечность:

Режущая кромка с индукционной закалкой, кованные стальные губки обеспечивают более длительный срок службы. Изготовлены из закалённой в масле инструментальной стали.

Неутомительная работа:

Оптимальная рычажная передача экономит усилие.

Эргономичные рукоятки:

Рукоятки из высококачественного пластика обеспечивают надёжное удерживание инструмента.



ROTHENBERGER
pipetool technologies at work



www.rothenberger.ru



<https://www.instagram.com/rothenbergerrussia/>

ROTHENBERGER-RUSSIA

115280, г. Москва, ул. Автозаводская, д. 25

тел.: +7 (495) 792-59-44

Горячая линия: 8 (800) 700-57-96

Бесплатный звонок по России

ПН-ПТ с 8:00 до 19:00 МСК

E-mail: info@rothenberger-russia.ru