

Новый MISTRAL: умный тепловентилятор

Компактный и мощный тепловентилятор MISTRAL 6 SYSTEM широко применяется в разных областях промышленности, где необходим быстрый и точно контролируемый обдув горячим воздухом. Все устройства MISTRAL 6 SYSTEM оснащены необслуживаемым бесщеточным двигателем вентилятора, что делает их идеальными. Подходит для непрерывной работы. MISTRAL 6 SYSTEM легко интегрируется в системы управления процессом через внешний интерфейс.

Тепловентилятор

MISTRAL PREMIUM / SYSTEM

1		Благодаря своему бесщеточному двигателю, новый MISTRAL 6 PREMIUM / SYSTEM идеально подходит для непрерывной работы.
2/3		С помощью электронного привода можно регулировать объем воздуха и температуру системы MISTRAL, чтобы удовлетворить все потребности.
4		Главный выключатель с интегрированной функцией кнопочного для программирования (MISTRAL SYSTEM).
5		Дисплей с информацией о всех параметрах (MISTRAL SYSTEM).



MISTRAL SYSTEM

6		Инновационный дизайн: специальный дефлектор для равномерного распределения и оптимизации воздушного потока.
7		Интегрированный: термический зонд в системе MISTRAL для повышенной точности поддержания температуры.
8		Быстрый для подключения: благодаря встроенному адаптеру подключения воздушного шланга с внутренней 1-дюймовой резьбой, дополнительный адаптер не требуется.
9		Удобный: продуманный промышленный дизайн и монтажные петли для комфорта в работе.
10		Автоматическое охлаждение: система MISTRAL оснащена автоматической функцией охлаждения в конце работы. В MISTRAL PREMIUM вентилятор и нагреватель могут управляться отдельно.
11		Простота переключения: MISTRAL PREMIUM может переключаться с внутреннего на внешний потенциометр для управления температурой удаленно (опция).

	PREMIUM	SYSTEM
	6	6
Бесщеточный мотор	•	•
Встроенная защита нагревательного элемента	•	•
Встроенный переключатель для потенциометра (внешний/внутренний)	•	
Регулировка тепловой мощности и объема воздуха с помощью электронного привода		•
Функция автоматического отключения		•
Интерфейс дистанционного управления для температуры и объема воздуха		•
Интегрированный термический зонд		•
Дисплей заданного/фактического значений		•

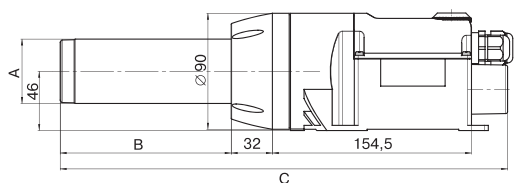
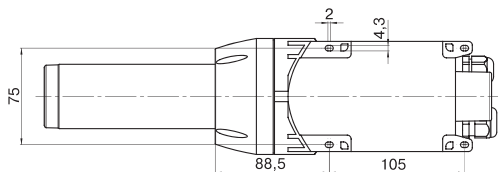
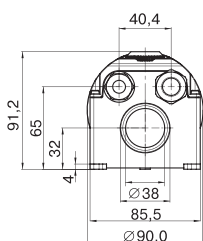
Тепловентилятор

MISTRAL PREMIUM / SYSTEM

MISTRAL PREMIUM

Базовые размеры в мм

	A	B	C
230 В / 2300 Вт 100 В / 1500 Вт	∅ 36,5	106,6	321
230 В / 4500 Вт	∅ 50	137,5	352
230 В / 3400 Вт 120 В / 2400 Вт 200 В / 3000 Вт	∅ 50	107,8	322,2

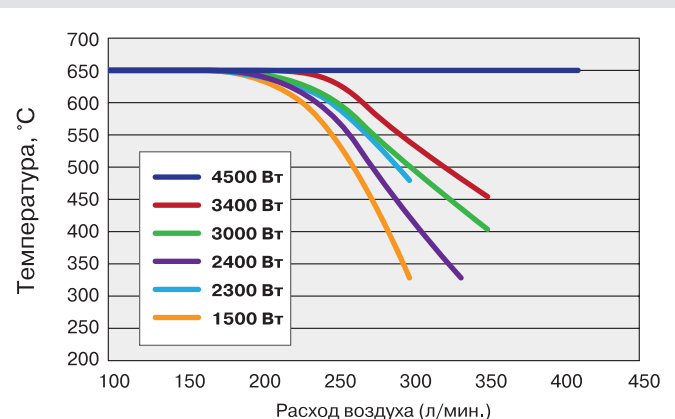


Технические характеристики	MISTRAL 6 PREMIUM		
	6	6	6
Напряжение, В~	230	230	230
Мощность, Вт	2300	3400	4500
Температура, °С	500	510	650
Максимальный расход воздуха (20°С), л/мин.	300	350	400
Давление, кПа	2,5	2,5	3,0
Вес, кг	1,4	1,4	1,5
∅, мм	36,5	50	50
Артикульный № MISTRAL 6 PREMIUM	148.006	147.966	147.967

Модель	MISTRAL 6 SYSTEM		
	230	230	230
Напряжение, В~	230	230	230
Мощность, Вт	2300	3400	4500
Температура, °С	650	650	650
Расход воздуха (20°С), л/мин.	Минимальный 100 Максимальный 300	100 350	100 400
Давление, кПа	3,5	3,5	3,5
Вес, кг	1,2	1,4	1,5
∅, мм	36,5	50	50
Артикульный № MISTRAL 6 SYSTEM	147.975	146.701	147.968

Частота, Гц	50 / 60
Уровень шума, Дб (А)	65
Знак соответствия	CE
Класс защиты II	□
Знак безопасности	Ⓢ

Возможны технические изменения



Принадлежности на стр. 16

Принадлежности для **MISTRAL / MISTRAL PREMIUM SYSTEM** (Ø 50 мм)

107.254		Фланцевая насадка, насаживается, а Ø 70 мм	106.127		Решетчатая рефлекторная насадка «душ», насаживается, Ø 65 мм
122.332 122.924		Адаптер, насаживается а Ø 50 мм на b Ø 62 мм а Ø 50 мм на b Ø 37 мм	106.956		Температурный зонд со штекером, кабель 1 м
107.255		Трубная удлиняющая насадка, насаживается (а x b) 160 x Ø 36,5 мм	106.958 106.960 106.962		Удлинительный кабель со штекерами для температурного зонда 2 м 4 м 10 м
105.950 107.257 105.955 105.952		Трубная насадка, насаживается (а x b x c) 460 x 300 x Ø 2 мм 590 x 420 x Ø 1,47 мм 836 x 660 x Ø 1 мм 900 x 800 x Ø 0,9 мм	123.039		CSS температурный контроллер > MISTRAL PREMIUM SYSTEM
107.256		Угловая насадка, насаживается (а x b) Ø 50 мм длина колен 160 x 100 мм	140.252		Контрольный кабель ICI 01A 3 м > MISTRAL PREMIUM SYSTEM
105.961 107.258		Широкая щелевая насадка, насаживается (а x b) 45 x 12 мм, длина 350 мм 70 x 10 мм	153.245		Фильтрующая насадка из нержавеющей стали (Ø 38 мм), насаживается на всасывающий воздушный патрубок
106.057 106.060 107.270 106.061		Широкая щелевая насадка, насаживается (а x b) 100 x 4 мм 150 x 6 мм 150 x 12 мм 300 x 6 мм	148.812		Внешний потенциометр, 10 кОм, кабель 3 м > MISTRAL PREMIUM SYSTEM
107.331		Створчатая рефлекторная насадка, насаживается (d x b) 70 x 70 мм			
107.340		Рефлекторная тоннельная насадка, насаживается (а x b) 45 x 250 мм			
107.327 107.333		Решетчатая рефлекторная насадка, насаживается (а x b) 70 x 75 мм 130 x 150 мм			
107.330		Створчатая рефлекторная насадка, насаживается (d x b) 125 x 22 мм			