

Quick-Lock BIG

применяется в трубопроводах куда может добраться человек. Т.Е от 800мм. и больше. Благодаря высокому качеству и долговечности используемые материалы, Quick-Lock можно использовать не только для санации канализации, а также в области питьевая вода или в промышленных применениях.

Принцип работы

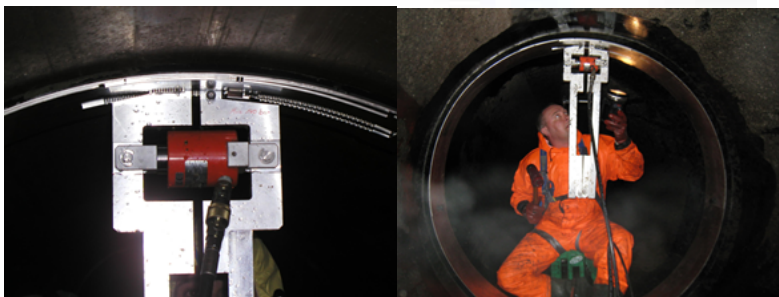
- Система Quick-Lock BIG основана на принципе компрессии и в основном веществе 1.4404 нержавеющей стали материалов V4A) и EPDM.
- * Полукольца можно ввести в систему трубы или камеры через существующие нормальные малые люки-лазы входа(колодец).
- * На месте повреждения система расширяется и фиксируется с помощью монтажного инструмента. .

Требования

Для установки ремонтной системы вам потребуется только монтажный инструмент.

Преимущества системы

- Простая установка
- Долговечные материалы
- Никаких химикатов
- Одобрено в соответствии с законодательством
- Высокое испытательное давление IKT (DN 150-DN 600)
- Устойчивость к смещению



Область применения

Quick-Lock BIG был сконструирован для восстановления повреждений в колодцах и трубах, допускающих вход человека. Классическими повреждениями являются утечки на стыках и радиальные трещины. Даже повреждения которые большой длины, чем длина хомута можно отремонтировать перебивая связку резиной.

