



8



Хотите узнать
больше
о продукции?
Отсканируйте код QR!


RODIA® – алмазный инструмент и оборудование

Обзор техники алмазного сверления	165
RODIADRILL Ceramic (Родиадрилл Керамик)	166
Сверильные установки	
RODIACUT® 150 / RODIADRILL 160 (Родиакат 150 / Родиадрилл 160)	167
RODIACUT® 150 / RODIADRILL 200 (Родиакат 150 / Родиадрилл 200)	167
RODIACUT® 250 / RODIADRILL 200 (Родиакат 250 / Родиадрилл 200)	169
RODIACUT® 250 / RODIADRILL 500 (Родиакат 250 / Родиадрилл 500)	171
Алмазные сверильные коронки	
HIGH SPEED PLUS (Хай Спид плюс)	173
SPEED STAR DX (Спид стар DX)	174
Алмазная резка	
Штроборез WALL CUT 6540 (Волл Кат 6540)	175
Принадлежности к технике алмазного сверления	
Ручной водяной насос	176
RODIAPUMP (Родиапамп)	176
RODIA-VAC (Родиа-вак)	176
Быстрораспорная штанга	177
Вакуумные наборы	177
Водосборные кольца	177
Удлинители к коронкам	177
RODIA DRY CLEANER 1200 (Родиа Драй Клинер 1200)	178
RODIA CLEANER 1400 (Родиа Клинер 1400)	178



СВЕРЛИЛЬНАЯ УСТАНОВКА РУЧНАЯ / НА СТАНИНЕ						
	RODIADRILL Ceramic	RODIACUT® 150, RODIADRILL 160	RODIACUT® 150, RODIADRILL 200	RODIACUT® 250, RODIADRILL 200	RODIACUT® 250, RODIADRILL 500	RODIACUT® 400 PRO, RODIADRILL 500
						
Рабоч. область бетон / станина	Ø 6 - 67 мм	Ø 10 - 132 мм	Ø 10 - 152 мм	Ø 10 - 200 мм	Ø 32 - 250 мм	Ø 32 - 400* (500 мм)
Рабоч. область кирпичн. кладка / на станине	Ø 6 - 67 мм	Ø 10 - 152 мм	Ø 10 - 152 мм	Ø 32 - 250 мм	Ø 32 - 250 мм	Ø 32 - 400* (500 мм)
Рабоч. область бетон / вручную	Ø 6 - 35 мм	Ø 10 - 82 мм	Ø 10 - 82 мм	Ø 10 - 82 мм		
Рабоч. область кирпичн. кладка / вручную	Ø 6 - 67 мм	Ø 32 - 162 мм	Ø 32 - 200 мм	Ø 32 - 200 мм		
Выходная мощность	800 Вт	1400 Вт	2400 Вт	2400 Вт	3000 Вт	3000 Вт
Двигатель	2-х скоростной	3-х скоростной	3-х скоростной	3-х скоростной	3-х скоростной	3-х скоростной
Частота оборотов	3600 / 6400 об/мин	500 / 1050 об/мин	600 / 1250 / 3200 об/мин	600 / 1250 / 3200 об/мин	215 / 430 / 785 об/мин	215 / 430 / 785 об/мин
Крутящий момент	4 / 7 Нм	55 / 27 Нм	71 / 34 / 17 Нм	71 / 34 / 17 Нм	185 / 107 / 55 Нм	185 / 107 / 55 Нм
Вес (общий)	3,4 кг	16,7 кг	17,2 кг	25,2 кг	30,1 кг	39,8 кг
	167	168, 169	168, 169	170, 171	170, 171	172, 173

8

СВЕРЛИЛЬНЫЕ КОРОНКИ		
	High Speed Plus – природный камень*	SPEED STAR DX*
		
Резьбовое крепление	G 1/2"	G 1/2", 1.1/4" UNC
Диаметр отверстия	Ø 6 - 67 мм	Ø 10 - 500 мм
Рабочая длина	от Ø 10 мм = 50 мм	G 1/2", 400 мм рабочей длины
Область применения	вплоть до Ø 12 мм = 120 мм с подачей воды	1.1/4" UNC, 430 мм рабочей длины с / без подачи воды
Плитка	☺ ☺ ☺	☺ ☺
Гранит	☺ ☺ ☺	☺ ☺
Мрамор	☺ ☺ ☺	☺ ☺
Кирпич	☺ ☺	☺ ☺ ☺**
Каменная кладка	☺	☺ ☺**
Силикатный кирпич	☺	☺ ☺**
Асфальт	☺ ☺	☺ ☺ ☺**
Стяжка	☺ ☺	☺ ☺
Бетон	☺ ☺ ☺	☺ ☺
Армированный бетон	☺ ☺ ☺	☺ ☺ ☺
	173	174

* Специальные размеры и Ø по запросу; ** Подходит для сверления без подачи воды; ☺ Возможно применять; ☺ ☺ Подходит; ☺ ☺ ☺ Идеально подходит.

RODIADRILL Ceramic (Родиадрилл Керамик)



Сверлильный двигатель для сверления на весу с подачей воды отверстий Ø 6-67 мм

Для профессионалов в области монтажа систем отопления и водоснабжения / водоотведения, плиточников, строителей, электромонтажников. Идеально подходит для использования в местах, где требуется сверление без удара по очень твердому материалу.

ОБЛАСТЬ ПРИМЕНЕНИЯ

Сверление на весу с подачей воды:

(армированного) бетона Ø 6-35 мм, мраморной, гранитной и керамической плитки, кирпича, пустотелого кирпича и стекла Ø 6-67 мм.

ПРЕИМУЩЕСТВА

- Для всех сверлильных коронок G 1/2".
- Неутомительная работа благодаря небольшому весу.
- Сверлит комбинированные материалы (например, плитка + кирпич), не повреждая поверхность, легкая замена инструмента.
- Кнопка Aqua-Stop (Аква-Стоп) с регулировкой расхода воды.
- Идеально подходит для серийного сверления отверстий благодаря внешней подаче воды.
- Система Quick Change (Квик Чейнж) обеспечивает замену сверлильных коронок без использования инструмента.
- Встроенный однолитровый бачок для воды (достаточно для изготовления 4-6 отверстий).

ТЕХНИЧЕСКИЕ ХАРАКТЕРИСТИКИ

2-х скоростной редуктор	1 скорость	2 скорость
Ном. частота вращения	3600 об/мин	6400 об/мин
Рабочая область в мм	Ø 25 - 67	Ø 6 - 25
Напряжение	230 В	
Входная/выходная мощность	1150 Вт / 800 Вт	
Потребление тока	3,6 А	
Макс. глубина сверления	400 мм (в зависимости от материала)	
Мин. расстояние до стены	30 мм	
Мин. расстояние до угла	30 мм	
Вес	3,4 кг	

Встроенный ручной насос для воды 1 л

достаточный объем воды для изготовления 4-6 отверстий, бачок поворачивается для работы в труднодоступном месте

Быстросменная система Quick Change (Квик Чейнж)

замена сверлильной коронки G S" без использования инструмента

Соединение для внешней подачи воды

идеальное решение для серийного сверления отверстий

Набор из 7 предметов (№ FF40150): сверлильный двигатель RODIADRILL Ceramic, по 1 сверлильной коронке High Speed Plus Ø 6 - 8 - 10 мм (№ FF44806, FF44808, FF44810), ключ SW 24 и 27 (№ FF70024, FF70027), чемодан для транспортировки (№ FF60150).

Наименование	кг	№
RODIADRILL Ceramic набор	3,4	FF40150



“Система Aqua-Stop (Аква-Стоп) – напорный клапан с регулировкой расхода воды”

подача требуемого объема воды путем дозирования

ПРИНАДЛЕЖНОСТИ



Наименование	№	Наименование	№
Устройство для засверливания навесу Ø до 83 мм	FF35750	Соединительный шланг для воды с Aqua-Stop	FF35302
Быстросменный адаптер	FF35751	Сверлильные коронки для природного камня HSP 173	
Ручной насос для воды 10 л	FF35026	Водосборное кольцо, стационарное	FF35700
Специальный шланг для подачи воды	FF35301	Чемодан для транспортировки RODIADRILL Ceramic ECO	FF60150



RODIA® – алмазный инструмент и оборудование

Ручная / стационарная сверлильная установка

RODIACUT® 150 / RODIADRILL 160

(Родиакат 150 / Родиадрилл 160)

Сверлильная стойка RODIACUT 150 с комбинированным основанием и сверлильный двигатель RODIADRILL 160 для сверления отверстий в кирпиче (Ø 162 мм), в армированном бетоне Ø 10 – 132 мм

ОБЛАСТЬ ПРИМЕНЕНИЯ

RODIADRILL 160:

Стационарное сверление армированного бетона с подачей воды	Ø 10 - 132 мм
Сверление армированного бетона на весу с подачей воды	Ø 10 - 82 мм
Сверление кирпича на весу	Ø 10 - 162 мм

ТЕХНИЧЕСКИЕ ХАРАКТЕРИСТИКИ (СТОЙКА)

RODIACUT 150:

Рабочая область без водосборного кольца макс. Ø до 152 мм
с водосборным кольцом макс. Ø до 132 мм

Крепление для двигателя Ø 60 мм

Д x Ш x В 280 x 440 x 810 мм

Высота хода 480 мм

Вес 9,7 кг

RODIACUT® 150 / RODIADRILL 200

(Родиакат 150 / Родиадрилл 200)

Сверлильная стойка RODIACUT 150 с комбинированным основанием и сверлильный двигатель RODIADRILL 200 для сверления отверстий в кирпиче (Ø 250 мм), в армированном бетоне Ø 10 – 152 мм

ОБЛАСТЬ ПРИМЕНЕНИЯ

RODIADRILL 200:

Стационарное сверление армированного бетона с подачей воды	Ø 10 - 152 мм
Сверление армированного бетона на весу с подачей воды	Ø 10 - 82 мм
Сверление кирпича на весу без подачи воды	Ø 10 - 200 мм



RODIA® – алмазный инструмент и оборудование

Ручная / стационарная сверлильная установка

RODIADRILL 160 (Родиадрилл 160)

Сверлильный двигатель



ТЕХНИЧЕСКИЕ ХАРАКТЕРИСТИКИ (ДВИГАТЕЛЬ)

Сверлильный двигатель	RODIADRILL 160	
Резьбовое крепление	G 1/2" и 1.1/4" UNC	
Входная / выходная мощность	2000 Вт / 1400 Вт	
Редуктор, скорость	1-я	2-я
Вращающий момент	55 Нм	27 Нм
Зажимная горловина	Ø 60 мм	

RODIADRILL 200 (Родиадрилл 200)

Сверлильный двигатель



ТЕХНИЧЕСКИЕ ХАРАКТЕРИСТИКИ (ДВИГАТЕЛЬ)

Сверлильный двигатель	RODIADRILL 200		
Резьбовое крепление	G 1/2" и 1.1/4" UNC		
Входная / выходная мощность	2700 Вт / 2400 Вт		
Редуктор, скорость	1-я	2-я	3-я
Вращающий момент	71 Нм	34 Нм	17 Нм
Зажимная горловина	Ø 60 мм		



Комплектация (№ FF34150): (№ FF30150) сверлильная стойка RODIACUT® 150, (№ FF40165) сверлильный двигатель RODIADRILL 160, (№ FF70001) набор инструмента, (№ FF70019N) гаечный ключ SW19 DIN895, (№ FF70024) гаечный ключ SW24, DIN894, (№ FF70036) гаечный ключ SW36 DIN894, (№ FF70041) гаечный ключ SW41, DIN894, (№ FF35120) комплект анкеров для крепления на бетоне, (№ FF35302) шланг для воды + адаптер, (№ 111429) сверло для перфораторного бурения SDS Plus, 15 x 160 мм, (№ FF35190) медное кольцо 1, 1/4", (№ 1300002467) BA сверлильная стойка RODIACUT® 150-250, (№ 1300002468) BA RODIADRILL 160 + 200, (№ 4100000439) беруши SaveRave, (№4100000443) рабочие прорезиненные перчатки, (№4100000441) защитные очки HC/AF.

Комплектация (№ FF34160): (№ FF30150) сверлильная стойка RODIACUT® 150, (№ FF40220) сверлильный двигатель RODIADRILL 200, (№ FF70001) набор инструмента, (№ FF70019N) гаечный ключ SW19 DIN895, (№ FF70024) гаечный ключ SW24, DIN894, (№ FF70036) гаечный ключ SW36 DIN894, (№ FF70041) гаечный ключ SW41, DIN894, (№ FF35120) комплект анкеров для крепления на бетоне, (№ FF35302) шланг для воды + адаптер, (№ 111429) сверло для перфораторного бурения SDS Plus, 15 x 160 мм, (№ FF35190) медное кольцо 1, 1/4", (№ 1300002467) BA сверлильная стойка RODIACUT® 150-250, (№ 1300002468) BA RODIADRILL 160+200, (№4100000439) беруши SaveRave, (№4100000443) рабочие прорезиненные перчатки, (№4100000441) защитные очки HC/AF.

Наименование	кг	№
Система RODIACUT® 150/RODIADRILL 160	17,3	FF34150
Сверлильная стойка RODIACUT® 150	10,5	FF30150
Сверлильный двигатель RODIADRILL 160	6,8	FF40165
Система RODIACUT® 150/RODIADRILL 200	17,7	FF34160
Сверлильные коронки RODIADRILL 200	7,2	FF40220

ПРИНАДЛЕЖНОСТИ



Наименование	№	Наименование	№
RODIADRILL CERAMIC	166 FF40150	RODIA® DRY CLEANER 1200	178 FF35148
Ручной насос для воды 10 л	176 FF35026	Водосборное кольцо, стационарное (для FF30150)	177 FF35700
Вакуумный насос RODIA-VAC	176 FF35200	Сверлильные коронки	173 - 174

RODIA® – алмазный инструмент и оборудование

Ручная / стационарная сверлильная установка

RODIACUT® 250 / RODIADRILL 200

(Родиакат 250 / Родиадрилл 200)

Сверлильная стойка RODIACUT 250 с комбинированным основанием и сверлильный двигатель RODIADRILL 200 для сверления отверстий в кирпиче (Ø 250 мм), в армированном бетоне Ø 10 – 200 мм

ОБЛАСТЬ ПРИМЕНЕНИЯ

RODIADRILL 200:

Стационарное сверление армированного бетона с подачей воды	Ø 10 - 200 мм
Стационарное сверление кирпича без подачи воды	Ø 10 - 250 мм
Сверление армированного бетона на весу с подачей воды	Ø 10 - 82 мм
Сверление кирпича на весу без подачи воды	Ø 10 - 200 мм

ТЕХНИЧЕСКИЕ ХАРАКТЕРИСТИКИ (СТОЙКА)

RODIACUT 200:

Рабочая область	без водосборного кольца макс. Ø до 250 мм с водосборным кольцом макс. Ø до 225 мм
Крепление для двигателя	Ø 60 мм
Д x Ш x В	260 x 510 x 980 мм
Высота хода	650 мм
Вес	19,7 кг

RODIACUT® 250 / RODIADRILL 500

(Родиакат 250 / Родиадрилл 500)

Сверлильная стойка RODIACUT 250 с комбинированным основанием и сверлильный двигатель RODIADRILL 500 для сверления отверстий Ø 32 – 250 мм в армированном бетоне

ОБЛАСТЬ ПРИМЕНЕНИЯ

RODIADRILL 500:

Стационарное сверление армированного бетона с подачей воды	Ø 32 - 250 мм
Стационарное сверление кирпича с подачей воды	Ø 32 - 250 мм

Жесткая на кручение
алюминиевая
сверлильная колонна

прочная и легкая



Основание
со встроенной
вакуумной плитой

две возможности
крепления при помощи
одного основани

Шестигранный ключ 6 мм в стойке

все настройки выполняются
одним инструментом

Каретка с быстросменным
креплением

быстрый монтаж и демонтаж
сверлильного двигателя
без использования
инструмента

Рукоятка переставляется

возможность смены стороны
управления системой
без использования инструмента,
возможность сверления вплотную
к стене



№ FF34200



№ FF34260

8

RODIA® – алмазный инструмент и оборудование

Ручная / стационарная сверлильная установка

RODIADRILL 200 (Родиадрилл 200)

Сверлильный двигатель



ТЕХНИЧЕСКИЕ ХАРАКТЕРИСТИКИ (ДВИГАТЕЛЬ)

Сверлильный двигатель	RODIADRILL 200		
Резьбовое крепление	G 1/2" и 1.1/4" UNC		
Входная / выходная мощность	2700 Вт / 2400 Вт		
Редуктор, скорость	1-я	2-я	3-я
Вращающий момент	71 Нм	34 Нм	17 Нм
Зажимная горловина	Ø 60 мм		

RODIADRILL 500 (Родиадрилл 500)

Сверлильный двигатель



ТЕХНИЧЕСКИЕ ХАРАКТЕРИСТИКИ (ДВИГАТЕЛЬ)

Сверлильный двигатель	RODIADRILL 500		
Резьбовое крепление	G 1/2" и 1.1/4" UNC		
Входная / выходная мощность	4000 Вт / 3000 Вт		
Редуктор, скорость	1-я	2-я	3-я
Вращающий момент	185 Нм	107 Нм	55 Нм
Крепление для двигателя	типовая схема расположения отверстий в быстросменной плите		

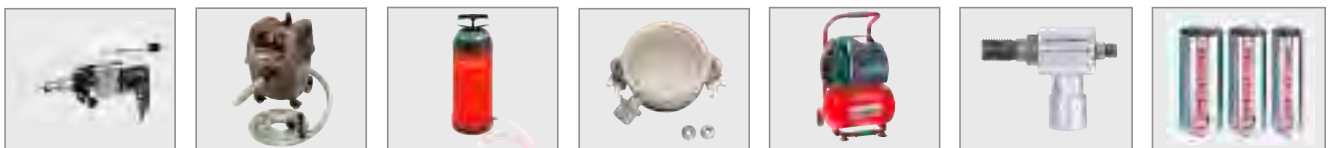


Комплектация (№ FF34200): (№ FF30250) сверлильная стойка RODIACUT® 250, (№ FF40220) сверлильная стойка RODIADRILL 200, (№ FF70001) набор инструмента, (№ FF70019N) гаечный ключ SW19 DIN895, (№ FF70024) гаечный ключ SW24, DIN894, (№ FF70036) гаечный ключ SW36 DIN894, (№ FF70041) гаечный ключ SW41, DIN894, (№ FF35120) комплект анкеров для крепления на бетоне, (№ FF35302) шланг для воды + адаптер, (№ 111429) сверло для перфораторного бурения SDS Plus, 15 x 160 мм, (№ FF35190) медное кольцо 1.1/4", (№ 1300002467) BA сверлильная стойка RODIACUT® 150-250, (№ 1300002468) BA RODIADRILL 160+200, (№ 4100000439) беруши SaveRave, (№ 4100000443) рабочие прорезиненные перчатки, (№ 4100000441) защитные очки HC/AF.

Комплектация (№ FF34260): (№ FF30250) сверлильная стойка RODIACUT® 150, (№ FF40400) сверлильный двигатель RODIADRILL 500, (№ FF70001) набор инструмента, (№ FF70019N) гаечный ключ SW19 DIN895, (№ FF70024) гаечный ключ SW24, DIN894, (№ FF70036) гаечный ключ SW36 DIN894, (№ FF70041) гаечный ключ SW41, DIN894, (№ FF35120) комплект анкеров для крепления на бетоне, (№ FF35302) шланг для воды + адаптер, (№ 111429) сверло для перфораторного бурения SDS Plus, 15 x 160 мм, (№ FF35190) медное кольцо 1.1/4", (№ 1300002467) BA сверлильная стойка RODIACUT® 150-250, (№ 1300002469) BA RODIADRILL 500, (№ 4100000439) беруши SaveRave, (№ 4100000443) рабочие прорезиненные перчатки, (№ 4100000441) защитные очки HC/AF.

Наименование	кг	№
Система RODIACUT® 250 / RODIADRILL 200	21,7	FF34200
Сверлильная стойка RODIACUT® 250	14,5	FF30250
Сверлильный двигатель RODIADRILL 200	7,2	FF40220
Система RODIACUT® 250 / RODIADRILL 500	31,4	FF34260
Сверлильный двигатель RODIADRILL 500	12,1	FF40400

ПРИНАДЛЕЖНОСТИ



Наименование	№	Наименование	№
RODIADRILL CERAMIC	166 FF40150	RODIA® DRY CLEANER 1200	178 FF35148
Ручной насос для воды 10 л	176 FF35026	Водосборное кольцо, стационарное (для FF30150)	177 FF35700
Вакуумный насос RODIA-VAC	176 FF35200	Сверлильные коронки	173 - 174

RODIA® – алмазный инструмент и оборудование

Ручная / стационарная сверлильная установка

RODIACUT® 400 PRO / RODIADRILL 500

(Родиакат 400 / Родиадрилл 500)

230 V

Ø 400
(500)

Сверлильная система с дюбельным основанием,
для сверления отверстий Ø 32 - 400 (500)* мм

ОБЛАСТЬ ПРИМЕНЕНИЯ

1 система для 2 областей применения

Стационарное сверление с подачей воды (армированного) бетона Ø 32-400 мм
Стационарное сверление без подачи воды кирпича Ø 32-400 мм

ПРЕИМУЩЕСТВА

- Угол сверления регулируется от -15° до 45° с шагом 2,5°.
- Сменная направляющая пластина.

ТЕХНИЧЕСКИЕ ХАРАКТЕРИСТИКИ (СТОЙКА)

RODIACUT 200:

Рабочая область без водосборного кольца максимум Ø до 500 мм (с дистанционной пластиной, дополнительная принадлежность)

Д x Ш x В 460 x 260 x 1100 мм

Высота хода 680 мм

Вес 28,4 кг



4 роликовых направляющих

точная работа с низким уровнем вибрации, модульная концепция оборудования



Регулировка угла сверления

от -15° до 45° с шагом 2,5°

Резиновые колеса для перевозки системы

быстрая и легкая транспортировка на строительном объекте



*Дистанционная пластина, дополнительная принадлежность (№ FF35138)

для увеличения Ø отверстия с 400 до 500 мм на RODIACUT 400 PRO

№ FF34500

RODIA® – алмазный инструмент и оборудование

Ручная / стационарная сверлильная установка



RODIADRILL 500 (Родиадрилл 500)

Сверлильный двигатель



Комплектация (№ FF34500): (№ FF30030) сверлильная стойка RODIACUT 400 PRO, (№ FF40400) сверлильный двигатель RODIADRILL 500, (№ FF70001) набор инструмента, (№ FF70019N) гаечный ключ SW19 DIN895, (№ FF70024) гаечный ключ SW24, DIN894, (№ FF70036) гаечный ключ SW36 DIN894, (№ FF70041) гаечный ключ SW41, DIN894, (№ FF35120) комплект анкеров для крепления на бетоне, (№ FF35302) шланг для воды + адаптер, (№ 111429) сверло для перфораторного бурения SDS Plus, 16 x 160 мм, (№ FF35190) медное кольцо 1.1/4", (№ 1300002467) BA сверлильная стойка RODIACUT® 400 PRO, (№ 1300002468) BA RODIADRILL 500, (№ 4100000439) беруши SaveRave, (№ 4100000443) рабочие прорезиненные перчатки, (№ 4100000441) защитные очки HC/A.

ТЕХНИЧЕСКИЕ ХАРАКТЕРИСТИКИ (ДВИГАТЕЛЬ)

Сверлильный двигатель	RODIADRILL 500		
Резьбовое крепление	G 1/2" и 1.1/4" UNC		
Входная / выходная мощность	4000 Вт / 3000 Вт		
Редуктор, скорость	1-я	2-я	3-я
Вращающий момент	185 Нм	107 Нм	55 Нм
Крепление для двигателя	типовая схема расположения отверстий в быстросменной плите		

8



Наименование	кг	№
Система RODIACUT® 400 PRO / RODIADRILL 500	40,5	FF34500
Сверлильная стойка RODIACUT® 400 PRO	28,4	FF30030
Сверлильный двигатель RODIADRILL 500	12,1	FF40400

ПРИНАДЛЕЖНОСТИ



Наименование	№	Наименование	№
Погружной насос RODIAPUMP	176 FF35029	Дистанционная плита 50 мм	FF35131
Ручной насос для воды 10 л	176 FF35026	Дистанционная плита 60 мм	FF35136
RODIA® DRY CLEANER 1200	178 FF35148	Медные кольца 1.1/4"	FF35190
Крепление		Удлинитель	177
Сверлильные коронки	174 - 175		

Алмазные сверлильные коронки

High Speed Plus (Хай Спид Плюс) для природного камня

Алмазные сверлильные коронки для сверления с подачей воды отверстий Ø 6 - 67 мм, подходит для сверления очень твердых материалов

ОБЛАСТЬ ПРИМЕНЕНИЯ

Специальные сверлильные коронки для сверления с подачей воды отверстий Ø 6 - 67 мм в природном камне, граните, мраморе, кирпиче с одно- и двукратным обжигом, каменной кладке, (армированном) бетоне, стекле и полом кирпиче. Типичные области применения: монтаж отопления, водопровода, канализации, электрики, санация старых зданий, укладка плитки, монтаж лестничных пролетов и маршей; холодильная техника; ландшафтное строительство.

ПРЕИМУЩЕСТВА

- Отличные режущие характеристики, длительный срок службы благодаря высоким сегментам.
- Подходят на все сверлильные установки ROTHENBERGER.
- Точное вращение без радиального биения уменьшает износ.
- Возможно сверление отверстий в комбинированных материалах.

Высота сегментов 9 мм с большим содержанием технических алмазов

отличные режущие характеристики, длительный срок службы при сверлении гранитной плитки

8

Резьбовое крепление G 1/2"

подходит для всех установок ROTHENBERGER

Сверление очень твердых материалов



Корпус коронки прошел вторичную проточку для уменьшения износа

Подходят для других сверлильных систем G 1/2" и 1.1/4"



ПРЕИМУЩЕСТВА

- При использовании кольцевых коронок возможно сверление отверстий на краю материала без его повреждения.
- Распространенные резьбовые крепления G 1/2".

ТЕХНИЧЕСКИЕ ХАРАКТЕРИСТИКИ

Соединение G 1/2"

Коронки Кол-во сегментов Размер сегмента (Д x Ш x В)
 Ø 6 - 40 мм Кольцевые сегм. Кольцо x (1,15 - 2,0) x 9 мм
 Ø 45 - 67 мм* 4 - 6 24 x 2,5 x 8 мм

Полезная длина: Ø 6,3 - 10 мм = 50 мм
 Ø 12 - 67 мм = 120 мм

Специальная длина 300 мм – по запросу.

*От Ø 45 мм – оснащение отдельных сегментов.

Армированный бетон



Мрамор



Гранит



Зеленый гранит



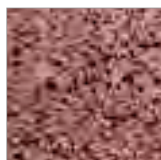
Полый кирпич



Кладка



Газобетон



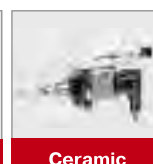
Асфальт



Подходит для



RD 160



Ceramic



RD 200

Ø мм	кг	Соединение G 1/2" №
6,3	0,17	FF44806
8,3	0,17	FF44808
10	0,17	FF44810
12	0,19	FF44812
14	0,20	FF44814
15	0,20	FF44815
16	0,20	FF44816

Ø мм	кг	Соединение G 1/2" №
18	0,21	FF44818
20	0,22	FF44820
22	0,22	FF44822
24	0,22	FF44824
25	0,23	FF44825
26	0,23	FF44826
28	0,25	FF44828

Ø мм	кг	Соединение G 1/2" №
30	0,25	FF44830
32	0,25	FF44832
35	0,30	FF44835
36	0,32	FF44836
38	0,34	FF44838
40	0,34	FF44840
42	0,35	FF44842

Ø мм	кг	Соединение G 1/2" №
45*	0,42	FF44845
50*	0,60	FF44850
55*	0,65	FF44855
60*	0,72	FF44860
65*	0,76	FF44865
67*	0,79	FF44867

* С оснащением отдельных сегментов.

SPEED STAR DX (Спид Стар DX)



Сверлильные коронки для сверления отверстий
Ø 10 - 500 мм с подачей воды и без подачи воды

ОБЛАСТЬ ПРИМЕНЕНИЯ

Сверлильные коронки для сверления с подачей воды отверстий Ø 10 - 500 мм в сильно армированном железобетоне, а также природном и искусственном камне.

Сверлильные коронки для сверления без подачи воды отверстий Ø 32 - 500 мм в каменной кладке, силикатном кирпиче и прочем материале для легких строительных конструкций.

ПРЕИМУЩЕСТВА

- Надежный врез, отличные режущие характеристики при работе на весу.
- Вращение без радиального биения для уменьшения износа.
- Подходят для всех установок ROTHENBERGER.
- Стандартная длина 400 / 500 мм, специальная длина – по запросу.
- Распространенные резьбовые крепления G 1/2" и 1.1/4".

ТЕХНИЧЕСКИЕ ХАРАКТЕРИСТИКИ

Коронки	Кол-во сегментов	Размер сегмента (Д x Ш x В)
Ø 10 - 38 мм	1	16 x 3,0 x 7,0 мм
Ø 40 - 48 мм	1 - 4	24 x 3,0 x 9,0 мм
Ø 50 - 55 мм	5 - 6	24 x 3,5 x 9,0 мм
Ø 56 - 72 мм	6 - 7	24 x 3,5 x 9,0 мм
Ø 75 - 102 мм	7 - 8	24 x 3,5 x 9,0 мм
Ø 107 - 142 мм	9 - 11	24 x 4,0 x 9,0 мм
Ø 142 - 182 мм	11 - 14	24 x 4,0 x 9,0 мм
Ø 182 - 250 мм	14 - 16	24 x 4,0 x 9,0 мм
Ø 300 - 500 мм	16 - 26	20 x 5,0 x 9,0 мм

Соединение G 1/2"

Соединение 1.1/4" UNC

полезная длина 400 мм

полезная длина 500 мм

Длительный срок службы
(DURAMANT) PRISMACUT

надежный врез, отличные режущие характеристики при работе на весу

Особо плотная концентрация алмазов

быстрый процесс сверления



Полированный корпус коронки

для уменьшения износа

Специальные сверлильные коронки для различных видов строительных материалов. Возможен заказ коронок длиной до 1000 мм!

Подходит для



RD 160*

RD 200*



RD 500*

* Если коронки используются без подачи воды, рекомендуется дополнительное применение всасывающего ротора.

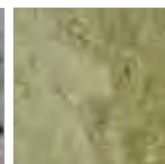
Резьбовые крепления G 1/2" и 1.1/4" UNC

подходят к установкам ROTHENBERGER

Армированный бетон



Мрамор



Асфальт



Ø мм	кг	Соединение G 1/2" №
10	0,3	FF00610
12	0,4	FF00612
14	0,4	FF00614
15	0,4	FF00615
16	0,4	FF00616
18	0,4	FF00618
20	0,5	FF00620
24	0,5	FF00624
25	0,5	FF00625
26	0,5	FF00626
28	0,6	FF00628
30	0,6	FF00630
32	0,6	FF00632
35	0,7	FF00635
38	0,7	FF00638
40	0,7	FF00640
46	0,7	FF00645

Ø мм	кг	Соединение G 1/2" №
52	0,9	FF00650
56	1,2	FF00655
62	1,2	FF00660
66	1,3	FF00665
72	1,4	FF00670
76	1,5	FF00675
82	1,6	FF00680
87	1,7	FF00685
92	1,9	FF00690
95	2,0	FF00695
102	2,1	FF00700
108	2,3	FF00705
112	2,4	FF00710
117	2,5	FF00715
122	2,6	FF00720
127	2,8	FF00725
132	2,9	FF00730

Ø мм	кг	Соединение 1.1/4" №
20	0,5	FF00020
25	0,6	FF00025
30	0,7	FF00030
40	1,2	FF00040
46	1,4	FF00045
52	1,6	FF00050
56	1,7	FF00055
62	1,9	FF00060
66	2,1	FF00065
72	2,3	FF00070
76	2,4	FF00075
82	2,6	FF00080
87	2,8	FF00085
92	3,0	FF00090
102	3,4	FF00100
108	3,6	FF00105
112	3,8	FF00110

Ø мм	кг	Соединение 1.1/4" №
122	4,2	FF00120
125	4,3	FF00125
132	4,6	FF00130
142	5,0	FF00140
152	6,4	FF00150
162	7,0	FF00160
172	7,5	FF00170
182	8,0	FF00180
200	9,0	FF00200
220	11,4	FF00220
250	13,6	FF00250
280	17,6	FF00280
300	19,3	FF00300
350	23,6	FF00350
400	28,4	FF00400
450	33,6	FF00450
500	39,1	FF00500

Подходит для других сверлильных систем с G 1/2" и 1.1/4"



Алмазная резка

Штроборез WALL CUT 6540

(Волл Кат 6540)

Штроборез для прорезки точных пазов в бетоне для прокладки коммуникаций и кабелей

ОБЛАСТЬ ПРИМЕНЕНИЯ

Применяется при монтаже систем отопления, электро-снабжения, сантехники в закрытых помещениях или жилых зданиях, где требуется обеспечить низкий уровень пылеобразования и вибрации во время проведения работ. Особенно подходит для резки бетона, каменной кладки, силикатного кирпича и кирпича.

ПРЕИМУЩЕСТВА

- Точное ведение без приложения больших усилий.
- Свободный обзор для прорезки точных пазов. Штуцер для присоединения отсасывающего шланга обеспечивает безопасную работу.
- Экономия усилия благодаря протяжному резу сверху вниз.
- Быстрая смена дисков благодаря фиксатору шпинделя.
- Фиксатор от случайного включения.
- Рукоятка для удержания во время работы и перемещения устанавливается в различные позиции.

ТЕХНИЧЕСКИЕ ХАРАКТЕРИСТИКИ

Напряжение	2500 Вт
Ø отрезного диска	230 мм
Вес	9 кг
Номинальная частота вращения	6600 об/мин
Максимальная ширина штробы	40 мм
Максимальная глубина штробы	65 мм
Напряжение в сети	230 В
Ширина штробы от	5 мм
Глубина штробы от	20 мм
Потребляемый ток	11 А

Ручка для переноски

возможно выбрать различное положение

Отводная трубка

для всех распространенных вакуумных шлангов

Поворотная рукоятка

настройка на рабочую позицию не требует инструмента

Предохранительный выключатель

защита от случайного пуска

Фиксация шпинделя

быстрая замена режущих дисков

Ролики для точного ведения

легкая подача без приложения существенного усилия

Комплектация (№ FF40040): штроборез WALL CUT 6540 с 2 отрезными дисками Ø 230 мм (№ FF11230), зубило (№ 25811), ключ с двумя отверстиями (№ FF70088), чемодан для перевозки (№ FF60101).

Наименование	кг	№
WALL CUT 6540 – комплект	9,0	FF40040



ПРИНАДЛЕЖНОСТИ



Наименование	кг	№
Пылесос RODIA DRY Cleaner 1200	10,8	FF35148
Транспортировочный ящик WALL CUT 6540	10,0	FF60101

Подача воды

Ручной насос 10 л (№ FF35026) изготовлен из стали и отлично подходит для подачи воды при сверлении нескольких небольших отверстий. Для подачи воды при сверлении отверстий больших Ø или сверления большого количества отверстий подойдет погружной насос RODIAPUMP (№ FF35029), который обеспечит мобильную подачу воды из ведер и других емкостей; высота подачи – 5 м, шланг 1".

Удобное соединение для подключения воды

быстрое GK-соединение, быстродействующая муфта

Нержавеющий вал двигателя

для предотвращения заедания рабочего колеса

Тонкий фильтр-сетка

предотвращает попадание инородных тел при подаче воды и защищает вал двигателя



№ FF35029



Манометр

точная индикация давления

Длина шланга 2,5 м

идеально подходит для использования при сверлении отверстий в потолке

№ FF35026

Быстродействующая муфта

соединение без подтекания воды даже под давлением

Наименование	кг	№
Ручной насос	5,50	FF35026
Погружной насос RODIAPUMP	4,40	FF35029
Спец. шланг для подачи воды	0,20	FF35301
Шланг для подачи воды с Aqua-Stop	0,20	FF35302

Вакуумный насос RODIA-VAC (Родиа-Вак)

Совместим со всеми установками. Ресивер удерживает вакуумную плиту в случае внезапного отключения электроэнергии. Насос работает без масла, снабжен манометром.

Медные кольца Copper Rings 1.1/4 (Коппер Рингс 1.1/4)

Предназначены для использования на сверлильных установках ROTHENBERGER. Служат для устранения неровностей между валом двигателя и коронкой, предотвращают заклинивание коронки при её снятии.



Наименование	кг	№
Вакуумный насос RODIA-VAC 230 В	20,0	FF35200
Медные кольца Copper ring 1.1/4"	0,05	FF35190

Мощность двигателя 1,1 кВт, вакуумный объем: 85% всасываемый объем: 200 л/мин

Ресивер 10 л

безопасность в случае внезапного отключения электроэнергии



RODIA® – алмазный инструмент и оборудование

Принадлежности к технике алмазного сверления

Быстрораспорная штанга

Надежная фиксация без использования инструмента между полом и стеной или стеной и стеной. Рабочая длина 1,7 м - 3,0 м. Грузоподъемность до 500 кг при боковом направлении.



Наименование	кг	№
Быстрораспорная штанга	9,0	FF35015
Зап. резиновая вставка для основания	0,1	FF50007
Зап. резиновая вставка для основания	0,1	FF50008
Точильный камень (286 x 152 x 40 мм)	1,8	FF35135

Вакуумные наборы



№ FF35710
№ FF35740

Наименование	кг	№
Вакуумный набор RODIACUT® (FF 34150, FF 34160)	1,1	FF35710
Вакуумный набор RODIACUT® (FF 34200, FF 34260)	1,1	FF35740

Водосборные кольца

Загрязненная вода для охлаждения собирается при помощи водосборного кольца и пылесоса (FF35148, FF35210).



№ FF35730

только для RODIACUT®
FF 34200, FF 34260

№ FF35700

только для RODIACUT®
FF 34150, FF 34160



№ FF35701

Наименование	кг	№
Водосборное кольцо, стац. (Ø до 132 мм)	1,2	FF35700
Запасная резиновая мембрана (для FF35700)	0,3	FF55131
Водосборное кольцо, ручное (Ø до 132 мм)	0,8	FF35701
Запасное резиновое кольцо (для FF35701)	0,2	FF35702
Подключение для пылесоса (FF35701)	0,1	FF35703
Водосборное кольцо, стац. (Ø до 230 мм)	2,5	FF35730
Запасная резиновая мембрана (для FF35730)	0,6	FF55201

Удлинители к коронкам

G 1/2" и 1.1/4" UNC



Удлинитель G 1/2"

Удлинитель 1.1/4" UNC

ПРЕИМУЩЕСТВА

- Позволяют легко увеличивать глубину сверления.
- Изготовлены из прочной высококачественной стали.

Полезная длина в мм	кг	G 1/2" №	кг	1.1/4" UNC №
100	0,40	FF35040	1,00	FF35060
200	0,90	FF35045	2,00	FF35065
300	1,40	FF35050	3,00	FF35070
500	2,40	FF35055	5,10	FF35075

RODIA DRY CLEANER 1200

(Родиа Драй Клинер 1200)

Пылесос для сбора пыли

Особенно хорошие рабочие характеристики при использовании с WALL CUT 6540.



Наименование	кг	№
RODIA DRY CLEANER 1200	10,8	FF35148
Фильтр-кассеты (2 шт.) для сбора воды	1,0	FF55374
Флисовые фильтр-мешки (5 шт.) для сбора пыли	0,3	FF55388

Постоянная мощность всасывания благодаря автоматической функции очистки фильтра

Высокая эффективность очистки

2 фильтр-кассеты из полиэстера; 99,9% собранной пыли / воды удерживается в пылесосе (максимально 20 л для пыли и 15 л для воды)

Отдельная автоматическая розетка

для подключения электроинструмента



Большой рабочий радиус

длина вакуумного шланга 5 м, длина сетевого кабеля 8 м

RODIA CLEANER 1400 (Родиа Клинер 1400)

Пылесос для сбора воды

ПРЕИМУЩЕСТВА

- Удобный и мощный пылесос для сбора воды 1400 Вт.
- Бак для воды 35 л изготовлен из оцинкованной листовой стали с акрилатовым покрытием.
- Отдельная автоматическая розетка для подключения электроинструмента.



Набор (№ FF35210) с различными трубками и насадками. При использовании специальных фильтров возможен сбор воды, при использовании тканевых фильтров – сбор пыли. Подходит для использования с установками колонкового сверления из нашей программы.

Наименование	кг	№
RODIA CLEANER 1400	9,0	FF35210
Пластмассовый фильтр	1,0	FF55447
Бумажный фильтр (5 шт.)	1,0	FF55448

Отдельная автоматическая розетка

для подключения электроинструмента



Легкий и удобный

шасси с защитным амортизационным кольцом и 4 двойными колесами, весит 9 кг



Офисы ROTHENBERGER

Германия ROTHENBERGER Deutschland GmbH
Industriestrasse 7 • 65779 Kelkheim/Germany
Tel. +49 6195 / 800 81 00 • +49 6195 / 800 37 39
annerosse.messinger@rothenberger.com
www.rothenberger.com

Россия ROTHENBERGER RUSSIA

Москва

115280, ул. Автозаводская, д. 25
тел. / факс: +7 495 / 792 59 45, 8 (800) 700-57-96 - бесплатный звонок по России
info@rothenberger-russia.ru
www.rothenberger-russia.ru

Санкт Петербург

192019, ул. Профессора Качалова,
д. 3, литера В
тел: +7 812 / 412 30 44, 677 88 78, 412 60 17, факс: +7 812 / 412 30 44
spb@rothenberger-russia.ru

ROWELD:

190130, ул. 10 я Красноармейская, д.15-17
тел. / факс: +7 812 / 575 00 86, 575 00 56, 251 37 07
triac.spb@gmail.com

Екатеринбург

620137, ул. Ботаническая, 19
тел. / факс: +7 343 / 278 96 59, 278 96 79
ekb@rothenberger-russia.ru

Краснодар

350059, ул. Новороссийская, д. 236/1, оф. 104
тел: +7 861 / 217 01 93, факс: +7 861 / 217 01 94
yug@rothenberger-russia.ru

Самара

443086, г. Самара, ул. Мичурина, д. 147, к. 1
тел: +7 846 / 247 54 10
samara@rothenberger-russia.ru

Красноярск

660021, ул. Дубровинского, д.112
тел: +7 391 / 276 75 33, 276 75 34, факс: +7 391 / 276 75 35
krsk@rothenberger-russia.ru

Нижний Новгород

603034, ул. Кировская, д. 16, пом. 4
тел: +7 831 / 250 13 48, 251 69 06, факс: +7 831 / 281 87 77
nn@rothenberger-russia.ru



Возможны изменения в технических характеристиках и внешнем виде инструмента и оборудования. Все права защищены. Каталог или любая его часть не могут быть скопированы, воспроизведены в электронной или механической форме, в виде фотокопии, записи в память ПК, репродукции или каким либо иным способом, а также использованы в любой информационной системе без получения письменного разрешения от правообладателя марки на территории РФ. За любое незаконное использование зарегистрированного торгового знака ROTHENBERGER, а также материалов каталога GLOBE предусматривается гражданская, уголовная и административная ответственность в соответствии с законом РФ.