



USB DÜSEN

www.usbduesen.ru



**Насадки специального
назначения для
решения сложных задач**



ОЛЬМАКС

www.olmax.ru

«Антибластер 3D»



Используется для:

прочистки неглубоких канализационных сетей, а также сетей, которые расположены в непосредственной близости к жилым помещениям (с ограниченной возможностью доступа).



1198



1199



5018

Barcode	Thread	Flow Rate (л/мин)	Length (мм)	Dimensions (Ø x L)	Weight (кг)	Direction (Назад)	Direction (Вперед)	Direction (Радиально)
1198	G1 "	от 250	150-300	70x115	1,7	8xM 8 ASK	1xM 8 ASK	----
1199	G1 "	от 300	150-300	70x115	1,7	8xM 8 ASK	1xM 8 ASK	8xM 8 ASK
1200	G1 "	от 300	150-400	100x150	4,8	6 x G1/4 "	----	6xM 12 ISK
5018	G1 "	от 200	150-300	120x160	3,8	6xM 10x1	1M 10x1	4xM 10x1

Благодаря наклону струи под 37 градусов насадка «Антибластер 3D» является превосходным гидродинамическим инструментом, используемым для прочистки неглубоких канализационных сетей, а также сетей, которые расположены в непосредственной близости к жилым помещениям с ограниченной возможностью доступа. Прочистная насадка предотвращает риск образования эффекта вакуума и выплескивания воды в туалетах или через крышку люка. Имеет систему направления воды "3D Гидромеханика".

«Супер 12»



Используется для:

очистки специальных дренажных систем от грязи, песка, мусора и жира.



1205	G 1/2 "	л/мин от 50	мм 40-200	Ø x L 30x50	кг <0,1	Назад 12xM 4 ISK	Вперед 1xM 4 ISK	Радиально ----

Насадка «Супер 12» имеет 12 реактивных сопел назад под углом 15 градусов. Эта насадка с мощной тягой способна очистить различные загрязнения и подойдёт для работы даже в специальных дренажных системах.

Преимущества:

- Непревзойдённая производительность и результативность очистки.
- Экономия времени и расхода воды за счёт повышения производительности.
- Долгий срок службы насадки.
- Не требует технического ухода.
- Съёмные сопла.
- Снижение затрат благодаря возможности использования с регенерированной водой.

«Насадка для внутридомовых сетей»



Используется для:

проталкивания засоров из внутридомовых сетей или транспортировки растворённого осадка в основной коллектор.



Barcode	Thread	Flow rate (л/мин)	Pressure (мм)	Dimensions (Ø x L)	Weight (кг)	Direction: Back	Direction: Forward	Direction: Radially
1140	G 1/2"	от 30	40-200	30x40	0,1	----	7xM 6 ISK	----
1142	G 1/4"	от 20	-80	20x30	<0,1	----	6 x просверл. + 1xM 4 ISK	----
1144	Держатель для насадки			50x25	0,1	----	----	----
Насадка с держателем (1140+1144)								
1145								

Специальная насадка для проталкивания засоров из внутридомовых сетей или транспортировки растворённого осадка в основной коллектор. Насадка имеет шесть сопел под 15 градусов и одно центральное сопло.

«Экстрим 3D»



Используется для:

очистки полуоткрытых дренажных труб в общественных местах, в центре города, вдоль автомагистралей и мостов. Насадка обеспечивает эффективное вымывания грязи, песка, мусора и жира из коллектора на большие расстояния, используется на сложных участках трубопровода - на поворотах, стыках и т.д.



1136	G 1 "	от 260 л/мин	150-400 мм	70x222	4,3 кг	Назад	Вперед	Радиально
						8xM 8 ASK	1xM 8 ASK	----

Отличная устойчивость, система "3D Гидромеханика", обеспечивающая большое тяговое усилие, гарантируют транспортировку гравия, грязи и песка по трубе. Вода из насадки подаётся под углом 11 градусов.

«Реактивная насадка 3D» для открытых каналов



Используется для:

очистки полуоткрытых или полностью открытых дренажных труб в общественных местах, в центре города, вдоль автомагистралей и мостов. Насадка обеспечивает эффективное вымывания грязи, песка, мусора и жира из коллектора на большие расстояния, успешно используется на сложных участках трубопроводов - на поворотах, стыках и т.д.



Barcode	Thread	Flow Rate (л/мин)	Orifice (мм)	Dimensions (Ø x L)	Weight (кг)	Direction: Back	Direction: Forward	Direction: Radially
1278	G 1/4"	от 330	300	90x200	6,5	8xG 1/4"	----	----
1279	G 1"	от 330	300	90x200	6,5	8xG 1/4"	----	----
1280	G 1"	от 260	200	75x160	3,8	8xM 8 ISK	----	----
1282	G 3/4"	от 100	150	60x140	1,8	8xM 6 ISK	----	----
1290	G 1/2"	от 40	100	50x120	1,2	6xM 6 ISK	----	----

Струи воды из насадки подаются под углом два градуса, что позволяет гнать воду строго по горизонтали, исключая расплёскивание в стороны или вверх. Система "3D Гидромеханика", малый угол подачи воды из сопел обеспечивают большое тяговое усилие, наилучший результат прочистки и транспортировку гравия, грязи, ила, песка.

«RADIFLEX 3D»



Используется для:

качественной чистки труб большого диаметра по всей окружности на 360 градусов за один рабочий проход. Предназначена для труб диаметром 300-2500 мм.



		л/мин	мм	Ø x L	кг	Назад	Вперед	Радиально
5250	G1¼"	от 300	500-2500	470x970	33	3xM 12 ISK	---	4 x G¼"
5070	Удлинение для насадки ¼" AG x ¼" IG, 25 мм							
5072	Удлинение для насадки ¼" AG x ¼" IG, 50 мм							
5074	Удлинение для насадки ¼" AG x ¼" IG, 100 мм							

Специальная насадка «RADIFLEX 3D» (круговая очистка) проходит в канал через колодец диаметром 500 мм; мгновенно готова к использованию без дополнительной сборки.

Преимущества:

- Постоянное воздействие струй воды на стенки трубы обеспечивает эффективность очистки.
- Предлагаются различные варианты удлинителей и спец. модификаций.
- На 100% подходит для эксплуатации с регенерированной водой.

Для повышения безопасности работ рекомендуется использовать защитную накладку на колодец.

«HADESCAR 3D» на тележке



Используется для:

качественной чистки труб диаметром 1000-5000 мм. Подходит также для чистки труб квадратных, круглых профилей и профилей типа "тоннель".



Barcode	Thread	Flow Rate (л/мин)	Pressure (мм)	Dimensions (Ø x L)	Weight (кг)	Direction (Назад)	Direction (Вперед)	Direction (Радиально)
2550	G1¼"	от 300	от 1000	420x1000	40	5xG¼"	6xG¼"	4 x G¼"
5070	Удлинение для насадки ¼" AG x ¼" IG, 25 мм							
5072	Удлинение для насадки ¼" AG x ¼" IG, 50 мм							
5074	Удлинение для насадки ¼" AG x ¼" IG, 100 мм							

Специальная насадка для чистки за один проход каналов с направляющим лотком или боковой ступенькой. Для эксплуатации данной насадки не требуется дополнительная настройка. Насадка проходит в канал даже через колодец диаметром 500 мм. Насадка мгновенно готова к использованию без дополнительной сборки.

Преимущества:

- Чистка по окружности на 360 градусов.
- Постоянное воздействие струй воды на стенки трубы обеспечивает эффективность очистки.
- Предлагаются различные варианты удлинителей и спец. модификаций.
- На 100% подходит для эксплуатации с регенерированной водой.
- Скорость регулируется путём подбора жиклёра нужного размера.

«EIBOW 3D»

Используется для:

быстрой промывки труб яйцеобразного профиля.



		л/мин	мм	Ø x L	кг	Назад	Вперед	Радиально	
5255	G1¼"	от 300	600-2400	420x135	25	5 x G¼"	----		4 x G¼"
5070				Удлинение для насадки ¼" AG x ¼" IG, 25 мм					
5072				Удлинение для насадки ¼" AG x ¼" IG, 50 мм					
5074				Удлинение для насадки ¼" AG x ¼" IG, 100 мм					

Легко регулируемые направляющие салазки высотой до 2400 мм плавно настраиваются без использования инструмента. Чистка трубы по всей окружности на 360 градусов.

Преимущества:

- Постоянное воздействие струй воды на стенки трубы обеспечивает эффективность очистки.
- Предлагаются различные варианты удлинителей и спец. модификаций.
- На 100% подходит для эксплуатации с регенерированной водой.
- Скорость регулируется путём подбора жиклёра нужного размера.

Для повышения безопасности работ рекомендуется использовать защитную накладку на колодец.

Дополнительные принадлежности: стабилизирующие рельсы для движения через люк.

«SPIN-JET 3D»



Используется для:

чистки канализационных насосных станций, колодцев, люков, а также для проведения чистки перед проведением восстановительных работ (расход воды от 40 л/мин.).



5050



5052



5055

Barcode	Thread	Flow Rate (л/мин)	Connection (MM)	Dimensions (Ø x L)	Weight (КГ)	Direction (Назад)	Direction (Вперед)	Direction (Радиально)
5050	G1/2"	от 40	----	250x160	2,2	----	3xM 6 ASK	3 x G1/4"
5052	G3/4"	от 220	----	280x160	3,2	----	3xM 6 ASK	6 x G1/4"
5055	G1, 1 1/4"	от 399	----	280x240	4,8	----	3xM 6 ASK	6 x G1/4"

Самоцентрирующаяся безопасная система «SPIN-JET 3D» разработана для чистки канализационных насосных станций, колодцев, люков, а также для проведения чистки перед проведением восстановительных работ (расход воды от 40 л/мин.). Подходит для чистки скважин, каминов и т.п. Поставляется с соединением для шланга 1/2", 3/4" или 1 1/4".

Преимущества:

- Чистка по окружности на 360 градусов.
- Постоянное воздействие струй воды на стенки трубы обеспечивает эффективность очистки.
- Предлагаются различные варианты удлинителей и спец. модификаций.
- На 100% подходит для эксплуатации с регенерированной водой.
- Скорость регулируется путём подбора жиклёра нужного размера.

Поворотные насадки

Используется для:
 прочистки отводов и загибов/поворотов.



							Поворотная секция	
1240	G $\frac{1}{2}$ "	от 40	70-200	32x27	0,1	4xM 4 ISK	4xM 4 ISK	----
1241	G $\frac{1}{2}$ "	от 40	70-200	32x230	0,25	6 x просверл.	4xM 4 ISK	----
1243	G $\frac{1}{2}$ "	от 40	70-200	40x240	0,45	6xM 6 ISK	4xM 4 ISK	----
1245	G $\frac{1}{2}$ "	от 40	70-200	40x250	0,7	3xM 6 ISK	4xM 4 ISK	3xM 6 ISK
1246	G $\frac{1}{2}$ "	от 40	70-200	40x250	0,65	3xM 6 ISK	4xM 4 ISK	3xM 6 iSK

Использование поворотных прочистных насадок позволяет прочищать отводы и повороты в трубопроводах. Прочистную насадку под контролем телеинспекционной камеры можно установить практически в любое положение, поворачивая шланг высокого давления. Модели: 1245 - роторная, 1246 - вибрационная, 1243 - яйцеобразная, 1241 - стандартная

Насадка с регулируемыми соплами



Используется для:

управляемой прочистки труб небольшого диаметра.



1485	G1/2"	л/мин от 40	мм 80-200	Ø x L 40x100	кг 0,8	Назад 4xM 6 ISK	Вперед 3xM 6 ISK	Радиально ----

Насадка с переключением сопла для работы в трубах небольшого диаметра. Давление регулируется путём отключения переднего сопла.

Насадка для телеинспекции



Используется для:

передвижения телеинспекционной камеры и для очистки труб.



1432



1432

Barcode	Thread	Flow Rate (л/мин)	Pressure (МПа)	Dimensions (Ø x L)	Weight (кг)	Direction	Flow Direction	Flow Type
1432	G1/2"	от 30	80-200	40x60	0,2	4xM 4 ISK	---	---
1434	G3/8"	от 30	80-200	50x70	0,3	4xM 6 ISK	---	---

Чистящая насадка с крепежом для камеры.

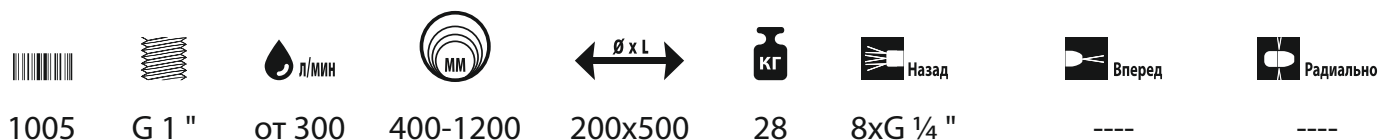
Канавка с зажимным устройством для крепления камеры.

«Большой экскаватор XCU»



Используется для:

быстрого вымывания любых донных отложений даже под водой, идеально подходит для удаления песка, ила, гравия и камней из донной части труб; позволяет осуществлять теленаблюдение за ходом проводимых работ (телеинспекцию).



«Большой экскаватор XCU» - мощнейшая донная насадка из высококачественной нержавеющей стали с регулируемым углом наклона сопел и с интегрированным держателем для блока камеры Хрестіон, предназначена для промывания труб больших диаметров (до 1200 мм). Наклон блока сопел легко регулируется при необходимости под углом от 0 до 30 градусов в зависимости от специфики проводимых работ. При подъёме сопел из крайнего нижнего положения вверх возможна плавная регулировка угла распыления воды. Система 3D генерирует мощнейшую струю воды. Система 3D генерирует мощнейшую струю воды. Эту насадку выделяют отличная производительность и результативность очистки в сочетании с возможностью быстрого вымывания любых донных отложений даже под водой. Насадка идеально подходит для удаления песка, ила, гравия и камней из донной части труб.

Преимущества:

- Непревзойдённая производительность и результативность очистки.
- Оптимизированное движение водяных струй, снижение затрат энергии на движение водяной струи.
- Экономия времени и расхода воды за счёт повышения производительности.
- Поворотный шарнир и керамические сопла поставляются в комплекте.
- Долгий срок службы насадки и сменных керамических сопел.
- Не требует технического ухода.
- Снижение затрат благодаря возможности использования с регенерированной водой.

Насадка с регулируемыми соплами

Используется для:
промывки колодцев.



1664



1662



1660



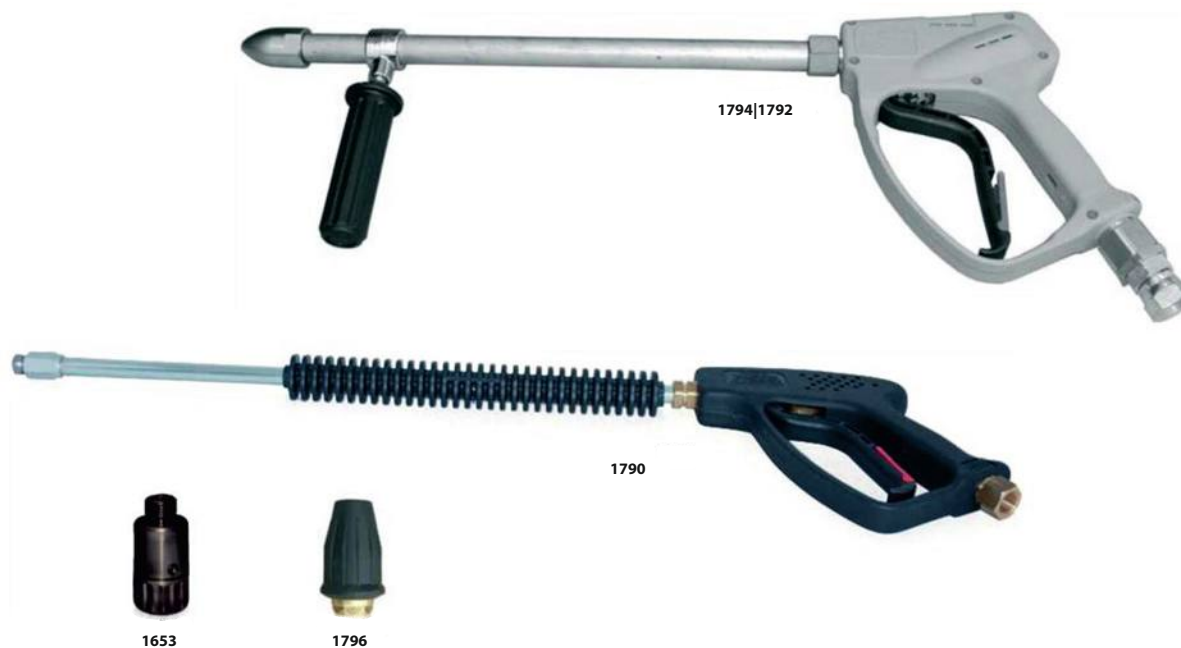
1674



1660	G1 "	Ручной распылитель с компактной струёй ВД
1662	G $\frac{3}{4}$ "	Ручной распылитель с компактной струёй ВД
1664	G $\frac{1}{2}$ "	Ручной распылитель с компактной струёй ВД
1666	G $\frac{1}{4}$ "	Ручной распылитель с компактной струёй ВД
1674	G $\frac{1}{2}$ "	Ручной распылитель с длинной ручкой с компактной струёй
1675	G $\frac{1}{2}$ "	Ручной распылитель с длинной ручкой с плоской струёй
1672	G $\frac{3}{4}$ "	Ручной распылитель с длинной ручкой с компактной струёй
1673	G $\frac{3}{4}$ "	Ручной распылитель с длинной ручкой с плоской струёй

Ручные распылительные насадки предназначены для промывки колодцев. Поставляются с соплами для формирования компактной или плоской струи.

Промывочные пистолеты высокого давления с принадлежностями



1790	G $\frac{1}{2}$ "	макс. 40	с трубкой 400 мм и ручкой, приводимая от двигателя
1792	G $\frac{1}{2}$ "	макс. 100	с трубкой из высококачественной стали 400 мм, дополнительно возможна длина трубки 800 мм и насадкой с дальним боем
1794	G $\frac{3}{4}$ " G $\frac{1}{2}$ "	от 200	макс. 200 с трубкой из высококачественной стали 400 мм, дополнительно возможна длина трубки 800 мм и насадкой с дальним боем

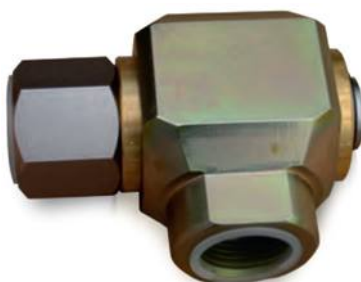
- 1572 Насадка с плоской струёй
- 1653 Поворотный шарнир из нержавеющей стали
- 1664 Насадка с дальним боем с компактной струёй
- 1796 Вращающаяся насадка с точечной струёй 220 бар
- 1798 Вращающаяся насадка с точечной струёй 350 бар



1650	G1¼ "	Вращающееся шарнирное соединение AG/IG
1651	G1 "	Вращающееся шарнирное соединение AG/IG
1652	G¾ "	Вращающееся шарнирное соединение AG/IG
1653	G½ "	Вращающееся шарнирное соединение AG/IG

Шарнирные соединения для насадок изготовлены из нержавеющей стали. Предназначены для соединения с большими насадками, фрезерными насадками, цепными насадками и подобным инструментом. Шарнирные соединения для насадок не требуют технического обслуживания.

Угловое шарнирное соединение



1654	G1¼ "	Шарнирное соединение 90°
1655	G1 "	Шарнирное соединение 90°
1656	G¾ "	Шарнирное соединение 90°
1657	G½ "	Шарнирное соединение 90°

Угловое шарнирное соединение под углом 90° для подключения к барабану со шлангом. Не требует технического обслуживания и имеет длительный срок службы.

Устройство глубинного всасывания (инжектор)



DN

2710 75/80

2712 100

2714 125

Всасывающее устройство для подключения к вакуумным шлангам с системой быстросборного соединения типа Perrot M или с другими соединениями. Вода под давлением подаётся через боковое соединение. Рабочие сопла в корпусе в процессе всасывания создают инжекторное действие и повышают эффективность и мощность всасывания. Расположенные сбоку впуски для подачи воздуха поддерживают и улучшают процесс всасывания.



DN

2710 75/80

2712 100

2714 125

Устройство глубинного всасывания. Всасывающая трубка



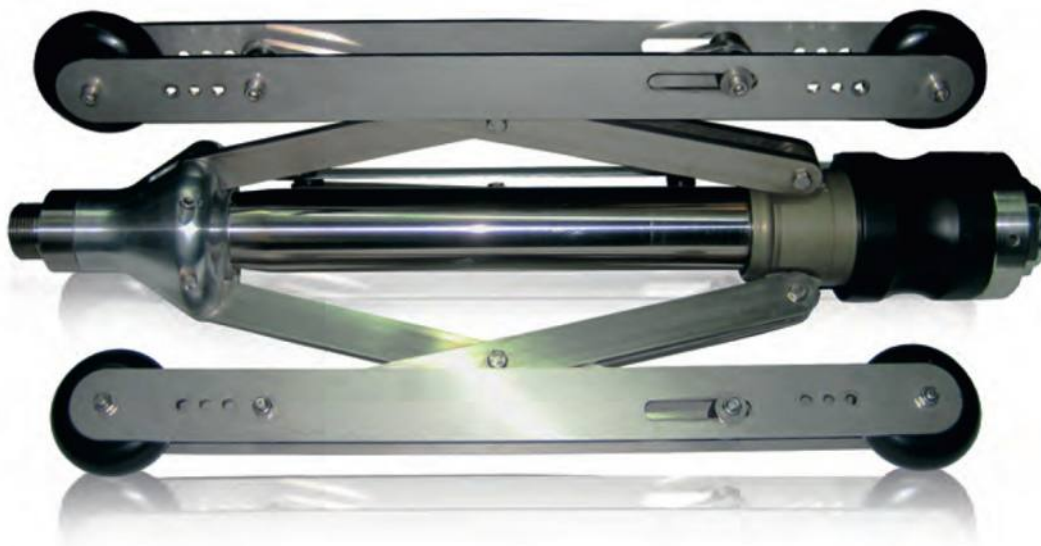
Всасывающая трубка с впуском для воздуха для повышения эффективности всасывания. С системой быстросборного соединения типа Perrot или др.

Универсальные салазки



Используется для:

центровки насадок в трубах больших диаметров.



Barcode	Thread	Flow Rate (л/мин)	Pressure (мм)	Dimensions (Ø x L)	Weight (кг)	Direction (Назад)	Direction (Вперед)	Direction (Радиально)
2602	G1 "	----	250-500	235x650	15	4xM 12 ISK	----	----
2601	G1 "	----	150-300	135x400	7	4xM 12 ISK	----	----

Направляющие салазки с механизмом типа «ножницы» с плавной регулировкой, изготовлены из высококачественной стали, предназначены для расположения по центру прочистных насадок или прочистного инструмента и повышения эффективности процесса прочистки.

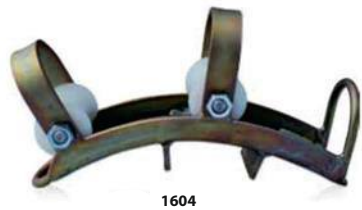
Комбинируются с роторными насадками, проталкиваемыми и прочистными насадками, плоскоструйными насадками, цепными насадками, а также радиально-прочистными насадками (плоская струя/компактная струя).

Роликовые устройства



Используются как:

направляющие для безопасного использования шлангов высокого давления (в качестве защиты от переламывания и истирания).



1604



1602



1603



1600|1601



1600	UR-UK для Ø 25/32	5 алюминиевых роликов (78 мм)	от Ø 150
1601	UR-UK для Ø 32/40	5 алюминиевых роликов (88 мм)	от Ø 200
1602	UR-UK для Ø 19/25	3 алюминиевых роликов (78 мм)	от Ø 150
1603	UR-UK для Ø 13/19	2 пластмассовых ролика (58 мм)	от Ø 100
1604	UR-UK для Ø 8/13	2 пластмассовых ролика (58 мм)	от Ø 100
1620	UG-GK для	7 алюминиевых роликов (88 мм)	

Роликовые устройства для направления шланга с артикульными номерами 1600, 1601, 1602 и 1620 поставляются с алюминиевыми роликами и шарикоподшипниками из нержавеющей стали VA. На заказ возможно изготовление с пластмассовыми роликами.

Запасные ролики



1605 AL|1609 AL



1605



1605	Пластмассовый ролик 78 мм
1605 AL	Алюминиевый ролик 78 мм с подшипником из нержавеющей стали и пластмассовым кожухом
1606	Пластмассовый ролик 58 мм
1609 AL	Алюминиевый ролик 88 мм и с подшипником из нержавеющей стали VA и пластмассовым кожухом

Кожухи и принадлежности



Используются как:

направляющие для безопасной эксплуатации кабелей телеинспекционных камер и шлангов высокого давления (в качестве защиты от переламывания и истирания).



- 1610 USG-UK для DN 25-40
- 1612 USG-UK для DN 13-25
- 1614 UK-замена корпуса для DN 25-40
- 1615 UK-замена корпуса для DN 13-25



от Ø 150
от Ø 100



Пластиковая оболочка в качестве защиты и направляющие обеспечивают удобство и надёжность.



- 1628 Ролик для кабелей и шлангов до DN 12 с поворотным кронштейном от Ø 150 мм.
- 1606 Замена валиков 58 мм.






- 1625 Направляющий регулируемый ролик для колодцев.
- 1626 Сменный ролик Ø 250 мм.






Сменные сопла






			
	1561	G $\frac{1}{4}$ "	SW 14
	1563	1xM 10	SW 10
	1564	G $\frac{1}{8}$ "	SW 14
	1567	M 6	SW 6
1568	M 8	SW 8	

			
	1550	G $\frac{1}{4}$ "	SW 14
	1563K	1xM 10	SW 10
	1564K	G $\frac{1}{8}$ "	SW 14
	1527AK	M 6	SW 6
1528AK	M 8	SW 8	

			
	1532	M 12	
	1528	M 8	
	1527	M 6	
	1526	M 4	
1525	M 4		

			
	1552	M 12	
	1529K	M 10	
	1528K	M 8	
1527K	M 6		

			
	1527	G $\frac{1}{4}$ "	
	1576	G $\frac{1}{4}$ "	

			
	1572K	G $\frac{1}{4}$ "	SW 17
	1573K	G $\frac{1}{4}$ "	SW 14
	1574K	G $\frac{1}{8}$ "	SW 14
1575K	1xM 10	SW 10	



USB DÜSEN

www.usbduesen.ru



ОЛЬМАКС

www.olmax.ru

Россия

Главный офис: • офис продаж • демонстрационный зал • склад • сервисный центр • учебный центр • испытательная лаборатория

г. Москва, 115280, ул. Автозаводская, д. 25

Горячая линия: 8 800 700-41-14

бесплатный звонок по России (ПН-ПТ с 9:00 до 18:00 МСК)

тел./факс: +7 495 / 792-59-46

e-mail: olmax@olmax.ru

www.olmax.ru

г. Санкт-Петербург

Офис продаж, демонстрационный зал, склад, сервисный центр

Адрес: 145031, ул. Химиков, д. 18, оф. 25

тел.: +7 (812) 412-30-44, +7 (812) 412-60-17

e-mail: info@olmax-spb.ru

www.olmax-spb.ru

г. Екатеринбург

Офис продаж, демонстрационный зал, склад, сервисный центр

Адрес: 620041, ул. Блюхера, д. 4

тел.: +7 (343) 278-96-59, +7 (343) 278-96-79

e-mail: info@olmax-ural.ru

www.olmax-ural.ru

г. Краснодар

Офис продаж, демонстрационный зал, склад, сервисный центр

Адрес: 350059, ул. Новороссийская, д. 236/1, оф. 104

тел.: +7 (861) 217-01-93, +7 (861) 217-01-94

e-mail: info@olmax-yug.ru

www.olmax-yug.ru

г. Казань

Офис продаж, демонстрационный зал, склад, сервисный центр

Адрес: Республика Татарстан, 420054, ул. Владимира Кулагина, д. 17, оф. 106

тел.: +7 (843) 500-54-02

e-mail: info@olmax-kazan.ru

www.olmax-kazan.ru

г. Красноярск

Офис продаж, демонстрационный зал, склад, сервисный центр

Адрес: 660021, ул. Дубровинского, д. 112, пом. 2

тел.: +7 (391) 276-75-33, +7 (391) 276-75-34

e-mail: info@olmax-krsk.ru

www.olmax-krsk.ru

г. Нижний Новгород

Офис продаж, демонстрационный зал, склад, сервисный центр

Адрес: 603034, ул. Кировская, д. 16, пом. 4

тел.: +7 (831) 281-87-77, +7 (831) 251-69-06

e-mail: info@olmax-nn.ru

www.olmax-nn.ru

г. Самара

Офис продаж, демонстрационный зал, склад, сервисный центр

Адрес: 443086, ул. Мичурина, д. 147, цокольный этаж, ком. 1

тел.: +7 (846) 247-54-10, +7 (846) 247-54-11

e-mail: info@olmax-samara.ru

www.olmax-samara.ru

г. Хабаровск

Офис продаж, демонстрационный зал, склад, сервисный центр

Адрес: 680042, ул. Воронежская, д. 129, лит. Б, оф. 27

тел.: +7 (4212) 78-81-28, +7 (4212) 78-82-31

e-mail: info@olmax-dv.ru

www.olmax-dv.ru

Ваш торговый представитель: