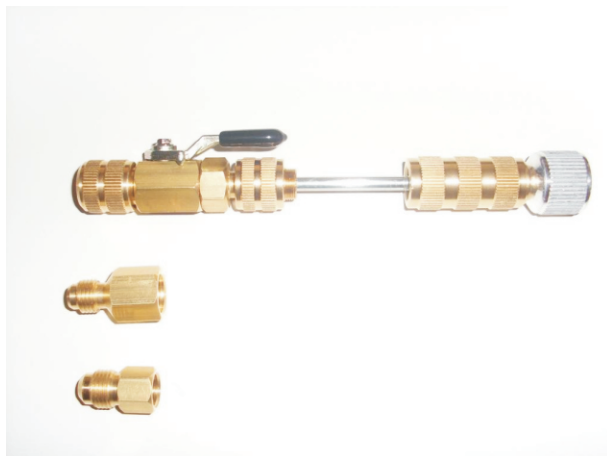


## Schraderventil-Werkzeug

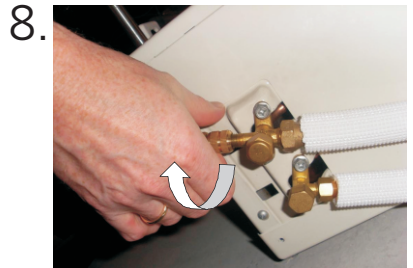
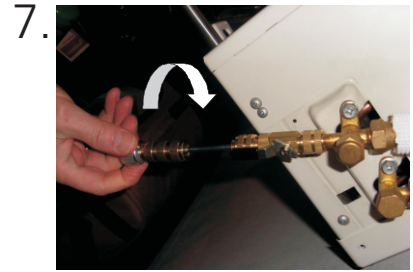
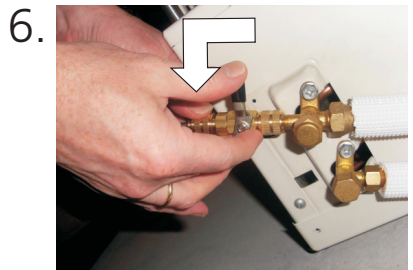
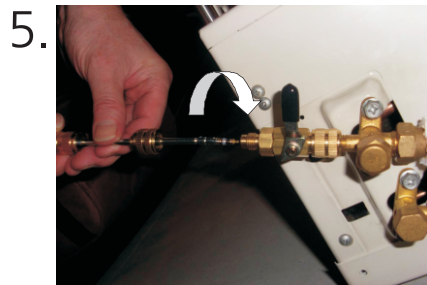
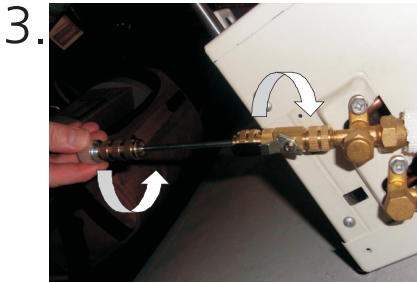


Bedienungsanleitung  
Instruction manual



8.7800

# A Schrader valve core tool



5/16" Adapter

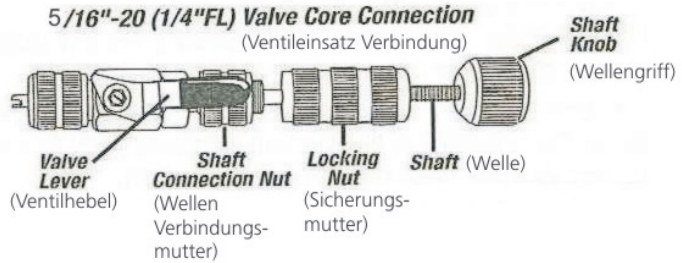


1/4" Adapter



# Universal Valve core installer

**Fig. 1A**



## B Charging without valve core

**Fig. 2A**





# Intro

---

**DEUTSCH-Originalbetriebsanleitung!****Seite 2**

Bedienungsanleitung bitte lesen und aufbewahren! Nicht wegwerfen!

Bei Schäden durch Bedienungsfehler erlischt die Garantie! Technische Änderungen vorbehalten!

**ENGLISH****page 7**

Please read and retain these directions for use. Do not throw them away! The warranty does not cover damage caused by incorrect use of the equipment! Subject to technical modifications!

Inhalt	Seite
1 Sicherheitshinweise	3
2 Bestimmungsgemäßer Gebrauch	3
3 Installation und Bedienung	4
4 Entsorgung	4

### Kennzeichnungen in diesem Dokument



**Gefahr**

Dieses Zeichen warnt vor Personenschäden.



**Achtung**

Schutzbrille tragen.



**Achtung**

Kontakt mit Kältemittel vermeiden.



**Achtung**

Dieses Zeichen warnt vor Sach- oder Umweltschäden.

## 1 Sicherheitshinweise

❗ **Bedienungsanleitung bitte lesen und aufbewahren. Nicht wegwerfen. Sie liefert alle notwendigen Auskünfte für eine korrekte Verwendung, um Gefahr und Schaden für das Gerät und den Anwender zu vermeiden.**

❗ **ROTHENBERGER übernimmt keine Verantwortung für Unfälle, die aus missbräuchlicher Verwendung des Schraderventil-Werkzeug oder aus vorgenommenen Änderungen des Schraderventil-werkzeug verursacht werden.**

**Bitte seien Sie vorsichtig beim entfernen von Ventileinsätzen von einem unter Druck stehenden System.**



**Tragen sie immer eine Schutzbrille.**



**Kontakt mit Kältemittel vermeiden.**

## 2 Bestimmungsgemäßer Gebrauch

Dieses Gerät darf nur wie angegeben bestimmungsgemäß verwendet werden.

**Ventileinsatz Entfernung: Siehe Bild A 1 bis 8**

5/16 „-20 (1/4“FL) Ventileinsatz Verbindung (**Fig. 1A**)

1. Drehen Sie den Ventilhebel in Fließrichtung so, dass die Welle durch das Gehäuse geht.
2. Schließen Sie das Schraderventilwerkzeug an den Serviceanschluß an.
3. Drücken Sie die Welle in Richtung Serviceanschluß.  
Drehen Sie vorsichtig und langsam die Welle links herum, bis die Spitze der Welle nach dem Ventileinsatz greift und drehen diesen mit ca. 4 Umdrehungen heraus.
4. Wenn der Ventilkörper richtig entfernt ist, wird die Welle automatisch durch den Druck im System nach außen gedrückt. Falls es sich nicht nach außen bewegt, ist entweder kein Druck im System oder der Ventileinsatz wurde nicht richtig gelöst. Dadurch können Sie den Ventileinsatz, ohne Druckabfall im System entfernen.



Falsches Schließen der Armatur kann zu Verletzungen führen und zu einem Verlust des Kältemittels. Stellen Sie sicher dass die Wellenverbindungsmutter sich nicht mitdreht wenn Sie die Welle drehen. Dieses kann dazu führen das sich die Wellenverbindungsmutter löst und Kühlmittel austritt.

5. Lösen und entfernen Sie die Wellenverbindungsmutter von dem Ventilkörper.
6. Entfernen Sie den beschädigten Ventileinsatz.

### 3 Installation und Bedienung

#### Ventileinsatz Installation :

5/16 „-20 (1/4“FL) Ventileinsatz Verbindung (Fig. 1A)

1. Setzen Sie den neuen Ventileinsatz auf die Spitze der Welle.
2. Schrauben Sie die Wellenverbindungsmutter auf den Ventilkörper.
3. Drehen Sie den Ventilhebel in die Fließrichtung so dass die Welle durch das Gehäuse durch geht.
4. Drücken Sie die Welle sofort nach vorn.
5. Drehen Sie die Welle im Uhrzeigersinn bis der Ventileinsatz komplett installiert ist.
6. Wenn der Ventileinsatz platziert ist, ziehen Sie die Welle zurück und schließen das Ventil.
7. Entfernen Sie die Welle von dem Ventilkörper.
8. Öffnen Sie langsam den Ventilgriff um zu gewährleisten dass der Ventileinsatz richtig platziert ist. Falls das Ventil nicht richtig platziert ist, wird der Druck im System schnell entweichen. Dann schließen Sie schnell das Ventil und versuchen es erneut.

#### Ladesystem ohne Ventileinsatz

Das System kann „**schnell geladen**“ werden nachdem entfernen des Ventileinsatzes. Benutzung des 4 Wege Montierhilfe set mit Ventilhebel in geschlossener Stellung einstellen, montieren Sie den richtigen Füllschlauch an dem Ventil (Fig. 2 A). Öffnen Sie das Ventil und befüllen das System. Nach dem Füllen, schließen Sie das Ventil und demontieren den Schlauch. Fahren Sie mit der Installation des Ventileinsatzes fort.

### 4 Entsorgung

Teile des Gerätes sind Wertstoffe und können der Wiederverwertung zugeführt werden. Hierfür stehen zugelassene und zertifizierte Verwerterbetriebe zur Verfügung. Metalle sind sortiert und getrennt an einen Entsorger zu liefern!  
Zur umweltverträglichen Entsorgung der nicht verwertbaren Teile (z.B. Elektronikschrott) befragen Sie bitte Ihre zuständige Abfallbehörde.



Contents	Page
1 Safty notes	6
2 Proper usage	6
3 Installation and operation	7
4 Disposal	7

### Markings in this document



**Danger**

This sign warns against the danger of personal injuries.



**Danger**

Wear safety glasses



**Danger**

Avoid contact with refrigerant



**Caution**

This sign warns against the danger of property damage and damage to the environment.

## 1 Safety notes

**!** Carefully read and keep this user's manual before using the kit. The manual gives all necessary information for the correct use in order to avoid risks and damage to the kit and the user.

**!** ROTHENBERGER declines all responsibility for accidents caused by the improper use of the Schrader valve tool or by modifications made to it.

**Please use caution when removing valve cores from a pressurized system!  
Always wear safety glasses and gloves.**



**Wear safety glasses**



**Avoid contact with refrigerant, wear gloves.**

## 2 Proper usage

This equipment may be used as intended and indicated only.

### **Valve core removal:**

5/16 „-20 (1/4“FL) Valve core connection **(Fig. 1A)**

1. Turn valve lever in the direction of flow so the shaft can go through the body.
2. Connect the valve core to the serviceport of the system.
3. Push the shaft towards the service port. Slowly and carefully rotate the shaft left until the tip of the shaft engages the body of the valve core and remove it with ca. 4 turn out.
4. If the valve core is correctly removed, the shaft is automatically pushed outward by the pressure in the system. If it does not travel outward, either there is no pressure in the system or the valve core was not removed. This will allow removing the valve core without loosing the pressure in the system.



Failure to close valve could cause injury and would result in a loss of refrigerant!  
Make sure the shaft connection nut does not start to turn as you are turning the shaft.  
This could cause the shaft connection nut to loosen and refrigerant would leak out!

5. Loosen and remove the shaft connection nut from the valve body.
6. Remove the damaged valve core.

### 3 Installation and operation

#### Valve core installation:

5/16 „-20 (1/4“FL) Valve core connection (**Fig. 1A**)

1. Insert the new valve core.
2. Tighten the shaft connection nut to the valve body.
3. Turn valve lever in the direction of flow so the shaft can go through the body.
4. Push the shaft forward and immediately tighten the locking nut to the shaft connection nut.
5. Turn the shaft clockwise until the valve core is installed completely.
6. Loosen the locking nut and back up the shaft.
7. Once the valve core is in place, pull the shaft back and close the valve.
8. Remove the shaft from the valve body.
9. Slowly open the valve knob to assure the valve core is in place. If the valve is not in place, the pressure in the system will dissipate quickly. If so, quickly close the valve and try again.

#### Charging system without valve core

The system can be **“quick charged”** after removal of the valve core. Using manifold gauge set with valve lever in closed position, connect the correct charging hose to the valve (**FIG 2A**) Open the valve and charge the system. After charging, close the valve and disconnect the hose. Proceed with valve core installation.

### 4 Disposal

Parts of the unit are valuable materials and can be recycled. Approved and certified recycling companies exist for this purpose. Metals must be sorted and delivered separately to a disposal company.

Please consult your responsible refuse disposal authority for how to dispose of unusable parts in an environmentally responsible way (e.g. electronic scrap).





# NOTES





# ROTHENBERGER Worldwide

Headquarter	ROTHENBERGER AG Industriestraße 7 • D-65779 Kelkheim/Germany Tel. + 49 61 95 / 800 - 1 • Fax + 49 61 95 / 7 44 22	Mexico	ROTHENBERGER S.A. Sucursal México Bosques de Duraznos No. 69-1101 Col. Bosques de las Lomas • México D.F. 11700 Tel. + 52 55 / 55 96 - 84 98 Fax + 52 55 / 26 34 - 25 55
Germany	ROTHENBERGER Werkzeuge GmbH Industriestraße 7 • D-65779 Kelkheim/Germany Tel. + 49 61 95 / 800 - 1 • Fax + 49 61 95 / 7 44 22 info@rothenberger.com • www.rothenberger.com	Netherlands	ROTHENBERGER Nederland bv Postbus 45 • NL-5120 AA Rijen Tel. + 31 1 61 / 29 35 79 • Fax + 31 1 61 / 29 39 08 info@rothenberger.nl • www.rothenberger.nl
Australia	ROTHENBERGER Australia Pty. Ltd. Unit 12 • 5 Hudson Avenue • Castle Hill • N.S.W. 2154 Tel. + 61 2 / 98 99 75 77 • Fax + 61 2 / 98 99 76 77 rothenberger@rothenberger.com.au www.rothenberger.com.au	Poland	ROTHENBERGER Polska Sp.z o.o. ul. Cyklamienów 1 • PL-04-798 Warszawa Tel. + 48 22 / 6 12 77 01 • Fax + 48 22 / 6 12 72 95 biuro@rothenberger.pl • www.rothenberger.pl
Austria	ROTHENBERGER Werkzeuge- und Maschinen Handelsgesellschaft m.b.H. Gewerbeparkstraße 9 • A-5081 Anif near Salzburg Tel. + 43 62 46 / 7 20 91-45 • Fax + 43 62 46 / 7 20 91-15 office@rothenberger.at • www.rothenberger.at	Portugal	SUPER-EGO TOOLS FERRAMENTAS, S.A. Apartado 62 - 2894-909 Alcochete - PORTUGAL Tel. + 351 91 / 930 64 00 • Fax + 351 21 / 234 03 94 sul.pl@rothenberges
Belgium	ROTHENBERGER Benelux bvba Antwerpsesteenweg 59 • B-2630 Aartselaar Tel. + 32 3 / 8 77 22 77 • Fax + 32 3 / 8 77 03 94 info@rothenberger.be • www.rothenberger.be	Singapore	ROTHENBERGER Asia Pte. Ltd. 147 Thynwhitt Road Singapore 207561 Tel. + 65 / 6296 - 2031 • Fax + 65 / 6296 - 4031 sales@rothenberger.com.sg • www.rothenberger.com.sg
Brazil	ROTHENBERGER do Brasil Ltda. Rua marinho de Carvalho, No. 72 - Vila Marina 09921-005 Diadema - Sao Paulo - Brazil Tel. + 55 11 / 40 44 47-48 • Fax + 55 11 / 40 44 50-51 vendas@rothenberger.com.br • www.rothenberger.com.br	South Africa	ROTHENBERGER-TOOLS SA (PTY) Ltd. PO. Box 4360 • Edenvalle 1610 165 Vanderbijl Street, Meadowdale Germiston Gauteng (Johannesburg), South Africa Tel. + 27 11 / 3 72 96 33 • Fax + 27 11 / 3 72 96 32 info@rothenberger-tools.co.za
Bulgaria	ROTHENBERGER Bulgaria GmbH Boul. Sitniakovo 79 • BG-1111 Sofia Tel. + 35 92 / 9 46 14 59 • Fax + 35 92 / 9 46 12 05 info@rothenberger.bg • www.rothenberger.bg	Spain	ROTHENBERGER S.A. Ctra. Durango-Elorrio, Km 2 • E-48220 Abadiano (Vizcaya) (P.O. Box) 117 • E-48200 Durango (Vizcaya) Tel. + 34 94 / 6 21 01 00 • Fax + 34 94 / 6 21 01 31 export@rothenberges.es • www.rothenberges.es
Chile	ROTHENBERGER S.A., Oficinas en CHILE Merced# 32/ Oficina 63 - Santiago Centro Santiago - Chile Tel. + 56 9 / 2 99 68 79 • + 56 2 / 4 17 91 30 Fax + 56 2 / 4 17 91 30 • ventas.chile@rothenberger.es	Switzerland	ROTHENBERGER (Schweiz) AG Herost. 9 • CH-8048 Zürich Tel. +41 (0)44 435 30 30 • Fax 41 (0)44 401 06 08 info@rothenberger-werkzeuge.ch
China	ROTHENBERGER Pipe Tool (Shanghai) Co., Ltd. D-4, No.195 Qianpu Road, East New Area of Songjiang Industrial Zone, Shanghai, P.R.CHINA, Post Code: 201611 Songjiang District, Shanghai, (201601) China Tel. + 86 21 67 60 20 57 • + 86 21 / 67 60 20 77 Fax + 86 21 / 6760 2063 • sales@rothenberger.cn	Turkey	ROTHENBERGER Tes. Alet ve Mak. San. Tic. Ltd. Sti. Poyraz Sok. No: 20/3 - Detaş İş Merkezi TR-34722 Kadıköy-Istanbul Tel. +90 / 216 449 24 85 pbx • Fax +90 / 216 449 24 87 rothenberger@rothenberger.com.tr
Czech Republic	ROTHENBERGER CZ, národní stroje, spol. s r.o. Lnářská 907 / 12 • CZ-104 00 Praha 10 - Uhrineves Tel. +42 02 / 71 73 01 83 • Fax +42 02 / 71 73 01 87 info@rothenbergercz • www.rothenbergercz	UAE	ROTHENBERGER Middle East FZCO PO Box 261190 • Jebel Ali Free Zone Dubai, United Arab Emirates Tel. +971 / 48 83 97 77 • Fax +971 / 48 83 97 57 office@rothenberger.ae
Denmark	ROTHENBERGER Scandinavia A/S Fåborgvej 8 • DK-9220 Aalborg Øst Tel. + 45 98 / 15 75 66 • Fax + 45 98 / 15 68 23 rosca@rothenbergerdk	UK	ROTHENBERGER UK Limited 2, Kingsthorpe Park, Henson Way, Kettering • GB-Northants NN16 8PX Tel. + 44 15 36 / 31 03 00 • Fax + 44 15 36 / 31 06 00 info@rothenberger.co.uk
France	ROTHENBERGER France S.A. 24, rue des Drapiers, BP 45033 • F-57071 Metz Cedex 3 Tel. + 33 3 3 / 87 74 92 92 • Fax + 33 3 3 / 87 74 94 03 info-fr@rothenberger.com	USA	ROTHENBERGER USA LLC 4455 Boeing Drive, USA - Rockford, IL 61109 Tel. + 1 / 8 15 3 97 70 70 • Fax + 1 / 8 15 3 97 82 89 www.rothenberger-usa.com
Greece	ROTHENBERGER Hellas S.A. 249 Syngrou Avenue • GR-171 22 Nea Smyrni, Athens Tel. + 30 210 / 94 07 302 • Fax + 30 210 / 94 07 322 ro-he@otenet.gr	ROTHENBERGER USA Inc. Western Regional Office • USA-955 Monterey Pass Road Monterey Park, CA 91754 Tel. + 13 23 / 2 68 13 81 • Fax + 13 23 / 26 04 97	
Hungary	ROTHENBERGER Hungary Kft. Gubacsú Ut 26 • H-1097 Budapest Tel. + 36 1 / 3 47 - 50 40 • Fax + 36 1 / 3 47 - 50 59 mail@rothenberger.hu	ROTHENBERGER Agency	
India	ROTHENBERGER India Private Limited B-1/D-5, Ground Floor Mohan Cooperative Industrial Estate, Mathura Road, New Delhi 110044 Tel. + 91 11 / 51 69 90 70 • Fax + 91 11 / 51 69 90 60 contactus@rothenbergerindia.com	Romania	RO-WALT Utilaj SRL Str. 1 Mai 2A RO/075100 Otopeni/Bucuresti, Ilfov Tel. +40 21 / 3 50 37 44 • +40 21 / 3 50 37 45 Fax +40 21 / 3 50 37 46 office.rothenberger-romania.ro
Ireland	ROTHENBERGER Ireland Ltd. Bay N. 119, Shannon Industrial Estate IRL-Shannon, Co. Clare Tel. + 35 3 61 / 47 21 88 • Fax + 35 3 61 / 47 24 36 rothenb@iol.ie	Russia	OLMAX 2-oy Verchnij Michajlowskij Projезд, d. 9, ET.4 RUS-115419 Moscow Tel. + 7 / 09 57 92 59 44 Fax + 7 / 09 57 92 59 46 olmax@olmax.ru • www.olmax.ru
Italy	ROTHENBERGER Italiana s.r.l. Via G. Reiss Romoli 17 • I-20019 Settimo Milanese Tel. + 39 02 / 33 50 12 12 • Fax + 39 02 / 33 50 01 51 rothenberger@rothenberger.it • www.rothenberger.it		