



USB DÜSEN

www.usbduesen.ru



**Реактивные насадки
для эффективной
очистки труб и
вымывания осадка на
большие расстояния**



ОЛЬМАКС

www.olmax.ru

«Экстрим 3D»



Используется для:

очистки полуоткрытых дренажных труб в общественных местах, в центре города, вдоль автомагистралей и мостов. Насадка обеспечивает эффективное вымывания грязи, песка, мусора и жира из коллектора на большие расстояния, используется на сложных участках трубопровода - на поворотах, стыках и т.д.



| | | | | | | | | |
|------|-------|--------------|------------|--------|--------|-----------|-----------|-----------|
| | | | | | | | | |
| 1136 | G 1 " | от 260 л/мин | 150-400 мм | 70x222 | 4,3 кг | Назад | Вперед | Радиально |
| | | | | | | 8xM 8 ASK | 1xM 8 ASK | ---- |

Отличная устойчивость, система "3D Гидромеханика", обеспечивающая большое тяговое усилие, гарантируют транспортировку гравия, грязи и песка по трубе. Вода из насадки подаётся под углом 11 градусов.

«Реактивная насадка 3D»



Используется для:

очистки сильно загрязнённых канализационных каналов труб от 100 до 500мм, а также обеспечивает эффективное вымывания грязи, песка, мусора и жира из коллектора на большие расстояния.



1120



1120



1128

| Barcode | Thread | Flow rate (л/мин) | Pressure (ММ) | Dimensions (Ø x L) | Weight (КГ) | Direction: Back (Назад) | Direction: Forward (Вперед) | Direction: Radial (Радиально) |
|---------|---------|-------------------|---------------|--------------------|-------------|-------------------------|-----------------------------|-------------------------------|
| 1121 | G 1 " | от 200 | 150-500 | 80x125 | 3,3 | 10xM 8 ASK | ---- | ---- |
| 1120 | G 1 " | от 200 | 150-400 | 70x125 | 2,2 | 8xM 8 ASK | ---- | ---- |
| 1126 | G 1 ¾ " | от 100 | 100-300 | 60x95 | 1,2 | 8xM 8 ASK | 1xM 8 ASK | ---- |
| 1128 | G 1 ½ " | от 30 | 100-250 | 40x60 | 0,3 | 6xM 6 ISK | 1xM 6 ISK | ---- |

Высокая производительность тяги сопел для небольших и средних труб, также она успешно используется в проблемных участках труб: повороты, стыки и т.д. Угол распыления назад от 7 градусов и система "3D Гидромеханик" для мощной очистки.

Преимущества:

- Оптимизированное движение водяной струи в корпусе насадки.
- Отсутствие турбулентности в корпусе насадки.
- Снижение затрат энергии на движение водяной струи.
- Высокая эффективность прочистки.
- Экономия времени и расхода воды за счёт повышения производительности.
- Долгий срок службы.
- Не требует технического ухода.
- Съёмные сопла.
- Снижение затрат благодаря возможности использования с регенерированной водой.

«Большая реактивная насадка 3D»



Используется для:

очистки сильно загрязнённых канализационных каналов диаметром от 200 до 1500 мм. Обеспечивает эффективное вымывание и передвижение грязи, песка, мусора и жира в коллекторах на большие расстояния.



| Barcode | Thread | Flow Rate (л/мин) | Range (мм) | Dimensions (Ø x L) | Weight (кг) | Backward | Forward | Radial |
|---------|----------|-------------------|------------|--------------------|-------------|-----------|---------|--------|
| 1152 | G 1 1/2" | от 400 | 400-1500 | 160x260 | 20 | 12xG 1/4" | ---- | ---- |
| 1154 | G 1 1/4" | от 360 | 300-1000 | 20x200 | 9,5 | 10xG 1/4" | ---- | ---- |
| 1156 | G 1" | от 260 | 250-800 | 110x180 | 8 | 8xG 1/4" | ---- | ---- |
| 1157 | G 1" | от 260 | 200-700 | 100x155 | 5,2 | 8xG 1/4" | ---- | ---- |
| 1158 | G 3/4" | от 100 | 200-500 | 100x155 | 5,2 | 8xG 1/4" | ---- | ---- |

Насадка характеризуется высокой эффективностью очистки благодаря системе "3D Гидромеханика", применяется для очистки круглых труб по всему диаметру (360 градусов), быстро и качественно удаляет жир и грязь со стенок трубы, а также транспортирует удалённые со стенок отложения. Идеальная насадка для подготовки каналов к телеинспекционному исследованию.

Благодаря удачному сочетанию очищающих струй воды и тяговых сопел, насадка имеет непревзойдённую производительность и результативность очистки. Очищающие струи, исходящие под углом 45 градусов, осуществляют полную очистку внутренней поверхности трубы, в то время как сопла с углом выхода струи в 15 градусов обеспечивают оптимальную тяговую силу и транспортировку отложений, содержащихся в трубе, к колодцу.

Преимущества:

- Непревзойдённая производительность и результативность очистки.
- Оптимизированное движение водяной струи в корпусе насадки.
- Отсутствие турбулентности в корпусе насадки.
- Снижение затрат энергии на движение водяной струи.
- Экономия времени и расхода воды за счёт повышения производительности.
- Долгий срок службы насадки и сменных керамических сопел.
- Не требует дополнительного технического ухода.
- Снижение затрат благодаря возможности использования с регенерированной водой.

«Реактивная насадка 3D» для открытых каналов



Используется для:

очистки полуоткрытых или полностью открытых дренажных труб в общественных местах, в центре города, вдоль автомагистралей и мостов. Насадка обеспечивает эффективное вымывания грязи, песка, мусора и жира из коллектора на большие расстояния, успешно используется на сложных участках трубопроводов - на поворотах, стыках и т.д.



| Barcode | Thread | Flow Rate (л/мин) | Orifice (мм) | Dimensions (Ø x L) | Weight (кг) | Direction: Back | Direction: Forward | Direction: Radially |
|---------|--------|-------------------|--------------|--------------------|-------------|-----------------|--------------------|---------------------|
| 1278 | G 1/4" | от 330 | 300 | 90x200 | 6,5 | 8xG 1/4" | ---- | ---- |
| 1279 | G 1" | от 330 | 300 | 90x200 | 6,5 | 8xG 1/4" | ---- | ---- |
| 1280 | G 1" | от 260 | 200 | 75x160 | 3,8 | 8xM 8 ISK | ---- | ---- |
| 1282 | G 3/4" | от 100 | 150 | 60x140 | 1,8 | 8xM 6 ISK | ---- | ---- |
| 1290 | G 1/2" | от 40 | 100 | 50x120 | 1,2 | 6xM 6 ISK | ---- | ---- |

Струи воды из насадки подаются под углом два градуса, что позволяют гнать воду строго по горизонтали, исключая расплёскивание в стороны или вверх. Система "3D Гидромеханика", малый угол подачи воды из сопел обеспечивают большое тяговое усилие, наилучший результат прочистки и транспортировку гравия, грязи, ила, песка.

Насадка с регулируемыми соплами

Используется для:
промывки колодцев.



1664



1662



1660



1674



| | | |
|------|-------------------|---|
| 1660 | G1 " | Ручной распылитель с компактной струёй ВД |
| 1662 | G $\frac{3}{4}$ " | Ручной распылитель с компактной струёй ВД |
| 1664 | G $\frac{1}{2}$ " | Ручной распылитель с компактной струёй ВД |
| 1666 | G $\frac{1}{4}$ " | Ручной распылитель с компактной струёй ВД |
| 1674 | G $\frac{1}{2}$ " | Ручной распылитель с длинной ручкой с компактной струёй |
| 1675 | G $\frac{1}{2}$ " | Ручной распылитель с длинной ручкой с плоской струёй |
| 1672 | G $\frac{3}{4}$ " | Ручной распылитель с длинной ручкой с компактной струёй |
| 1673 | G $\frac{3}{4}$ " | Ручной распылитель с длинной ручкой с плоской струёй |

Ручные распылительные насадки предназначены для промывки колодцев. Поставляются с соплами для формирования компактной или плоской струи.

Промывочные пистолеты высокого давления с принадлежностями



| | | | |
|------|-------------------------------------|-----------|--|
| 1790 | G $\frac{1}{2}$ " | макс. 40 | с трубкой 400 мм и ручкой, приводимая от двигателя |
| 1792 | G $\frac{1}{2}$ " | макс. 100 | с трубкой из высококачественной стали 400 мм, дополнительно возможна длина трубки 800 мм и насадкой с дальним боем |
| 1794 | G $\frac{3}{4}$ " G $\frac{1}{2}$ " | от 200 | макс. 200 с трубкой из высококачественной стали 400 мм, дополнительно возможна длина трубки 800 мм и насадкой с дальним боем |

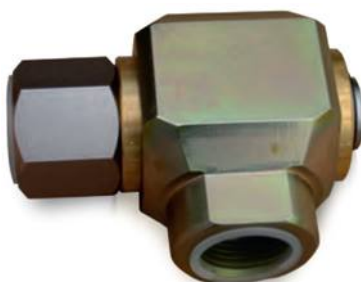
- 1572 Насадка с плоской струёй
- 1653 Поворотный шарнир из нержавеющей стали
- 1664 Насадка с дальним боем с компактной струёй
- 1796 Вращающаяся насадка с точечной струёй 220 бар
- 1798 Вращающаяся насадка с точечной струёй 350 бар



| | | |
|------|-------|--|
| 1650 | G1¼ " | Вращающееся шарнирное соединение AG/IG |
| 1651 | G1 " | Вращающееся шарнирное соединение AG/IG |
| 1652 | G¾ " | Вращающееся шарнирное соединение AG/IG |
| 1653 | G½ " | Вращающееся шарнирное соединение AG/IG |

Шарнирные соединения для насадок изготовлены из нержавеющей стали. Предназначены для соединения с большими насадками, фрезерными насадками, цепными насадками и подобным инструментом. Шарнирные соединения для насадок не требуют технического обслуживания.

Угловое шарнирное соединение



| | | |
|------|-------|--------------------------|
| 1654 | G1¼ " | Шарнирное соединение 90° |
| 1655 | G1 " | Шарнирное соединение 90° |
| 1656 | G¾ " | Шарнирное соединение 90° |
| 1657 | G½ " | Шарнирное соединение 90° |

Угловое шарнирное соединение под углом 90° для подключения к барабану со шлангом. Не требует технического обслуживания и имеет длительный срок службы.

Устройство глубинного всасывания (инжектор)



||||| DN

2710 75/80

2712 100

2714 125

Всасывающее устройство для подключения к вакуумным шлангам с системой быстросборного соединения типа Perrot M или с другими соединениями. Вода под давлением подаётся через боковое соединение. Рабочие сопла в корпусе в процессе всасывания создают инжекторное действие и повышают эффективность и мощность всасывания. Расположенные сбоку впуски для подачи воздуха поддерживают и улучшают процесс всасывания.



||||| DN

2710 75/80

2712 100

2714 125

Устройство глубинного всасывания. Всасывающая трубка



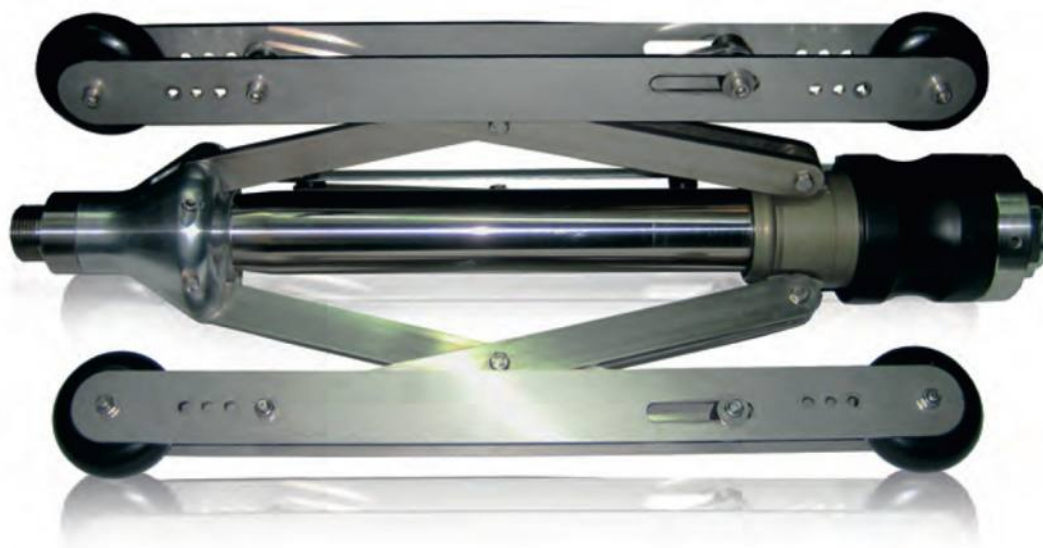
Всасывающая трубка с впуском для воздуха для повышения эффективности всасывания. С системой быстросборного соединения типа Perrot или др.

Универсальные салазки



Используется для:

центровки насадок в трубах больших диаметров.



| | | л/мин | мм | Ø x L | кг | Назад | Вперед | Радиально |
|------|------|-------|---------|---------|----|------------|--------|-----------|
| 2602 | G1 " | ---- | 250-500 | 235x650 | 15 | 4xM 12 ISK | ---- | ---- |
| 2601 | G1 " | ---- | 150-300 | 135x400 | 7 | 4xM 12 ISK | ---- | ---- |

Направляющие салазки с механизмом типа «ножницы» с плавной регулировкой, изготовлены из высококачественной стали, предназначены для расположения по центру прочистных насадок или прочистного инструмента и повышения эффективности процесса прочистки.

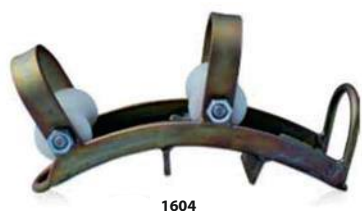
Комбинируются с роторными насадками, проталкиваемыми и прочистными насадками, плоскоструйными насадками, цепными насадками, а также радиально-прочистными насадками (плоская струя/компактная струя).

Роликовые устройства



Используются как:

направляющие для безопасного использования шлангов высокого давления (в качестве защиты от переламывания и истирания).



1604



1602



1603



1600|1601



| | | | |
|------|-------------------|--------------------------------|----------|
| 1600 | UR-UK для Ø 25/32 | 5 алюминиевых роликов (78 мм) | от Ø 150 |
| 1601 | UR-UK для Ø 32/40 | 5 алюминиевых роликов (88 мм) | от Ø 200 |
| 1602 | UR-UK для Ø 19/25 | 3 алюминиевых роликов (78 мм) | от Ø 150 |
| 1603 | UR-UK для Ø 13/19 | 2 пластмассовых ролика (58 мм) | от Ø 100 |
| 1604 | UR-UK для Ø 8/13 | 2 пластмассовых ролика (58 мм) | от Ø 100 |
| 1620 | UG-GK для | 7 алюминиевых роликов (88 мм) | |

Роликовые устройства для направления шланга с артикульными номерами 1600, 1601, 1602 и 1620 поставляются с алюминиевыми роликами и шарикоподшипниками из нержавеющей стали VA. На заказ возможно изготовление с пластмассовыми роликами.

Запасные ролики



1605 AL|1609 AL



1605



| | |
|---------|---|
| 1605 | Пластмассовый ролик 78 мм |
| 1605 AL | Алюминиевый ролик 78 мм с подшипником из нержавеющей стали и пластмассовым кожухом |
| 1606 | Пластмассовый ролик 58 мм |
| 1609 AL | Алюминиевый ролик 88 мм и с подшипником из нержавеющей стали VA и пластмассовым кожухом |

Кожухи и принадлежности



Используются как:

направляющие для безопасной эксплуатации кабелей телеинспекционных камер и шлангов высокого давления (в качестве защиты от переламывания и истирания).



- 1610 USG-UK для DN 25-40
- 1612 USG-UK для DN 13-25
- 1614 UK-замена корпуса для DN 25-40
- 1615 UK-замена корпуса для DN 13-25



от Ø 150
от Ø 100



Пластиковая оболочка в качестве защиты и направляющие обеспечивают удобство и надёжность.



- 1628 Ролик для кабелей и шлангов до DN 12 с поворотным кронштейном от Ø 150 мм.
- 1606 Замена валиков 58 мм.






- 1625 Направляющий регулируемый ролик для колодцев.
- 1626 Сменный ролик Ø 250 мм.






Сменные сопла






| | | | |
|---|---|---|-------|
|  |  |  | |
| | 1561 | G $\frac{1}{4}$ " | SW 14 |
| | 1563 | 1xM 10 | SW 10 |
| | 1564 | G $\frac{1}{8}$ " | SW 14 |
| | 1567 | M 6 | SW 6 |
| 1568 | M 8 | SW 8 | |

| | | | |
|---|---|---|-------|
|  |  |  | |
| | 1550 | G $\frac{1}{4}$ " | SW 14 |
| | 1563K | 1xM 10 | SW 10 |
| | 1564K | G $\frac{1}{8}$ " | SW 14 |
| | 1527AK | M 6 | SW 6 |
| 1528AK | M 8 | SW 8 | |

| | | | |
|--|---|---|--|
|  |  |  | |
| | 1532 | M 12 | |
| | 1528 | M 8 | |
| | 1527 | M 6 | |
| | 1526 | M 4 | |
| 1525 | M 4 | | |

| | | | |
|---|---|---|--|
|  |  |  | |
| | 1552 | M 12 | |
| | 1529K | M 10 | |
| | 1528K | M 8 | |
| 1527K | M 6 | | |

| | | | |
|---|---|---|--|
|  |  |  | |
| | 1527 | G $\frac{1}{4}$ " | |
| | 1576 | G $\frac{1}{4}$ " | |

| | | | |
|---|---|---|-------|
|  |  |  | |
| | 1572K | G $\frac{1}{4}$ " | SW 17 |
| | 1573K | G $\frac{1}{4}$ " | SW 14 |
| | 1574K | G $\frac{1}{8}$ " | SW 14 |
| 1575K | 1xM 10 | SW 10 | |



USB DÜSEN

www.usbduesen.ru



ОЛЬМАКС

www.olmax.ru

Россия

Главный офис: • офис продаж • демонстрационный зал • склад • сервисный центр • учебный центр • испытательная лаборатория

г. Москва, 115280, ул. Автозаводская, д. 25

Горячая линия: 8 800 700-41-14

бесплатный звонок по России (ПН-ПТ с 9:00 до 18:00 МСК)

тел./факс: +7 495 / 792-59-46

e-mail: olmax@olmax.ru

www.olmax.ru

г. Санкт-Петербург

Офис продаж, демонстрационный зал, склад, сервисный центр

Адрес: 145031, ул. Химиков, д. 18, оф. 25

тел.: +7 (812) 412-30-44, +7 (812) 412-60-17

e-mail: info@olmax-spb.ru

www.olmax-spb.ru

г. Екатеринбург

Офис продаж, демонстрационный зал, склад, сервисный центр

Адрес: 620041, ул. Блюхера, д. 4

тел.: +7 (343) 278-96-59, +7 (343) 278-96-79

e-mail: info@olmax-ural.ru

www.olmax-ural.ru

г. Краснодар

Офис продаж, демонстрационный зал, склад, сервисный центр

Адрес: 350059, ул. Новороссийская, д. 236/1, оф. 104

тел.: +7 (861) 217-01-93, +7 (861) 217-01-94

e-mail: info@olmax-yug.ru

www.olmax-yug.ru

г. Казань

Офис продаж, демонстрационный зал, склад, сервисный центр
Адрес: Республика Татарстан, 420054, ул. Владимира Кулагина, д. 17, оф. 106

тел.: +7 (843) 500-54-02

e-mail: info@olmax-kazan.ru

www.olmax-kazan.ru

г. Красноярск

Офис продаж, демонстрационный зал, склад, сервисный центр

Адрес: 660021, ул. Дубровинского, д. 112, пом. 2

тел.: +7 (391) 276-75-33, +7 (391) 276-75-34

e-mail: info@olmax-krsk.ru

www.olmax-krsk.ru

г. Нижний Новгород

Офис продаж, демонстрационный зал, склад, сервисный центр

Адрес: 603034, ул. Кировская, д. 16, пом. 4

тел.: +7 (831) 281-87-77, +7 (831) 251-69-06

e-mail: info@olmax-nn.ru

www.olmax-nn.ru

г. Самара

Офис продаж, демонстрационный зал, склад, сервисный центр

Адрес: 443086, ул. Мичурина, д. 147, цокольный этаж, ком. 1

тел.: +7 (846) 247-54-10, +7 (846) 247-54-11

e-mail: info@olmax-samara.ru

www.olmax-samara.ru

г. Хабаровск

Офис продаж, демонстрационный зал, склад, сервисный центр

Адрес: 680042, ул. Воронежская, д. 129, лит. Б, оф. 27

тел.: +7 (4212) 78-81-28, +7 (4212) 78-82-31

e-mail: info@olmax-dv.ru

www.olmax-dv.ru

Ваш торговый представитель: