



# FAST

WWW.FAST-RUS.RU

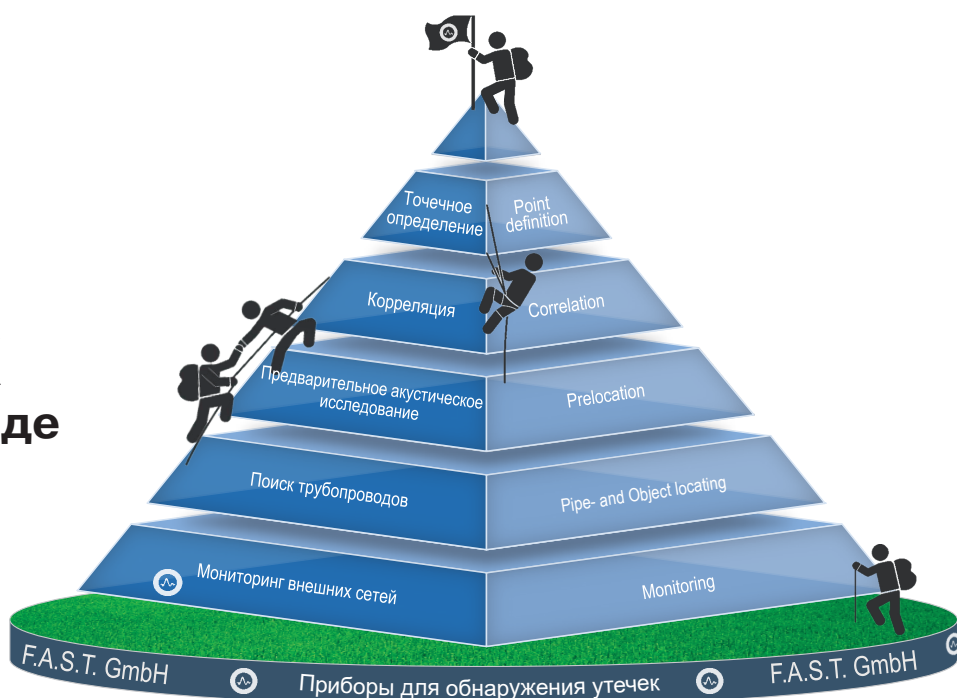


**Трассо-течеискатели PipeMis  
для поиска и мониторинга  
скрытых утечек на трубопроводах**



 **ОЛЬМАКС**  
WWW.OLMAX.RU

# Поиск утечек в трубопроводе



## Комплексное решение проблемы

### МОНИТОРИНГ

Мониторинг объединяет в себе технологии непрерывной записи данных исследования трубопроводных сетей. Под мониторингом понимается сбор и хранение данных и получение как можно более точного представления о реальном состоянии сетей. Если во время мониторинга констатируется событие (например, утечка), проводятся дальнейшие мероприятия (предварительное акустическое исследование утечек, учёт, корреляция и точечное определение течи).

### ПОИСК ТРУБОПРОВОДОВ

При отсутствии схемы сети коммуникаций необходимо сначала определить расположение трубопровода. Существуют электрические или акустические способы поиска участков трубопровода.

### ПРЕДВАРИТЕЛЬНОЕ АКУСТИЧЕСКОЕ ИССЛЕДОВАНИЕ УЧАСТКА

Предварительное исследование — это этап, предшествующий точечному определению места утечки. На данном этапе идентифици-

руется участок трубопровода, на котором расположена течь.

### КОРРЕЛЯЦИЯ

Корреляция — это одна из технологий точечного определения места утечки. Данный метод выделяется отдельно в связи с его особой значимостью. Эта технология предполагает корреляцию двух акустических сигналов между собой. Результатом корреляции являются данные о расстоянии, на котором определяется утечка. В ряде случаев данные, полученные в результате корреляции, подтверждаются путём применения дополнительной технологии точечного определения места утечки.

### ТОЧЕЧНОЕ ОПРЕДЕЛЕНИЕ МЕСТА ТЕЧИ

Технологии точечного определения места утечки дают возможность провести поиск с точностью, позволяющей выполнять работы по раскопкам трубопровода в минимальном объёме, требуемом для ремонта обнаруженного повреждения.





## STANDARD SOLUTIONS — СТАНДАРТНЫЕ РЕШЕНИЯ

### ОБСЛЕДОВАНИЕ ТРУБ

3–12

Трассо- и течеискатель PipeMic® Flex (ПайпМик Флекс)	4–5
Трассо- и течеискатель PipeMic® M (ПайпМик М)	6–7
Трассо- и течеискатель PipeMic® XL/XXL (ПайпМик XL/XXL)	8–9

Течеискатели PipeMic® используются в трубах из любых материалов. Счётчик метров упрощает процесс обнаружения течи. Применение опции «Определение расположения кабеля» позволяет точно установить местоположение трубопровода (трассы), а опция «Определение микрофона» — положение места утечки.

# Трассо-течеискатель PipeMic® Flex (ПайпМик Флекс)

Точечное обнаружение утечек



ОБНАРУЖИВАЕТ УТЕЧКИ В САМЫХ СЛОЖНЫХ УСЛОВИЯХ.

УЛЬТРАГИБКИЙ СТЕКЛОВОЛОКОННЫЙ КАБЕЛЬ ДИАМЕТРОМ 4,5 ММ.

МОЖНО ИСПОЛЬЗОВАТЬ В ТРУБОПРОВОДАХ С НЕСКОЛЬКИМИ ИЗГИБАМИ ПОДРЯД.

ФУНКЦИЯ 3-В-1:

АКУСТИЧЕСКИЙ ПОИСК УТЕЧЕК + ПОИСК ТРУБОПРОВОДА + ОПРЕДЕЛЕНИЕ КОНЕЧНОЙ ТОЧКИ.



## ОБОРУДОВАНИЕ



Основное устройство с кабелем до 90 м



Прибор для поиска трассы (различные модели)



Наушники с Bluetooth



Чемодан для принадлежностей



Дезинфицирующие средства

Динамик с Bluetooth



Тройник 45°, 190 мм для точки установки (например, счётчика)



Соединительный кабель PipeMic® — прибор для поиска трассы



Принадлежности для зарядки

Соединение для шланга



Ключ с Bluetooth для Aqua M300



Батарея 9 В



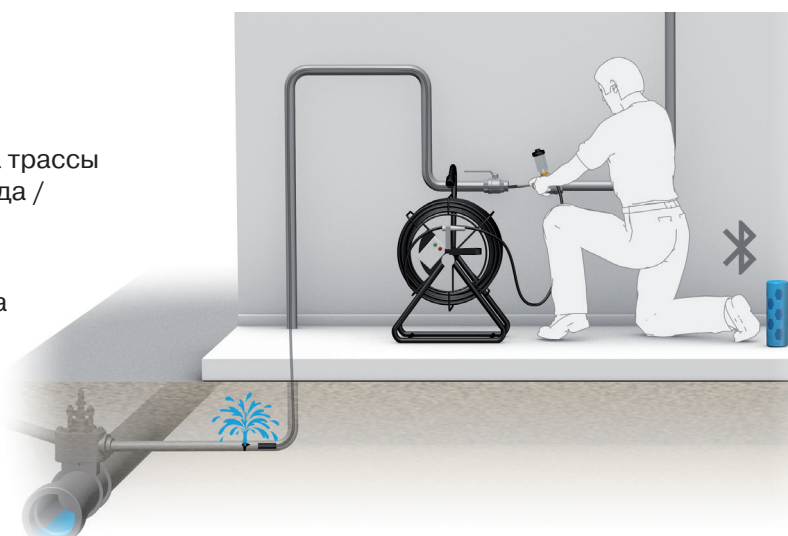
Муфты GEKA с внутренней и наружной резьбой

Устройство для облегчения ввода прибора в трубу



## ПРИМЕНЕНИЕ

- Подсоединить прибор для поиска трассы и осуществить поиск трубопровода / определение конечной точки.
- Встроенное приспособление для дезинфицирующего средства для безопасного использования системы.



Проталкивание через счётчик, колодец или устройство для облегчения ввода прибора в трубопровод, находящийся под давлением. Определение положения утечки по максимальному шуму

# Трассо-течеискатель PipeMic® M (ПайпМик М)

Точечное определение



ОПРЕДЕЛЯЕТ МЕСТОПОЛОЖЕНИЕ ТЕЧЕЙ С ВЫСОЧАЙШЕЙ ТОЧНОСТЬЮ.

МНОГОФУНКЦИОНАЛЬНОЕ УСТРОЙСТВО В СЕМЕЙСТВЕ PIPEMIC®,  
РАЗРАБОТАННОЕ ДЛЯ ДОМОВЫХ ВВОДОВ И МАЛЫХ РАСПРЕДЕЛИТЕЛЬНЫХ ЛИНИЙ.

ПОСТАВЛЯЕТСЯ С КАБЕЛЕМ ДЛИНОЙ ДО 90 М.

ФУНКЦИЯ 3-В-1:

АКУСТИЧЕСКИЙ ПОИСК УТЕЧЕК + ПОИСК ТРУБОПРОВОДА + ОПРЕДЕЛЕНИЕ КОНЕЧНОЙ ТОЧКИ.



## ОБОРУДОВАНИЕ



Основное устройство с кабелем до 90 м



Прибор для поиска сетей (различные модели)



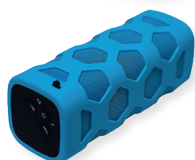
Наушники с Bluetooth



Чемодан для принадлежностей



Дезинфицирующие средства



Динамик с Bluetooth



Соединение для шланга



Батарея 9 В



Тройник 45°, 190 мм для точки установки (например, счётчика)



Соединительный кабель PipeMic® — прибор для поиска трассы



Принадлежности для зарядки



Ключ с Bluetooth для Aqua M300

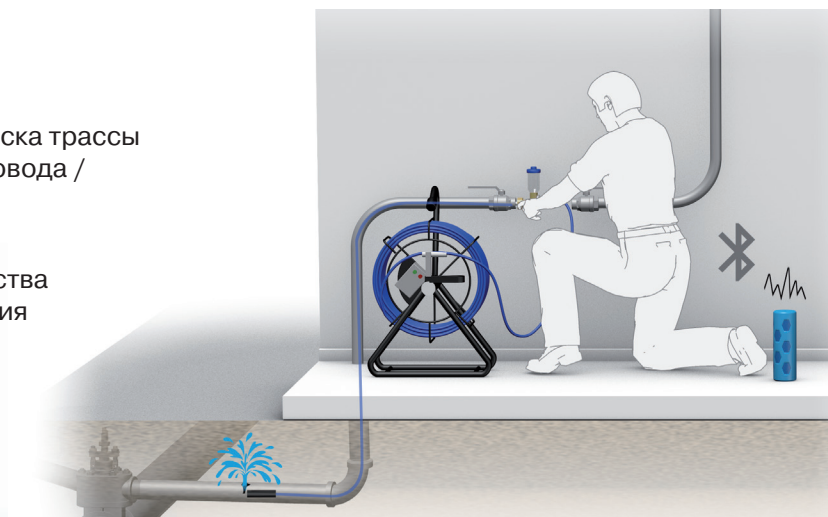


Муфты GEKA с внутренней и наружной резьбой

Устройство для облегчения ввода прибора в трубу

## ПРИМЕНЕНИЕ

- Подсоединить прибор для поиска трассы и осуществить поиск трубопровода / определение конечной точки.
- Встроенное приспособление для дезинфицирующего средства для безопасного использования системы.



Проталкивание через счётчик, колодец или устройство для облегчения ввода прибора в трубопровод, находящийся под давлением. Определение положения утечки по максимальному шуму

Распределительные сети  
Внешние сети  
Магистральные трубопроводы

ТОЧЕЧНОЕ ОПРЕДЕЛЕНИЕ

КОРРЕЛЯЦИЯ

ПРЕДВАРИТЕЛЬНОЕ  
ИССЛЕДОВАНИЕ

ПОИСК ТРУБОПРОВОДОВ

МОНИТОРИНГ

# Трассо-течеискатель PipeMic® XL/XXL (ПайпМик XL/XXL)

Точечное определение утечек



ОПРЕДЕЛЯЕТ МЕСТОПОЛОЖЕНИЕ ТЕЧЕЙ С ВЫСОЧАЙШЕЙ ТОЧНОСТЬЮ.

СТЕКЛОВОЛОКОННЫЙ КАБЕЛЬ 9 ММ ДЛЯ ПРОТАЛКИВАНИЯ НА БОЛЬШИЕ РАССТОЯНИЯ  
В ТРУБОПРОВОДАХ БОЛЬШИХ ДИАМЕТРОВ.

ПОСТАВЛЯЕТСЯ С КАБЕЛЕМ ДЛИНОЙ ДО 300 М.

ФУНКЦИЯ 3-В-1:

АКУСТИЧЕСКИЙ ПОИСК УТЕЧЕК + ПОИСК ТРУБОПРОВОДА + ОПРЕДЕЛЕНИЕ КОНЕЧНОЙ ТОЧКИ.



## ОБОРУДОВАНИЕ

Основное устройство XL/XXL



Чемодан для принадлежностей



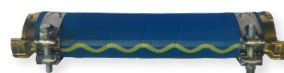
Дезинфицирующие средства



Наушники с Bluetooth



Прибор для поиска сетей (различные модели)



Соединение для шланга



Батарея 9 В



Динамик с Bluetooth



Соединительный кабель PipeMic® — прибор для поиска трассы



Принадлежности для зарядки



Ключ с Bluetooth для Aqua M300

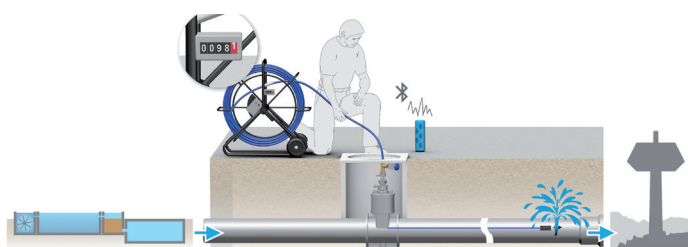


Муфты GEKA с внутренней и наружной резьбой

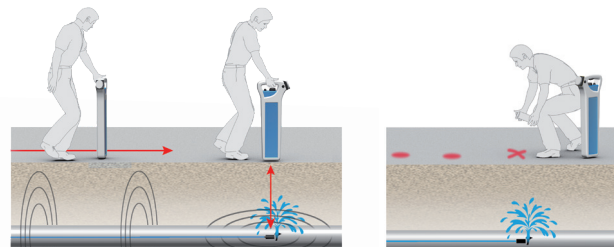


Устройство для облегчения ввода прибора в трубу

## ПРИМЕНЕНИЕ



Проталкивание через счётчик, колодец или устройство для облегчения ввода прибора в трубопровод, находящийся под давлением.  
Определение положения утечки по максимальному шуму



Подсоединить прибор для поиска трассы и осуществить поиск трубопровода / определение конечной точки.  
Встроенное приспособление для дезинфицирующего средства для безопасного использования системы

Внутренние сети  
Домовые вводы  
Распределительные сети  
Внешние сети  
Магистральные трубопроводы

ТОЧЕЧНОЕ ОПРЕДЕЛЕНИЕ

КОРРЕЛЯЦИЯ

ПРЕДВАРИТЕЛЬНОЕ  
ИССЛЕДОВАНИЕ

ПОИСК ТРУБОПРОВОДОВ

МОНИТОРИНГ

# Автолаборатории для поиска утечек и мониторинга состояния трубопроводов

Индивидуальное оснащение по желанию заказчика



ИНДИВИДУАЛЬНОЕ ОФОРМЛЕНИЕ ВНУТРЕННЕГО ПРОСТРАНСТВА  
ВСЕХ ТИПОВ ТРАНСПОРТНЫХ СРЕДСТВ С ПОМОЩЬЮ ГИБКИХ КОНСТРУКЦИЙ  
ИЗ АЛЮМИНИЕВОГО ПРОФИЛЯ.

ОСНАЩЕНИЕ АВТОЛАБОРАТОРИИ ОБОРУДОВАНИЕМ FAST И ДРУГИМИ ПРИБОРАМИ  
ПО ЖЕЛАНИЮ ЗАКАЗЧИКА.

КАЧЕСТВО И НАДЕЖНОСТЬ.



ПРИМЕРЫ



Вариант размещения оборудования сзади



Вариант расположения поста оператора



Вариант размещения оборудования сзади



Вариант размещения оборудования сзади



# FAST

WWW.FAST-RUS.RU



# ОЛЬМАКС

WWW.OLMAX.RU

## РОССИЯ

Главный офис: • офис продаж • демонстрационный зал • склад • сервисный центр • учебный центр  
• испытательная лаборатория

**МОСКВА, 115280, ул. Автозаводская, д. 25**

Горячая линия: **8 800 700-41-14** бесплатный звонок по России (ПН-ПТ с 9:00 до 18:00 МСК)

тел./факс: +7 495 / 792-59-46

e-mail: [maaa@olmax.ru](mailto:maaa@olmax.ru)

[www.fast-rus.ru](http://www.fast-rus.ru)

[www.olmax.ru](http://www.olmax.ru)

### Санкт-Петербург

Офис продаж, демонстрационный зал, склад, сервисный центр

Адрес: 145031, ул. Химиков, д. 18, оф. 25

Тел.: +7 (812) 412-30-44, +7 (812) 412-60-17

E-mail: [info@olmax-spb.ru](mailto:info@olmax-spb.ru)

[www.olmax-spb.ru](http://www.olmax-spb.ru)

### Екатеринбург

Офис продаж, демонстрационный зал, склад, сервисный центр

Адрес: 620041, ул. Блюхера, д. 4

Тел.: +7 (343) 278-96-59, +7 (343) 278-96-79

E-mail: [info@olmax-ural.ru](mailto:info@olmax-ural.ru)

[www.olmax-ural.ru](http://www.olmax-ural.ru)

### Краснодар

Офис продаж, демонстрационный зал, склад, сервисный центр

Адрес: 350059, ул. Новороссийская,

д. 236/1, оф. 104

Тел.: +7 (861) 217-01-93, +7 (861) 217-01-94

E-mail: [info@olmax-yug.ru](mailto:info@olmax-yug.ru)

[www.olmax-yug.ru](http://www.olmax-yug.ru)

### Казань

Офис продаж, демонстрационный зал, склад, сервисный центр

Адрес: Республика Татарстан, 420054,

ул. Владимира Кулагина, д. 17, оф. 106

Тел.: +7 (843) 500-54-02

E-mail: [info@olmax-kazan.ru](mailto:info@olmax-kazan.ru)

[www.olmax-kazan.ru](http://www.olmax-kazan.ru)

### Красноярск

Офис продаж, демонстрационный зал, склад, сервисный центр

Адрес: 660021, ул. Дубровинского, д. 112, пом. 2

Тел.: +7 (391) 276-75-33, +7 (391) 276-75-34

E-mail: [info@olmax-krsk.ru](mailto:info@olmax-krsk.ru)

[www.olmax-krsk.ru](http://www.olmax-krsk.ru)

### Нижний Новгород

Офис продаж, демонстрационный зал, склад, сервисный центр

Адрес: 603034, ул. Кировская, д. 16, пом. 4

Тел.: +7 (831) 281-87-77, +7 (831) 251-69-06

E-mail: [info@olmax-nn.ru](mailto:info@olmax-nn.ru)

[www.olmax-nn.ru](http://www.olmax-nn.ru)

### Самара

Офис продаж, демонстрационный зал, склад, сервисный центр

Адрес: 443086, ул. Мичурина, д. 147,

цокольный этаж, ком. 1

Тел.: +7 (846) 247-54-10, +7 (846) 247-54-11

E-mail: [info@olmax-samara.ru](mailto:info@olmax-samara.ru)

[www.olmax-samara.ru](http://www.olmax-samara.ru)

### Хабаровск

Офис продаж, демонстрационный зал, склад, сервисный центр

Адрес: 680042, ул. Воронежская, д. 129, лит. Б, оф. 2

Тел.: +7 (4212) 78-81-28, +7 (4212) 78-82-31

E-mail: [info@olmax-dv.ru](mailto:info@olmax-dv.ru)

[www.olmax-dv.ru](http://www.olmax-dv.ru)

**ВАШ ТОРГОВЫЙ ПРЕДСТАВИТЕЛЬ:**