

ЭЛЕКТРОБОРМОТОРЫ DR. SCHULZE

DDM-22 NT, DDM-33, DDM-52

ОСОБЕННОСТИ НОВЫХ МОТОРОВ:

- Высочайшая надёжность для повседневного использования
- Корпус из высококачественных сплавов
- Многоступенчатая защита (ограничитель пускового тока, защита от перегрузок)
- Светодиодный индикатор перегрузок (DDM-22 NT и DDM-33)
- Инновационное предохранительное сцепление



Светодиодный индикатор перегрузок

НОВИНКА!

DDM-22 NT



Универсальный и мощный мотор для сверления отверстий Ø до 160 мм для работы на станине или вручную

- Для сверления с водой и без воды
- Оптимальная развесовка для сверления без станины
- Удобный транспортировочный кофр
- Съёмная фронтальная рукоятка
- Крепление мотора на станину через кольцо Ø 60 мм
- В комплекте муфта Gardena для подсоединения воды, муфта GEKA для подсоединения пылесоса
- Защитный блок PRCD в комплекте

НОВИНКА!

DDM-33



Надёжный и мощный мотор для сверления отверстий Ø до 450 мм

- Встроенный масляный насос обеспечивает постоянную смазку редуктора
- Удобная рукоятка, светодиодный индикатор перегрузок
- Защитный блок PRCD в комплекте

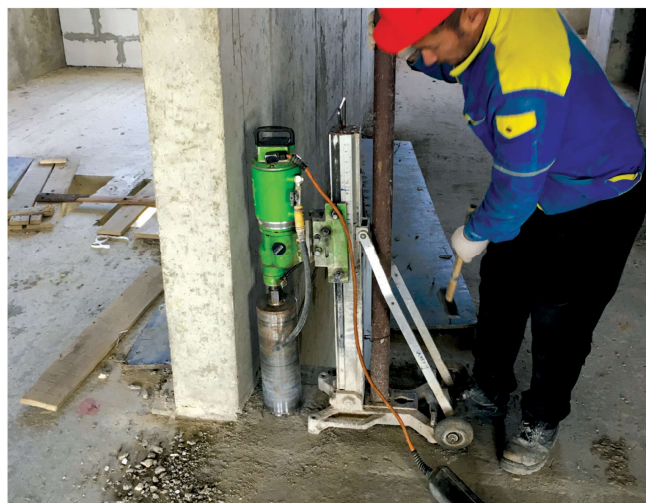
НОВИНКА!

DDM-52



Надёжный и мощный трёхфазный мотор для сверления отверстий Ø до 500 мм

- Полностью герметичный корпус без отверстий для вентиляции
- Встроенный масляный насос обеспечивает постоянную смазку редуктора
- Широкий диапазон сверления Ø 100–500 мм
- Удобная рукоятка



	DDM-22 NT	DDM-33	DDM-52
Макс. Ø сверления, мм	15–160	45–450	100–500
Мощность мотора	2,2 кВт / 230 В	3,3 кВт / 230 В	5,2 кВт / 400 В
Число скоростей мотора	3	3	3
Число оборотов мотора (мин -1)	520/1400/2900	180/430/750	120/280/440
Резьба шпинделя, дюйм	1 1/4" + 1/2"	1 1/4"	1 1/4"
Вес комплекта (кг)	5,8	13,6	22,8

DK 08

Новый электробормотор DK08 для сверления отверстий Ø до 130 мм в бетоне и Ø до 150 мм в кирпичной кладке

- Для сверления с водой
- Электронная защита от перегрузок
- Два встроенных уровня для точного сверления
- В комплекте с удобным чемоданом для транспортировки
- Штекер Schuko и защитный блок PRCD



BDK 2 Plus (DK 18)

Компактный и лёгкий электробормотор с электронной защитой от перегрузок для сверления в керносверлильной установке Ø до 160 мм

- Электронная регулировка пускового тока и защита от перегрузок
- Штекер Schuko и защитный блок PRCD



BDK 1 Plus (DK 16)

Компактный и лёгкий электробормотор с электронной защитой от перегрузок для ручного сверления и сверления в керносверлильной установке Ø до 160 мм

- Электронная регулировка пускового тока и защита от перегрузок
- Поставляется в чемодане в комплекте с инструментом
- С дополнительной ручкой для сверления без штатива
- Штекер Schuko и защитный блок PRCD

НОВИНКА!

BDK 26

Высокомощный (2,6 кВт; 230 В) электробормотор для сверления отверстий Ø до 250 мм

BDK 28

Высокомощный (3,2 кВт; 230 В) электробормотор для сверления отверстий Ø до 350 мм

- Электронная защита от перегрузок
- Штекер Schuko и защитный блок PRCD
- Три редукторные скорости
- С антифрикционным кольцом



BDK 33

Надёжный электробормотор повышенной мощности (3,2 кВт; 230 В) для сверления отверстий Ø до 350 мм

- Электронная регулировка пускового тока и защита от перегрузок
- С антифрикционным кольцом
- Штекер Schuko и защитный блок PRCD

